

***Ετήσια Ενημέρωση Αναλυτών  
σύμφωνα με το άρθρο 292 του Κανονισμού  
του Χρηματιστηρίου Αθηνών***

**Ισολογισμός  
Ομίλου J&P-ΑΒΑΞ  
2007**

***σύμφωνα με τα  
Διεθνή Λογιστικά Πρότυπα (IAS)  
και τα Διεθνή Πρότυπα Χρηματοοικονομικής  
Πληροφόρησης (IFRS)***

**03.04.2008**



## Πρόσφατες εξελίξεις και προοπτικές (σελ 1/3)

- ❖ Τον Ιούνιο 2007 η Εταιρεία εξαγόρασε πλειοψηφικό μερίδιο στην ΑΘΗΝΑ ΑΤΕ. Μετά από Υποχρεωτική Δημόσια Πρόταση και συναλλαγές στο Χρηματιστήριο Αθηνών, η Εταιρεία κατείχε 80,5% την 31.12.2007 το οποίο παραμένει αμετάβλητο έως τώρα
- ❖ Η ΑΘΗΝΑ ΑΤΕ ενοποιείται από τον Ιούνιο 2007, επομένως τα στοιχεία του ισολογισμού 31.12.2007 δεν είναι συγκρίσιμα με τα στοιχεία των προηγούμενων περιόδων
- ❖ Η αύξηση του καθαρού δανεισμού κατά το 2007 οφείλεται κατά κύριο λόγο στην εξαγορά της ΑΘΗΝΑ ΑΤΕ (ενοποίηση δανεισμού & χρηματοδότηση αγοράς μετοχών) και τις ανάγκες σε κεφάλαια κίνησης για την έναρξη μεγάλου έργου του εξωτερικού
- ❖ Ο ισολογισμός 31.12.2007 περιλαμβάνει κεφαλαιακό κέρδος €8,5 εκ από πώληση μεριδίου 30,8% στην Αττικές Τηλεπικοινωνίες ΑΕ τον Απρίλιο 2007

## Πρόσφατες εξελίξεις και προοπτικές (σελ 2/3)

- ❖ Οι εκτιμήσεις της διοίκησης της Εταιρείας για τα οικονομικά αποτελέσματα του 2007 πραγματοποιήθηκαν σε μεγάλο βαθμό, με την εξαίρεση της κερδοφορίας η οποία υστέρησε έναντι των προβλέψεων λόγω συμπιεσμένων περιθωρίων κέρδους στις κατασκευές
- ❖ Συρρίκνωση του συνολικού αλλά και του κατασκευαστικού περιθωρίου EBIT το 2007:
  - ❖ συνολικό περιθώριο EBIT 7,5% (από 9,7% το 2006 και 7,4% το 2005)
  - ❖ κατασκευαστικό περιθώριο EBIT 5.2% (από 7,0% το 2006 και 6,4% το 2005)
- ❖ Αύξηση συμμετοχής εργασιών εξωτερικού στο 44% των συνολικών εσόδων το 2007 (από 35% το 2006 και 19% το 2005)

## Πρόσφατες εξελίξεις και προοπτικές (σελ 3/3)

- ❖ Το 2007 προστέθηκαν σημαντικές συμμετοχές στο χαρτοφυλάκιο παραχωρήσεων του Ομίλου, οι οποίες θα περάσουν στο στάδιο της κατασκευής στους επόμενους μήνες, ενώ εντείνεται η προσπάθεια διεκδίκησης πολλών ακόμη δημόσιων έργων & έργων παραχώρησης στην Ελλάδα και στο εξωτερικό
- ❖ Το ανεκτέλεστο υπόλοιπο έργων του Ομίλου αυξήθηκε σημαντικά το 2007 και αγγίζει τα ~€2,9 δις, συμπεριλαμβανομένων ~€0,6 δις της ΑΘΗΝΑ ΑΤΕ, με βάση υπογεγραμμένες συμβάσεις και έργα στα οποία έχουμε κηρυχθεί ανάδοχοι και αναμένεται να υπογραφούν σύντομα
- ❖ Τα κατασκευαστικά περιθώρια κέρδους στην εγχώρια αγορά συμπιέστηκαν αισθητά το 2007 σε σχέση με το παρελθόν, ευθυγραμμιζόμενα πλέον με τα επίπεδα των περιθωρίων κέρδους των διεθνών αγορών. Η Διοίκηση θεωρεί τα επίπεδα αυτά σε γενικές γραμμές διατηρήσιμα το 2008, ενώ μικρή βελτίωση των κατασκευαστικών περιθωρίων αναμένεται μεσοπρόθεσμα καθώς θα διευρύνεται η συμμετοχή έργων παραχώρησης στο συνολικό κύκλο εργασιών του Ομίλου

# Αποτελέσματα Ομίλου

<i>ποσά σε € εκ</i>	<b>2007</b>	<b>2006</b>	<i>μεταβολή</i>
Κύκλος Εργασιών	683,3	360,3	<b>89,7%</b>
Μικτά Αποτελέσματα	54,7	44,5	
Λοιπά Έσοδα (Έξοδα)	3,7	1,8	
Έξοδα Διοίκησης & Διάθεσης	(37,3)	(33,4)	
Αποτελέσματα Συγγενών Εταιριών	30,3	22,1	
Κέρδη Εκμετάλλευσης	51,4	35,0	
Χρηματοοικονομικά Αποτελέσματα	(17,6)	(6,8)	
Κέρδη πρό Φόρων	33,8	28,2	20,1%
Φόροι Περιόδου	(8,7)	(8,8)	
Καθαρά Κέρδη Περιόδου	25,2	19,4	
Δικαιώματα Μειοψηφίας	(0,2)	(0,1)	
Καθαρά Κέρδη Μετόχων	25,4	19,5	<b>30,2%</b>
EBIT	42,9	35,0	<b>22,7%</b>
EBITDA	58,8	44,7	31,6%

# Αποτελέσματα Ομίλου *ανά Δραστηριότητα*

<i>ποσά σε € εκ</i>	<b>Κατασκευές</b>	<b>Παραχωρήσεις</b>	<b>Λοιπά*</b>	<b>Σύνολο</b>
<b><u>2007</u></b>				
Κύκλος Εργασιών	662,5	0,0	20,9	683,3
Μικτά Αποτελέσματα	56,0	0,0	(1,3)	54,7
EBITDA	49,2	20,1	(2,1)	67,3
EBIT	34,2	11,1	(2,4)	42,9
Κέρδη πρό Φόρων				33,8
Καθαρά Κέρδη				25,2
<b><u>2006</u></b>				
Κύκλος Εργασιών	352,0	0,0	8,3	360,3
Μικτά Αποτελέσματα	46,7	0,0	(2,2)	44,5
EBITDA	34,0	15,1	(4,5)	44,7
EBIT	24,6	15,0	(4,6)	35,0
Κέρδη πρό Φόρων				28,2
Καθαρά Κέρδη				19,4

\* Real Estate & Προκατασκευές



# Περιθώρια Κέρδους ανά Δραστηριότητα

<i>ποσά σε € εκ</i>	<b>Κατασκευές</b>	<b>Παραχωρήσεις</b>	<b>Λοιπά*</b>	<b>Σύνολο</b>
<b><u>2007</u></b>				
Μικτά Αποτελέσματα	8,5%	-	(6,2%)	8,0%
EBITDA	7,4%	-	(9,9%)	9,8%
EBIT	5,2%	-	(11,7%)	7,5%
Κέρδη πρό Φόρων				5,0%
Καθαρά Κέρδη				3,7%
<b><u>2006</u></b>				
Μικτά Αποτελέσματα	13,3%	-	(25,8%)	12,4%
EBITDA	9,7%	-	(53,7%)	12,4%
EBIT	7,0%	-	(55,1%)	9,7%
Κέρδη πρό Φόρων				7,8%
Καθαρά Κέρδη				5,4%

\* Real Estate & Προκατασκευές

# Αποτελέσματα Ομίλου *ανά Γεωγρ.Περιοχή*

<i>ποσά σε € εκ</i>	<b>Ελλάδα</b>	<b>Εξωτερικό</b>	<b>Σύνολο</b>
<b><u>2007</u></b>			
Κύκλος Εργασιών	383,6	299,8	683,3
Μικτά Αποτελέσματα	40,4	14,3	54,7
EBITDA	49,1	18,2	67,3
EBIT	31,2	11,8	42,9
Κέρδη πρό Φόρων	23,8	10,0	33,8
Καθαρά Κέρδη	16,3	8,8	25,2
<b><u>2006</u></b>			
Κύκλος Εργασιών	234,2	126,0	360,3
Μικτά Αποτελέσματα	41,3	3,2	44,5
EBITDA	40,1	4,6	44,7
EBIT	32,2	2,8	35,0
Κέρδη πρό Φόρων	25,4	2,7	28,2
Καθαρά Κέρδη	17,4	2,0	19,4



# Περιθώρια Κέρδους ανά Γεωγρ.Περιοχή

<i>ποσά σε € εκ</i>	<b>Ελλάδα</b>	<b>Εξωτερικό</b>	<b>Σύνολο</b>
<b><u>2007</u></b>			
Μικτά Αποτελέσματα	10,5%	4,8%	8,0%
EBITDA	12,8%	6,1%	9,8%
EBIT	10,3%	3,9%	7,5%
Κέρδη πρό Φόρων	6,2%	3,4%	5,0%
Καθαρά Κέρδη	4,3%	2,9%	3,7%
<b><u>2006</u></b>			
Μικτά Αποτελέσματα	17,6%	2,5%	12,4%
EBITDA	17,1%	3,6%	12,4%
EBIT	13,7%	2,2%	9,7%
Κέρδη πρό Φόρων	10,9%	2,2%	7,8%
Καθαρά Κέρδη	7,4%	1,6%	5,4%

# Ισολογισμός Ομίλου

<i>ποσά σε € εκ</i>	<b>12M 2007</b>	<b>9M 2007</b>	<b>6M 2007</b>	<b>3M 2007</b>	<b>12M 2006</b>
Πάγιο Ενεργητικό	358,4	297,4	288,8	195,9	176,7
Αποθέματα	44,3	34,2	36,4	24,6	30,3
Δεδουλευμένες Απαιτήσεις από Πελάτες	486,9	556,5	485,2	322,4	273,7
Διαθέσιμα	64,4	75,0	59,8	50,4	54,3
<i>Σύνολο Ενεργητικού</i>	<i>954,0</i>	<i>963,1</i>	<i>870,1</i>	<i>593,3</i>	<i>534,7</i>
Μακροπρόθεσμος Δανεισμός	216,0	213,5	44,2	20,0	20,0
Λοιπές Μακροπρ. Υποχρεώσεις	26,6	23,2	20,8	5,8	7,4
Προμηθευτές & Λοιπές Υποχρ.	283,1	322,1	277,8	182,8	175,5
Βραχυπρόθεσμος Δανεισμός	178,5	147,4	296,7	186,4	141,5
Καθαρή Θέση	249,8	256,9	230,6	198,2	189,0
<i>Σύνολο Παθητικού</i>	<i>954,0</i>	<i>963,1</i>	<i>870,1</i>	<i>593,3</i>	<i>534,7</i>
Καθαρός Δανεισμός	330,1	286,0	281,1	156,0	107,5

# Ταμειακές Ροές Ομίλου

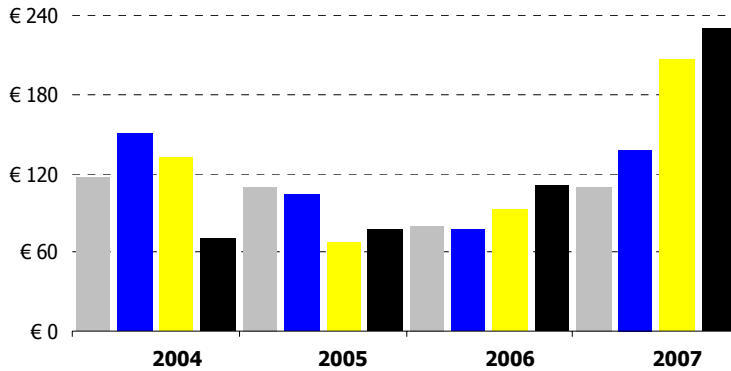
<i>ποσά σε € εκ</i>	<b>2007</b>	<b>2006</b>
Κέρδη πρό Φόρων	33,8	28,2
Αποσβέσεις	15,9	9,7
Προβλέψεις	2,8	0,8
Χρηματοοικονομικά Αποτελέσματα	17,6	6,8
Λοιπά Στοιχεία	(33,6)	(22,1)
Μεταβολή Κεφαλαίου Κίνησης	(106,5)	(40,3)
<b>Λειτουργικές Ροές</b>	<b>(72,0)</b>	<b>(16,9)</b>
<b>Επενδυτικές Ροές</b>	<b>(114,7)</b>	<b>(7,8)</b>
<b>Χρηματοοικονομικές Ροές</b>	<b>196,8</b>	<b>11,8</b>
<b>Συνολική Ταμειακή Ροή</b>	<b>10,1</b>	<b>(12,8)</b>
Μεικτή Ταμειακή Ροή	41,3	29,3
Ελεύθερη Ταμειακή Ροή	(186,7)	(24,7)

# Εξέλιξη Καθαρού Δανεισμού

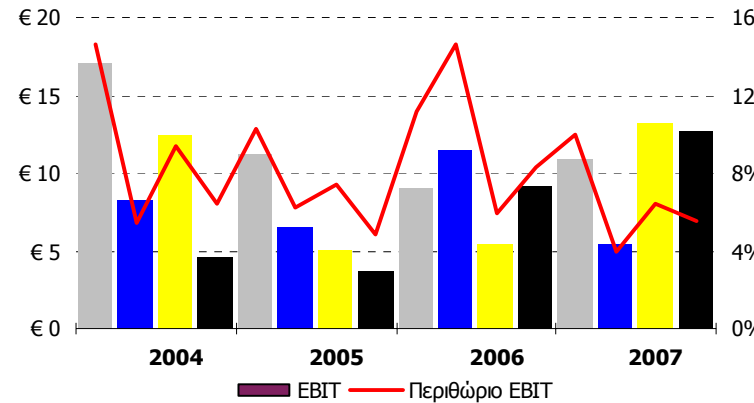
<i>ποσά σε € εκ</i>	<b>12M 2007</b>	<b>9M 2007</b>	<b>6M 2007</b>	<b>3M 2007</b>	<b>12M 2006</b>
Καθαρός Δανεισμός	(330,1)	(286,0)	(281,1)	(156,0)	(107,2)
<i>μεταβολή στον Καθαρό Δανεισμό από 31/12/2006</i>	<u>(222,9)</u>	<u>(178,8)</u>	<u>(173,9)</u>	<u>(48,8)</u>	
<b><i>μεταβολές κονδυλίων ισολογισμού έναντι 12M 2006</i></b>					
Δεδουλευμένες Απαιτήσεις από Πελάτες	(227,7)	(287,2)	(218,0)	(43,5)	
Πάγιο Ενεργητικό	(27,2)	(7,6)	1,1	(16,0)	
Προμηθευτές & Λοιπές Υποχρεώσεις	104,8	153,3	109,4	15,6	
Λοιπά	(72,7)	(37,2)	(66,4)	(5,0)	
	<u>(330,1)</u>	<u>(286,0)</u>	<u>(281,1)</u>	<u>(48,8)</u>	

# Εξέλιξη Τριμηνιαίων Μεγεθών

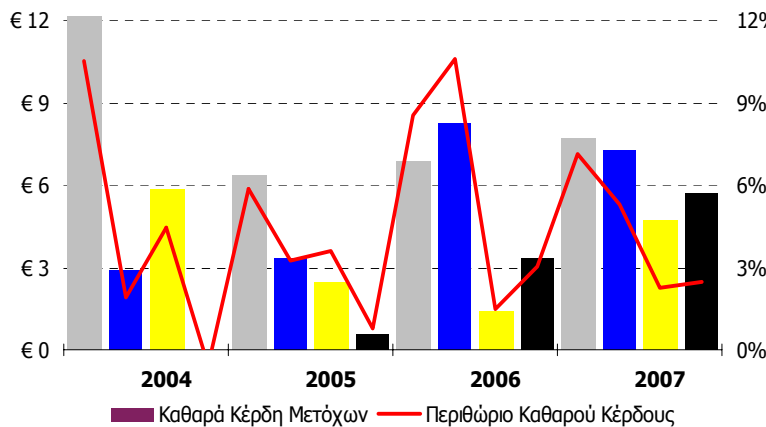
## Κύκλος Εργασιών (σε € εκ)



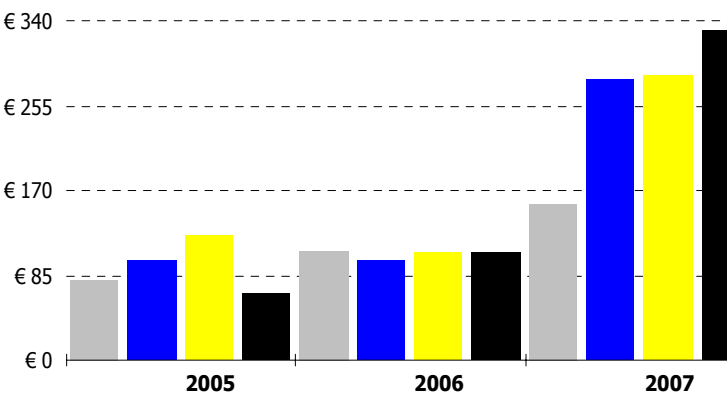
## EBIT (σε € εκ)



## Καθαρά Κέρδη Μετόχων (σε € εκ)

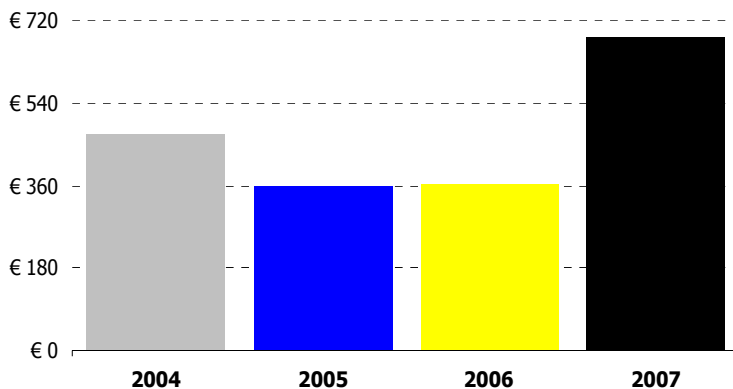


## Καθαρός Δανεισμός (σε € εκ)

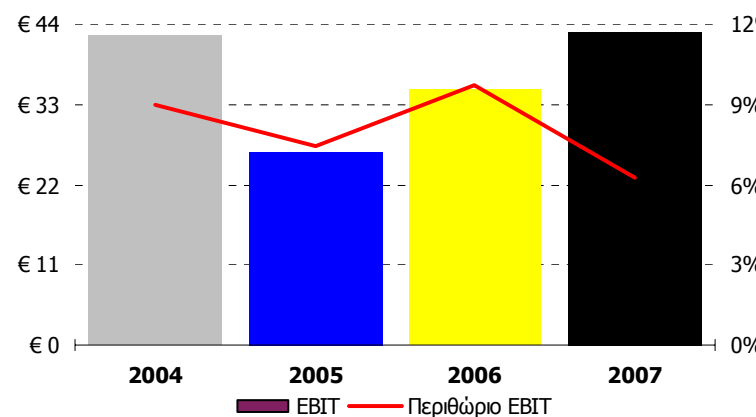


# Εξέλιξη Ετήσιων Μεγεθών

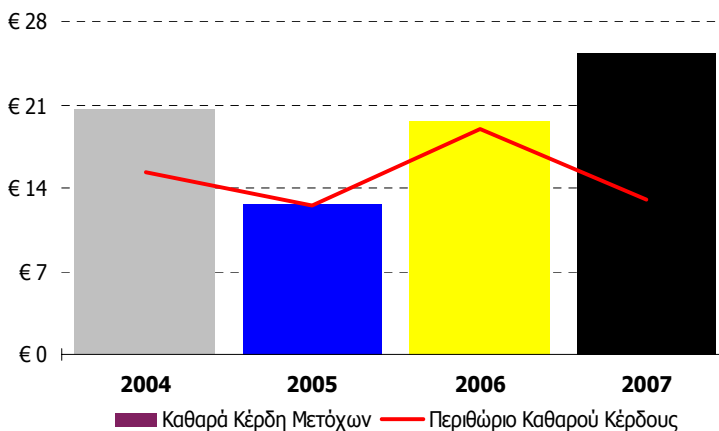
Κύκλος Εργασιών (σε € εκ)



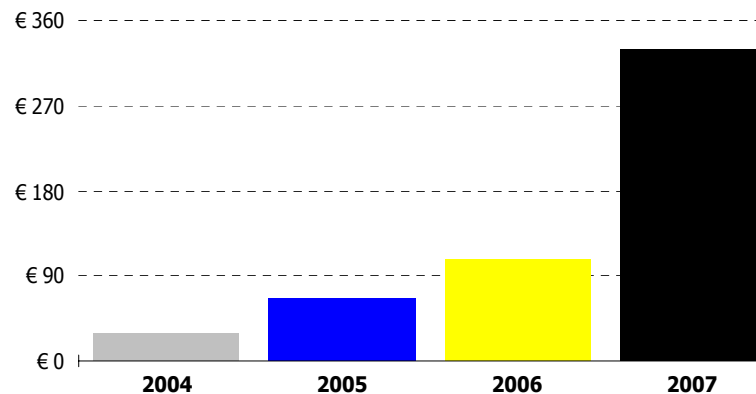
EBIT (σε € εκ)



Καθαρά Κέρδη Μετόχων (σε € εκ)

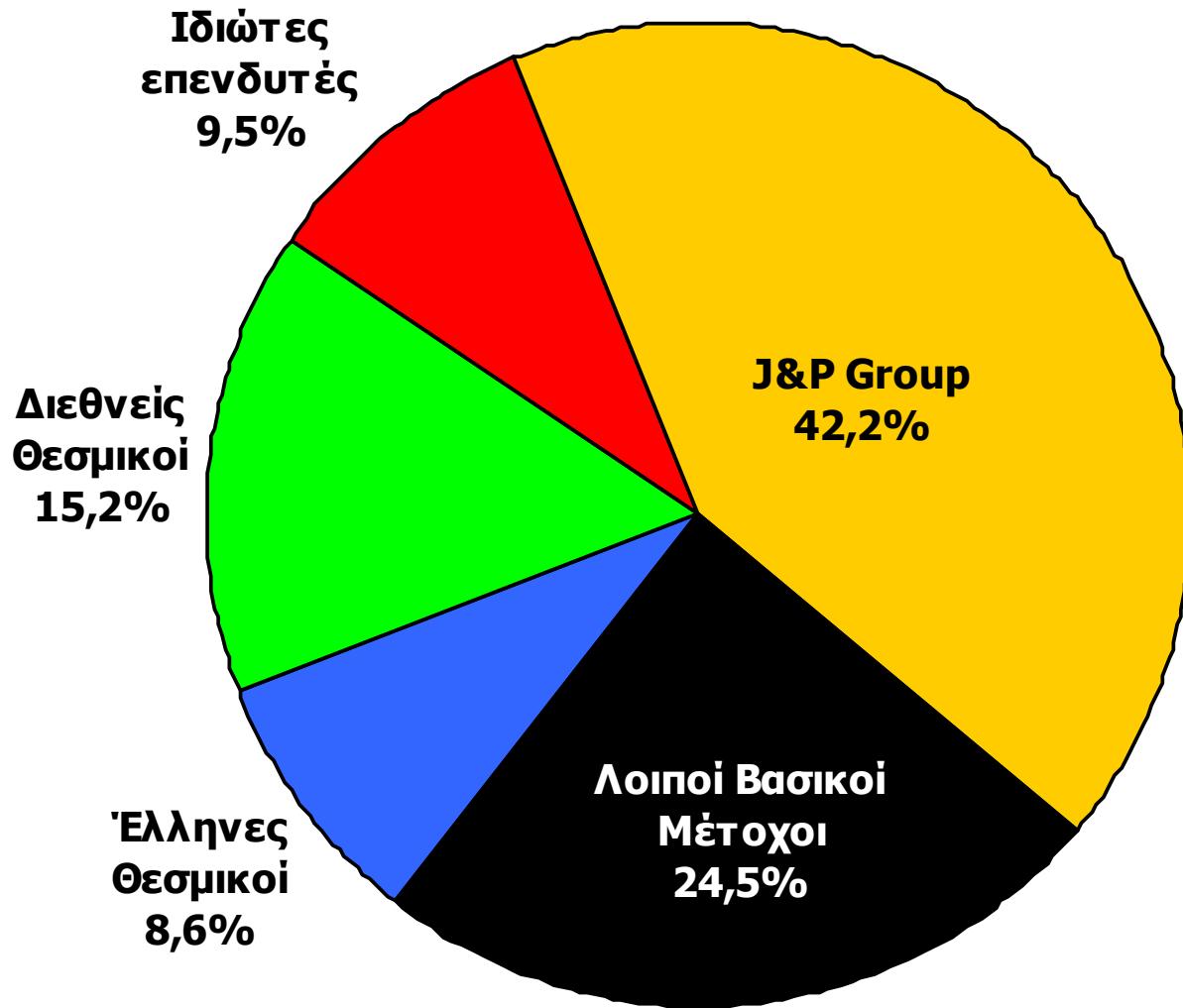


Καθαρός Δανεισμός (σε € εκ)





# Μετοχική Βάση, τέλος Μαρτίου 2008





## ΕΠΕΝΔΥΣΗ ΣΤΟ ΜΕΛΛΟΝ

Τμήμα Επενδυτικών Σχέσεων

Άγγελος Κιοσκλής

Αμαρουσίου-Χαλανδρίου 16, 151 25, Μαρούσι

☎ 210-6375592, 210-6375000

📞 6947-909049, 📠 210-6375779

✉ [akiosklis@jp-avax.gr](mailto:akiosklis@jp-avax.gr)

