

Βασικά Οικονομικά Μεγέθη Ομίλου J&P-ΑΒΑΞ

Εννεάμηνο & 3^ο Τρίμηνο 2012

*σύμφωνα με τα
Διεθνή Λογιστικά Πρότυπα (IAS) και τα
Διεθνή Πρότυπα Χρηματοοικονομικής
Πληροφόρησης (IFRS)*

Αποτελέσματα Ομίλου – Εννιάμηνο

<i>ποσά σε € εκ</i>	2012	2011	<i>μεταβολή</i>
Κύκλος Εργασιών	344,8	509,7	-32,4%
Μικτά Αποτελέσματα	35,2	46,6	
Λοιπά Έσοδα & Απομειώσεις Υπεραξίας	(1,0)	2,9	
Έξοδα Διοίκησης & Διάθεσης	(30,0)	(29,9)	
Αποτελέσματα Συγγενών Εταιριών	15,6	9,9	
Κέρδη Εκμετάλλευσης	19,8	29,5	
Χρηματοοικονομικά Αποτελέσματα	(22,5)	(23,4)	
Κέρδη πρό Φόρων	(2,7)	6,1	
Φόροι	(6,4)	(4,9)	
Καθαρά Κέρδη Περιόδου	(9,1)	1,2	
Δικαιώματα Μειοψηφίας	(2,4)	(1,4)	
Καθαρά Κέρδη Μετόχων	(6,7)	2,6	
EBIT	19,8	29,5	-32,9%
EBITDA	35,6	45,5	-21,7%

Αποτελέσματα Ομίλου – 3^ο Τρίμηνο

<i>ποσά σε € εκ</i>	2012	2011	<i>μεταβολή</i>
Κύκλος Εργασιών	113,0	174,6	-35,3%
Μικτά Αποτελέσματα	10,0	16,8	
Λοιπά Έσοδα & Απομειώσεις Υπεραξίας	0,2	0,9	
Έξοδα Διοίκησης & Διάθεσης	(11,0)	(9,7)	
Αποτελέσματα Συγγενών Εταιριών	9,2	1,1	
Κέρδη Εκμετάλλευσης	8,5	9,0	
Χρηματοοικονομικά Αποτελέσματα	(7,2)	(9,4)	
Κέρδη πρό Φόρων	1,3	(0,4)	
Φόροι	(1,5)	(0,5)	
Καθαρά Κέρδη Περιόδου	(0,1)	(0,8)	
Δικαιώματα Μειοψηφίας	(0,7)	(0,6)	
Καθαρά Κέρδη Μετόχων	0,5	(0,2)	
EBIT	8,5	9,0	-5,0%
EBITDA	14,2	14,7	-3,8%

Αποτελέσματα Ομίλου *ανά Δραστηριότητα*

<i>ποσά σε € εκ</i>	Κατασκευές	Παραχωρήσεις	Λοιπά*	Σύνολο
<u>9Μ 2012</u>				
Κύκλος Εργασιών	329,4	1,9	13,5	344,8
Μικτά Αποτελέσματα	33,6	(0,8)	2,4	35,2
ΕΒΙΤΔΑ	25,4	9,2	1,1	35,6
ΕΒΙΤ	10,7	9,0	0,1	19,8
Κέρδη πρό Φόρων				(2,7)
Καθαρά Κέρδη				(9,1)
<u>9Μ 2011</u>				
Κύκλος Εργασιών	490,6	2,1	17,0	509,7
Μικτά Αποτελέσματα	49,0	(0,8)	(1,6)	46,6
ΕΒΙΤΔΑ	43,6	5,5	(3,6)	45,5
ΕΒΙΤ	29,0	5,3	(4,8)	29,5
Κέρδη πρό Φόρων				6,1
Καθαρά Κέρδη				1,2

* κυρίως Real Estate & Προκατασκευές

Περιθώρια Κέρδους *ανά Δραστηριότητα*

<i>ποσά σε € εκ</i>	Κατασκευές	Παραχωρήσεις	Λοιπά*	Σύνολο
<u>9Μ 2012</u>				
Μικτά Αποτελέσματα	10,2%	(39,7%)	17,6%	10,2%
EBITDA	7,7%	-	8,1%	10,3%
EBIT	3,2%	-	0,8%	5,7%
Κέρδη πρό Φόρων				(0,8%)
Καθαρά Κέρδη				(2,6%)
<u>9Μ 2011</u>				
Μικτά Αποτελέσματα	10,0%	(37,8%)	(9,3%)	9,1%
EBITDA	8,9%	-	(21,0%)	8,9%
EBIT	5,9%	-	(28,4%)	5,8%
Κέρδη πρό Φόρων				1,2%
Καθαρά Κέρδη				0,2%

Αποτελέσματα Ομίλου *ανά Γεωγραφική Περιοχή*

<i>ποσά σε € εκ</i>	Ελλάδα	Εξωτερικό	Σύνολο
<u>9Μ 2012</u>			
Κύκλος Εργασιών	131,8	213,0	344,8
Μικτά Αποτελέσματα	21,5	13,7	35,2
ΕΒΙΤΔΑ	22,8	12,8	35,6
ΕΒΙΤ	15,3	4,5	19,8
Κέρδη πρό Φόρων	(0,1)	(2,7)	(2,7)
Καθαρά Κέρδη	(4,7)	(4,5)	(9,1)
<u>9Μ 2011</u>			
Κύκλος Εργασιών	198,6	311,0	509,7
Μικτά Αποτελέσματα	24,1	22,5	46,6
ΕΒΙΤΔΑ	30,1	15,4	45,5
ΕΒΙΤ	20,1	9,3	29,5
Κέρδη πρό Φόρων	5,1	1,0	6,1
Καθαρά Κέρδη	0,1	1,0	1,2

Περιθώρια Κέρδους ανά Γεωγραφική Περιοχή

<i>ποσά σε € εκ</i>	Ελλάδα	Εξωτερικό	Σύνολο
<u>9Μ 2012</u>			
Μικτά Αποτελέσματα	16,3%	6,4%	10,2%
EBITDA	17,3%	6,0%	10,3%
EBIT	11,6%	2,1%	5,7%
Κέρδη πρό Φόρων	(0,1%)	(1,2%)	(0,8%)
Καθαρά Κέρδη	(3,5%)	(2,1%)	(2,6%)
<u>9Μ 2011</u>			
Μικτά Αποτελέσματα	12,1%	7,2%	9,1%
EBITDA	15,2%	4,9%	8,9%
EBIT	10,1%	3,0%	5,8%
Κέρδη πρό Φόρων	2,6%	0,3%	1,2%
Καθαρά Κέρδη	0,1%	0,3%	0,2%

Ισολογισμός Ομίλου

<i>ποσά σε € εκ</i>	9Μ 2012	6Μ 2012	3Μ 2012	12Μ 2011	9Μ 2011
Πάγιο Ενεργητικό	571,7	573,4	575,6	578,9	594,9
Αποθέματα	30,4	30,7	32,4	32,9	36,7
Δεδουλευμένες Απαιτήσεις από Πελάτες	626,2	626,0	613,5	587,8	631,4
Διαθέσιμα	74,9	55,9	67,9	92,2	72,5
<i>Σύνολο Ενεργητικού</i>	<i>1.303,3</i>	<i>1.286,0</i>	<i>1.289,4</i>	<i>1.291,7</i>	<i>1.335,5</i>
Μακροπρόθεσμος Δανεισμός	283,3	238,6	253,0	246,7	253,0
Λοιπές Μακροπρ. Υποχρεώσεις	80,6	74,7	65,1	61,6	69,1
Προμηθευτές & Λοιπές Υποχρ.	352,8	356,6	363,7	361,9	408,1
Βραχυπρόθεσμος Δανεισμός	277,2	309,3	299,1	298,4	267,8
Καθαρή Θέση	309,3	306,8	308,5	323,1	337,6
<i>Σύνολο Παθητικού</i>	<i>1.303,3</i>	<i>1.286,0</i>	<i>1.289,4</i>	<i>1.291,7</i>	<i>1.335,5</i>
Καθαρός Δανεισμός	485,6	492,0	484,2	452,9	480,9

Ταμειακές Ροές Ομίλου – Εννεάμηνο

<i>ποσά σε € εκ</i>	2012	2011
Κέρδη πρό Φόρων	(2,7)	6,1
Αποσβέσεις	15,8	16,0
Προβλέψεις	0,1	(0,1)
Χρηματοοικονομικά Αποτελέσματα	22,5	23,4
Λοιπά Στοιχεία	(17,0)	(9,4)
Μεταβολή Κεφαλαίου Κίνησης	(48,6)	(116,0)
Λειτουργικές Ροές	(29,8)	(79,9)
Επενδυτικές Ροές	(2,8)	(33,6)
Χρηματοοικονομικές Ροές	15,4	60,6
Συνολική Ταμειακή Ροή	(17,2)	(52,9)
Μεικτή Ταμειακή Ροή	9,1	18,6

Ταμειακές Ροές Ομίλου – 3^ο Τρίμηνο

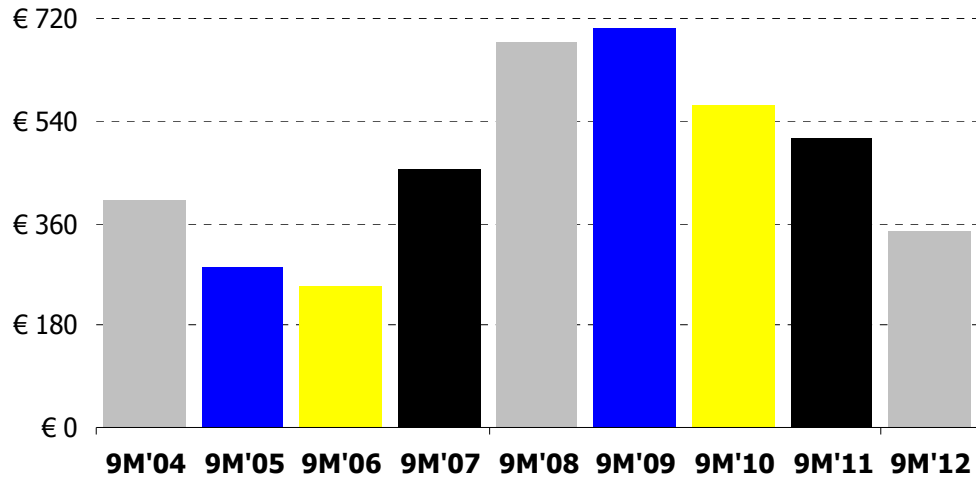
<i>ποσά σε € εκ</i>	2012	2011
Κέρδη πρό Φόρων	1,3	(0,4)
Αποσβέσεις	5,6	5,7
Προβλέψεις	0,3	(0,2)
Χρηματοοικονομικά Αποτελέσματα	7,2	9,4
Λοιπά Στοιχεία	(9,3)	0,0
Μεταβολή Κεφαλαίου Κίνησης	3,0	(14,5)
Λειτουργικές Ροές	8,2	0,1
Επενδυτικές Ροές	(1,8)	(5,0)
Χρηματοοικονομικές Ροές	12,6	(4,4)
Συνολική Ταμειακή Ροή	19,1	(9,3)
Μεικτή Ταμειακή Ροή	6,2	5,5

Εξέλιξη Καθαρού Δανεισμού

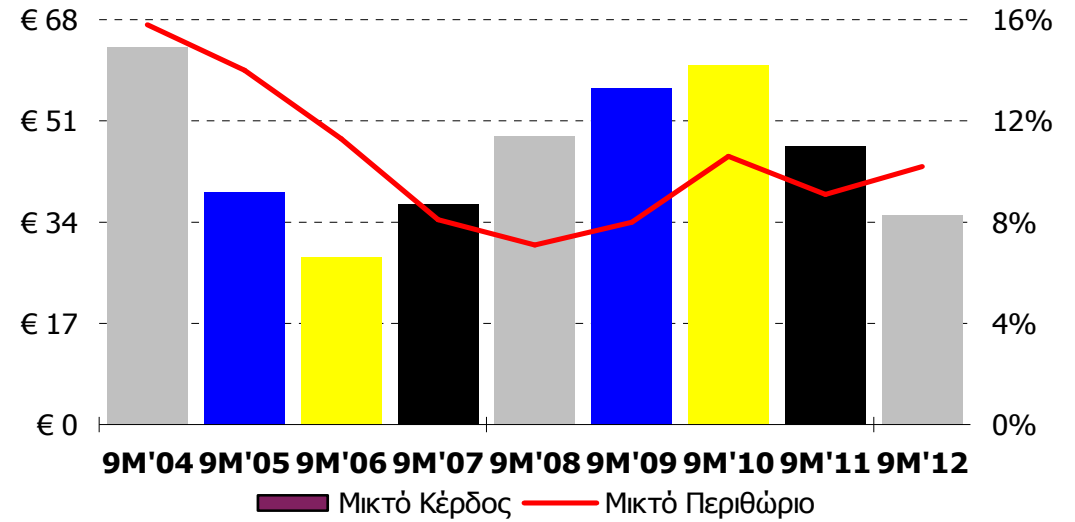
<i>ποσά σε € εκ</i>	9M 2012	6M 2012	3M 2012	12M 2011
Καθαρός Δανεισμός	(485,6)	(492,0)	(484,2)	(452,9)
<i>μεταβολή στον Καθαρό Δανεισμό από 31/12/2011</i>	<i>(32,7)</i>	<i>(39,1)</i>	<i>(31,3)</i>	
<i>μεταβολές κονδυλίων ισολογισμού έναντι 12M 2011</i>				
Δεδουλευμένες Απαιτήσεις από Πελάτες	(38,4)	(38,2)	(25,7)	
Πάγιο Ενεργητικό	(2,1)	1,7	(7,8)	
Προμηθευτές & Λοιπές Υποχρεώσεις	(2,4)	(1,7)	10,4	
Λοιπά	10,2	0,9	(8,2)	
	<i>(32,7)</i>	<i>(39,1)</i>	<i>(31,3)</i>	

Εξέλιξη Εννεαμηνιαίων Οικονομικών Μεγεθών Ομίλου

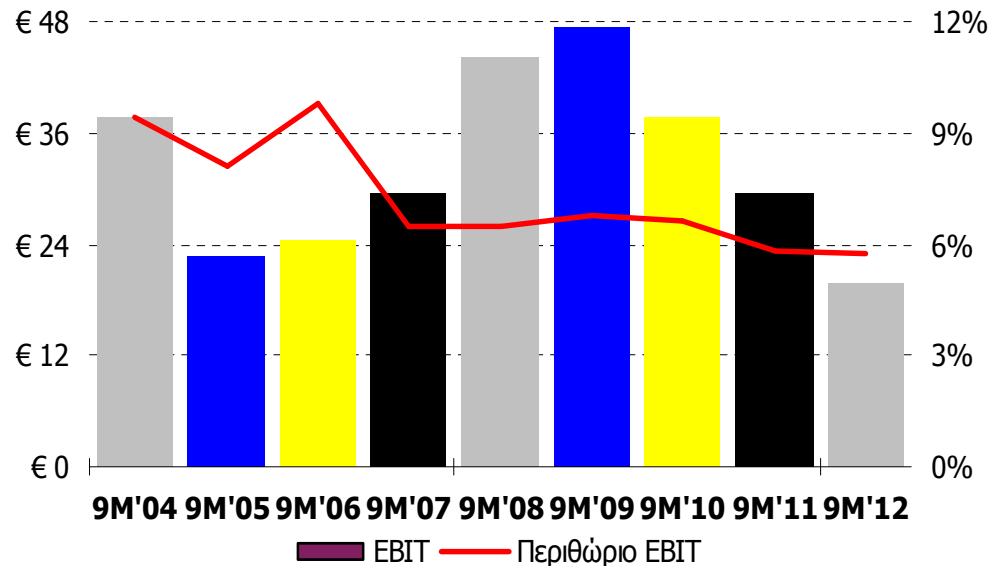
Κύκλος Εργασιών (σε € εκ)



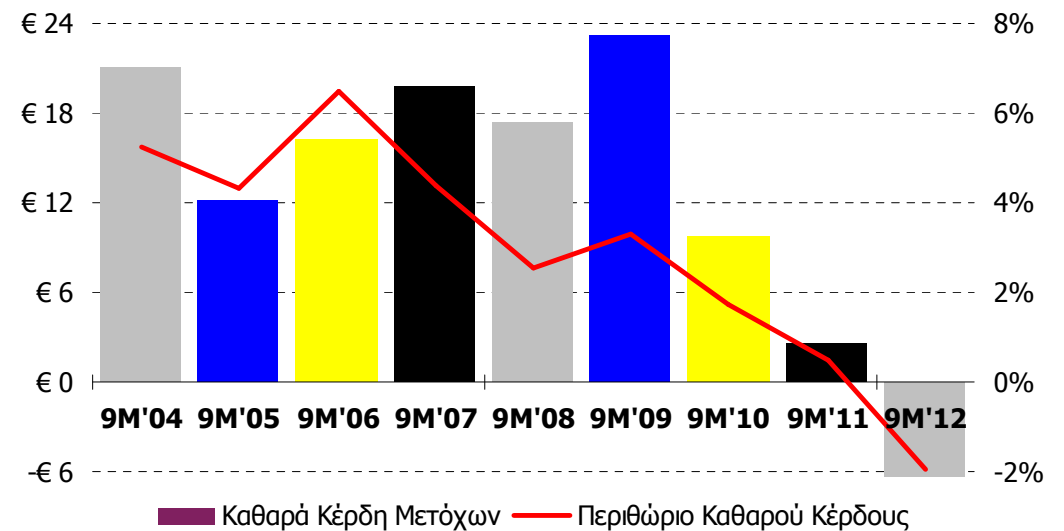
Μικτό Κέρδος (σε € εκ)



ΕΒΙΤ (σε € εκ)

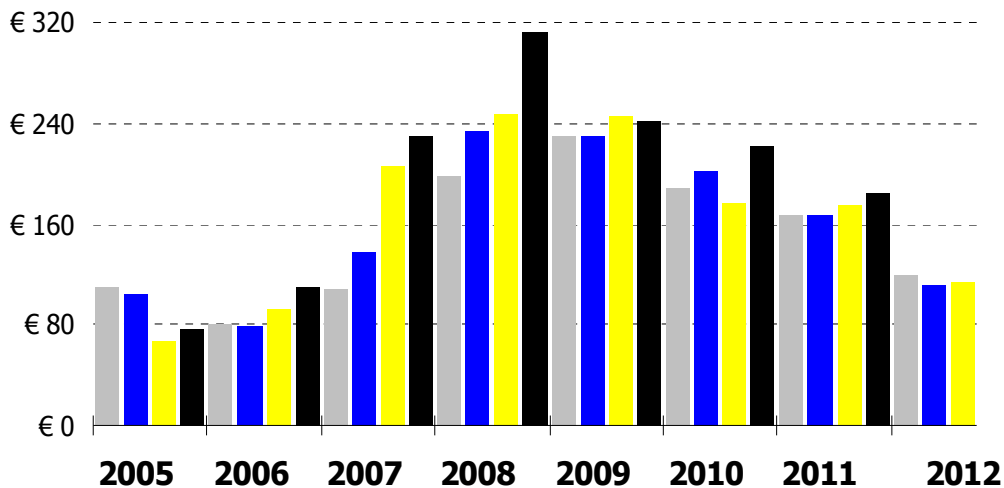


Καθαρά Κέρδη Μετόχων (σε € εκ)

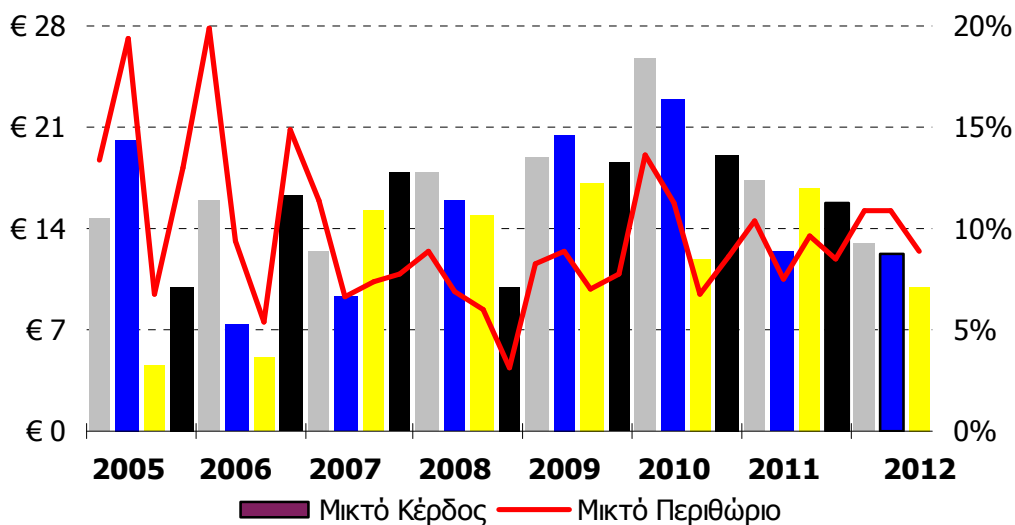


Εξέλιξη Τριμηνιαίων Οικονομικών Μεγεθών Ομίλου

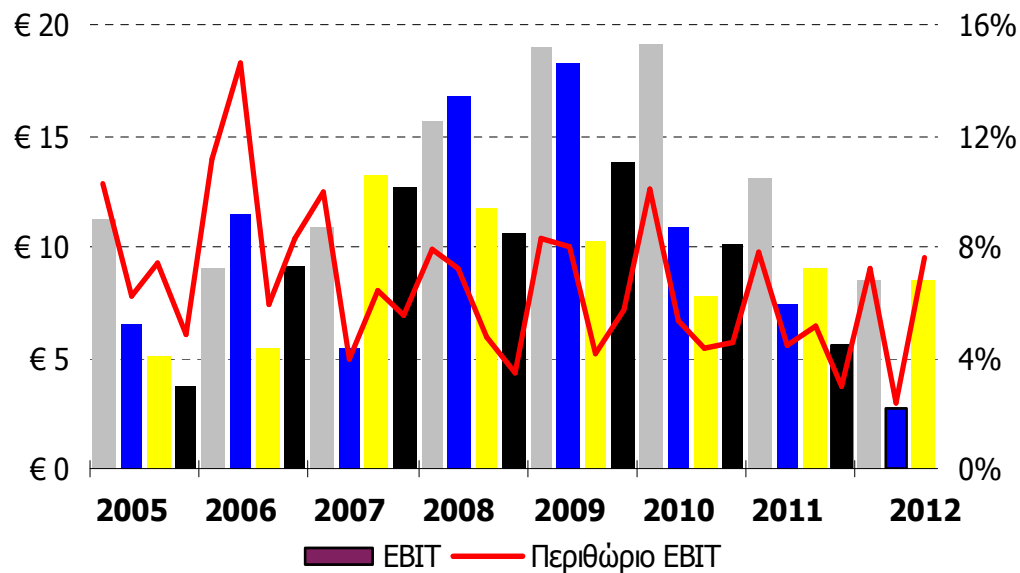
Κύκλος Εργασιών (σε € εκ)



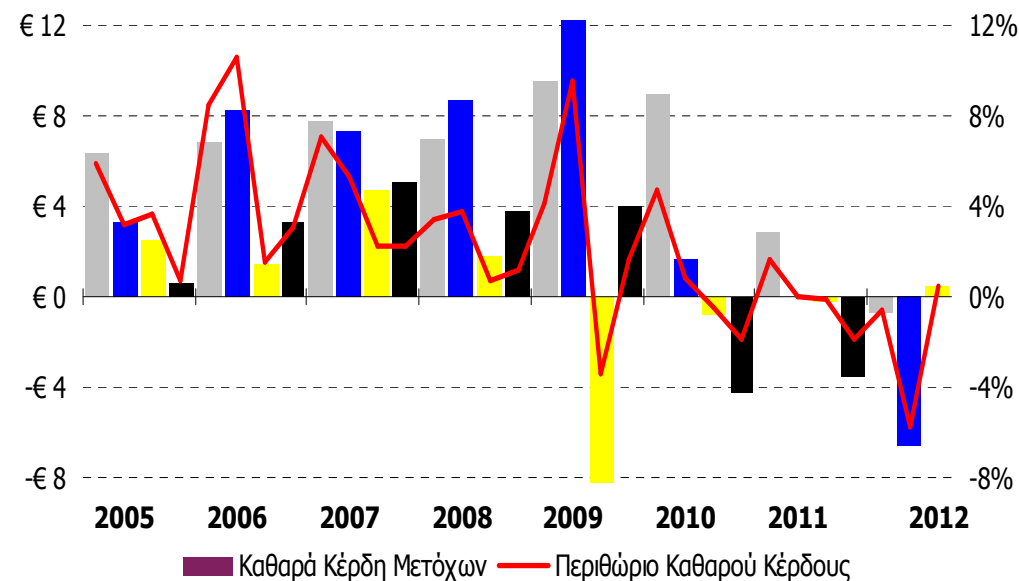
Μικτό Κέρδος (σε € εκ)



ΕΒΙΤ (σε € εκ)

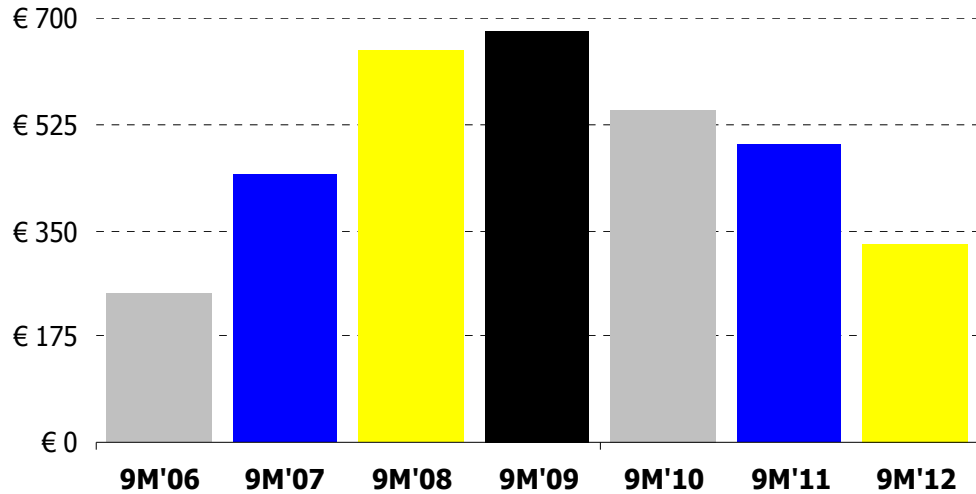


Καθαρά Κέρδη Μετόχων (σε € εκ)

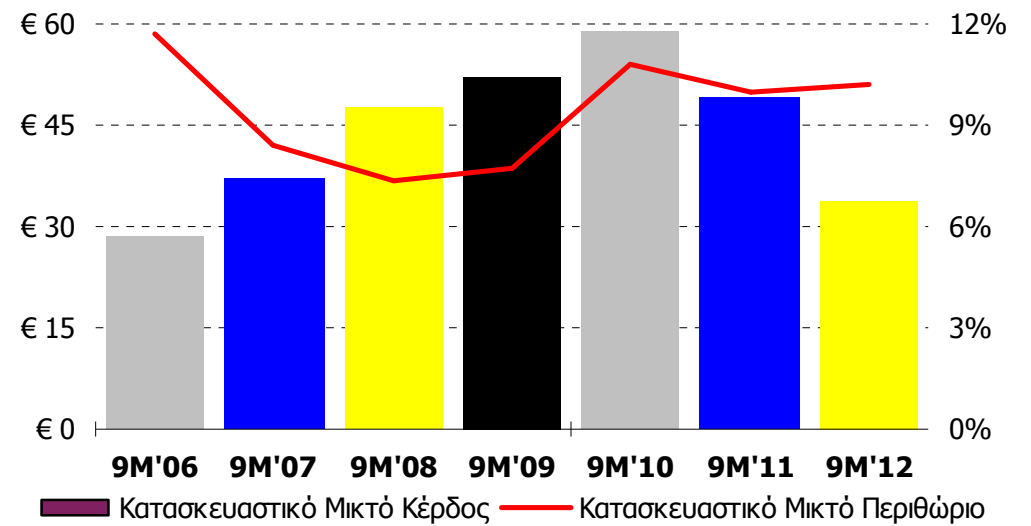


Εξέλιξη Εννεαμηνιαίων Μεγεθών Κατασκευαστικού Σκέλους

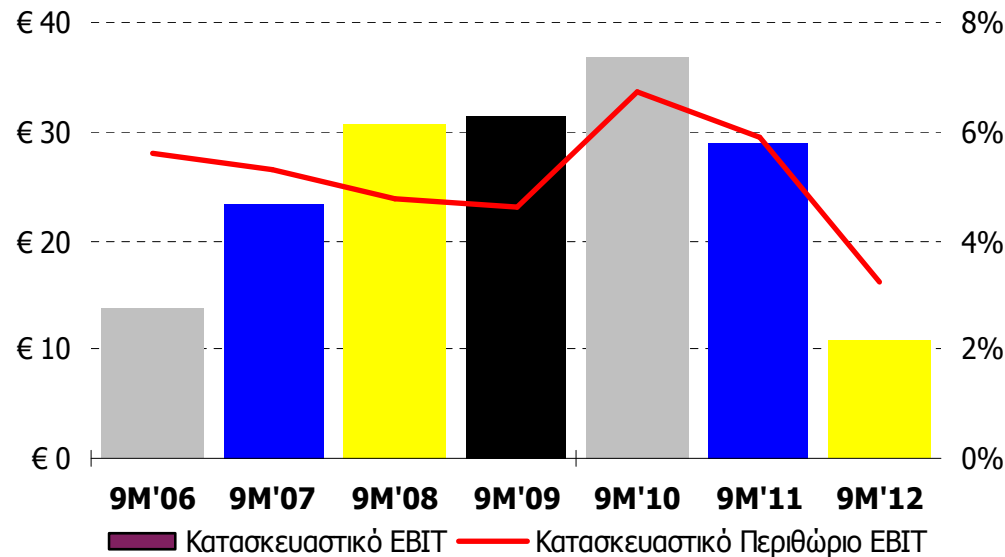
Κατασκευαστικός Κύκλος Εργασιών (σε € εκ)



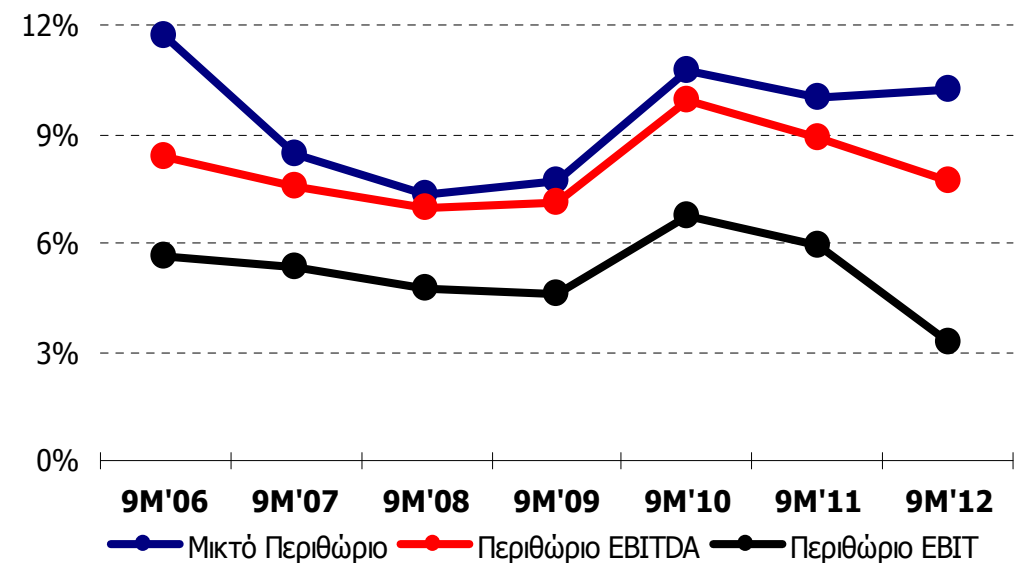
Κατασκευαστικό Μικτό Κέρδος (σε € εκ)



Κατασκευαστικό ΕΒΙΤ (σε € εκ)

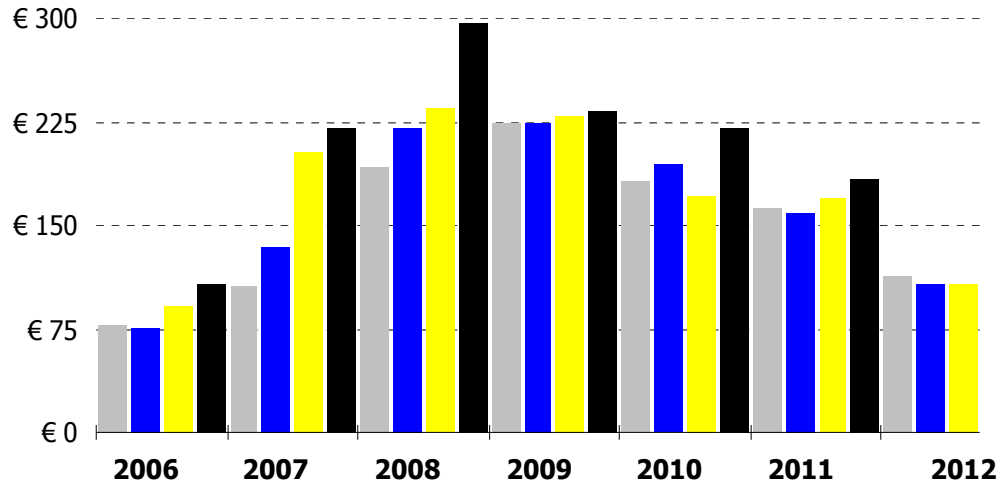


Κατασκευαστικά Περιθώρια Κέρδους

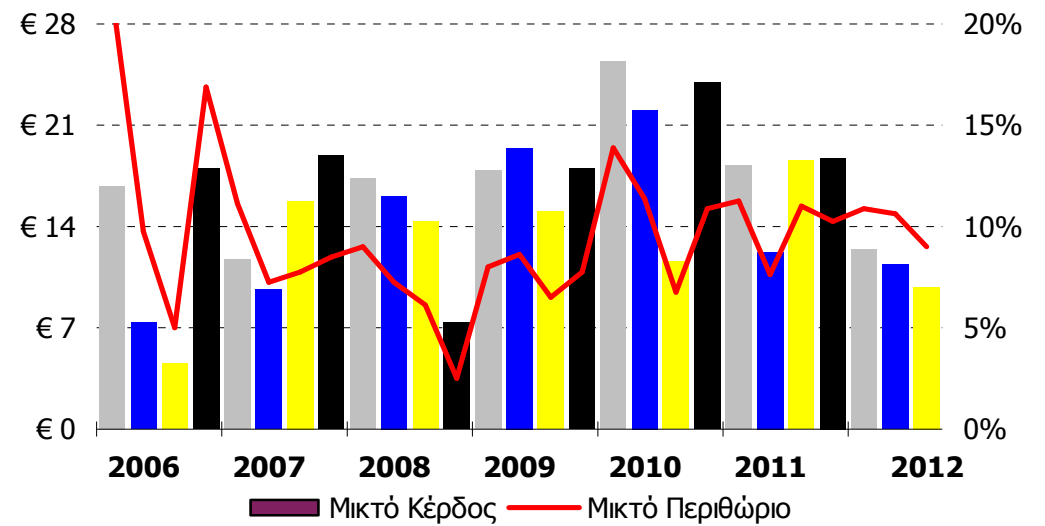


Εξέλιξη Τριμηνιαίων Μεγεθών Κατασκευαστικού Σκέλους

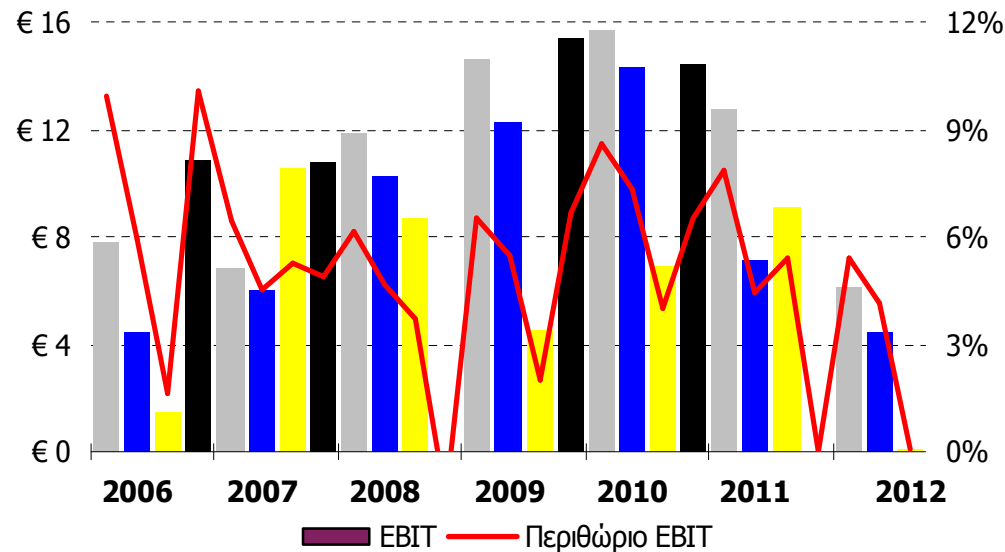
Κατασκευαστικός Κύκλος Εργασιών (σε € εκ)



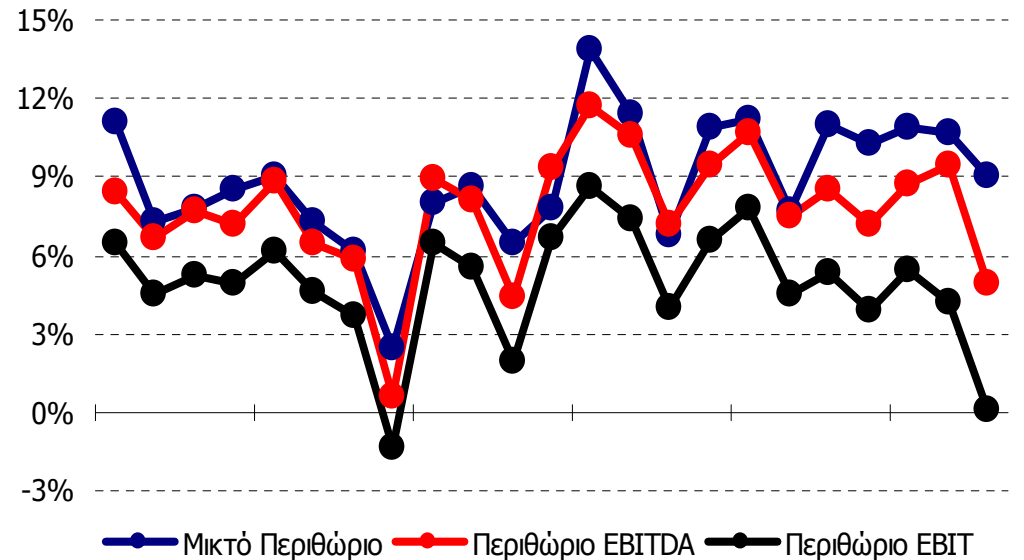
Κατασκευαστικό Μικτό Κέρδος (σε € εκ)



Κατασκευαστικό EBIT (σε € εκ)



Κατασκευαστικά Περιθώρια Κέρδους





ΕΠΕΝΔΥΣΗ ΣΤΟ ΜΕΛΛΟΝ

Τμήμα Επενδυτικών Σχέσεων
Άγγελος Κιοσκλής
Αμαρουσίου-Χαλανδρίου 16, 151 25, Μαρούσι
☎ 210-6375592, 210-6375000
📞 6947-909049, 📠 210-6375779
✉ akiosklis@jp-avax.gr

