



Βασικά Οικονομικά Μεγέθη Ομίλου J&P-ΑΒΑΞ

Εννιάμηνο & 3^ο Τρίμηνο 2010

*σύμφωνα με τα
Διεθνή Λογιστικά Πρότυπα (IAS) και τα
Διεθνή Πρότυπα Χρηματοοικονομικής
Πληροφόρησης (IFRS)*

Αποτελέσματα Ομίλου – Εννιάμηνο

<i>ποσά σε € εκ</i>	2010	2009	<i>μεταβολή</i>
Κύκλος Εργασιών	568,6	704,7	<i>(19,3%)</i>
Μικτά Αποτελέσματα	60,4	56,4	
Λοιπά Έσοδα & Απομειώσεις Υπεραξίας	(4,4)	(3,7)	
Έξοδα Διοίκησης & Διάθεσης	(31,3)	(30,3)	
Αποτελέσματα Συγγενών Εταιριών	12,9	25,1	
Κέρδη Εκμετάλλευσης	37,7	47,5	
Χρηματοοικονομικά Αποτελέσματα	(20,6)	(18,2)	
Κέρδη πρό Φόρων	17,2	29,3	<i>(41,5%)</i>
Φόροι	(7,3)	(5,9)	
Καθαρά Κέρδη Περιόδου	9,8	23,4	
Δικαιώματα Μειοψηφίας	0,1	0,3	
Καθαρά Κέρδη Μετόχων	9,7	23,1	<i>(58,0%)</i>
EBIT	37,7	47,5	<i>(20,6%)</i>
EBITDA	56,6	65,6	

Αποτελέσματα Ομίλου – 3^ο Τρίμηνο

<i>ποσά σε € εκ</i>	2010	2009	<i>μεταβολή</i>
Κύκλος Εργασιών	177,1	245,0	(27,7%)
Μικτά Αποτελέσματα	11,9	17,1	
Λοιπά Έσοδα & Απομειώσεις Υπεραξίας	1,6	(6,5)	
Έξοδα Διοίκησης & Διάθεσης	(9,0)	(9,4)	
Αποτελέσματα Συγγενών Εταιριών	3,2	9,1	
Κέρδη Εκμετάλλευσης	7,8	10,3	
Χρηματοοικονομικά Αποτελέσματα	(8,5)	(6,1)	
Κέρδη πρό Φόρων	(0,8)	4,1	(118,7%)
Φόροι	(0,3)	(0,9)	
Καθαρά Κέρδη Περιόδου	(1,1)	3,2	
Δικαιώματα Μειοψηφίας	(0,2)	(0,5)	
Καθαρά Κέρδη Μετόχων	(0,9)	3,8	(123,1%)
EBIT	7,8	10,3	(24,5%)
EBITDA	13,7	16,5	

Αποτελέσματα Ομίλου *ανά Δραστηριότητα*

<i>ποσά σε € εκ</i>	Κατασκευές	Παραχωρήσεις	Λοιπά*	Σύνολο
<u>9Μ 2010</u>				
Κύκλος Εργασιών	547,8	2,2	18,5	568,6
Μικτά Αποτελέσματα	59,0	(0,8)	2,2	60,4
EBITDA	54,2	2,2	0,2	56,6
EBIT	36,9	1,8	(1,0)	37,7
Κέρδη πρό Φόρων				17,2
Καθαρά Κέρδη				9,8
<u>9Μ 2009</u>				
Κύκλος Εργασιών	677,5	-	27,2	704,7
Μικτά Αποτελέσματα	52,3	-	4,1	56,4
EBITDA	48,4	17,2	0,0	65,6
EBIT	31,4	17,1	(1,0)	47,5
Κέρδη πρό Φόρων				29,3
Καθαρά Κέρδη				23,4

* *Real Estate, Προκατασκευές κλπ*



Περιθώρια Κέρδους *ανά Δραστηριότητα*

<i>ποσά σε € εκ</i>	Κατασκευές	Παραχωρήσεις	Λοιπά*	Σύνολο
<u>9Μ 2010</u>				
Μικτά Αποτελέσματα	10,8%	-	11,7%	10,6%
EBITDA	9,9%	-	0,8%	9,9%
EBIT	6,7%	-	(5,1%)	6,6%
Κέρδη πρό Φόρων				3,0%
Καθαρά Κέρδη				1,7%
<u>9Μ 2009</u>				
Μικτά Αποτελέσματα	7,7%	-	15,2%	8,0%
EBITDA	7,1%	-	0,0%	9,3%
EBIT	4,6%	-	(3,5%)	6,7%
Κέρδη πρό Φόρων				4,2%
Καθαρά Κέρδη				3,3%

* Real Estate, Προκατασκευές κλπ



Αποτελέσματα Ομίλου *ανά Γεωγρ.Περιοχή*

<i>ποσά σε € εκ</i>	Ελλάδα	Εξωτερικό	Σύνολο
<u>9Μ 2010</u>			
Κύκλος Εργασιών	283,0	285,6	568,6
Μικτά Αποτελέσματα	31,7	28,7	60,4
EBITDA	34,0	22,6	56,6
EBIT	25,1	12,6	37,7
Κέρδη πρό Φόρων	8,2	9,0	17,2
Καθαρά Κέρδη	1,1	8,7	9,8
<u>9Μ 2009</u>			
Κύκλος Εργασιών	390,9	313,9	704,7
Μικτά Αποτελέσματα	38,3	18,1	56,4
EBITDA	58,8	6,8	65,6
EBIT	42,0	5,5	47,5
Κέρδη πρό Φόρων	27,2	2,1	29,3
Καθαρά Κέρδη	22,3	1,1	23,4

Περιθώρια Κέρδους *ανά Γεωγρ.Περιοχή*

<i>ποσά σε € εκ</i>	Ελλάδα	Εξωτερικό	Σύνολο
<u>9Μ 2010</u>			
Μικτά Αποτελέσματα	11,2%	10,1%	10,6%
EBITDA	12,0%	7,9%	9,9%
EBIT	8,9%	4,4%	6,6%
Κέρδη πρό Φόρων	2,9%	3,1%	3,0%
Καθαρά Κέρδη	0,4%	3,0%	1,7%
<u>9Μ 2009</u>			
Μικτά Αποτελέσματα	9,8%	5,8%	8,0%
EBITDA	15,0%	2,2%	9,3%
EBIT	10,7%	1,8%	6,7%
Κέρδη πρό Φόρων	7,0%	0,7%	4,2%
Καθαρά Κέρδη	5,7%	0,4%	3,3%

Ισολογισμός Ομίλου

<i>ποσά σε € εκ</i>	9Μ 2010	6Μ 2010	3Μ 2010	12Μ 2009	9Μ 2009
Πάγιο Ενεργητικό	549,2	546,8	534,4	491,0	478,0
Αποθέματα	35,8	33,4	33,9	30,5	40,3
Δεδουλευμένες Απαιτήσεις από Πελάτες	648,3	695,5	712,5	717,4	695,1
Διαθέσιμα	137,6	109,3	103,7	139,3	142,1
<i>Σύνολο Ενεργητικού</i>	<i>1.370,9</i>	<i>1.385,0</i>	<i>1.384,4</i>	<i>1.378,2</i>	<i>1.355,4</i>
Μακροπρόθεσμος Δανεισμός	237,1	238,3	188,7	210,7	213,3
Λοιπές Μακροπρ. Υποχρεώσεις	68,1	75,3	67,5	65,0	65,4
Προμηθευτές & Λοιπές Υποχρ.	450,4	459,5	460,4	528,8	500,6
Βραχυπρόθεσμος Δανεισμός	284,7	278,3	341,6	299,0	306,3
Καθαρή Θέση	330,6	333,6	326,3	274,7	269,8
<i>Σύνολο Παθητικού</i>	<i>1.370,9</i>	<i>1.385,0</i>	<i>1.384,4</i>	<i>1.378,2</i>	<i>1.355,4</i>
Καθαρός Δανεισμός	384,3	407,2	426,6	370,4	377,6

Ταμειακές Ροές Ομίλου – Εννιάμηνο

<i>ποσά σε € εκ</i>	2010	2009
Κέρδη πρό Φόρων	17,2	29,3
Αποσβέσεις	18,8	18,1
Προβλέψεις	0,3	0,6
Χρηματοοικονομικά Αποτελέσματα	21,8	18,2
Λοιπά Στοιχεία	(8,6)	(28,3)
Μεταβολή Κεφαλαίου Κίνησης	(46,2)	(29,5)
Λειτουργικές Ροές	3,2	8,3
Επενδυτικές Ροές	(17,1)	(14,0)
Χρηματοοικονομικές Ροές	10,5	0,3
Συνολική Ταμειακή Ροή	(3,4)	(5,3)
Μεικτή Ταμειακή Ροή	28,5	41,2
Ελεύθερη Ταμειακή Ροή	(12,2)	(5,7)

Ταμειακές Ροές Ομίλου – 3^ο Τρίμηνο

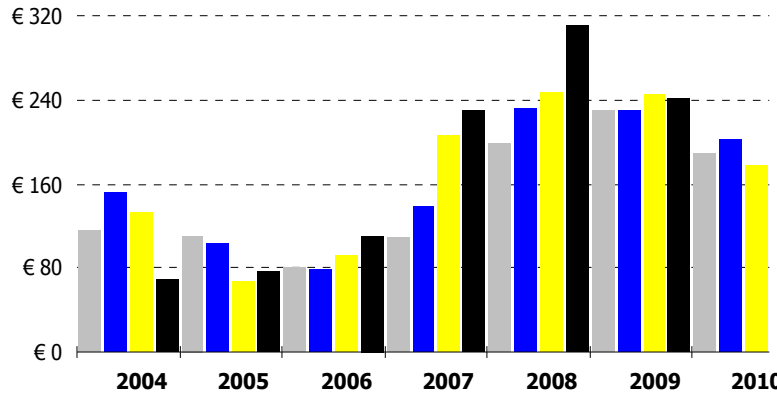
<i>ποσά σε € εκ</i>	2010	2009
Κέρδη πρό Φόρων	(0,8)	4,1
Αποσβέσεις	5,9	6,2
Προβλέψεις	(0,4)	0,3
Χρηματοοικονομικά Αποτελέσματα	8,2	6,1
Λοιπά Στοιχεία	(3,8)	(14,4)
Μεταβολή Κεφαλαίου Κίνησης	22,2	36,7
Λειτουργικές Ροές	31,4	39,1
Επενδυτικές Ροές	(7,1)	(4,4)
Χρηματοοικονομικές Ροές	3,6	(19,8)
Συνολική Ταμειακή Ροή	27,9	15,0
Μεικτή Ταμειακή Ροή	5,0	10,0
Ελεύθερη Ταμειακή Ροή	24,6	34,7

Εξέλιξη Καθαρού Δανεισμού

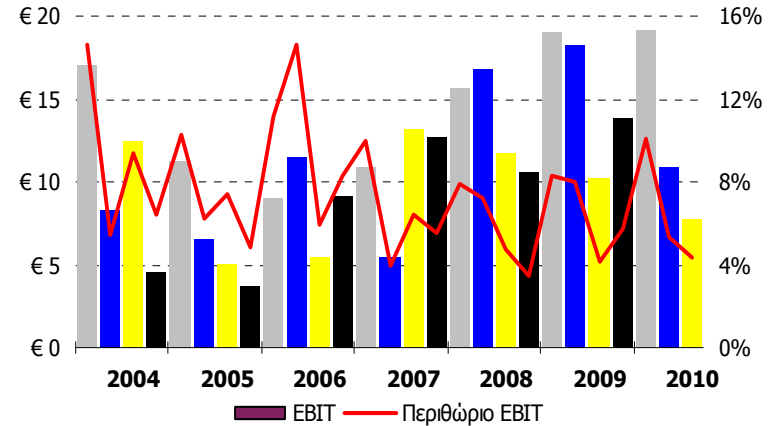
<i>ποσά σε € εκ</i>	9Μ 2010	6Μ 2010	3Μ 2010	12Μ 2009
Καθαρός Δανεισμός	(384,3)	(407,2)	(426,6)	(370,4)
<i>μεταβολή στον Καθαρό Δανεισμό από 31.12.2009</i>	<i>(13,9)</i>	<i>(36,8)</i>	<i>(56,2)</i>	
<i>μεταβολές κονδυλίων ισολογισμού έναντι 12Μ 2009</i>				
Δεδουλευμένες Απαιτήσεις από Πελάτες	63,7	19,0	1,5	
Πάγιο Ενεργητικό	(22,7)	(15,5)	2,1	
Προμηθευτές & Λοιπές Υποχρεώσεις	(73,0)	(63,8)	(57,6)	
Λοιπά	18,2	23,5	(2,1)	
	<i>(13,9)</i>	<i>(36,8)</i>	<i>(56,2)</i>	

Εξέλιξη Τριμηνιαίων Μεγεθών

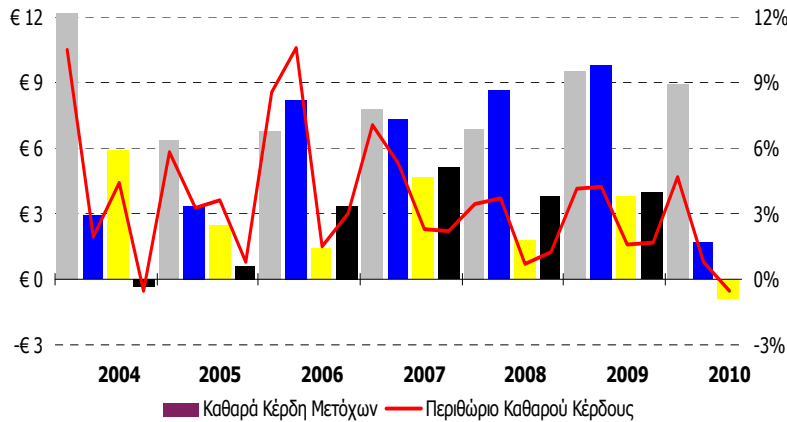
Κύκλος Εργασιών (σε € εκ)



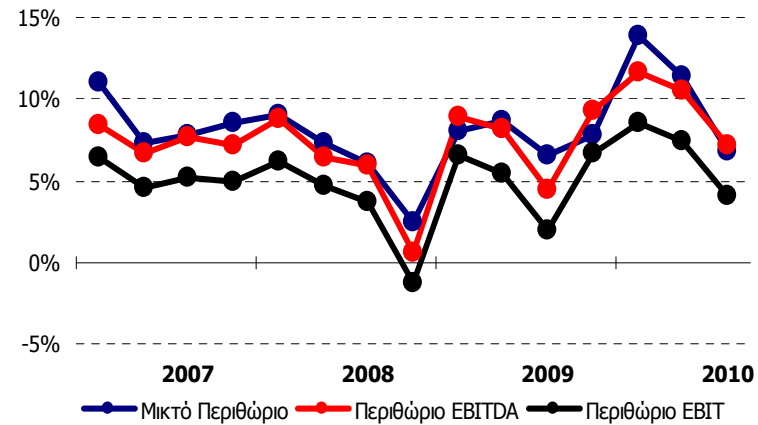
EBIT (σε € εκ)



Καθαρά Κέρδη Μετόχων (σε € εκ)

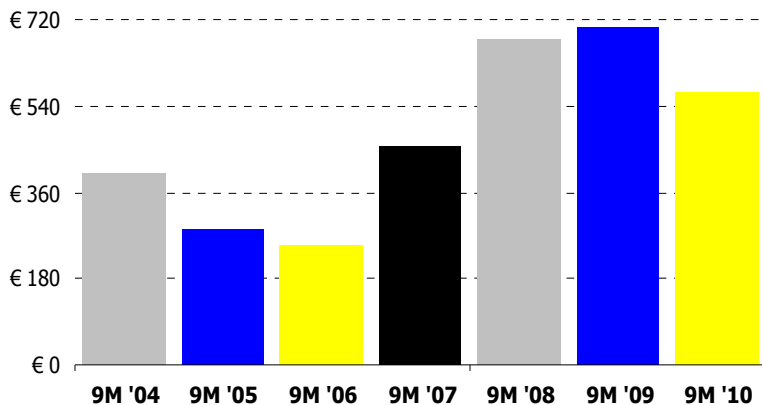


Κατασκευαστικά Περιθώρια Κέρδους

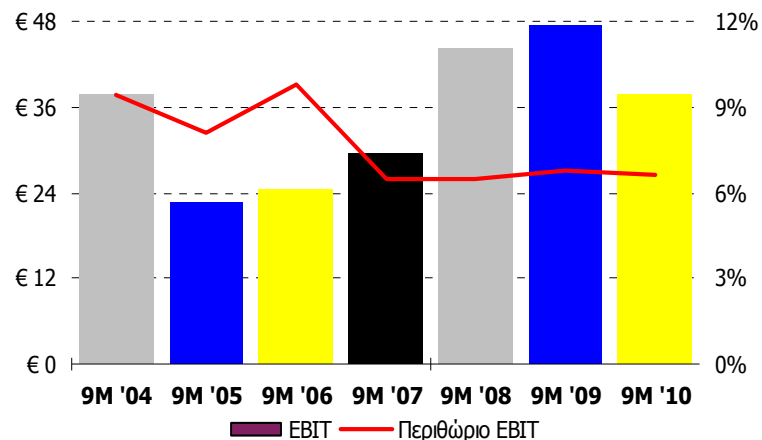


Εξέλιξη Μεγεθών Εννιαμήνου

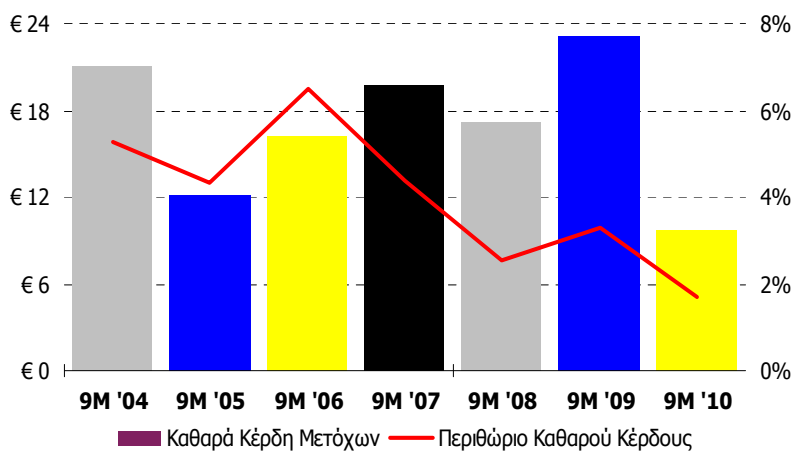
Κύκλος Εργασιών (σε € εκ)



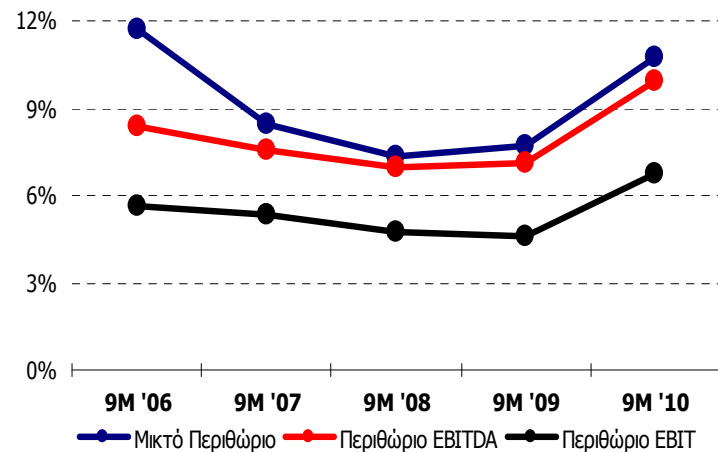
EBIT (σε € εκ)



Καθαρά Κέρδη Μετόχων (σε € εκ)



Κατασκευαστικά Περιθώρια Κέρδους





ΕΠΕΝΔΥΣΗ ΣΤΟ ΜΕΛΛΟΝ

Τμήμα Επενδυτικών Σχέσεων
Άγγελος Κιοσκλής
Αμαρουσίου-Χαλανδρίου 16, 151 25, Μαρούσι
☎ 210-6375592, 210-6375000
📞 6947-909049, 📠 210-6375779
✉ akiosklis@jp-avax.gr

