

Βασικά Οικονομικά Μεγέθη Ομίλου J&P-ΑΒΑΞ

**Εννεάμηνο
& 3^ο Τρίμηνο 2009**

*σύμφωνα με τα
Διεθνή Λογιστικά Πρότυπα (IAS) και τα
Διεθνή Πρότυπα Χρηματοοικονομικής
Πληροφόρησης (IFRS)*



Αποτελέσματα Ομίλου – Εννεάμηνο

| <i>ποσά σε € εκ</i> | 2009 | 2008 | <i>μεταβολή</i> |
|------------------------------------|--------------|-------------|-----------------|
| Κύκλος Εργασιών | 704,7 | 679,8 | 3,7% |
| Μικτά Αποτελέσματα | 56,4 | 48,5 | |
| Λοιπά Έσοδα (Έξοδα) | (3,7) | 1,7 | |
| Έξοδα Διοίκησης & Διάθεσης | (30,3) | (28,7) | |
| Αποτελέσματα Συγγενών Εταιριών | 25,1 | 22,8 | |
| Κέρδη Εκμετάλλευσης | 47,5 | 44,2 | |
| Χρηματοοικονομικά Αποτελέσματα | (18,2) | (18,9) | |
| Κέρδη πρό Φόρων | 29,3 | 25,3 | 15,8% |
| Φόροι Περιόδου | (5,9) | (6,2) | |
| Καθαρά Κέρδη Περιόδου | 23,4 | 19,1 | |
| Δικαιώματα Μειοψηφίας | 0,3 | 1,8 | |
| Καθαρά Κέρδη Μετόχων | 23,1 | 17,3 | 33,8% |
| <i>Λοιπά Καθαρά Έσοδα Περιόδου</i> | <i>(5,3)</i> | <i>0,2</i> | |
| EBIT | 47,5 | 44,2 | 7,5% |
| EBITDA | 65,6 | 60,0 | 9,3% |

Αποτελέσματα Ομίλου – 3^ο Τρίμηνο

| <i>ποσά σε € εκ</i> | 2009 | 2008 | <i>μεταβολή</i> |
|------------------------------------|-------------|-------------|-----------------|
| Κύκλος Εργασιών | 245,0 | 247,6 | (1,1%) |
| Μικτά Αποτελέσματα | 17,1 | 14,8 | |
| Λοιπά Έσοδα (Έξοδα) | (6,5) | (0,8) | |
| Έξοδα Διοίκησης & Διάθεσης | (9,4) | (7,6) | |
| Αποτελέσματα Συγγενών Εταιριών | 9,1 | 5,4 | |
| Κέρδη Εκμετάλλευσης | 10,3 | 11,7 | |
| Χρηματοοικονομικά Αποτελέσματα | (6,1) | (8,6) | |
| Κέρδη πρό Φόρων | 4,1 | 3,1 | 34,2% |
| Φόροι Περιόδου | (0,9) | (1,0) | |
| Καθαρά Κέρδη Περιόδου | 3,2 | 2,1 | |
| Δικαιώματα Μειοψηφίας | 1,1 | 0,3 | |
| Καθαρά Κέρδη Μετόχων | 3,8 | 1,7 | 129,7% |
| <i>Λοιπά Καθαρά Έσοδα Περιόδου</i> | <i>0,0</i> | <i>0,0</i> | |
| EBIT | 10,3 | 11,7 | (12,5%) |
| EBITDA | 16,5 | 17,4 | (5,2%) |

Αποτελέσματα Ομίλου *ανά Δραστηριότητα*

| <i>ποσά σε € εκ</i> | Κατασκευές | Παραχωρήσεις | Λοιπά* | Σύνολο |
|-----------------------|-------------------|---------------------|---------------|---------------|
| <u>9Μ 2009</u> | | | | |
| Κύκλος Εργασιών | 677,5 | - | 27,2 | 704,7 |
| Μικτά Αποτελέσματα | 52,3 | - | 4,1 | 56,4 |
| EBITDA | 48,5 | 17,1 | 0,0 | 65,6 |
| EBIT | 31,3 | 17,1 | (1,0) | 47,5 |
| Κέρδη πρό Φόρων | | | | 29,3 |
| Καθαρά Κέρδη | | | | 23,4 |
| <u>9Μ 2008</u> | | | | |
| Κύκλος Εργασιών | 648,8 | - | 31,0 | 679,8 |
| Μικτά Αποτελέσματα | 47,8 | - | 0,7 | 48,5 |
| EBITDA | 45,0 | 15,5 | (0,5) | 60,0 |
| EBIT | 30,8 | 15,4 | (1,9) | 44,2 |
| Κέρδη πρό Φόρων | | | | 25,3 |
| Καθαρά Κέρδη | | | | 19,1 |

* *Real Estate, Προκατασκευές, κλπ*



Περιθώρια Κέρδους *ανά Δραστηριότητα*

| <i>ποσά σε € εκ</i> | Κατασκευές | Παραχωρήσεις | Λοιπά* | Σύνολο |
|-----------------------|------------|--------------|--------|--------|
| <u>9Μ 2009</u> | | | | |
| Μικτά Αποτελέσματα | 7,7% | - | 15,2% | 8,0% |
| EBITDA | 7,2% | - | 0,0% | 9,3% |
| EBIT | 4,6% | - | (3,5%) | 6,7% |
| Κέρδη πρό Φόρων | | | | 4,2% |
| Καθαρά Κέρδη | | | | 3,3% |
| <u>9Μ 2008</u> | | | | |
| Μικτά Αποτελέσματα | 7,4% | - | 2,3% | 7,1% |
| EBITDA | 6,9% | - | (1,5%) | 8,8% |
| EBIT | 4,7% | - | (6,2%) | 6,5% |
| Κέρδη πρό Φόρων | | | | 3,7% |
| Καθαρά Κέρδη | | | | 2,8% |

* *Real Estate, Προκατασκευές, κλπ*



Αποτελέσματα Ομίλου *ανά Γεωγρ.Περιοχή*

| <i>ποσά σε € εκ</i> | Ελλάδα | Εξωτερικό | Σύνολο |
|-----------------------|---------------|------------------|---------------|
| <u>9Μ 2009</u> | | | |
| Κύκλος Εργασιών | 390,9 | 313,9 | 704,7 |
| Μικτά Αποτελέσματα | 38,3 | 18,1 | 56,4 |
| EBITDA | 52,3 | 13,4 | 65,6 |
| EBIT | 35,5 | 12,0 | 47,5 |
| Κέρδη πρό Φόρων | 20,8 | 8,6 | 29,3 |
| Καθαρά Κέρδη | 15,8 | 7,6 | 23,4 |
| <u>9Μ 2008</u> | | | |
| Κύκλος Εργασιών | 384,1 | 295,7 | 679,8 |
| Μικτά Αποτελέσματα | 35,2 | 13,3 | 48,5 |
| EBITDA | 47,7 | 12,3 | 60,0 |
| EBIT | 32,0 | 12,2 | 44,2 |
| Κέρδη πρό Φόρων | 16,1 | 9,2 | 25,3 |
| Καθαρά Κέρδη | 9,9 | 9,3 | 19,1 |

Περιθώρια Κέρδους *ανά Γεωγρ.Περιοχή*

| <i>ποσά σε € εκ</i> | Ελλάδα | Εξωτερικό | Σύνολο |
|-----------------------|---------------|------------------|---------------|
| <u>9Μ 2009</u> | | | |
| Μικτά Αποτελέσματα | 9,8% | 5,8% | 8,0% |
| EBITDA | 13,4% | 4,3% | 9,3% |
| EBIT | 9,1% | 3,8% | 6,7% |
| Κέρδη πρό Φόρων | 5,3% | 2,7% | 4,2% |
| Καθαρά Κέρδη | 4,0% | 2,4% | 3,3% |
| <u>9Μ 2008</u> | | | |
| Μικτά Αποτελέσματα | 9,2% | 4,5% | 7,1% |
| EBITDA | 12,4% | 4,2% | 8,8% |
| EBIT | 8,3% | 4,1% | 6,5% |
| Κέρδη πρό Φόρων | 4,2% | 3,1% | 3,7% |
| Καθαρά Κέρδη | 2,6% | 3,1% | 2,8% |

Ισολογισμός Ομίλου

| <i>ποσά σε € εκ</i> | 9Μ 2009 | 6Μ 2009 | 3Μ 2009 | 12Μ 2008 | 9Μ 2008 |
|---|--------------------|--------------------|--------------------|---------------------|--------------------|
| Πάγιο Ενεργητικό | 471,1 | 460,4 | 448,6 | 441,0 | 422,4 |
| Αποθέματα | 40,3 | 40,6 | 42,6 | 35,6 | 41,4 |
| Δεδουλευμένες Απαιτήσεις από Πελάτες | 701,9 | 734,0 | 686,9 | 665,0 | 668,9 |
| Διαθέσιμα | 142,1 | 127,1 | 111,3 | 147,4 | 165,1 |
| <i>Σύνολο Ενεργητικού</i> | <i>1.355,4</i> | <i>1.362,1</i> | <i>1.289,4</i> | <i>1.289,0</i> | <i>1.297,8</i> |
| Μακροπρόθεσμος Δανεισμός | 213,3 | 221,0 | 212,7 | 211,5 | 212,0 |
| Λοιπές Μακροπρ. Υποχρεώσεις | 65,4 | 68,1 | 91,6 | 100,4 | 27,6 |
| Προμηθευτές & Λοιπές Υποχρ. | 500,6 | 479,1 | 413,5 | 416,6 | 490,4 |
| Βραχυπρόθεσμος Δανεισμός | 306,3 | 316,3 | 302,3 | 305,5 | 309,8 |
| Καθαρή Θέση | 269,8 | 277,5 | 269,3 | 255,0 | 258,0 |
| <i>Σύνολο Παθητικού</i> | <i>1.355,4</i> | <i>1.362,1</i> | <i>1.289,4</i> | <i>1.289,0</i> | <i>1.297,8</i> |
| Καθαρός Δανεισμός | 377,6 | 410,2 | 403,7 | 377,3 | 364,7 |

Ταμειακές Ροές Ομίλου – Εννεάμηνο

| <i>ποσά σε € εκ</i> | 2009 | 2008 |
|--------------------------------|---------------|---------------|
| Κέρδη πρό Φόρων | 29,3 | 25,3 |
| Αποσβέσεις | 18,1 | 15,8 |
| Προβλέψεις | 0,6 | 0,8 |
| Χρηματοοικονομικά Αποτελέσματα | 18,2 | 18,9 |
| Λοιπά Στοιχεία | (28,3) | (24,6) |
| Μεταβολή Κεφαλαίου Κίνησης | (29,5) | (33,3) |
| Λειτουργικές Ροές | 8,3 | 2,9 |
| Επενδυτικές Ροές | (14,0) | (33,2) |
| Χρηματοοικονομικές Ροές | 0,3 | 131,0 |
| Συνολική Ταμειακή Ροή | (5,3) | 100,7 |
| Μεικτή Ταμειακή Ροή | 41,2 | 33,1 |
| Ελεύθερη Ταμειακή Ροή | (5,7) | (30,3) |

Ταμειακές Ροές Ομίλου – 3^ο Τρίμηνο

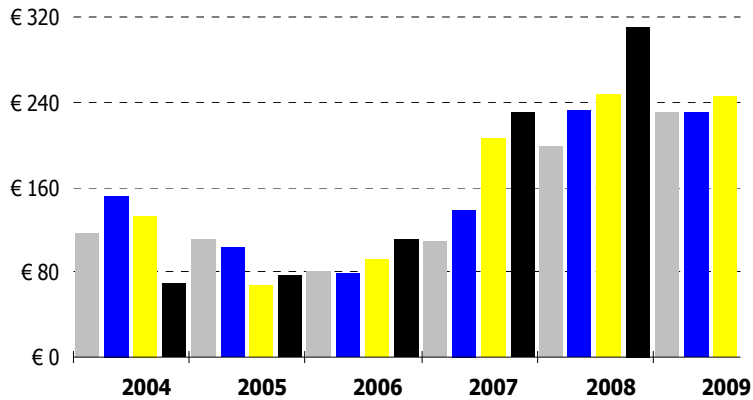
| <i>ποσά σε € εκ</i> | 2009 | 2008 |
|--------------------------------|---------------|---------------|
| Κέρδη πρό Φόρων | 4,1 | 3,1 |
| Αποσβέσεις | 6,2 | 5,7 |
| Προβλέψεις | 0,3 | 0,8 |
| Χρηματοοικονομικά Αποτελέσματα | 6,1 | 8,6 |
| Λοιπά Στοιχεία | (14,4) | (2,8) |
| Μεταβολή Κεφαλαίου Κίνησης | 36,7 | 85,8 |
| Λειτουργικές Ροές | 39,1 | 101,2 |
| Επενδυτικές Ροές | (4,4) | (14,0) |
| Χρηματοοικονομικές Ροές | (19,8) | 24,8 |
| Συνολική Ταμειακή Ροή | 15,0 | 112,0 |
| Μεικτή Ταμειακή Ροή | 10,0 | 7,4 |
| Ελεύθερη Ταμειακή Ροή | 34,7 | 87,2 |

Εξέλιξη Καθαρού Δανεισμού

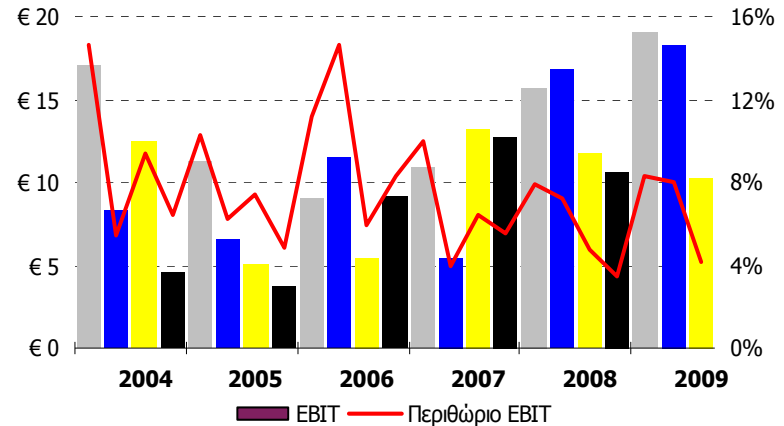
| <i>ποσά σε € εκ</i> | 9Μ 2009 | 6Μ 2009 | 3Μ 2009 | 12Μ 2008 |
|---|--------------------|--------------------|--------------------|---------------------|
| Καθαρός Δανεισμός | (377,6) | (410,2) | (403,7) | (377,3) |
| <i>μεταβολή στον Καθαρό Δανεισμό από 31.12.2008</i> | <i>(0,4)</i> | <i>(33,0)</i> | <i>(26,4)</i> | |
| <i>μεταβολές κονδυλίων ισολογισμού έναντι 12Μ 2008</i> | | | | |
| Δεδουλευμένες Απαιτήσεις από Πελάτες | (41,7) | (74,0) | (29,0) | |
| Πάγιο Ενεργητικό | (21,1) | (16,4) | (10,1) | |
| Προμηθευτές & Λοιπές Υποχρεώσεις | 90,7 | 74,3 | 13,9 | |
| Λοιπά | (28,3) | (16,9) | (1,2) | |
| | <i>(0,4)</i> | <i>(33,0)</i> | <i>(26,4)</i> | |

Εξέλιξη Τριμηνιαίων Μεγεθών

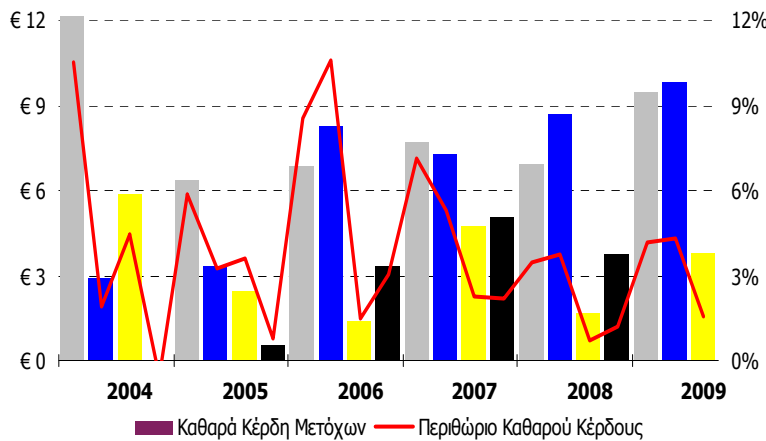
Κύκλος Εργασιών (σε € εκ)



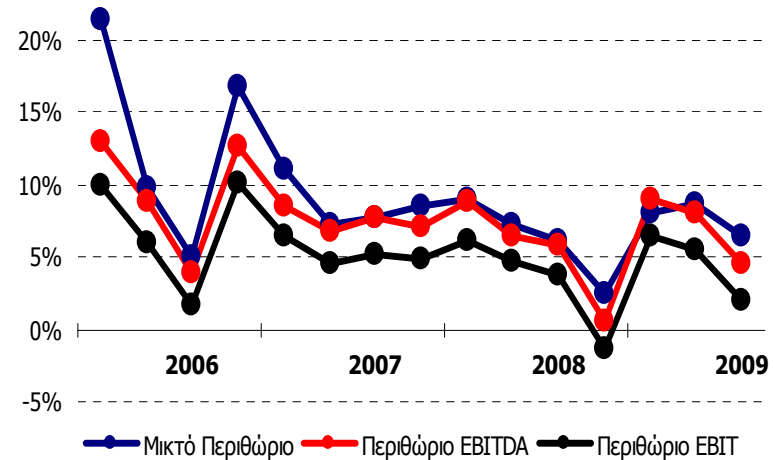
ΕΒΙΤ (σε € εκ)



Καθαρά Κέρδη Μετόχων (σε € εκ)

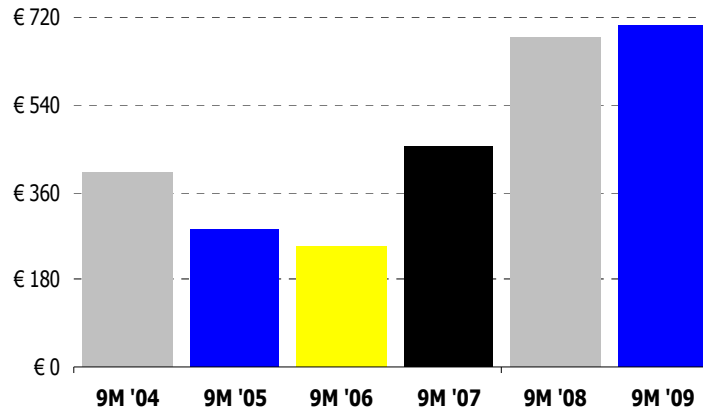


Κατασκευαστικά Περιθώρια Κέρδους

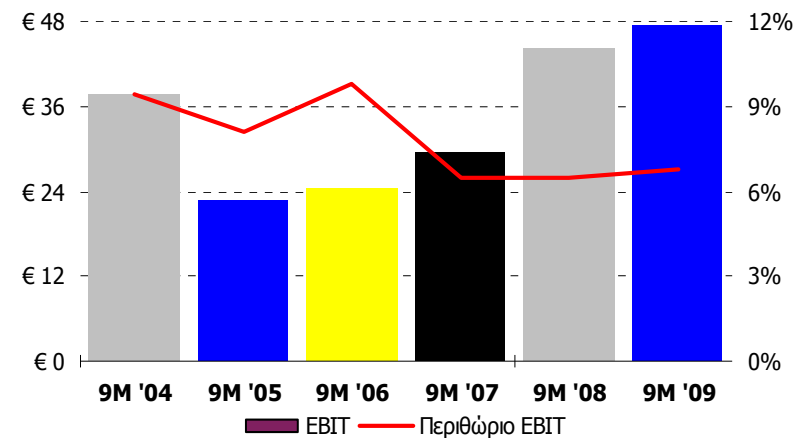


Εξέλιξη Εννεαμηνιαίων Μεγεθών

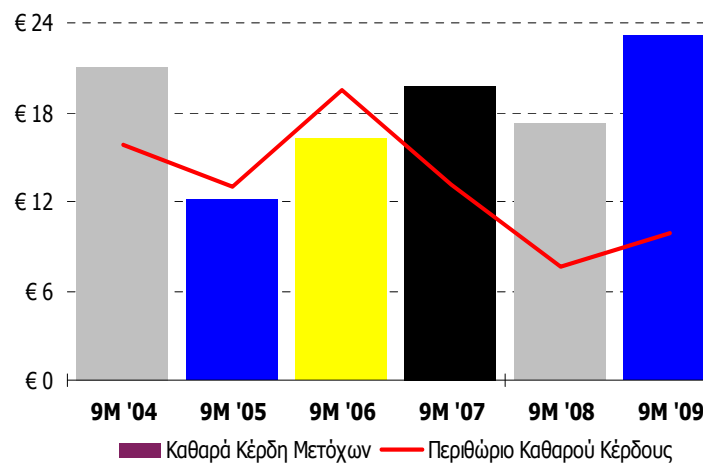
Κύκλος Εργασιών (σε € εκ)



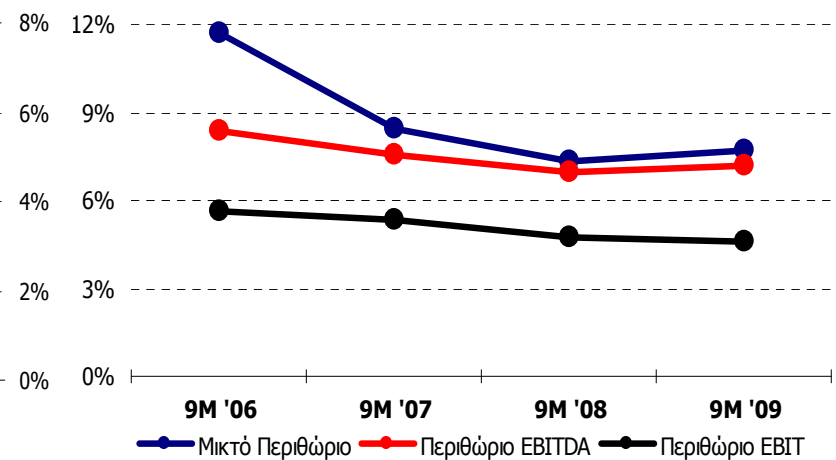
EBIT (σε € εκ)



Καθαρά Κέρδη Μετόχων (σε € εκ)



Κατασκευαστικά Περιθώρια Κέρδους





ΕΠΕΝΔΥΣΗ ΣΤΟ ΜΕΛΛΟΝ

Τμήμα Επενδυτικών Σχέσεων
Άγγελος Κιοσκλής
Αμαρουσίου-Χαλανδρίου 16, 151 25, Μαρούσι
☎ 210-6375592, 210-6375000
📞 6947-909049, 📠 210-6375779
✉ akiosklis@jp-avax.gr

