



Βασικά Οικονομικά Μεγέθη Ομίλου J&P-ΑΒΑΞ

Εννεάμηνο & 3^ο Τρίμηνο 2007

*σύμφωνα με τα
Διεθνή Λογιστικά Πρότυπα (IAS) και τα
Διεθνή Πρότυπα Χρηματοοικονομικής
Πληροφόρησης (IFRS)*



Σημαντικές Εξελίξεις & Επισημάνσεις

- ❖ Τον Ιούνιο 2007 η Εταιρία εξαγόρασε πλειοψηφικό μερίδιο στην ΑΘΗΝΑ ΑΤΕ. Μετά από Υποχρεωτική Δημόσια Πρόταση και συναλλαγές στο Χρηματιστήριο Αθηνών, η Εταιρία κατείχε ~76% την 30.09.2007 και ~80,5% στο τέλος Νοεμβρίου 2007
- ❖ Η ΑΘΗΝΑ ΑΤΕ ενοποιείται από τον Ιούνιο 2007, επομένως τα στοιχεία του ισολογισμού 30.09.2007 δεν είναι συγκρίσιμα με τα στοιχεία των προηγούμενων περιόδων
- ❖ Οι εκτιμήσεις της διοίκησης της Εταιρείας για τα οικονομικά αποτελέσματα του 2007 αναπροσαρμόσθηκαν κατόπιν της εξαγοράς της ΑΘΗΝΑ ΑΤΕ
- ❖ Η αύξηση του καθαρού δανεισμού κατά το 2007 οφείλεται στην εξαγορά της ΑΘΗΝΑ ΑΤΕ (ενοποίηση δανεισμού & απόκτηση μετοχών) και την έναρξη μεγάλου έργου του εξωτερικού
- ❖ Ο ισολογισμός 30.09.2007 περιλαμβάνει κεφαλαιακό κέρδος €8,3 εκ από την πώληση του μεριδίου 30,8% στην Απτικές Τηλεπικοινωνίες ΑΕ τον Απρίλιο 2007

Αποτελέσματα Ομίλου – Εννεάμηνο

<i>ποσά σε € εκ</i>	2007	2006	<i>μεταβολή</i>
Κύκλος Εργασιών	452,8	250,1	81,0%
Μικτά Αποτελέσματα	36,8	28,2	
Λοιπά Έσοδα (Έξοδα)	2,1	0,6	
Έξοδα Διοίκησης & Διάθεσης	(25,4)	(21,7)	
Αποτελέσματα Συγγενών Εταιριών	25,2	18,8	
Κέρδη Εκμετάλλευσης (EBIT)	38,7	25,9	49,5%
Χρηματοοικονομικά Αποτελέσματα	(11,8)	(4,8)	
Κέρδη πρό Φόρων	26,9	21,1	
Φόροι Περιόδου	(7,3)	(4,9)	
Καθαρά Κέρδη Περιόδου	19,6	16,2	
Δικαιώματα Μειοψηφίας	(0,1)	0,0	
Καθαρά Κέρδη Μετόχων	19,7	16,2	21,7%
EBITDA	48,9	32,8	49,4%

Αποτελέσματα Ομίλου – 3^ο Τρίμηνο

<i>ποσά σε € εκ</i>	2007	2006	<i>μεταβολή</i>
Κύκλος Εργασιών	205,9	92,0	123,8%
Μικτά Αποτελέσματα	15,3	5,0	
Λοιπά Έσοδα (Έξοδα)	0,9	0,2	
Έξοδα Διοίκησης & Διάθεσης	(8,6)	(5,2)	
Αποτελέσματα Συγγενών Εταιριών	5,6	5,5	
Κέρδη Εκμετάλλευσης (EBIT)	13,2	5,5	112,6%
Χρηματοοικονομικά Αποτελέσματα	(6,0)	(1,7)	
Κέρδη πρό Φόρων	7,2	3,8	
Φόροι Περιόδου	(2,6)	(2,3)	
Καθαρά Κέρδη Περιόδου	4,6	1,5	
Δικαιώματα Μειοψηφίας	(0,1)	0,1	
Καθαρά Κέρδη Μετόχων	4,7	1,4	238,3%
EBITDA	18,2	7,7	117,3%

Αποτελέσματα Ομίλου *ανά Δραστηριότητα*

<i>ποσά σε € εκ</i>	Κατασκευές	Παραχωρήσεις	Λοιπά*	Σύνολο
<u>Εννάμηνο 2007</u>				
Κύκλος Εργασιών	441,8		10,9	452,8
Μικτά Αποτελέσματα	37,2		(0,4)	36,8
EBITDA	33,4	17,2	(1,7)	48,9
EBIT	23,4	17,1	(1,8)	38,7
Κέρδη πρό Φόρων				26,9
Καθαρά Κέρδη				19,6
<u>Εννεάμηνο 2006</u>				
Κύκλος Εργασιών	244,9		5,2	250,1
Μικτά Αποτελέσματα	28,7		(0,5)	28,2
EBITDA	20,4	13,6	(1,3)	32,8
EBIT	13,7	13,5	(1,4)	25,9
Κέρδη πρό Φόρων				21,2
Καθαρά Κέρδη				16,3

* *Real Estate & Προκατασκευές*



Περιθώρια Κέρδους *ανά Δραστηριότητα*

<i>ποσά σε € εκ</i>	Κατασκευές	Παραχωρήσεις	Λοιπά*	Σύνολο
<u>Εννιάμηνο 2007</u>				
Μικτά Αποτελέσματα	8,4%	-	(3,6%)	8,1%
EBITDA	7,6%	-	(15,7%)	10,8%
EBIT	5,3%	-	(16,8%)	8,5%
Κέρδη πρό Φόρων				5,9%
Καθαρά Κέρδη				4,3%
<u>Εννιάμηνο 2006</u>				
Μικτά Αποτελέσματα	11,7%	-	(9,0%)	11,3%
EBITDA	8,3%	-	(24,1%)	13,1%
EBIT	5,6%	-	(25,9%)	10,3%
Κέρδη πρό Φόρων				8,4%
Καθαρά Κέρδη				6,5%

* *Real Estate & Προκατασκευές*



Ισολογισμός Ομίλου

<i>ποσά σε € εκ</i>	9Μ 2007	6Μ 2007	3Μ 2007	12Μ 2006	9Μ 2006
Πάγιο Ενεργητικό	297,4	288,8	195,9	176,2	171,5
Αποθέματα	34,2	36,4	24,6	30,3	20,0
Δεδουλευμένες Απαιτήσεις από Πελάτες	556,5	485,2	322,4	273,2	275,3
Διαθέσιμα	75,0	59,8	50,4	54,3	44,5
<i>Σύνολο Ενεργητικού</i>	<i>963,1</i>	<i>870,1</i>	<i>593,3</i>	<i>534,0</i>	<i>511,3</i>
Μακροπρόθεσμος Δανεισμός	213,5	44,2	20,0	20,0	0,0
Λοιπές Μακροπρ. Υποχρεώσεις	23,2	20,8	5,8	7,4	4,5
Προμηθευτές & Λοιπές Υποχρ.	322,1	277,8	182,8	175,5	167,3
Βραχυπρόθεσμος Δανεισμός	147,4	296,7	186,4	141,5	152,7
Καθαρή Θέση	256,9	230,6	198,2	189,6	186,8
<i>Σύνολο Παθητικού</i>	<i>963,1</i>	<i>870,1</i>	<i>593,3</i>	<i>534,0</i>	<i>511,3</i>
Καθαρός Δανεισμός	286,0	281,1	156,0	107,2	108,2

Ταμειακές Ροές Ομίλου – Εννεάμηνο

<i>ποσά σε € εκ</i>	2007	2006
Κέρδη πρό Φόρων	26,9	21,1
Αποσβέσεις	10,2	6,9
Προβλέψεις	0,8	(0,3)
Χρηματοοικονομικά Αποτελέσματα	11,8	4,8
Λοιπά Στοιχεία	(26,6)	(18,5)
Μεταβολή Κεφαλαίου Κίνησης	(100,7)	(48,8)
Λειτουργικές Ροές	(77,6)	(34,9)
Επενδυτικές Ροές	(75,5)	(3,9)
Χρηματοοικονομικές Ροές	173,8	32,0
Συνολική Ταμειακή Ροή	20,7	(6,8)
Μεικτή Ταμειακή Ροή	30,0	23,1
Ελεύθερη Ταμειακή Ροή	(153,1)	(38,8)

Ταμειακές Ροές Ομίλου – 3^ο Τρίμηνο

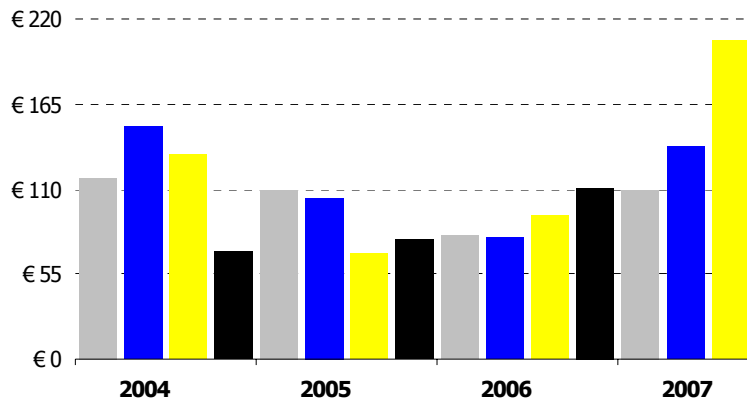
<i>ποσά σε € εκ</i>	2007	2006
Κέρδη πρό Φόρων	7,2	3,8
Αποσβέσεις	5,0	2,2
Προβλέψεις	0,3	(0,1)
Χρηματοοικονομικά Αποτελέσματα	6,0	1,7
Λοιπά Στοιχεία	(8,5)	(5,4)
Μεταβολή Κεφαλαίου Κίνησης	(22,5)	(6,6)
Λειτουργικές Ροές	(12,4)	(4,4)
Επενδυτικές Ροές	(17,6)	(1,7)
Χρηματοοικονομικές Ροές	45,2	(2,4)
Συνολική Ταμειακή Ροή	15,1	(8,5)
Μεικτή Ταμειακή Ροή	9,8	3,6
Ελεύθερη Ταμειακή Ροή	(30,1)	(6,1)

Εξέλιξη Καθαρού Δανεισμού

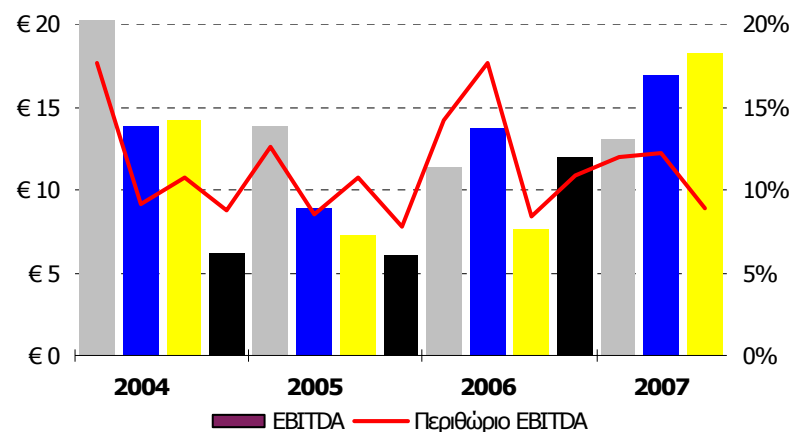
<i>ποσά σε € εκ</i>	9M 2007	6M 2007	3M 2007	12M 2006
Καθαρός Δανεισμός	(286,0)	(281,1)	(156,0)	(107,2)
<i>μεταβολή στον Καθαρό Δανεισμό από 31/12/2006</i>	<i>(178,8)</i>	<i>(173,9)</i>	<i>(48,8)</i>	
<i>μεταβολές κονδυλίων ισολογισμού έναντι 12M 2006</i>				
Δεδουλευμένες Απαιτήσεις από Πελάτες	(287,2)	(218,0)	(43,5)	
Πάγιο Ενεργητικό	(7,6)	1,1	(16,0)	
Προμηθευτές & Λοιπές Υποχρεώσεις	153,3	109,4	15,6	
Λοιπά	-37,2	(66,4)	(5,0)	
	<i>(286,0)</i>	<i>(281,1)</i>	<i>(48,8)</i>	

Εξέλιξη Τριμηνιαίων Μεγεθών

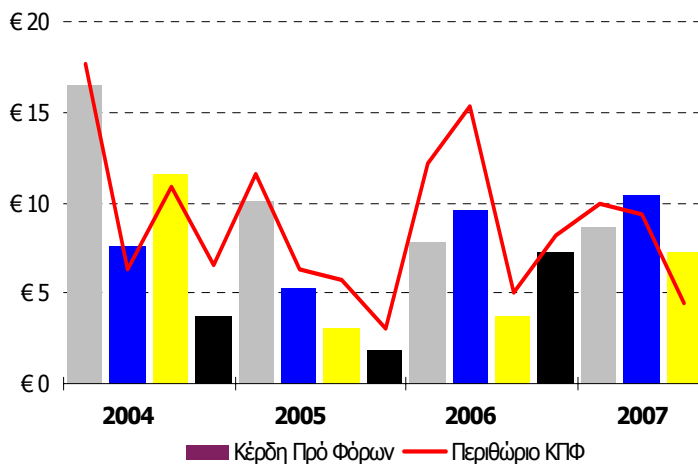
Κύκλος Εργασιών (σε € εκ)



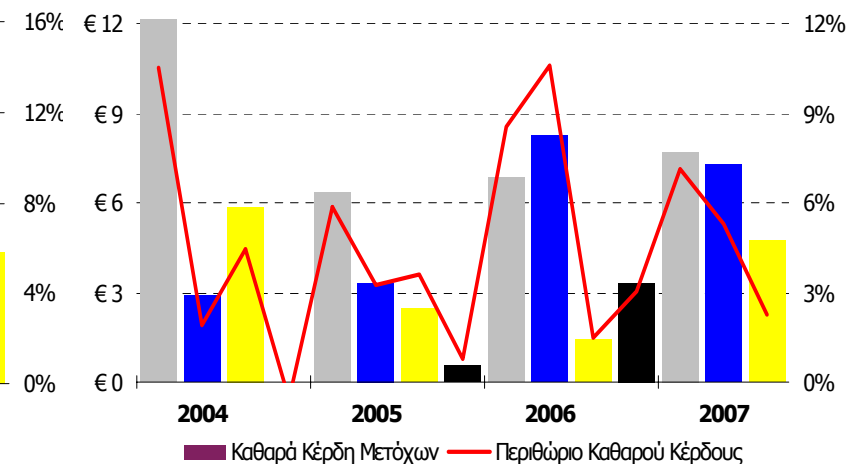
ΕΒΙΤΔΑ (σε € εκ)



Κέρδη πρό Φόρων (σε € εκ)



Καθαρά Κέρδη Μετόχων (σε € εκ)





ΕΠΕΝΔΥΣΗ ΣΤΟ ΜΕΛΛΟΝ

Τμήμα Επενδυτικών Σχέσεων
Άγγελος Κιοσκλής
Αμαρουσίου-Χαλανδρίου 16, 151 25, Μαρούσι
τηλ 210-6375592, τηλ, κέντρο 210-6375000
κιν. 6947-909049, fax 210-6375779
email akiosklis@jp-avax.gr

