



Βασικά Οικονομικά Μεγέθη Ομίλου J&P-ΑΒΑΞ

**1^ο Εξάμηνο
& 2^ο Τρίμηνο 2010**

*σύμφωνα με τα
Διεθνή Λογιστικά Πρότυπα (IAS) και τα
Διεθνή Πρότυπα Χρηματοοικονομικής
Πληροφόρησης (IFRS)*



Αποτελέσματα Ομίλου – 1^ο Εξάμηνο

<i>ποσά σε € εκ</i>	2010	2009	<i>μεταβολή</i>
Κύκλος Εργασιών	391,4	459,7	(14,9%)
Μικτά Αποτελέσματα	48,5	39,3	
Λοιπά Έσοδα & Απομειώσεις Υπεραξίας	(6,0)	2,8	
Έξοδα Διοίκησης & Διάθεσης	(22,3)	(20,9)	
Αποτελέσματα Συγγενών Εταιριών	9,8	16,0	
Κέρδη Εκμετάλλευσης	30,0	37,3	
Χρηματοοικονομικά Αποτελέσματα	(12,1)	(12,1)	
Κέρδη πρό Φόρων	17,9	25,2	(28,8%)
Φόροι	(7,0)	(5,0)	
Καθαρά Κέρδη Περιόδου	10,9	20,2	
Δικαιώματα Μειοψηφίας	(0,3)	(0,8)	
Καθαρά Κέρδη Μετόχων	10,6	19,3	(45,3%)
EBIT	30,0	37,3	(19,6%)
EBITDA	42,9	49,1	(12,7%)

Αποτελέσματα Ομίλου – 2^ο Τρίμηνο

<i>ποσά σε € εκ</i>	2010	2009	<i>μεταβολή</i>
Κύκλος Εργασιών	202,5	230,2	(12,0%)
Μικτά Αποτελέσματα	22,8	20,4	
Λοιπά Έσοδα & Απομειώσεις Υπεραξίας	(3,7)	1,0	
Έξοδα Διοίκησης & Διάθεσης	(11,1)	(11,9)	
Αποτελέσματα Συγγενών Εταιριών	2,8	8,8	
Κέρδη Εκμετάλλευσης	10,9	18,3	
Χρηματοοικονομικά Αποτελέσματα	(5,0)	(5,8)	
Κέρδη πρό Φόρων	5,8	12,5	<i>(53,6%)</i>
Φόροι	(3,4)	(1,9)	
Καθαρά Κέρδη Περιόδου	2,4	10,6	
Δικαιώματα Μειοψηφίας	0,6	(0,8)	
Καθαρά Κέρδη Μετόχων	1,7	9,8	(83,0%)
EBIT	10,9	18,3	(40,7%)
EBITDA	17,6	24,5	<i>(28,2%)</i>

Αποτελέσματα Ομίλου *ανά Δραστηριότητα*

<i>ποσά σε € εκ</i>	Κατασκευές	Παραχωρήσεις	Λοιπά*	Σύνολο
<u>6Μ 2010</u>				
Κύκλος Εργασιών	376,7	0,0	14,7	391,4
Μικτά Αποτελέσματα	47,5	0,0	1,1	48,5
EBITDA	41,9	1,9	(0,9)	42,9
EBIT	30,0	1,7	(1,7)	30,0
Κέρδη πρό Φόρων				17,9
Καθαρά Κέρδη				10,9
<u>6Μ 2009</u>				
Κύκλος Εργασιών	447,4	0,0	12,3	459,7
Μικτά Αποτελέσματα	37,3	0,0	2,0	39,3
EBITDA	38,1	11,2	(0,2)	49,1
EBIT	26,8	11,1	(0,7)	37,3
Κέρδη πρό Φόρων				25,2
Καθαρά Κέρδη				20,2

* *Real Estate, Προκατασκευές κλπ*



Περιθώρια Κέρδους *ανά Δραστηριότητα*

<i>ποσά σε € εκ</i>	Κατασκευές	Παραχωρήσεις	Λοιπά*	Σύνολο
<u>6Μ 2010</u>				
Μικτά Αποτελέσματα	12,6%	-	7,2%	12,4%
EBITDA	11,1%	-	(6,0%)	11,0%
EBIT	8,0%	-	(11,8%)	7,7%
Κέρδη πρό Φόρων				4,6%
Καθαρά Κέρδη				2,8%
<u>6Μ 2009</u>				
Μικτά Αποτελέσματα	8,3%	-	16,4%	8,5%
EBITDA	8,5%	-	(1,4%)	10,7%
EBIT	6,0%	-	(5,5%)	8,1%
Κέρδη πρό Φόρων				5,5%
Καθαρά Κέρδη				4,4%

* *Real Estate, Προκατασκευές κλπ*



Αποτελέσματα Ομίλου *ανά Γεωγρ.Περιοχή*

<i>ποσά σε € εκ</i>	Ελλάδα	Εξωτερικό	Σύνολο
<u>6Μ 2010</u>			
Κύκλος Εργασιών	191,1	200,4	391,4
Μικτά Αποτελέσματα	16,9	31,6	48,5
EBITDA	21,0	21,9	42,9
EBIT	15,0	14,9	30,0
Κέρδη πρό Φόρων	6,4	11,6	17,9
Καθαρά Κέρδη	0,3	10,6	10,9
<u>6Μ 2009</u>			
Κύκλος Εργασιών	265,2	194,6	459,7
Μικτά Αποτελέσματα	30,5	8,8	39,3
EBITDA	42,2	7,0	49,1
EBIT	36,0	1,3	37,3
Κέρδη πρό Φόρων	25,8	(0,6)	25,2
Καθαρά Κέρδη	21,6	(1,4)	20,2

Περιθώρια Κέρδους *ανά Γεωγρ.Περιοχή*

<i>ποσά σε € εκ</i>	Ελλάδα	Εξωτερικό	Σύνολο
<u>6Μ 2010</u>			
Μικτά Αποτελέσματα	8,9%	15,8%	12,4%
EBITDA	11,0%	10,9%	11,0%
EBIT	7,9%	7,5%	7,7%
Κέρδη πρό Φόρων	3,3%	5,8%	4,6%
Καθαρά Κέρδη	0,2%	5,3%	2,8%
<u>6Μ 2009</u>			
Μικτά Αποτελέσματα	11,5%	4,5%	8,5%
EBITDA	15,9%	3,6%	10,7%
EBIT	13,6%	0,7%	8,1%
Κέρδη πρό Φόρων	9,9%	(0,3%)	5,5%
Καθαρά Κέρδη	8,1%	(0,7%)	4,4%

Ισολογισμός Ομίλου

<i>ποσά σε € εκ</i>	6Μ 2010	3Μ 2010	12Μ 2009	9Μ 2009	6Μ 2009
Πάγιο Ενεργητικό	546,8	534,4	491,0	471,1	467,3
Αποθέματα	33,4	33,9	30,5	40,3	40,6
Δεδουλευμένες Απαιτήσεις από Πελάτες	695,5	712,5	717,4	701,9	727,1
Διαθέσιμα	109,3	103,7	139,3	142,1	127,1
<i>Σύνολο Ενεργητικού</i>	<i>1.385,0</i>	<i>1.384,4</i>	<i>1.378,2</i>	<i>1.355,4</i>	<i>1.362,1</i>
Μακροπρόθεσμος Δανεισμός	238,3	188,7	210,7	213,3	221,0
Λοιπές Μακροπρ. Υποχρεώσεις	75,3	67,5	65,0	65,4	68,1
Προμηθευτές & Λοιπές Υποχρ.	459,5	460,4	528,8	500,6	479,1
Βραχυπρόθεσμος Δανεισμός	278,3	341,6	299,0	306,3	316,3
Καθαρή Θέση	333,6	326,3	274,7	269,8	277,5
<i>Σύνολο Παθητικού</i>	<i>1.385,0</i>	<i>1.384,4</i>	<i>1.378,2</i>	<i>1.355,4</i>	<i>1.362,1</i>
Καθαρός Δανεισμός	407,2	426,6	370,4	377,6	410,2

Ταμειακές Ροές Ομίλου – 1^ο Εξάμηνο

<i>ποσά σε € εκ</i>	2010	2009
Κέρδη πρό Φόρων	17,9	25,2
Αποσβέσεις	12,9	11,9
Προβλέψεις	0,7	0,3
Χρηματοοικονομικά Αποτελέσματα	13,6	13,6
Λοιπά Στοιχεία	(4,9)	(12,1)
Μεταβολή Κεφαλαίου Κίνησης	(68,4)	(66,3)
Λειτουργικές Ροές	(38,1)	(30,8)
Επενδυτικές Ροές	(10,0)	(9,6)
Χρηματοοικονομικές Ροές	6,8	20,1
Συνολική Ταμειακή Ροή	(31,3)	(20,3)
Μεικτή Ταμειακή Ροή	23,5	31,2
Ελεύθερη Ταμειακή Ροή	(36,8)	(40,4)

Ταμειακές Ροές Ομίλου – 2^ο Τρίμηνο

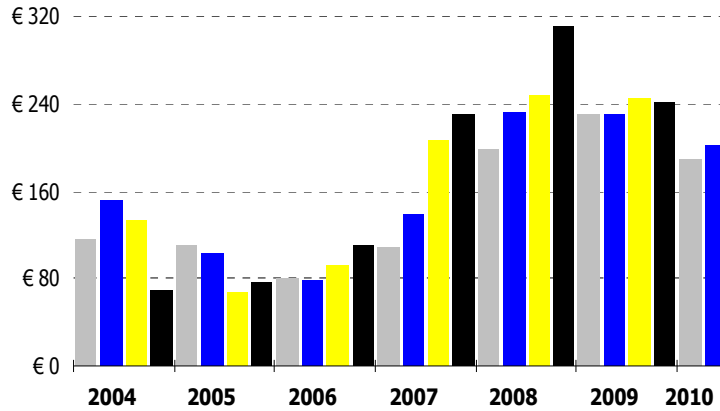
<i>ποσά σε € εκ</i>	2010	2009
Κέρδη πρό Φόρων	4,5	12,5
Αποσβέσεις	6,8	6,2
Προβλέψεις	0,8	0,0
Χρηματοοικονομικά Αποτελέσματα	5,0	5,8
Λοιπά Στοιχεία	(1,8)	(14,3)
Μεταβολή Κεφαλαίου Κίνησης	12,5	(16,4)
Λειτουργικές Ροές	27,7	(6,2)
Επενδυτικές Ροές	(12,6)	(0,4)
Χρηματοοικονομικές Ροές	(13,8)	22,4
Συνολική Ταμειακή Ροή	1,3	15,8
Μεικτή Ταμειακή Ροή	8,4	16,1
Ελεύθερη Ταμειακή Ροή	15,1	(6,6)

Εξέλιξη Καθαρού Δανεισμού

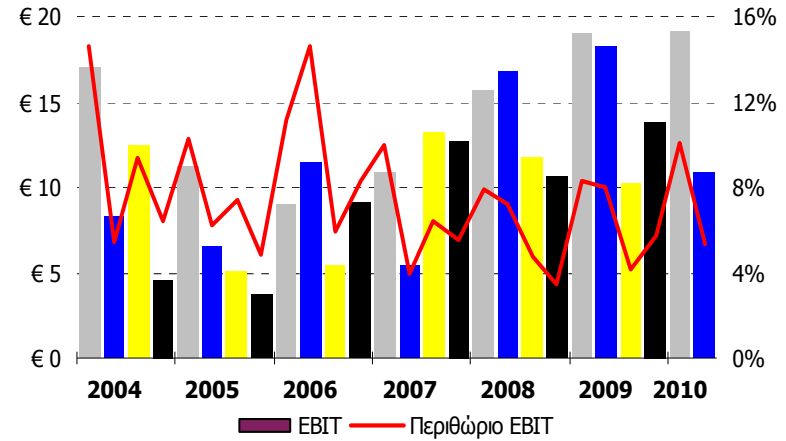
<i>ποσά σε € εκ</i>	6Μ 2010	3Μ 2010	12Μ 2009
Καθαρός Δανεισμός	(407,2)	(426,6)	(370,4)
<i>μεταβολή στον Καθαρό Δανεισμό από 31.12.2009</i>	<i>(36,8)</i>	<i>(56,2)</i>	
<i>μεταβολές κονδυλίων ισολογισμού έναντι 12Μ 2009</i>			
Δεδουλευμένες Απαιτήσεις από Πελάτες	19,0	1,5	
Πάγιο Ενεργητικό	(15,5)	2,1	
Προμηθευτές & Λοιπές Υποχρεώσεις	(63,8)	(57,6)	
Λοιπά	23,8	(2,1)	
	<i>(36,8)</i>	<i>(56,2)</i>	

Εξέλιξη Τριμηνιαίων Μεγεθών

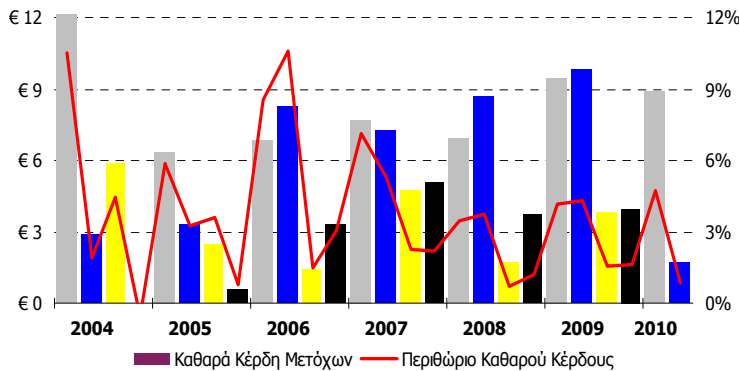
Κύκλος Εργασιών (σε € εκ)



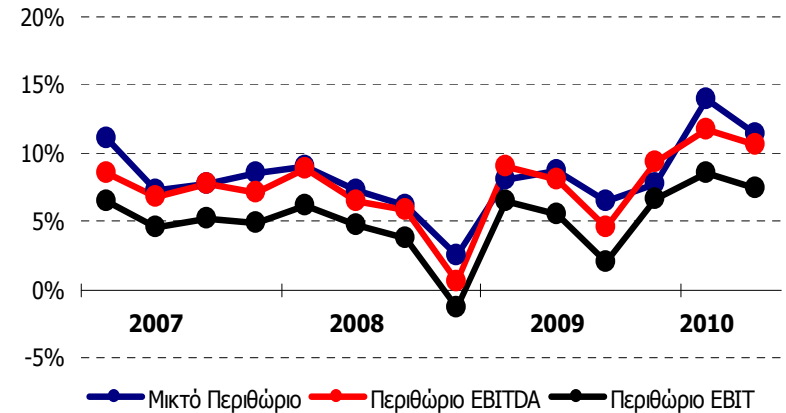
ΕΒΙΤ (σε € εκ)



Καθαρά Κέρδη Μετόχων (σε € εκ)

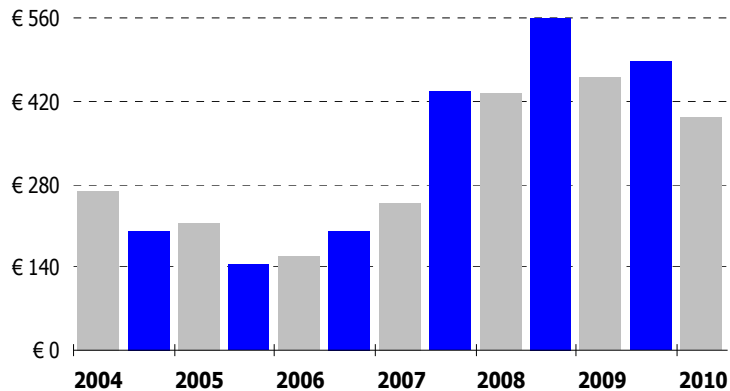


Κατασκευαστικά Περιθώρια Κέρδους

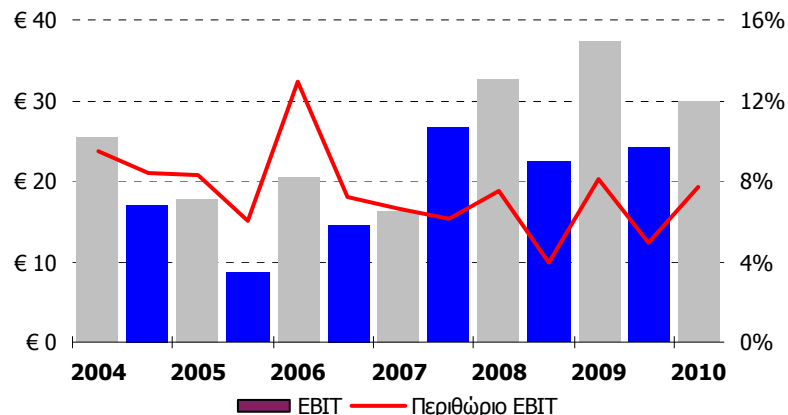


ΕΞΕΛΙΞΗ Εξαμηνιαίων Μεγεθών

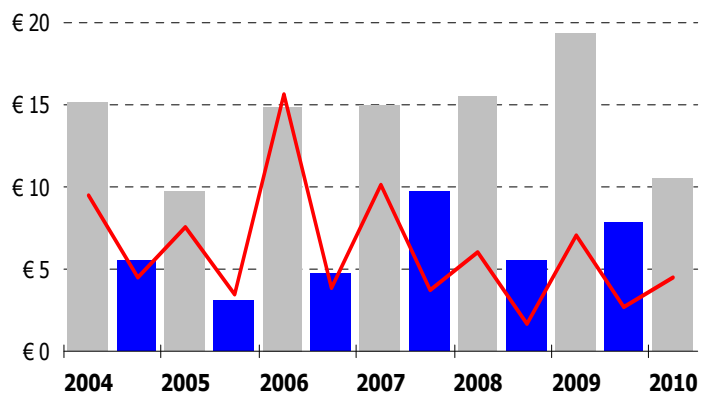
Κύκλος Εργασιών (σε € εκ)



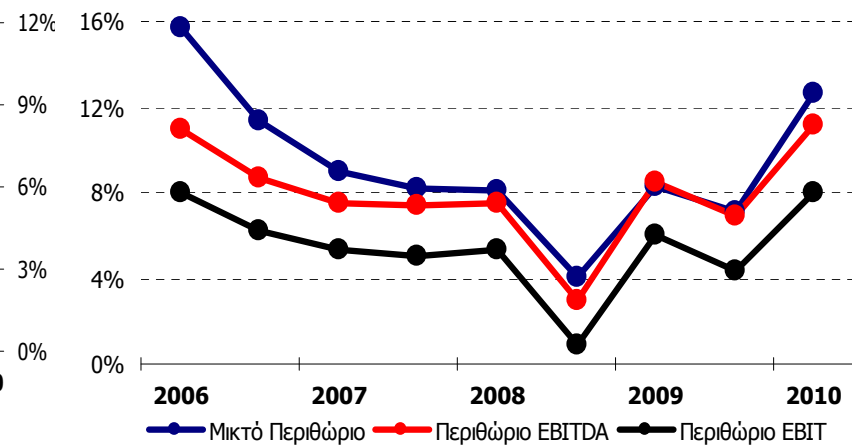
EBIT (σε € εκ)



Καθαρά Κέρδη Μετόχων (σε € εκ)



Κατασκευαστικά Περιθώρια Κέρδους



Καθαρά Κέρδη Μετόχων — Περιθώριο Καθαρού Κέρδους

Μικτό Περιθώριο — Περιθώριο EBITDA — Περιθώριο EBIT





ΕΠΕΝΔΥΣΗ ΣΤΟ ΜΕΛΛΟΝ

Τμήμα Επενδυτικών Σχέσεων
Άγγελος Κιοσκλής
Αμαρουσίου-Χαλανδρίου 16, 151 25, Μαρούσι
☎ 210-6375592, 210-6375000
📞 6947-909049, 📠 210-6375779
✉ akiosklis@jp-avax.gr

