



Βασικά Οικονομικά Μεγέθη Ομίλου J&P-ΑΒΑΞ

**1^ο Εξάμηνο
& 2^ο Τρίμηνο 2007**

*σύμφωνα με τα
Διεθνή Λογιστικά Πρότυπα (IAS) και τα
Διεθνή Πρότυπα Χρηματοοικονομικής
Πληροφόρησης (IFRS)*



Σημαντικές Εξελίξεις & Επισημάνσεις

- ❖ Τον Ιούνιο 2007 η Εταιρία εξαγόρασε πλειοψηφικό μερίδιο στην ΑΘΗΝΑ ΑΤΕ
- ❖ Η ΑΘΗΝΑ ΑΤΕ ενοποιήθηκε για πρώτη φορά στον ισολογισμό 30.06.2007, για χρονική περίοδο ενός μηνός
- ❖ Τα στοιχεία του ισολογισμού 30.06.2007 δεν είναι συγκρίσιμα με αυτά των προηγούμενων περιόδων
- ❖ Οι εκτιμήσεις της διοίκησης της Εταιρείας για τα οικονομικά αποτελέσματα του 2007 θα αναπροσαρμοσθούν λόγω ενοποίησης της ΑΘΗΝΑ ΑΤΕ
- ❖ Η αύξηση του καθαρού δανεισμού οφείλεται στην εξαγορά της ΑΘΗΝΑ ΑΤΕ (απόκτηση μετοχών και ενοποίηση δανεισμού) και τον δανεισμό για την εκτέλεση μεγάλου έργου του εξωτερικού
- ❖ Ο ισολογισμός 30.06.2007 περιλαμβάνει κεφαλαιακό κέρδος €8,3 εκ από την πώληση του μεριδίου 30,8% στην Αττικές Τηλεπικοινωνίες ΑΕ τον Απρίλιο 2007

Αποτελέσματα Ομίλου – 1^ο Εξάμηνο

<i>ποσά σε € εκ</i>	2007	2006	<i>μεταβολή</i>
Κύκλος Εργασιών	246,8	158,1	56,2%
Μικτά Αποτελέσματα	21,6	23,2	
Λοιπά Έσοδα (Έξοδα)	1,2	0,5	
Έξοδα Διοίκησης & Διάθεσης	(16,8)	(16,5)	
Αποτελέσματα Συγγενών Εταιριών	19,6	13,3	
Κέρδη Εκμετάλλευσης (EBIT)	25,5	20,4	25,2%
Χρηματοοικονομικά Αποτελέσματα	(5,8)	(3,1)	
Κέρδη πρό Φόρων	19,7	17,3	
Φόροι Περιόδου	(4,7)	(2,5)	
Καθαρά Κέρδη Περιόδου	14,9	14,8	
Δικαιώματα Μειοψηφίας	(0,1)	0,0	
Καθαρά Κέρδη Μετόχων	15,0	14,8	1,4%
EBITDA	30,7	25,1	22,4%

Αποτελέσματα Ομίλου – 2^ο Τρίμηνο

<i>ποσά σε € εκ</i>	2007	2006	<i>μεταβολή</i>
Κύκλος Εργασιών	138,0	77,9	77,3%
Μικτά Αποτελέσματα	9,2	7,3	
Λοιπά Έσοδα (Έξοδα)	(0,6)	0,4	
Έξοδα Διοίκησης & Διάθεσης	8,4	5,9	
Αποτελέσματα Συγγενών Εταιριών	13,9	9,7	
Κέρδη Εκμετάλλευσης (EBIT)	14,0	11,4	22,9%
Χρηματοοικονομικά Αποτελέσματα	(3,5)	(1,9)	
Κέρδη πρό Φόρων	10,5	9,5	
Φόροι Περιόδου	(3,2)	(1,3)	
Καθαρά Κέρδη Περιόδου	7,3	8,3	
Δικαιώματα Μειοψηφίας	0,0	0,0	
Καθαρά Κέρδη Μετόχων	7,3	8,3	-11,3%
EBITDA	17,1	13,7	24,3%

Αποτελέσματα Ομίλου *ανά Δραστηριότητα*

<i>ποσά σε € εκ</i>	Κατασκευές	Παραχωρήσεις	Λοιπά*	Σύνολο
<u>1ο Εξάμηνο 2007</u>				
Κύκλος Εργασιών	239,4	0,0	7,4	246,8
Μικτά Αποτελέσματα	21,4	0,0	0,1	21,6
EBITDA	17,9	14,2	(1,4)	30,7
EBIT	12,8	14,1	(1,4)	25,5
Κέρδη πρό Φόρων				19,7
Καθαρά Κέρδη				14,9
<u>1ο Εξάμηνο 2006</u>				
Κύκλος Εργασιών	153,7	0,0	4,4	158,1
Μικτά Αποτελέσματα	24,1	0,0	(0,9)	23,2
EBITDA	16,8	9,9	(1,6)	25,1
EBIT	12,3	9,8	(1,7)	20,4
Κέρδη πρό Φόρων				17,3
Καθαρά Κέρδη				14,8

* *Real Estate & Προκατασκευές*



Περιθώρια Κέρδους *ανά Δραστηριότητα*

<i>ποσά σε € εκ</i>	Κατασκευές	Παραχωρήσεις	Λοιπά*	Σύνολο
<u>1ο Εξάμηνο 2007</u>				
Μικτά Αποτελέσματα	9,0%	-	1,9%	8,7%
EBITDA	7,5%	-	(18,7%)	12,4%
EBIT	5,4%	-	(19,6%)	10,3%
Κέρδη πρό Φόρων				8,0%
Καθαρά Κέρδη				6,1%
<u>1ο Εξάμηνο 2006</u>				
Μικτά Αποτελέσματα	15,7%	-	(20,3%)	14,7%
EBITDA	10,9%	-	(36,6%)	15,9%
EBIT	8,0%	-	(38,2%)	12,9%
Κέρδη πρό Φόρων				11,0%
Καθαρά Κέρδη				9,4%

* *Real Estate & Προκατασκευές*



Ισολογισμός Ομίλου

<i>ποσά σε € εκ</i>	6Μ 2007	3Μ 2007	12Μ 2006	9Μ 2006	6Μ 2006
Πάγιο Ενεργητικό	288,8	195,9	176,2	171,5	166,4
Αποθέματα	36,4	24,6	30,3	20,0	13,7
Δεδουλευμένες Απαιτήσεις από Πελάτες	485,2	322,4	273,2	275,3	272,9
Διαθέσιμα	59,8	50,4	54,3	44,5	53,0
<i>Σύνολο Ενεργητικού</i>	<i>870,1</i>	<i>593,3</i>	<i>534,0</i>	<i>511,3</i>	<i>506,1</i>
Μακροπρόθεσμος Δανεισμός	44,2	20,0	20,0	0,0	0,0
Λοιπές Μακροπρ. Υποχρεώσεις	20,8	5,8	7,4	4,5	4,6
Προμηθευτές & Λοιπές Υποχρ.	277,8	182,8	175,5	167,3	163,7
Βραχυπρόθεσμος Δανεισμός	296,7	186,4	141,5	152,7	152,6
Καθαρή Θέση	230,6	198,2	189,6	186,8	185,2
<i>Σύνολο Παθητικού</i>	<i>870,1</i>	<i>593,3</i>	<i>534,0</i>	<i>511,3</i>	<i>506,1</i>
Καθαρός Δανεισμός	281,1	156,0	107,2	108,2	99,5

Ταμειακές Ροές Ομίλου – 1^ο Εξάμηνο

<i>ποσά σε € εκ</i>	2007	2006
Κέρδη πρό Φόρων	19,7	17,3
Αποσβέσεις	5,2	4,7
Προβλέψεις	0,5	(0,2)
Χρηματοοικονομικά Αποτελέσματα	5,8	3,1
Λοιπά Στοιχεία	(18,1)	(13,1)
Μεταβολή Κεφαλαίου Κίνησης	(78,2)	(42,2)
Λειτουργικές Ροές	(65,1)	(30,5)
Επενδυτικές Ροές	(57,9)	(2,2)
Χρηματοοικονομικές Ροές	128,6	34,3
Συνολική Ταμειακή Ροή	5,6	1,6
Μικτή Ταμειακή Ροή	20,2	19,5
Ελεύθερη Ταμειακή Ροή	(123,0)	(32,7)

Ταμειακές Ροές Ομίλου – 2^ο Τρίμηνο

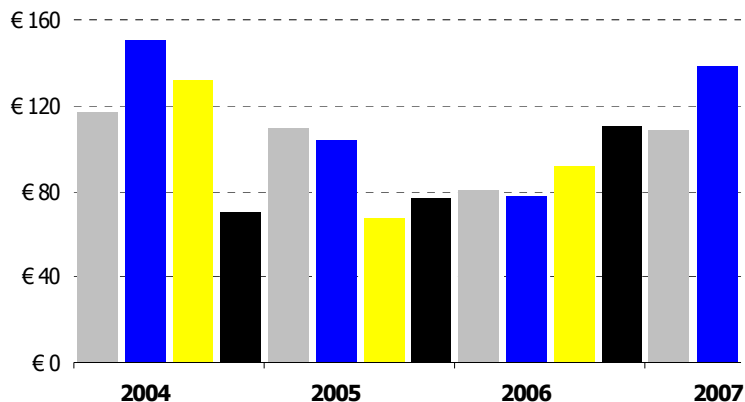
<i>ποσά σε € εκ</i>	2007	2006
Κέρδη πρό Φόρων	10,5	9,5
Αποσβέσεις	3,0	2,3
Προβλέψεις	0,5	(0,2)
Χρηματοοικονομικά Αποτελέσματα	3,5	1,9
Λοιπά Στοιχεία	(13,5)	(9,1)
Μεταβολή Κεφαλαίου Κίνησης	(36,2)	4,1
Λειτουργικές Ροές	(32,1)	8,4
Επενδυτικές Ροές	(42,2)	1,7
Χρηματοοικονομικές Ροές	83,7	2,3
Συνολική Ταμειακή Ροή	9,4	12,4
Μικτή Ταμειακή Ροή	10,3	10,5
Ελεύθερη Ταμειακή Ροή	(74,3)	10,1

Εξέλιξη Καθαρού Δανεισμού

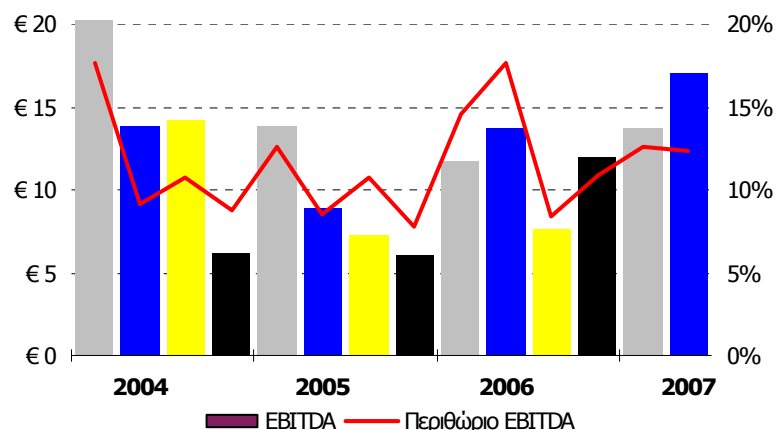
<i>ποσά σε € εκ</i>	6Μ 2007	3Μ 2007	12Μ 2006
Καθαρός Δανεισμός	(281,1)	(156,0)	(107,2)
<i>μεταβολή στον Καθαρό Δανεισμό από 31/12/2006</i>	<i>(173,9)</i>	<i>(48,8)</i>	
<i>μεταβολές κονδυλίων ισολογισμού έναντι 12Μ 2006</i>			
Δεδουλευμένες Απαιτήσεις από Πελάτες	(-218,0)	(43,5)	
Πάγιο Ενεργητικό	9,9	(16,0)	
Προμηθευτές & Λοιπές Υποχρεώσεις	109,4	15,6	
Λοιπά	(75,1)	(5,0)	
	<i>(281,1)</i>	<i>(48,8)</i>	

Εξέλιξη Τριμηνιαίων Μεγεθών

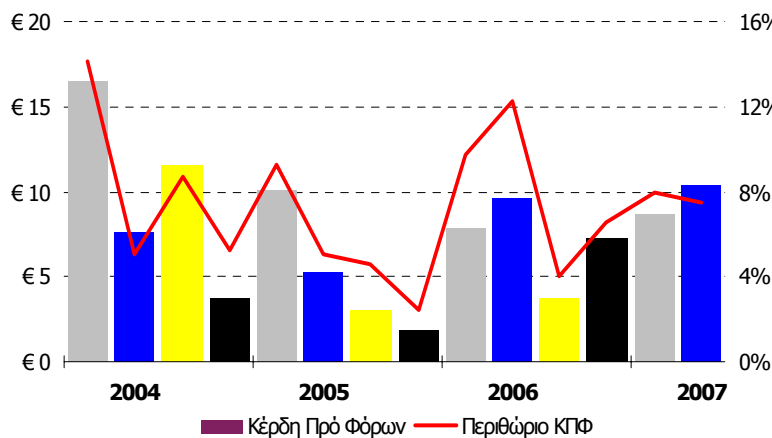
Κύκλος Εργασιών (σε € εκ)



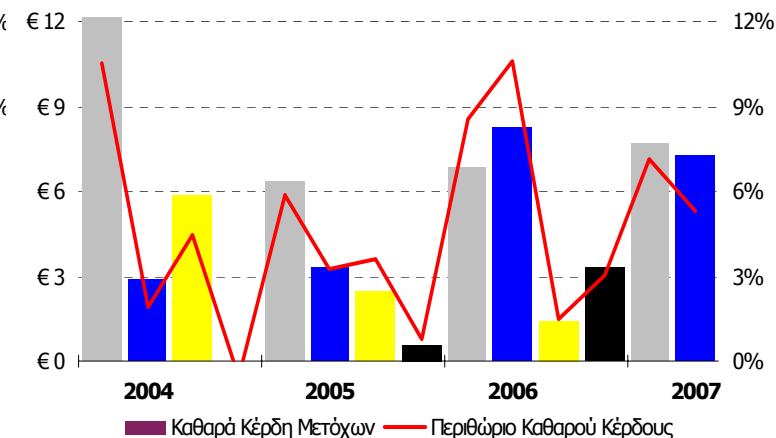
EBITDA (σε € εκ)



Κέρδη πρό Φόρων (σε € εκ)



Καθαρά Κέρδη Μετόχων (σε € εκ)





ΕΠΕΝΔΥΣΗ ΣΤΟ ΜΕΛΛΟΝ

Τμήμα Επενδυτικών Σχέσεων
Άγγελος Κιοσκλής
Αμαρουσίου-Χαλανδρίου 16, 151 25, Μαρούσι
τηλ 210-6375592, τηλ, κέντρο 210-6375000
κιν. 6947-909049, fax 210-6375779
email akiosklis@jp-avax.gr

