

Βασικά Οικονομικά Μεγέθη Ομίλου J&P-ΑΒΑΞ

1^ο Τρίμηνο 2014

*σύμφωνα με τα
Διεθνή Λογιστικά Πρότυπα (IAS) και τα
Διεθνή Πρότυπα Χρηματοοικονομικής
Πληροφόρησης (IFRS)*

Αποτελέσματα Ομίλου – 1^ο Τρίμηνο

<i>ποσά σε € εκ</i>	2014	2013	<i>μεταβολή</i>
Κύκλος Εργασιών	120,0	96,9	23,8%
Μικτά Αποτελέσματα	25,4	17,8	42,9%
Λοιπά Έσοδα & Απομειώσεις Υπεραξίας	(7,5)	(4,9)	
Έξοδα Διοίκησης & Διάθεσης	(7,9)	(8,2)	
Αποτελέσματα Συγγενών Εταιριών	3,5	5,7	
Κέρδη Εκμετάλλευσης	13,6	10,4	
Χρηματοοικονομικά Αποτελέσματα	(9,9)	(8,1)	
Κέρδη πρό Φόρων	3,7	2,3	58,5%
Φόροι	0,3	(1,2)	
Καθαρά Κέρδη Περιόδου	4,0	1,2	
Δικαιώματα Μειοψηφίας	(0,4)	(1,0)	
Καθαρά Κέρδη Μετόχων	4,4	2,1	108,1%
EBIT	13,6	10,4	30,4%
EBITDA	21,8	15,1	44,8%

Αποτελέσματα Ομίλου *ανά Δραστηριότητα*

<i>ποσά σε € εκ</i>	Κατασκευές	Παραχωρήσεις	Λοιπά*	Σύνολο
<u>3Μ 2014</u>				
Κύκλος Εργασιών	115,7	0,6	3,7	120,0
Μικτά Αποτελέσματα	25,3	(0,2)	0,2	25,4
EBITDA	16,9	4,8	0,1	21,8
EBIT	10,1	3,7	(0,2)	13,6
Κέρδη πρό Φόρων				3,7
Καθαρά Κέρδη				4,0
<u>3Μ 2013</u>				
Κύκλος Εργασιών	92,0	0,6	4,4	96,9
Μικτά Αποτελέσματα	17,9	(0,8)	0,7	17,8
EBITDA	11,3	3,3	0,4	15,1
EBIT	7,1	3,2	0,1	10,4
Κέρδη πρό Φόρων				2,3
Καθαρά Κέρδη				1,2

* κυρίως *Real Estate & Προκατασκευές*

Περιθώρια Κέρδους ανά Δραστηριότητα

<i>ποσά σε € εκ</i>	Κατασκευές	Παραχωρήσεις	Λοιπά*	Σύνολο
<u>3Μ 2014</u>				
Μικτά Αποτελέσματα	21,9%	(34,4%)	6,5%	21,1%
EBITDA	14,6%	-	1,5%	18,2%
EBIT	8,8%	-	(6,1%)	11,3%
Κέρδη πρό Φόρων				3,1%
Καθαρά Κέρδη				3,3%
<u>3Μ 2013</u>				
Μικτά Αποτελέσματα	19,4%	(148,6%)	16,4%	18,3%
EBITDA	12,3%	-	9,8%	15,5%
EBIT	7,7%	-	2,8%	10,7%
Κέρδη πρό Φόρων				2,4%
Καθαρά Κέρδη				1,2%

* κυρίως Real Estate & Προκατασκευές

Αποτελέσματα Ομίλου *ανά Γεωγρ.Περιοχή*

<i>ποσά σε € εκ</i>	Ελλάδα	Εξωτερικό	Σύνολο
<u>3Μ 2014</u>			
Κύκλος Εργασιών	56,3	63,7	120,0
Μικτά Αποτελέσματα	4,6	20,8	25,4
EBITDA	(0,5)	22,3	21,8
EBIT	(3,7)	17,3	13,6
Κέρδη πρό Φόρων	(10,5)	14,2	3,7
Καθαρά Κέρδη	(9,7)	13,6	4,0
<u>3Μ 2013</u>			
Κύκλος Εργασιών	53,1	43,8	96,9
Μικτά Αποτελέσματα	9,5	8,3	17,8
EBITDA	9,8	5,2	15,1
EBIT	7,6	2,8	10,4
Κέρδη πρό Φόρων	1,0	1,3	2,3
Καθαρά Κέρδη	(0,2)	1,3	1,2

Περιθώρια Κέρδους *ανά Γεωγρ.Περιοχή*

<i>ποσά σε € εκ</i>	Ελλάδα	Εξωτερικό	Σύνολο
<u>3Μ 2014</u>			
Μικτά Αποτελέσματα	8,1%	32,6%	21,1%
EBITDA	(1,0%)	35,1%	18,2%
EBIT	(6,6%)	27,1%	11,3%
Κέρδη πρό Φόρων	(18,7%)	22,3%	3,1%
Καθαρά Κέρδη	(17,2%)	21,4%	3,3%
<u>3Μ 2013</u>			
Μικτά Αποτελέσματα	17,8%	18,9%	18,3%
EBITDA	18,5%	11,9%	15,5%
EBIT	14,3%	6,4%	10,7%
Κέρδη πρό Φόρων	1,8%	3,1%	2,4%
Καθαρά Κέρδη	(0,3%)	3,1%	1,2%

Ισολογισμός Ομίλου

<i>ποσά σε € εκ</i>	3Μ 2014	12Μ 2013	9Μ 2013	6Μ 2013	3Μ 2013	12Μ 2012
Πάγιο Ενεργητικό	572,9	559,5	587,9	600,6	595,7	584,1
Αποθέματα	28,3	26,9	29,5	27,5	27,7	29,4
Δεδουλευμένες Απαιτήσεις από Πελάτες	628,4	602,1	656,8	627,1	644,7	625,8
Διαθέσιμα	63,3	98,2	71,7	54,6	41,4	62,2
<i>Σύνολο Ενεργητικού</i>	<i>1.292,9</i>	<i>1.286,7</i>	<i>1.346,0</i>	<i>1.309,7</i>	<i>1.309,5</i>	<i>1.301,5</i>
Μακροπρόθεσμος Δανεισμός	295,0	277,1	280,3	279,4	283,8	276,4
Λοιπές Μακροπρ. Υποχρεώσεις	96,9	102,5	90,4	91,0	93,8	75,3
Προμηθευτές & Λοιπές Υποχρ.	335,9	342,1	360,6	325,6	350,1	374,2
Βραχυπρόθεσμος Δανεισμός	323,9	326,5	319,0	299,1	269,8	269,0
Καθαρή Θέση	241,3	238,6	295,7	314,6	312,0	306,6
<i>Σύνολο Παθητικού</i>	<i>1.292,9</i>	<i>1.286,7</i>	<i>1.346,0</i>	<i>1.309,7</i>	<i>1.309,5</i>	<i>1.301,5</i>
Καθαρός Δανεισμός	555,5	505,4	527,6	523,9	512,2	483,2

Ταμειακές Ροές Ομίλου – 1^ο Τρίμηνο

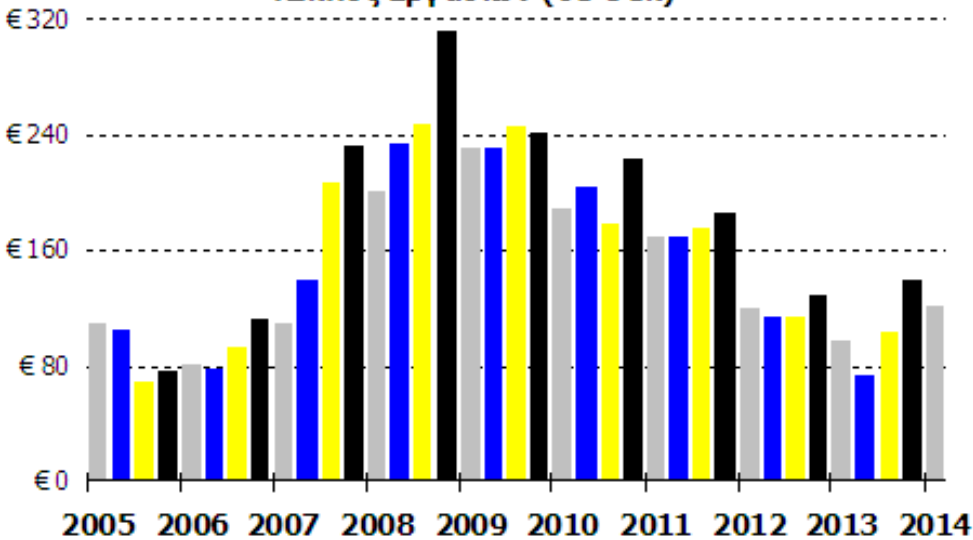
<i>ποσά σε € εκ</i>	2014	2013
Κέρδη πρό Φόρων	3,7	2,3
Αποσβέσεις	4,1	4,6
Προβλέψεις	5,0	3,6
Χρηματοοικονομικά Αποτελέσματα	14,0	8,1
Λοιπά Στοιχεία	(3,8)	(5,6)
Μεταβολή Κεφαλαίου Κίνησης	(51,2)	(38,5)
Λειτουργικές Ροές	(28,2)	(25,5)
Επενδυτικές Ροές	(21,9)	(3,6)
Χρηματοοικονομικές Ροές	15,3	8,2
Συνολική Ταμειακή Ροή	(34,9)	(20,9)
Μεικτή Ταμειακή Ροή	(50,1)	6,8

Εξέλιξη Καθαρού Δανεισμού

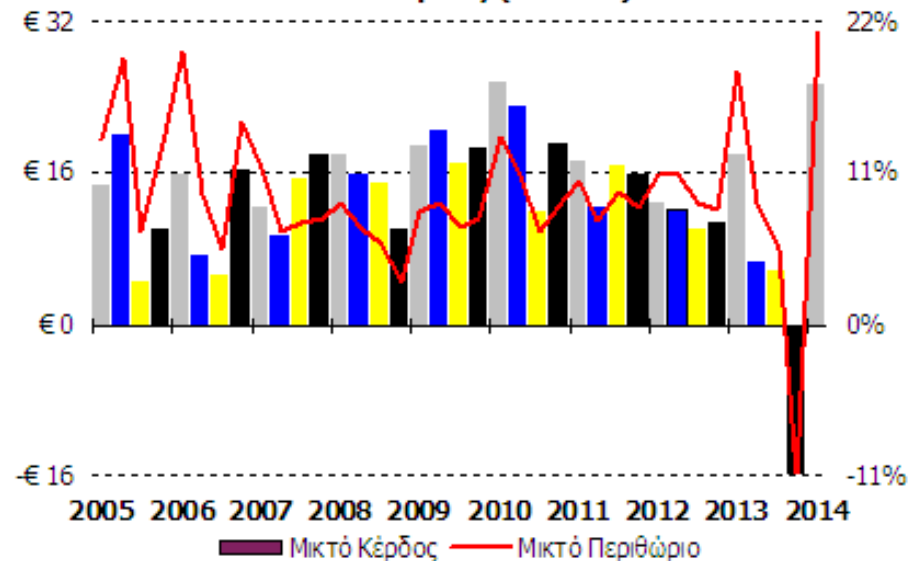
<i>ποσά σε € εκ</i>	3M 2014	12M 2013
Καθαρός Δανεισμός	(555,5)	(505,4)
<i>μεταβολή στον Καθαρό Δανεισμό από 31/12/2013</i>	<i>(50,1)</i>	
<i>μεταβολές κονδυλίων ισολογισμού έναντι 12M 2013</i>		
Δεδουλευμένες Απαιτήσεις από Πελάτες	(26,4)	
Πάγιο Ενεργητικό	(22,2)	
Προμηθευτές & Λοιπές Υποχρεώσεις	0,6	
Λοιπά	(2,2)	
	<i>(50,1)</i>	

Εξέλιξη Οικονομικών Μεγεθών Ομίλου

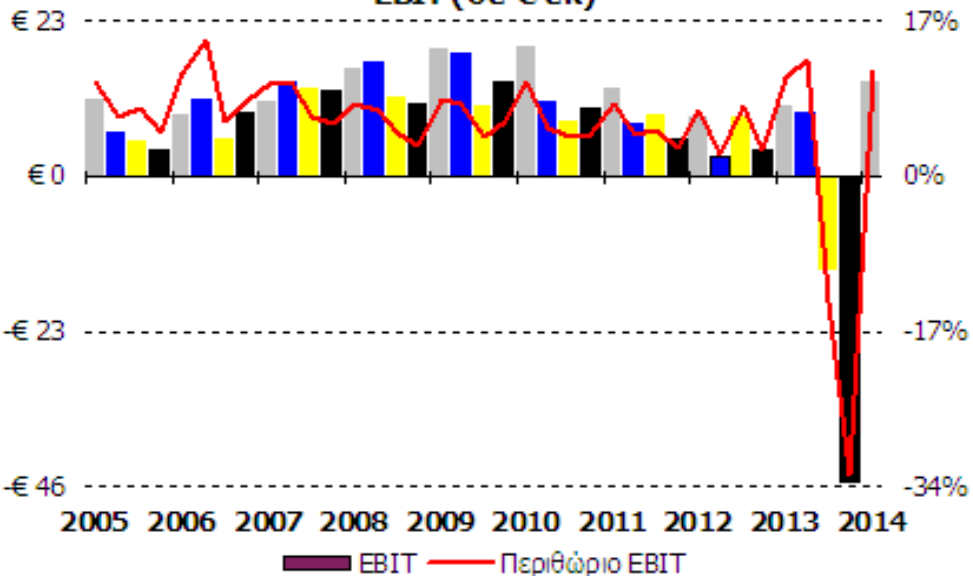
Κύκλος Εργασιών (σε € εκ)



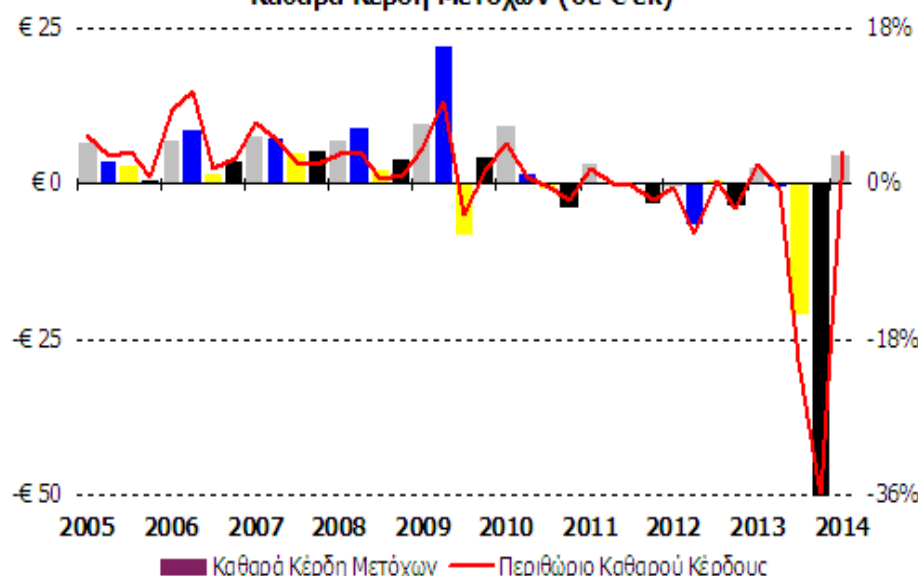
Μικτό Κέρδος (σε € εκ)



EBIT (σε € εκ)



Καθαρά Κέρδη Μετόχων (σε € εκ)





ΕΠΕΝΔΥΣΗ ΣΤΟ ΜΕΛΛΟΝ

Τμήμα Επενδυτικών Σχέσεων
Άγγελος Κιοσκλής
Αμαρουσίου-Χαλανδρίου 16, 151 25, Μαρούσι
☎ 210-6375592, 210-6375000
📞 6947-909049, 📠 210-6375779
✉ akiosklis@jp-avax.gr

