

# **Βασικά Οικονομικά Μεγέθη Ομίλου J&P-ΑΒΑΞ**

**Δωδεκάμηνο  
& 4<sup>ο</sup> Τρίμηνο 2012**

*σύμφωνα με τα  
Διεθνή Λογιστικά Πρότυπα (IAS) και τα  
Διεθνή Πρότυπα Χρηματοοικονομικής  
Πληροφόρησης (IFRS)*



# Αποτελέσματα Ομίλου

<i>ποσά σε € εκ</i>	<b>2012</b>	<b>2011</b>	<i>μεταβολή</i>
Κύκλος Εργασιών	473,7	694,8	<b>-31,8%</b>
Μικτά Αποτελέσματα	45,9	62,3	
Λοιπά Έσοδα & Απομειώσεις Υπεραξίας	(4,3)	2,8	
Έξοδα Διοίκησης & Διάθεσης	(36,3)	(39,4)	
Αποτελέσματα Συγγενών Εταιριών	18,1	9,2	
Κέρδη Εκμετάλλευσης	23,4	35,0	
Χρηματοοικονομικά Αποτελέσματα	(29,6)	(29,8)	
Κέρδη πρό Φόρων	(6,2)	5,2	
Φόροι	(7,5)	(9,0)	
Καθαρά Κέρδη Περιόδου	(13,8)	(3,7)	
Δικαιώματα Μειοψηφίας	(3,2)	(2,7)	
Καθαρά Κέρδη Μετόχων	(10,6)	(1,0)	
EBIT	23,4	35,0	<b>-33,1%</b>
EBITDA	49,8	60,4	<b>-17,5%</b>

# Αποτελέσματα Ομίλου - 4<sup>ο</sup> Τρίμηνο

<i>ποσά σε € εκ</i>	<b>2012</b>	<b>2011</b>	<i>μεταβολή</i>
Κύκλος Εργασιών	128,9	185,1	<b>-30,4%</b>
Μικτά Αποτελέσματα	10,7	15,7	
Λοιπά Έσοδα & Απομειώσεις Υπεραξίας	(3,3)	0,0	
Έξοδα Διοίκησης & Διάθεσης	(6,3)	(9,5)	
Αποτελέσματα Συγγενών Εταιριών	2,5	(0,7)	
Κέρδη Εκμετάλλευσης	3,6	5,5	
Χρηματοοικονομικά Αποτελέσματα	(7,1)	(6,4)	
Κέρδη πρό Φόρων	(3,5)	(0,8)	
Φόροι Περιόδου	(1,2)	(4,0)	
Καθαρά Κέρδη Περιόδου	(4,7)	(4,9)	
Δικαιώματα Μειοψηφίας	(0,7)	(1,3)	
Καθαρά Κέρδη Μετόχων	(3,9)	(3,5)	<b>10,8%</b>
EBIT	3,6	5,5	<b>-34,6%</b>
EBITDA	14,2	11,9	<b>19,4%</b>

# Αποτελέσματα Ομίλου *ανά Δραστηριότητα*

<i>ποσά σε € εκ</i>	<b>Κατασκευές</b>	<b>Παραχωρήσεις</b>	<b>Λοιπά*</b>	<b>Σύνολο</b>
<b><u>2012</u></b>				
Κύκλος Εργασιών	452,5	2,7	18,5	473,7
Μικτά Αποτελέσματα	44,1	(1,4)	3,3	45,9
EBITDA	39,8	12,0	(2,1)	49,8
EBIT	18,9	8,6	(4,1)	23,4
Κέρδη πρό Φόρων				(6,2)
Καθαρά Κέρδη				(13,8)
<b><u>2011</u></b>				
Κύκλος Εργασιών	674,3	2,8	17,6	694,8
Μικτά Αποτελέσματα	67,8	(0,8)	(4,6)	62,3
EBITDA	56,8	6,0	(2,4)	60,4
EBIT	36,1	2,8	(3,8)	35,0
Κέρδη πρό Φόρων				5,2
Καθαρά Κέρδη				(3,7)

\* κυρίως *Real Estate & Προκατασκευές*

# Περιθώρια Κέρδους *ανά Δραστηριότητα*

<i>ποσά σε € εκ</i>	Κατασκευές	Παραχωρήσεις	Λοιπά*	Σύνολο
<b><u>2012</u></b>				
Μικτά Αποτελέσματα	9,7%	(52,2%)	17,6%	9,7%
EBITDA	8,8%	442,0%	(11,1%)	10,5%
EBIT	4,2%	316,3%	(22,2%)	4,9%
Κέρδη πρό Φόρων				(1,3%)
Καθαρά Κέρδη				(2,9%)
<b><u>2011</u></b>				
Μικτά Αποτελέσματα	10,0%	(29,0%)	(26,1%)	9,0%
EBITDA	8,4%	211,9%	(13,6%)	8,7%
EBIT	5,3%	97,8%	(21,6%)	5,0%
Κέρδη πρό Φόρων				0,8%
Καθαρά Κέρδη				(0,5%)

\* κυρίως *Real Estate & Προκατασκευές*

# Αποτελέσματα Ομίλου *ανά Γεωγρ.Περιοχή*

<i>ποσά σε € εκ</i>	<b>Ελλάδα</b>	<b>Εξωτερικό</b>	<b>Σύνολο</b>
<b><u>2012</u></b>			
Κύκλος Εργασιών	206,2	267,5	473,7
Μικτά Αποτελέσματα	39,2	6,7	45,9
EBITDA	37,8	12,0	49,8
EBIT	23,2	0,2	23,4
Κέρδη πρό Φόρων	2,1	(8,3)	(6,2)
Καθαρά Κέρδη	(4,3)	(9,4)	(13,8)
<b><u>2011</u></b>			
Κύκλος Εργασιών	264,3	430,5	694,8
Μικτά Αποτελέσματα	41,0	21,3	62,3
EBITDA	38,6	21,8	60,4
EBIT	24,3	10,7	35,0
Κέρδη πρό Φόρων	3,1	2,2	5,2
Καθαρά Κέρδη	(5,9)	2,2	(3,7)

# Περιθώρια Κέρδους *ανά Γεωγρ.Περιοχή*

<i>ποσά σε € εκ</i>	<b>Ελλάδα</b>	<b>Εξωτερικό</b>	<b>Σύνολο</b>
<b><u>2012</u></b>			
Μικτά Αποτελέσματα	19,0%	2,5%	9,7%
EBITDA	18,3%	4,5%	10,5%
EBIT	11,3%	0,1%	4,9%
Κέρδη πρό Φόρων	1,0%	(3,1%)	(1,3%)
Καθαρά Κέρδη	(2,1%)	(3,5%)	(2,9%)
<b><u>2011</u></b>			
Μικτά Αποτελέσματα	15,5%	4,9%	9,0%
EBITDA	14,6%	5,1%	8,7%
EBIT	9,2%	2,5%	5,0%
Κέρδη πρό Φόρων	1,2%	0,5%	0,8%
Καθαρά Κέρδη	(2,2%)	0,5%	(0,5%)

# Ισολογισμός Ομίλου

<i>ποσά σε € εκ</i>	<b>12M 2012</b>	<b>9M 2012</b>	<b>6M 2012</b>	<b>3M 2012</b>	<b>12M 2011</b>
Πάγιο Ενεργητικό	584,1	571,7	573,4	575,6	578,9
Αποθέματα	29,4	30,4	30,7	32,4	32,9
Δεδουλευμένες Απαιτήσεις από Πελάτες	625,8	626,2	626,0	613,5	587,8
Διαθέσιμα	62,2	74,9	55,9	67,9	92,2
<i>Σύνολο Ενεργητικού</i>	<i>1.301,5</i>	<i>1.303,3</i>	<i>1.286,0</i>	<i>1.289,4</i>	<i>1.291,7</i>
Μακροπρόθεσμος Δανεισμός	276,4	283,3	238,6	253,0	246,7
Λοιπές Μακροπρ. Υποχρεώσεις	75,3	80,6	74,7	65,1	61,6
Προμηθευτές & Λοιπές Υποχρ.	373,4	352,8	356,6	363,7	361,9
Βραχυπρόθεσμος Δανεισμός	269,0	277,2	309,3	299,1	298,4
Καθαρή Θέση	307,4	309,3	306,8	308,5	323,1
<i>Σύνολο Παθητικού</i>	<i>1.301,5</i>	<i>1.303,3</i>	<i>1.286,0</i>	<i>1.289,4</i>	<i>1.291,7</i>
Καθαρός Δανεισμός	483,2	485,6	492,0	484,2	452,9



# Ταμειακές Ροές Ομίλου

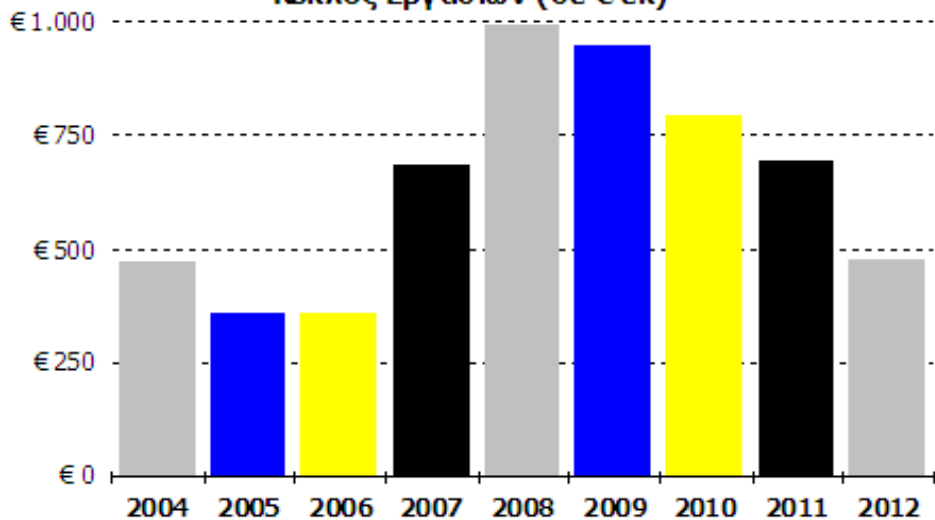
<i>ποσά σε € εκ</i>	<b>2012</b>	<b>2011</b>	<b>2012</b> <i>4ο τρίμηνο</i>	<b>2011</b> <i>4ο τρίμηνο</i>
Κέρδη πρό Φόρων	(6,2)	5,2	0,9	(0,8)
Αποσβέσεις	22,4	22,4	4,2	6,4
Προβλέψεις	0,2	(3,6)	(0,1)	(3,5)
Χρηματ/μικά Αποτελέσματα	33,6	32,8	7,6	9,4
Λοιπά Στοιχεία	(19,7)	(7,8)	(3,9)	1,6
Μεταβολή Κεφαλαίου Κίνησης	(54,0)	(97,2)	(32,4)	18,7
<b>Λειτουργικές Ροές</b>	<b>(23,7)</b>	<b>(48,2)</b>	<b>(23,6)</b>	<b>31,7</b>
<b>Επενδυτικές Ροές</b>	<b>(6,5)</b>	<b>(33,2)</b>	<b>(7,7)</b>	<b>0,4</b>
<b>Χρηματοοικονομικές Ροές</b>	<b>0,3</b>	<b>48,2</b>	<b>7,1</b>	<b>(12,4)</b>
<b>Συνολική Ταμειακή Ροή</b>	<b>(29,9)</b>	<b>(33,2)</b>	<b>(24,2)</b>	<b>19,7</b>
Μεικτή Ταμειακή Ροή	11,8	21,4	3,5	2,8

# Εξέλιξη Καθαρού Δανεισμού

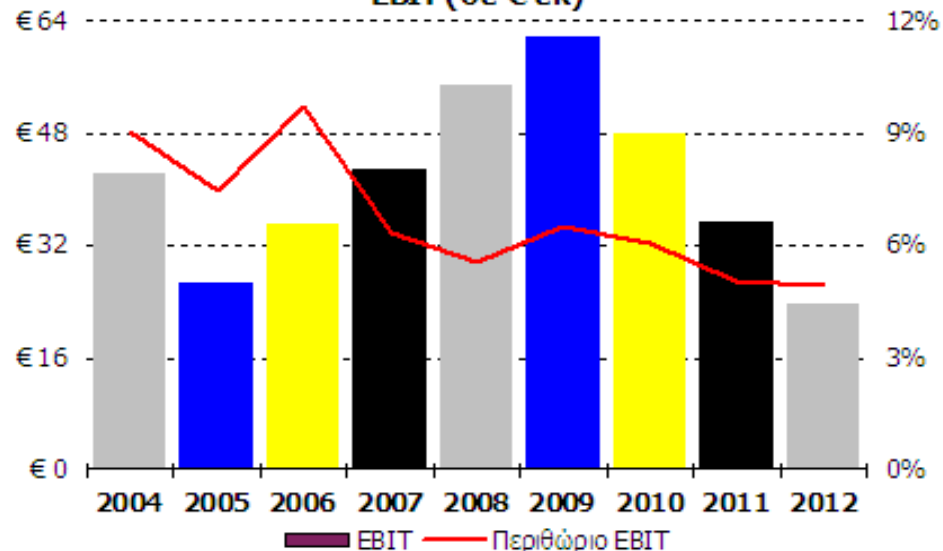
<i>ποσά σε € εκ</i>	<b>12M 2012</b>	<b>9M 2012</b>	<b>6M 2012</b>	<b>3M 2012</b>	<b>12M 2011</b>
Καθαρός Δανεισμός	(483,2)	(485,6)	(492,0)	(484,2)	(452,9)
<i>μεταβολή στον Καθαρό Δανεισμό από 31/12/2011</i>	<i>(30,3)</i>	<i>(32,7)</i>	<i>(39,1)</i>	<i>(31,3)</i>	
<b><i>μεταβολές κονδυλίων ισολογισμού έναντι 12M 2011</i></b>					
Δεδουλευμένες Απαιτήσεις από Πελάτες	(38,0)	(38,4)	(38,2)	(25,7)	
Πάγιο Ενεργητικό	8,2	(2,1)	1,7	(7,8)	
Προμηθευτές & Λοιπές Υποχρεώσεις	21,1	(2,4)	(1,7)	10,4	
Λοιπά	(21,5)	10,2	0,9	(8,2)	
	<i>(30,3)</i>	<i>(32,7)</i>	<i>(39,1)</i>	<i>(31,3)</i>	

# ΕΞΕΛΙΞΗ ΕΤΗΣΙΩΝ ΜΕΓΕΘΩΝ

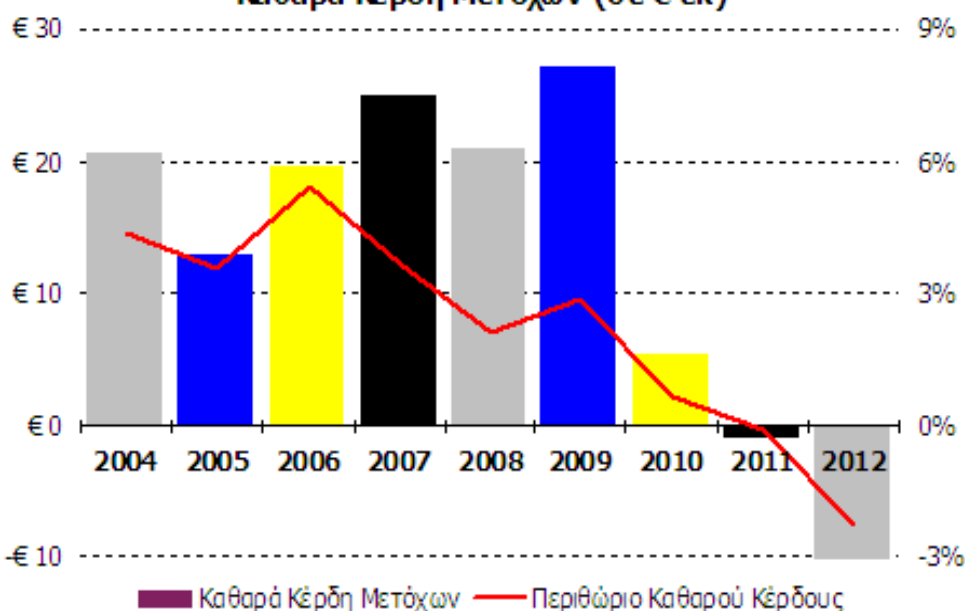
## Κύκλος Εργασιών (σε € εκ)



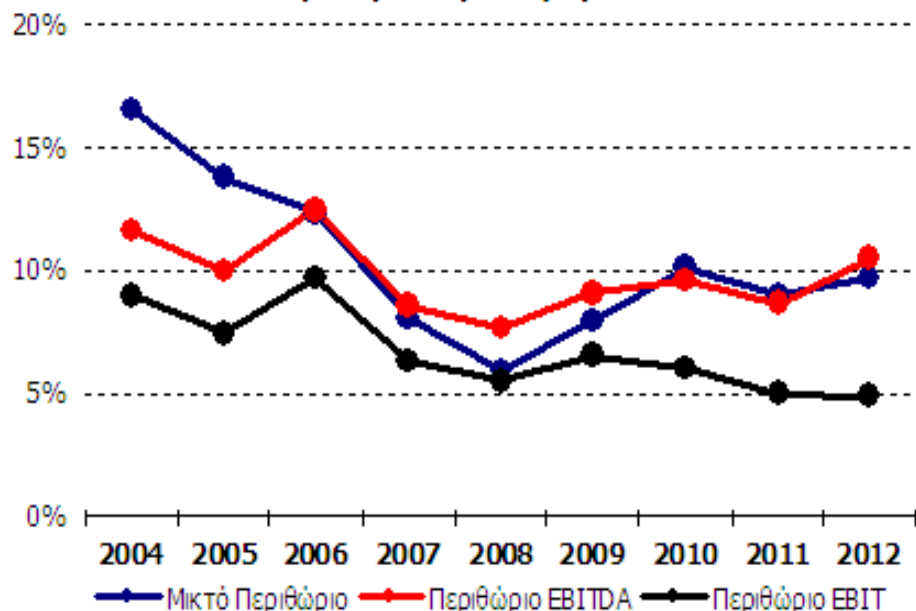
## ΕΒΙΤ (σε € εκ)



## Καθαρά Κέρδη Μετόχων (σε € εκ)

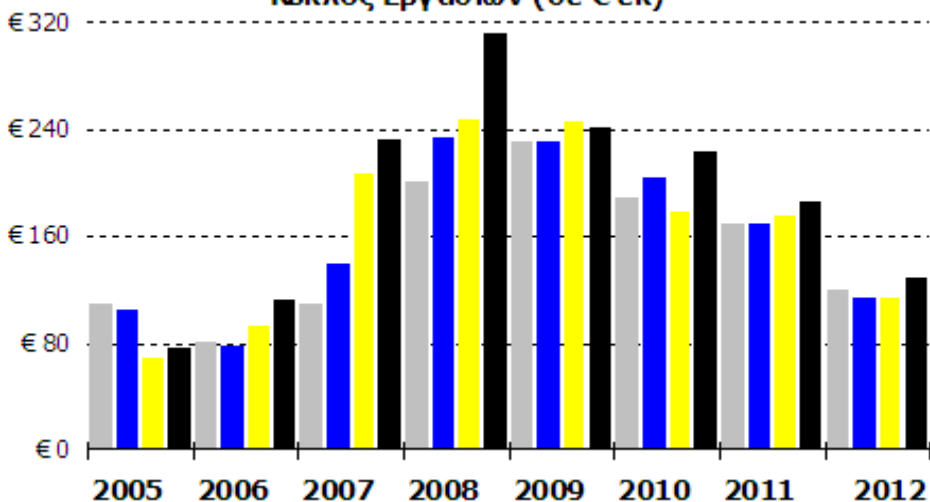


## Περιθώρια Κέρδους Ομίλου

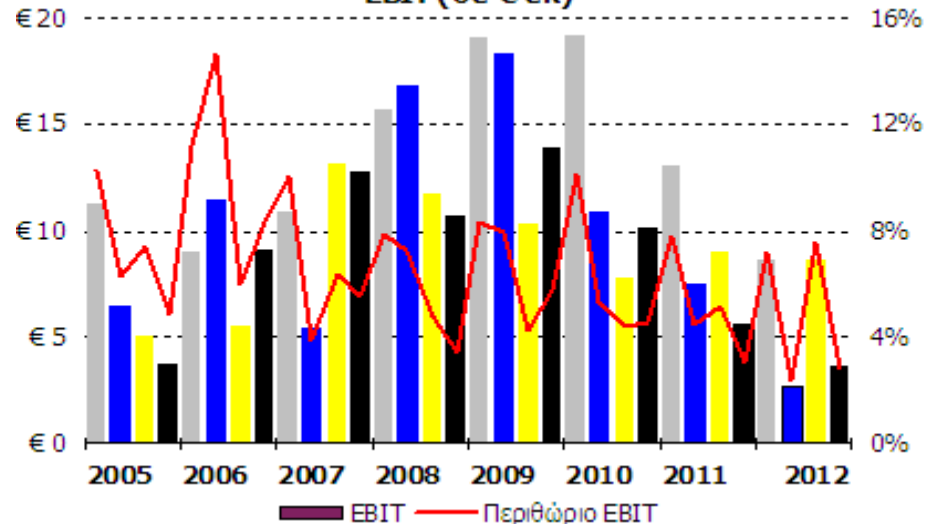


# Εξέλιξη Τριμηνιαίων Μεγεθών

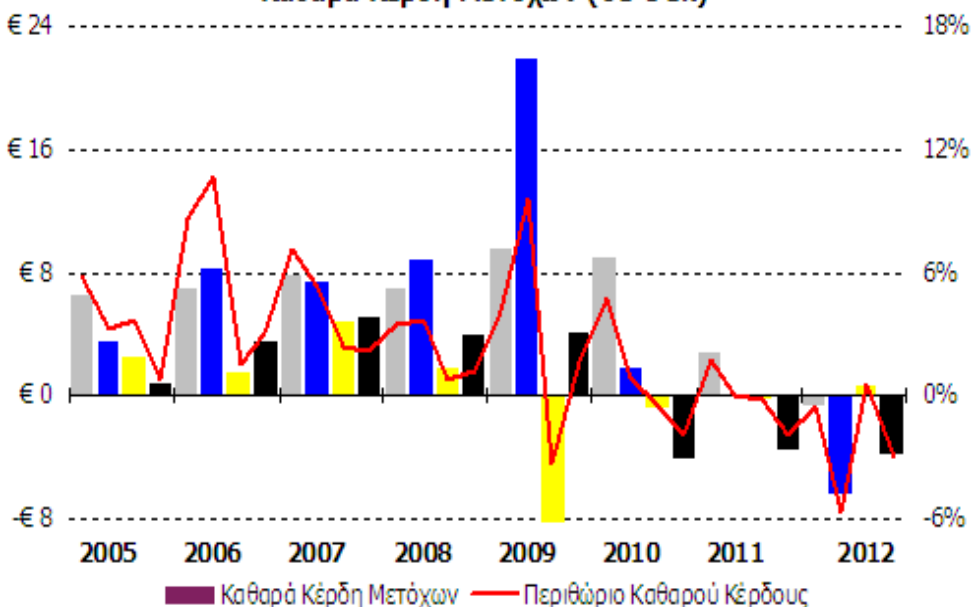
## Κύκλος Εργασιών (σε € εκ)



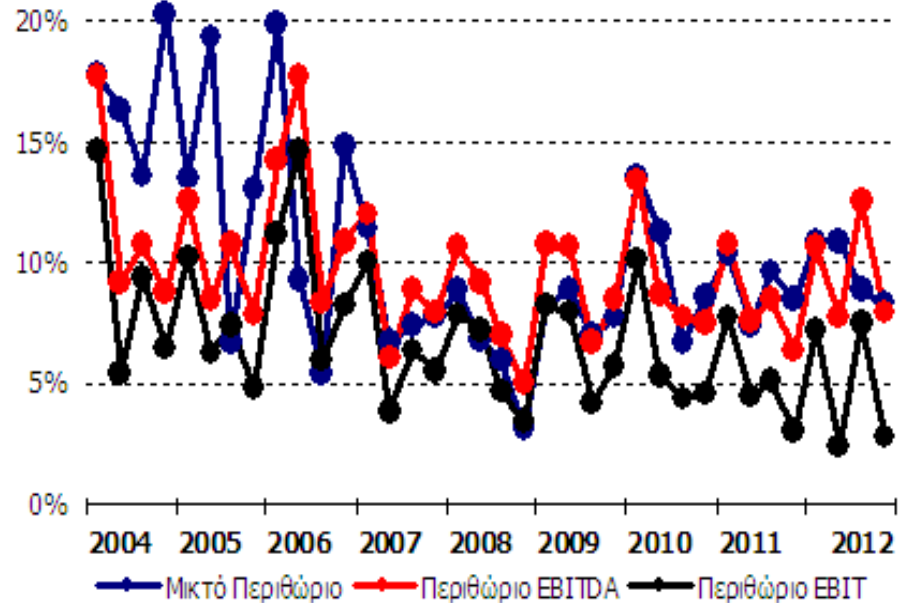
## EBIT (σε € εκ)



## Καθαρά Κέρδη Μετόχων (σε € εκ)

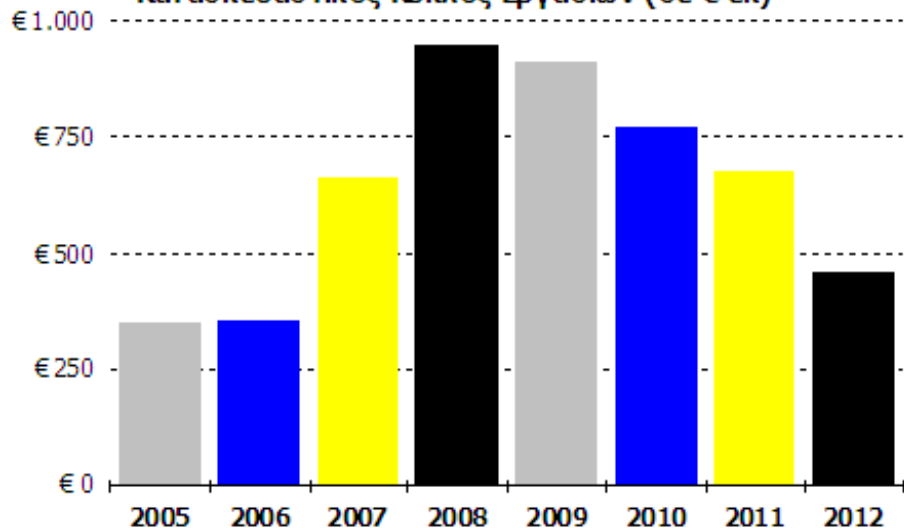


## Περιθώρια Κέρδους Ομίλου

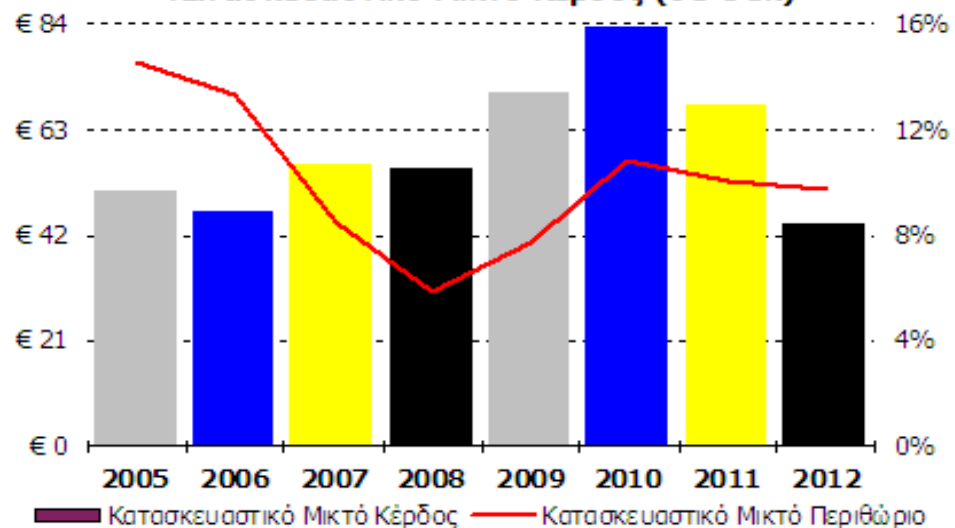


# Εξέλιξη Ετήσιων Μεγεθών Κατασκευαστικού Σκέλους

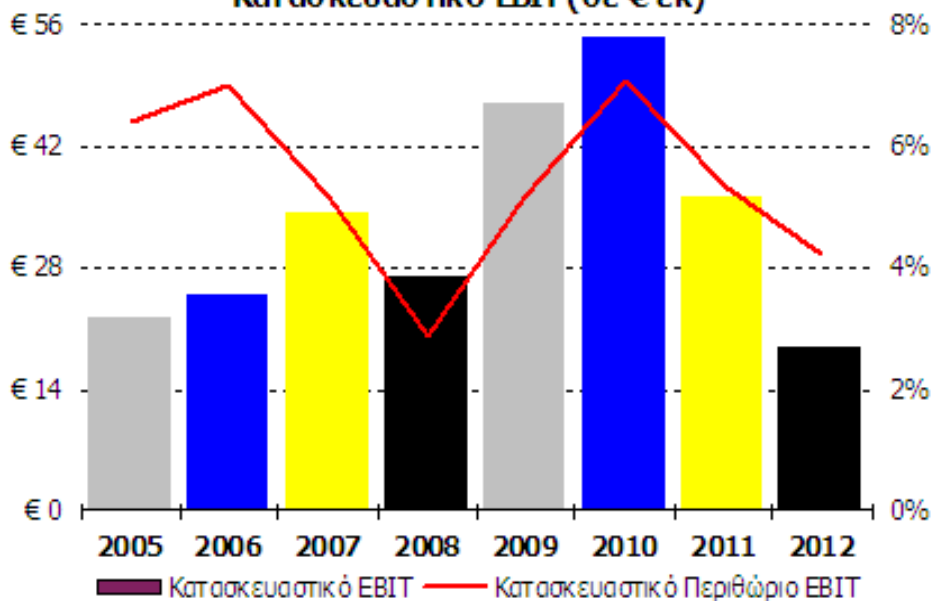
## Κατασκευαστικός Κύκλος Εργασιών (σε € εκ)



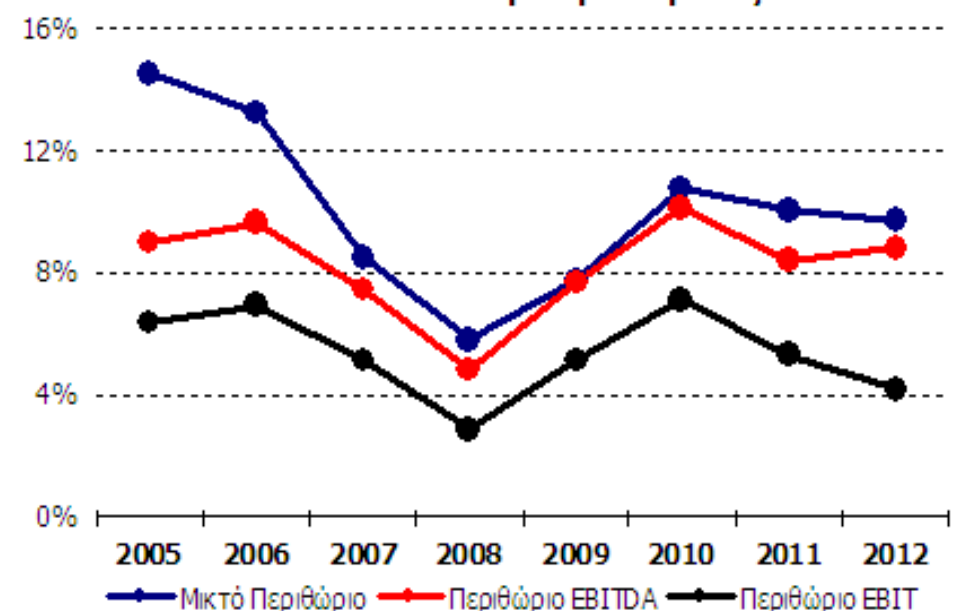
## Κατασκευαστικό Μικτό Κέρδος (σε € εκ)



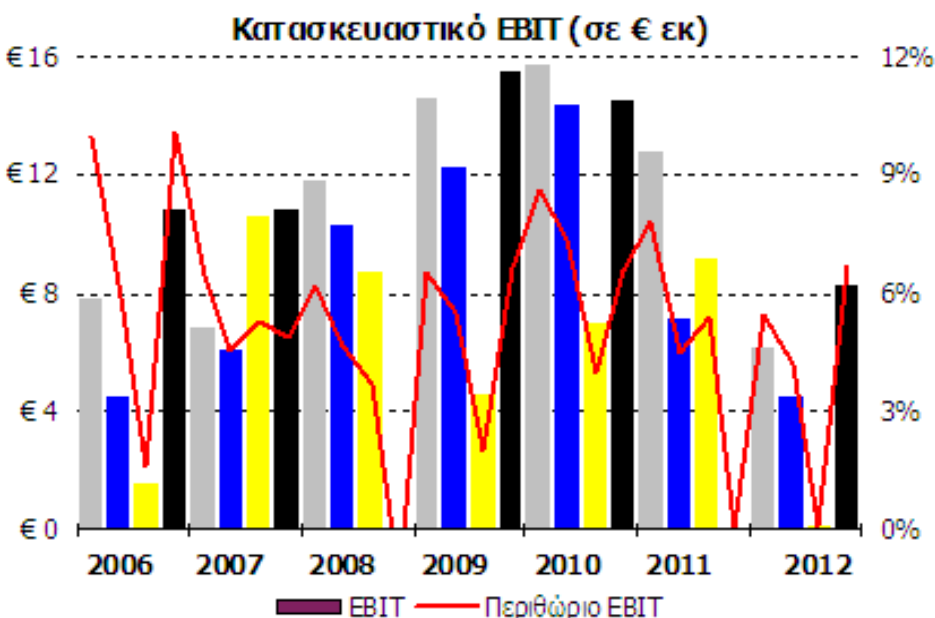
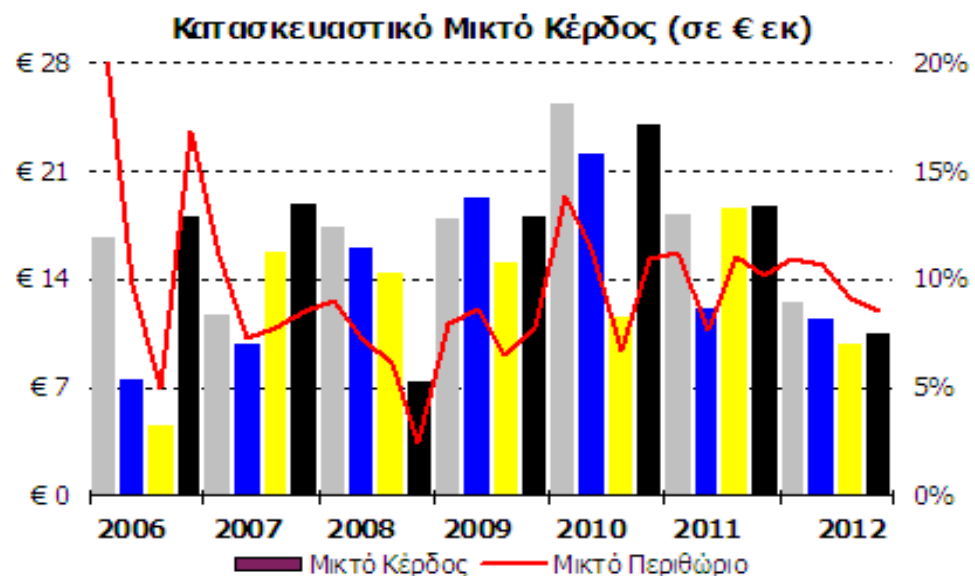
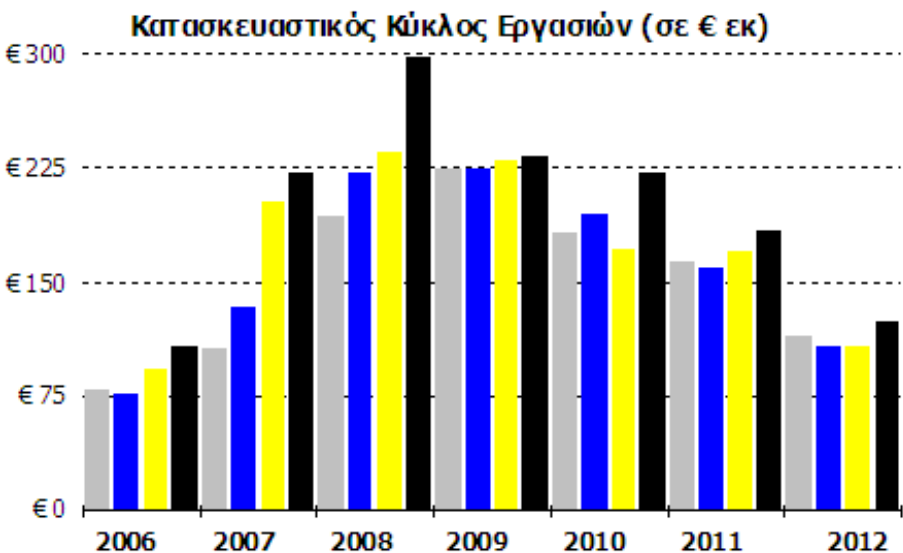
## Κατασκευαστικό EBIT (σε € εκ)



## Κατασκευαστικά Περιθώρια Κέρδους



# Εξέλιξη Τριμηνιαίων Μεγεθών Κατασκευαστικού Σκέλους





## ΕΠΕΝΔΥΣΗ ΣΤΟ ΜΕΛΛΟΝ

Τμήμα Επενδυτικών Σχέσεων  
Άγγελος Κιοσκλής  
Αμαρουσίου-Χαλανδρίου 16, 151 25, Μαρούσι  
☎ 210-6375592, 210-6375000  
📞 6947-909049, 📠 210-6375779  
✉ [akiosklis@jp-avax.gr](mailto:akiosklis@jp-avax.gr)

