

# **Βασικά Οικονομικά Μεγέθη Ομίλου J&P-ΑΒΑΞ**

**Δωδεκάμηνο  
& 4<sup>ο</sup> Τρίμηνο 2011**

*σύμφωνα με τα  
Διεθνή Λογιστικά Πρότυπα (IAS) και τα  
Διεθνή Πρότυπα Χρηματοοικονομικής  
Πληροφόρησης (IFRS)*



# Αποτελέσματα Ομίλου

<i>ποσά σε € εκ</i>	<b>2011</b>	<b>2010</b>	<i>μεταβολή</i>
Κύκλος Εργασιών	694,8	790,6	<b>-12,1%</b>
Μικτά Αποτελέσματα	62,3	79,5	
Λοιπά Έσοδα & Απομειώσεις Υπεραξίας	2,8	(4,1)	
Έξοδα Διοίκησης & Διάθεσης	(39,4)	(43,3)	
Αποτελέσματα Συγγενών Εταιριών	9,2	15,7	
Κέρδη Εκμετάλλευσης	35,0	47,8	
Χρηματοοικονομικά Αποτελέσματα	(29,8)	(27,4)	
Κέρδη πρό Φόρων	5,2	20,5	-74,4%
Φόροι	(9,0)	(14,1)	
Καθαρά Κέρδη Περιόδου	(3,7)	6,3	-158,5%
Δικαιώματα Μειοψηφίας	(2,7)	0,9	
Καθαρά Κέρδη Μετόχων	(1,0)	5,4	<b>-118,1%</b>
EBIT	35,0	47,8	<b>-26,8%</b>
EBITDA	60,4	76,2	-20,7%

# Αποτελέσματα Ομίλου - 4<sup>ο</sup> Τρίμηνο

<i>ποσά σε € εκ</i>	<b>2011</b>	<b>2010</b>	<i>μεταβολή</i>
Κύκλος Εργασιών	185,1	222,1	<b>-16,6%</b>
Μικτά Αποτελέσματα	15,7	19,1	
Λοιπά Έσοδα & Απομειώσεις Υπεραξίας	0,0	0,2	
Έξοδα Διοίκησης & Διάθεσης	(9,5)	(12,0)	
Αποτελέσματα Συγγενών Εταιριών	(0,7)	2,8	
Κέρδη Εκμετάλλευσης	5,5	10,1	
Χρηματοοικονομικά Αποτελέσματα	(6,4)	(6,8)	
Κέρδη πρό Φόρων	(0,8)	3,3	-125,6%
Φόροι Περιόδου	(4,0)	(6,8)	
Καθαρά Κέρδη Περιόδου	(4,9)	(3,5)	-40,1
Δικαιώματα Μειοψηφίας	(1,3)	0,8	
Καθαρά Κέρδη Μετόχων	(3,5)	(4,3)	<b>-17,4%</b>
EBIT	5,5	10,1	<b>-45,3%</b>
EBITDA	11,9	16,7	-28,7%

# Αποτελέσματα Ομίλου *ανά Δραστηριότητα*

<i>ποσά σε € εκ</i>	<b>Κατασκευές</b>	<b>Παραχωρήσεις</b>	<b>Λοιπά*</b>	<b>Σύνολο</b>
<b><u>2011</u></b>				
Κύκλος Εργασιών	674,3	2,8	17,6	694,8
Μικτά Αποτελέσματα	67,8	(0,8)	(4,6)	62,3
EBITDA	56,8	6,0	(2,4)	60,4
EBIT	36,1	2,8	(3,8)	35,0
Κέρδη πρό Φόρων				5,2
Καθαρά Κέρδη				(3,7)
<b><u>2010</u></b>				
Κύκλος Εργασιών	768,7	3,0	19,0	790,7
Μικτά Αποτελέσματα	83,0	(1,0)	(2,5)	79,5
EBITDA	78,0	5,3	(7,1)	76,2
EBIT	54,3	2,2	(8,6)	47,9
Κέρδη πρό Φόρων				20,5
Καθαρά Κέρδη				6,3

\* κυρίως Real Estate & Προκατασκευές

# Περιθώρια Κέρδους *ανά Δραστηριότητα*

<i>ποσά σε € εκ</i>	<b>Κατασκευές</b>	<b>Παραχωρήσεις</b>	<b>Λοιπά*</b>	<b>Σύνολο</b>
<b><u>2011</u></b>				
Μικτά Αποτελέσματα	10,0%	(29,0%)	(26,1%)	9,0%
EBITDA	8,4%	211,9%	(13,6%)	8,7%
EBIT	5,3%	97,8%	(21,6%)	5,0%
Κέρδη πρό Φόρων				0,8%
Καθαρά Κέρδη				(0,5%)
<b><u>2010</u></b>				
Μικτά Αποτελέσματα	10,8%	(33,1%)	(13,3%)	10,1%
EBITDA	10,1%	176,9%	(37,6%)	9,6%
EBIT	7,1%	71,8%	(45,5%)	6,0%
Κέρδη πρό Φόρων				2,6%
Καθαρά Κέρδη				0,8%

# Αποτελέσματα Ομίλου *ανά Γεωγρ.Περιοχή*

<i>ποσά σε € εκ</i>	<b>Ελλάδα</b>	<b>Εξωτερικό</b>	<b>Σύνολο</b>
<b><u>2011</u></b>			
Κύκλος Εργασιών	264,3	430,5	694,8
Μικτά Αποτελέσματα	41,0	21,3	62,3
ΕΒΙΤΔΑ	38,6	21,8	60,4
ΕΒΙΤ	24,3	10,7	35,0
Κέρδη πρό Φόρων	3,1	2,2	5,2
Καθαρά Κέρδη	(5,9)	2,2	(3,7)
<b><u>2010</u></b>			
Κύκλος Εργασιών	393,2	397,5	790,7
Μικτά Αποτελέσματα	43,3	36,2	79,5
ΕΒΙΤΔΑ	45,6	30,6	76,2
ΕΒΙΤ	30,9	16,9	47,8
Κέρδη πρό Φόρων	19,0	1,5	20,5
Καθαρά Κέρδη	5,2	1,2	6,3

# Περιθώρια Κέρδους ανά Γεωγρ.Περιοχή

<i>ποσά σε € εκ</i>	<b>Ελλάδα</b>	<b>Εξωτερικό</b>	<b>Σύνολο</b>
<b><u>2011</u></b>			
Μικτά Αποτελέσματα	15,5%	4,9%	9,0%
EBITDA	14,6%	5,1%	8,7%
EBIT	9,2%	2,5%	5,0%
Κέρδη πρό Φόρων	1,2%	0,5%	0,8%
Καθαρά Κέρδη	(2,2%)	0,5%	(0,5%)
<b><u>2010</u></b>			
Μικτά Αποτελέσματα	11,0%	9,1%	10,1%
EBITDA	11,6%	7,7%	9,6%
EBIT	7,9%	4,2%	6,0%
Κέρδη πρό Φόρων	4,8%	0,4%	2,6%
Καθαρά Κέρδη	1,3%	0,3%	0,8%



# Ισολογισμός Ομίλου

<i>ποσά σε € εκ</i>	<b>12M 2011</b>	<b>9M 2011</b>	<b>6M 2011</b>	<b>3M 2011</b>	<b>12M 2010</b>
Πάγιο Ενεργητικό	578,9	594,9	599,9	599,1	572,6
Αποθέματα	32,9	36,7	33,1	31,6	36,6
Δεδουλευμένες Απαιτήσεις από Πελάτες	587,8	631,4	637,1	627,0	600,7
Διαθέσιμα	92,2	72,5	81,8	112,6	125,4
<i>Σύνολο Ενεργητικού</i>	<i>1.291,7</i>	<i>1.335,5</i>	<i>1.352,0</i>	<i>1.370,4</i>	<i>1.335,3</i>
Μακροπρόθεσμος Δανεισμός	246,7	253,0	249,9	259,8	234,8
Λοιπές Μακροπρ. Υποχρεώσεις	61,6	69,1	72,0	70,8	66,7
Προμηθευτές & Λοιπές Υποχρ.	361,9	408,1	381,4	422,0	434,2
Βραχυπρόθεσμος Δανεισμός	298,4	267,8	306,9	270,8	256,9
Καθαρή Θέση	323,1	337,6	341,8	347,0	342,7
<i>Σύνολο Παθητικού</i>	<i>1.291,7</i>	<i>1.335,5</i>	<i>1.352,0</i>	<i>1.370,4</i>	<i>1.335,3</i>
Καθαρός Δανεισμός	452,9	480,9	475,0	418,0	366,3



# Ταμειακές Ροές Ομίλου

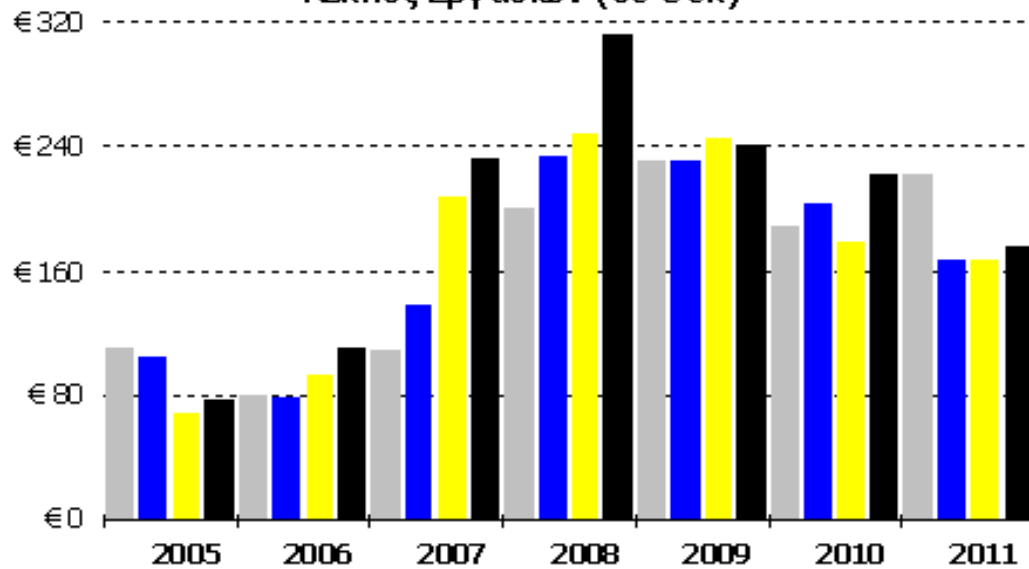
<i>ποσά σε € εκ</i>	<b>2011</b>	<b>2010</b>	<b>2011</b> <i>4ο τρίμηνο</i>	<b>2010</b> <i>4ο τρίμηνο</i>
Κέρδη πρό Φόρων	5,2	20,5	(0,8)	3,3
Αποσβέσεις	22,4	25,4	6,4	6,6
Προβλέψεις	(3,6)	3,2	(3,5)	2,9
Χρηματ/μικά Αποτελέσματα	32,8	30,3	9,4	6,8
Λοιπά Στοιχεία	(7,8)	(10,1)	1,6	(1,9)
Μεταβολή Κεφαλαίου Κίνησης	(97,2)	(35,8)	18,7	10,4
<b>Λειτουργικές Ροές</b>	<b>(48,2)</b>	<b>33,4</b>	<b>31,7</b>	<b>28,0</b>
<b>Επενδυτικές Ροές</b>	<b>(33,2)</b>	<b>(27,1)</b>	<b>0,4</b>	<b>(10,0)</b>
<b>Χρηματοοικονομικές Ροές</b>	<b>48,2</b>	<b>(20,2)</b>	<b>(12,4)</b>	<b>(30,7)</b>
<b>Συνολική Ταμειακή Ροή</b>	<b>(33,2)</b>	<b>(13,9)</b>	<b>19,7</b>	<b>(12,6)</b>
Μεικτή Ταμειακή Ροή	21,4	30,8	2,8	2,3

# Εξέλιξη Καθαρού Δανεισμού

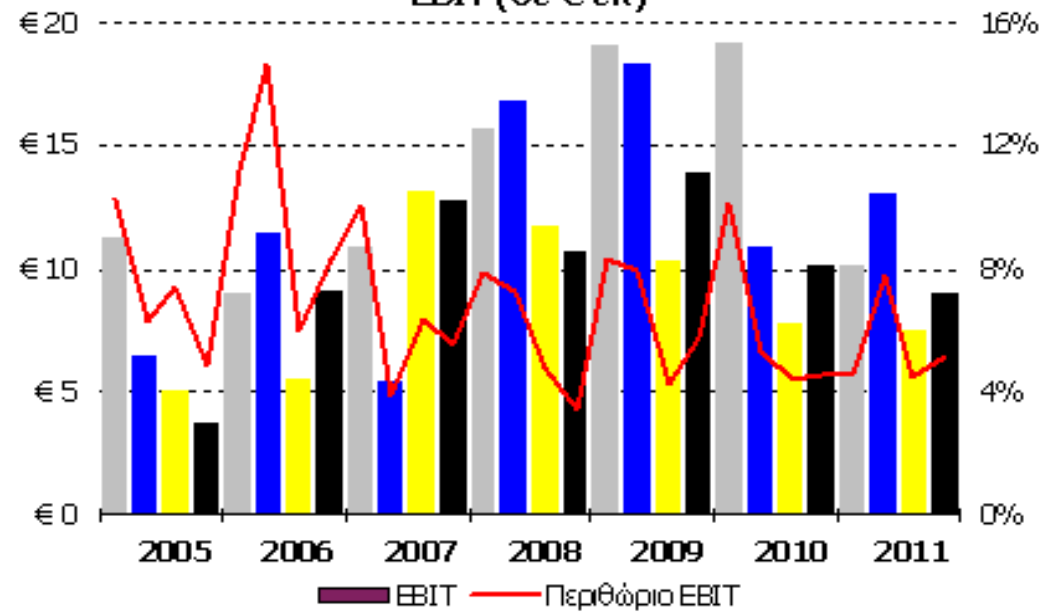
<i>ποσά σε € εκ</i>	<b>12M 2011</b>	<b>9M 2011</b>	<b>6M 2011</b>	<b>3M 2011</b>	<b>12M 2009</b>
Καθαρός Δανεισμός	(452,9)	(480,9)	(475,0)	(418,0)	(366,3)
<i>μεταβολή στον Καθαρό Δανεισμό από 31/12/2010</i>	<i>(86,6)</i>	<i>(114,6)</i>	<i>(108,7)</i>	<i>(51,7)</i>	
<b><i>μεταβολές κονδυλίων ισολογισμού έναντι 12M 2010</i></b>					
Δεδουλευμένες Απαιτήσεις από Πελάτες	16,7	(30,9)	(32,9)	(21,3)	
Πάγιο Ενεργητικό	(41,2)	(40,9)	(34,8)	(28,8)	
Προμηθευτές & Λοιπές Υποχρεώσεις	(60,1)	(40,8)	(36,4)	5,3	
Λοιπά	(1,9)	(2,0)	(4,5)	(6,9)	
	<i>(86,6)</i>	<i>(114,6)</i>	<i>(108,7)</i>	<i>(51,7)</i>	

# Εξέλιξη Τριμηνιαίων Μεγεθών

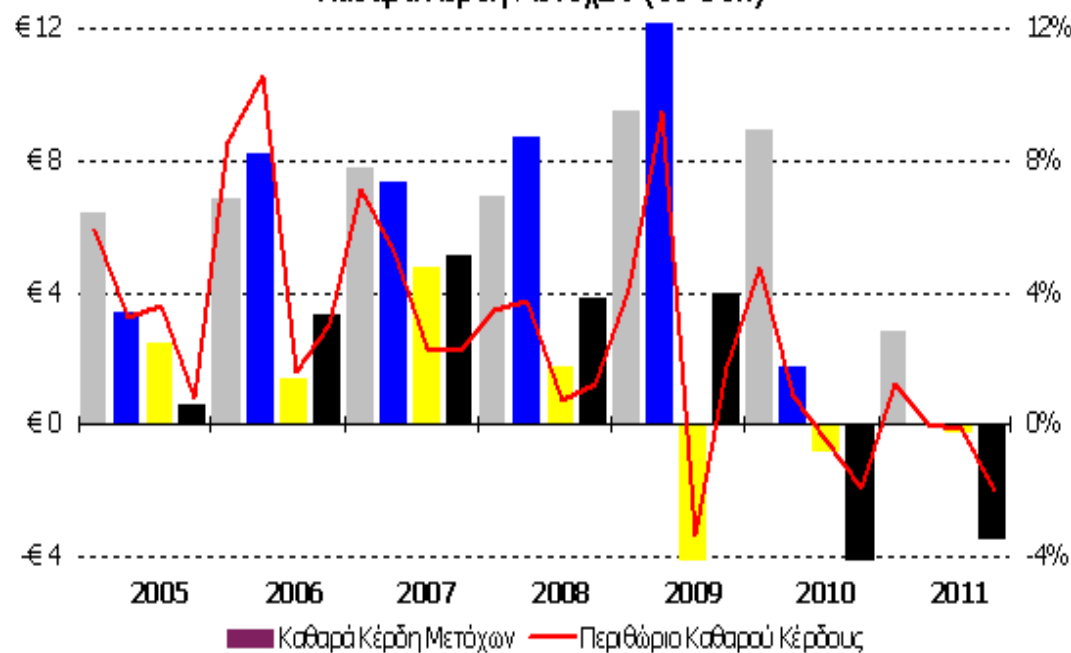
Κύκλος Εργασιών (σε € εκ)



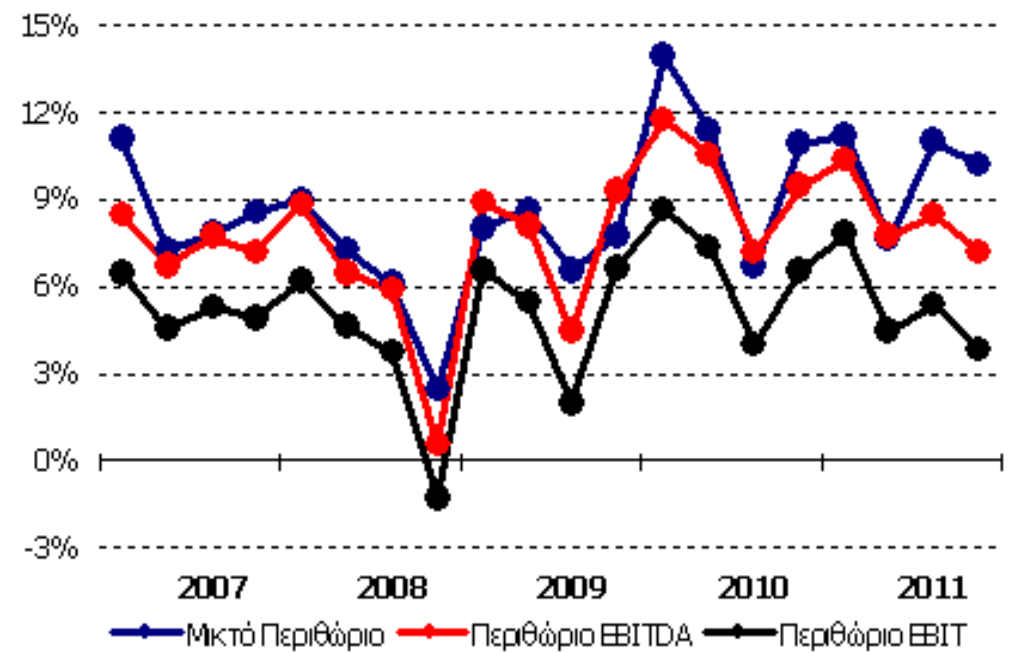
EBIT (σε € εκ)



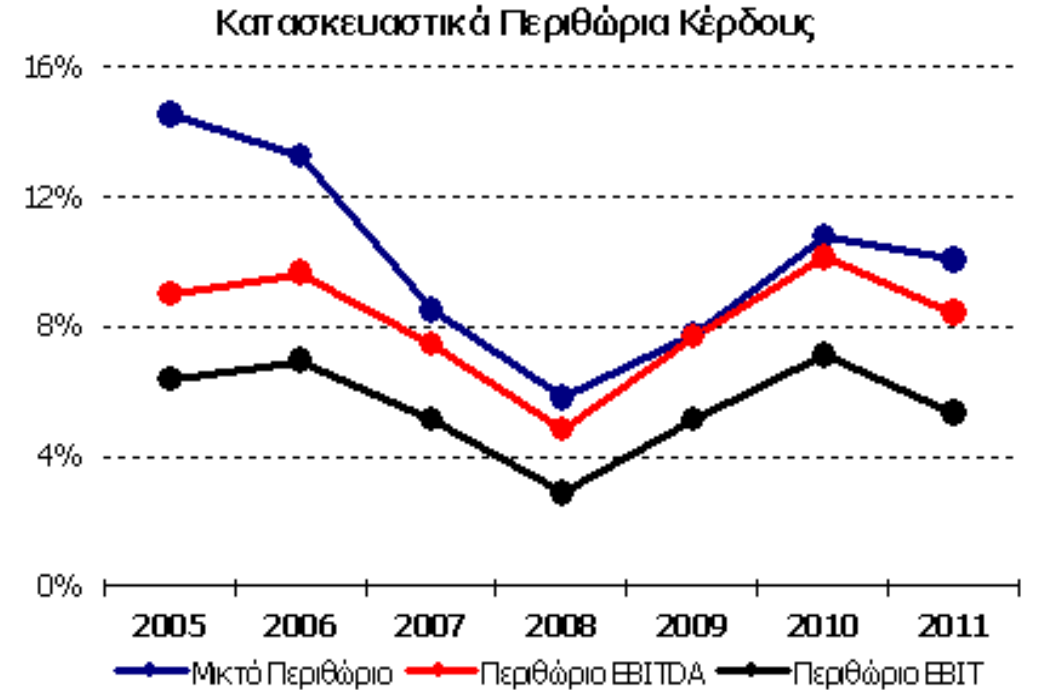
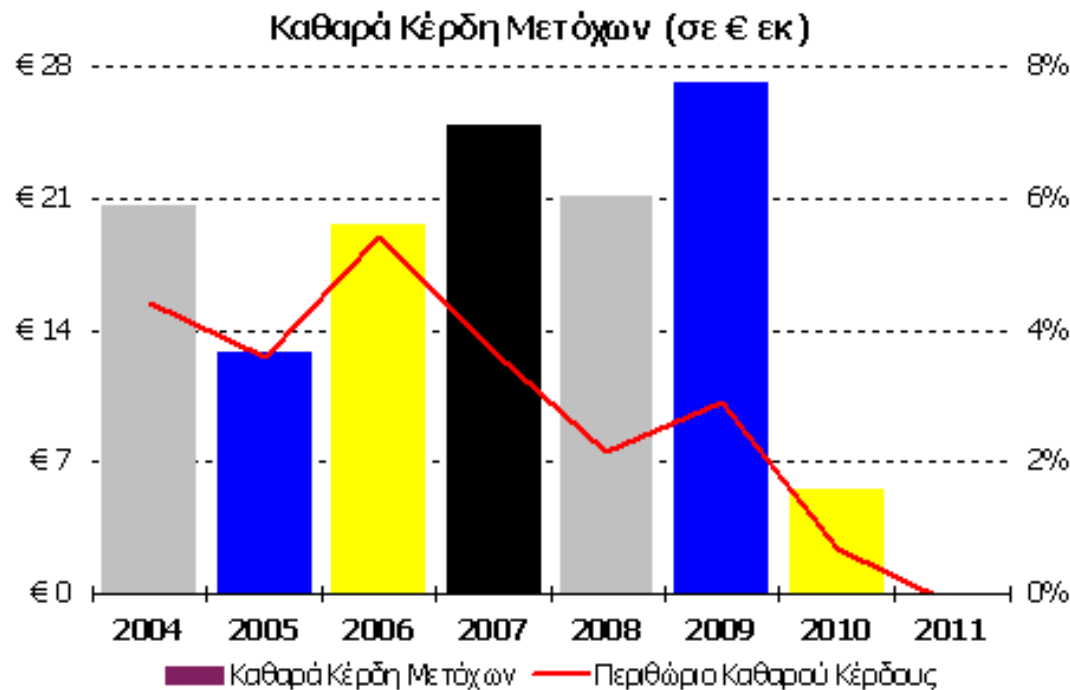
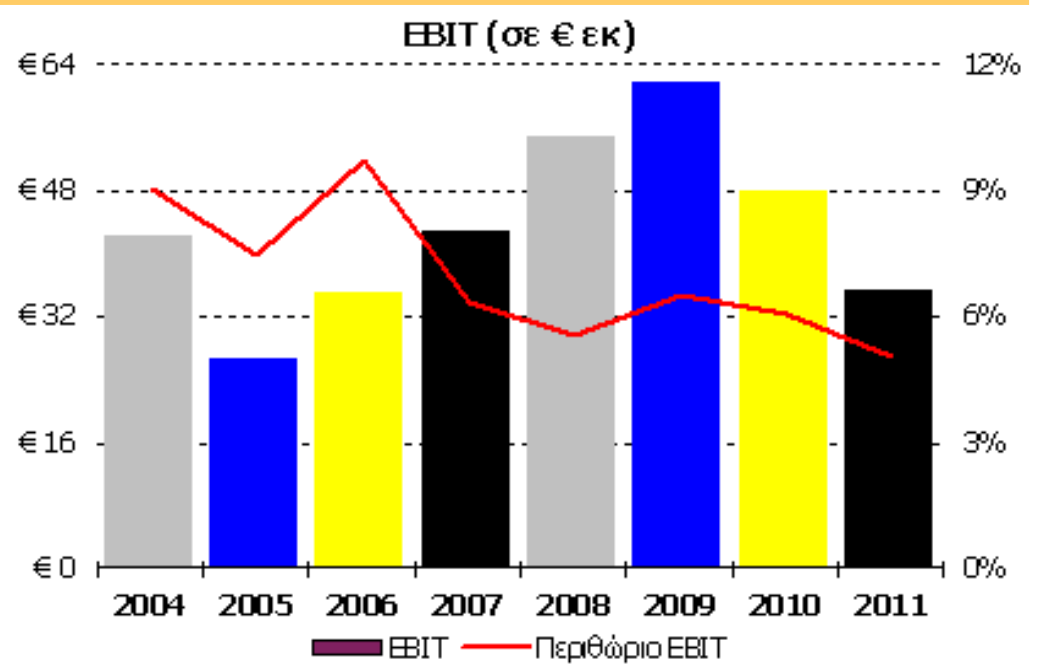
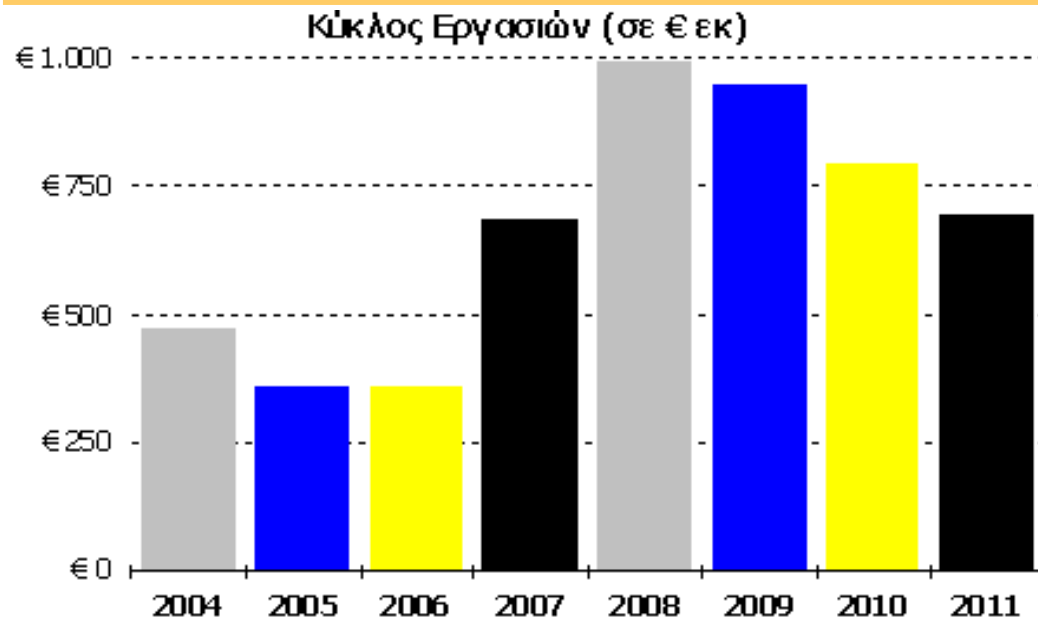
Καθαρά Κέρδη Μετόχων (σε € εκ)



Κατασκευαστικά Περιθώρια Κέρδους



# Εξέλιξη Ετήσιων Μεγεθών





## ΕΠΕΝΔΥΣΗ ΣΤΟ ΜΕΛΛΟΝ

Τμήμα Επενδυτικών Σχέσεων  
Άγγελος Κιοσκλής  
Αμαρουσίου-Χαλανδρίου 16, 151 25, Μαρούσι  
☎ 210-6375592, 210-6375000  
📞 6947-909049, 📠 210-6375779  
✉ [akiosklis@jp-avax.gr](mailto:akiosklis@jp-avax.gr)

