



Βασικά Οικονομικά Μεγέθη Ομίλου J&P-ΑΒΑΞ

Δωδεκάμηνο & 4^ο Τρίμηνο 2009

*σύμφωνα με τα
Διεθνή Λογιστικά Πρότυπα (IAS) και τα
Διεθνή Πρότυπα Χρηματοοικονομικής
Πληροφόρησης (IFRS)*



Σημαντικές Εξελίξεις & Επισημάνσεις

- ❖ Παρά την μικρή άνοδο στο πρώτο εξάμηνο του 2009, ο καθαρός δανεισμός του Ομίλου έκλεισε το έτος πρακτικά χωρίς μεταβολή έναντι του 2008
- ❖ Η λειτουργική ταμειακή ροή παρέμεινε θετική για δεύτερο συνεχόμενο έτος το 2009, καθώς ενισχύθηκε το κεφάλαιο κίνησης στο δεύτερο εξάμηνο του έτους
- ❖ Το περιθώριο κερδοφορίας EBIT του κατασκευαστικού σκέλους στο σύνολο του έτους ήταν σημαντικά ενισχυμένο έναντι του 2008
- ❖ Η Εταιρεία κατέγραψε ζημία ύψους €1,5 εκ στα αποτελέσματα του 4ου τριμήνου του 2009 από τη συμφωνία αποχώρησής της από σύμβαση συνολικού ύψους €142,9 εκ με ποσοστό συμμετοχής 48,52% για την κατασκευή του ποδοσφαιρικού σταδίου του Wrocław της Πολωνίας, την οποία είχε υπογράψει κατά τη διάρκεια του 2009

Αποτελέσματα Ομίλου

<i>ποσά σε € εκ</i>	2009	2008	<i>μεταβολή</i>
Κύκλος Εργασιών	945,7	991,1	(4,6%)
Μικτά Αποτελέσματα	75,0	58,4	
Λοιπά Έσοδα (Έξοδα)	(1,7)	1,6	
Έξοδα Διοίκησης & Διάθεσης	(41,6)	(40,9)	
Αποτελέσματα Συγγενών Εταιριών	29,7	35,7	
Κέρδη Εκμετάλλευσης	61,4	54,9	
Χρηματοοικονομικά Αποτελέσματα	(26,5)	(26,6)	
Κέρδη πρό Φόρων	34,9	28,3	23,4%
Φόροι Περιόδου	(7,8)	(3,5)	
Καθαρά Κέρδη Περιόδου	27,1	24,7	9,6%
Δικαιώματα Μειοψηφίας	0,0	(3,7)	
Καθαρά Κέρδη Μετόχων	27,1	21,0	28,8%
EBIT	61,4	54,9	11,9%
EBITDA	86,1	75,8	13,6%

Αποτελέσματα Ομίλου – 4^ο Τρίμηνο

<i>ποσά σε € εκ</i>	2009	2008	<i>μεταβολή</i>
Κύκλος Εργασιών	240,9	311,3	(22,6%)
Μικτά Αποτελέσματα	18,6	9,9	
Λοιπά Έσοδα (Έξοδα)	2,0	0,0	
Έξοδα Διοίκησης & Διάθεσης	(11,3)	(12,1)	
Αποτελέσματα Συγγενών Εταιριών	4,6	12,9	
Κέρδη Εκμετάλλευσης	13,9	10,6	
Χρηματοοικονομικά Αποτελέσματα	(8,3)	(7,7)	
Κέρδη πρό Φόρων	5,6	2,9	88,9%
Φόροι Περιόδου	(1,9)	2,7	
Καθαρά Κέρδη Περιόδου	3,7	5,6	(34,2%)
Δικαιώματα Μειοψηφίας	(0,3)	(1,9)	
Καθαρά Κέρδη Μετόχων	4,0	3,8	5,6%
EBIT	13,9	10,6	30,5%
EBITDA	20,5	15,7	30,3%

Αποτελέσματα Ομίλου *ανά Δραστηριότητα*

<i>ποσά σε € εκ</i>	Κατασκευές	Παραχωρήσεις	Λοιπά*	Σύνολο
<u>2009</u>				
Κύκλος Εργασιών	910,1	0,0	35,5	945,7
Μικτά Αποτελέσματα	70,3	0,0	4,7	75,0
EBITDA	70,1	20,4	(4,3)	86,1
EBIT	46,8	20,0	(5,4)	61,4
Κέρδη πρό Φόρων				34,9
Καθαρά Κέρδη				27,1
<u>2008</u>				
Κύκλος Εργασιών	945,6	0,0	45,5	991,1
Μικτά Αποτελέσματα	55,1	0,0	3,3	58,4
EBITDA	45,4	24,7	5,7	75,8
EBIT	26,9	24,3	3,7	54,9
Κέρδη πρό Φόρων				28,3
Καθαρά Κέρδη				24,7

* κυρίως Real Estate & Προκατασκευές



Περιθώρια Κέρδους *ανά Δραστηριότητα*

<i>ποσά σε € εκ</i>	Κατασκευές	Παραχωρήσεις	Λοιπά*	Σύνολο
<u>2009</u>				
Μικτά Αποτελέσματα	7,7%	-	13,1%	7,9%
EBITDA	7,7%	-	(12,1%)	9,1%
EBIT	5,1%	-	(15,2%)	6,5%
Κέρδη πρό Φόρων				3,7%
Καθαρά Κέρδη				2,9%
<u>2008</u>				
Μικτά Αποτελέσματα	5,8%	-	7,3%	5,9%
EBITDA	4,8%	-	12,6%	7,6%
EBIT	2,8%	-	8,0%	5,5%
Κέρδη πρό Φόρων				2,9%
Καθαρά Κέρδη				2,5%

* κυρίως Real Estate & Προκατασκευές



Αποτελέσματα Ομίλου *ανά Γεωγρ.Περιοχή*

<i>ποσά σε € εκ</i>	Ελλάδα	Εξωτερικό	Σύνολο
<u>2009</u>			
Κύκλος Εργασιών	521,7	424,0	945,7
Μικτά Αποτελέσματα	84,3	(9,3)	75,0
EBITDA	88,5	(2,4)	86,1
EBIT	76,4	(15,0)	61,4
Κέρδη πρό Φόρων	57,7	(22,8)	34,9
Καθαρά Κέρδη	51,0	(23,8)	27,1
<u>2008</u>			
Κύκλος Εργασιών	577,9	413,2	991,1
Μικτά Αποτελέσματα	46,9	11,5	58,4
EBITDA	61,3	14,5	75,8
EBIT	49,2	5,6	54,9
Κέρδη πρό Φόρων	27,3	1,0	28,3
Καθαρά Κέρδη	22,1	2,6	24,7

Περιθώρια Κέρδους *ανά Γεωγρ.Περιοχή*

<i>ποσά σε € εκ</i>	Ελλάδα	Εξωτερικό	Σύνολο
<u>2009</u>			
Μικτά Αποτελέσματα	16,2%	(2,2%)	7,9%
EBITDA	17,0%	(0,6%)	9,1%
EBIT	14,6%	(3,5%)	6,5%
Κέρδη πρό Φόρων	11,1%	(5,4%)	3,7%
Καθαρά Κέρδη	9,8%	(5,6%)	2,9%
<u>2008</u>			
Μικτά Αποτελέσματα	8,1%	2,8%	5,9%
EBITDA	10,6%	3,5%	7,6%
EBIT	8,5%	1,4%	5,5%
Κέρδη πρό Φόρων	4,7%	0,2%	2,9%
Καθαρά Κέρδη	3,8%	0,6%	2,5%

Ισολογισμός Ομίλου

<i>ποσά σε € εκ</i>	12Μ 2009	9Μ 2009	6Μ 2009	3Μ 2009	12Μ 2008
Πάγιο Ενεργητικό	484,2	471,1	460,4	448,6	441,0
Αποθέματα	30,5	40,3	40,6	42,6	35,6
Δεδουλευμένες Απαιτήσεις από Πελάτες	724,2	701,9	734,0	686,9	665,0
Διαθέσιμα	139,3	142,1	127,1	111,3	147,4
<i>Σύνολο Ενεργητικού</i>	<i>1.378,2</i>	<i>1.355,4</i>	<i>1.362,1</i>	<i>1.289,4</i>	<i>1.289,0</i>
Μακροπρόθεσμος Δανεισμός	210,7	213,3	221,0	212,7	211,5
Λοιπές Μακροπρ. Υποχρεώσεις	65,0	65,4	68,1	91,6	100,4
Προμηθευτές & Λοιπές Υποχρ.	528,8	500,6	479,1	413,5	416,6
Βραχυπρόθεσμος Δανεισμός	299,0	306,3	316,3	302,3	305,5
Καθαρή Θέση	274,7	269,8	277,5	269,3	255,0
<i>Σύνολο Παθητικού</i>	<i>1.378,2</i>	<i>1.355,4</i>	<i>1.362,1</i>	<i>1.289,4</i>	<i>1.289,0</i>
Καθαρός Δανεισμός	370,4	377,6	410,2	403,7	369,6

Ταμειακές Ροές Ομίλου

<i>ποσά σε € εκ</i>	2009	2008
Κέρδη πρό Φόρων	34,9	28,3
Αποσβέσεις	24,7	20,9
Προβλέψεις	0,7	3,4
Χρηματοοικονομικά Αποτελέσματα	26,5	26,6
Λοιπά Στοιχεία	(30,0)	(40,7)
Μεταβολή Κεφαλαίου Κίνησης	(20,3)	(18,3)
Λειτουργικές Ροές	36,6	20,2
Επενδυτικές Ροές	(33,3)	(49,6)
Χρηματοοικονομικές Ροές	(11,4)	112,4
Συνολική Ταμειακή Ροή	(8,2)	83,0
Μεικτή Ταμειακή Ροή	51,8	42,0
Ελεύθερη Ταμειακή Ροή	3,3	(29,4)

Ταμειακές Ροές Ομίλου – 4^ο Τρίμηνο

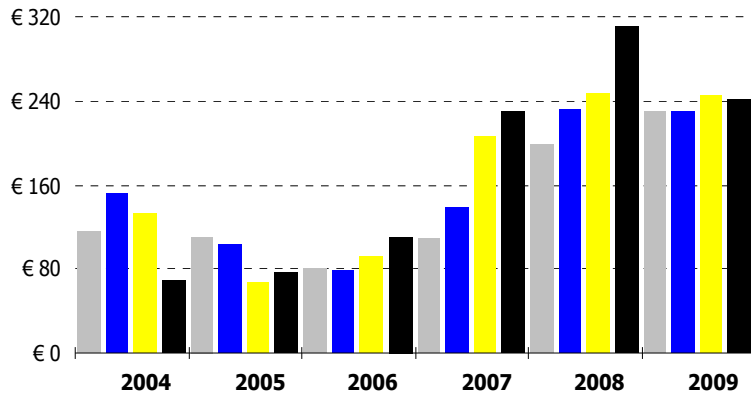
<i>ποσά σε € εκ</i>	2009	2008
Κέρδη πρό Φόρων	5,6	2,9
Αποσβέσεις	6,6	5,1
Προβλέψεις	0,1	2,6
Χρηματοοικονομικά Αποτελέσματα	8,3	7,7
Λοιπά Στοιχεία	(4,4)	(14,6)
Μεταβολή Κεφαλαίου Κίνησης	9,3	15,0
Λειτουργικές Ροές	25,5	18,7
Επενδυτικές Ροές	(19,3)	(16,4)
Χρηματοοικονομικές Ροές	(11,8)	(18,6)
Συνολική Ταμειακή Ροή	(5,5)	(16,2)
Μεικτή Ταμειακή Ροή	10,6	8,9
Ελεύθερη Ταμειακή Ροή	6,3	2,4

Εξέλιξη Καθαρού Δανεισμού

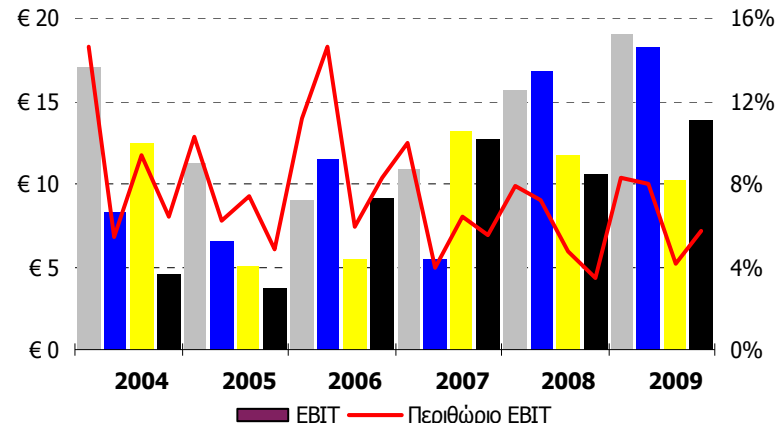
<i>ποσά σε € εκ</i>	12M 2009	9M 2009	6M 2009	3M 2009	12M 2008
Καθαρός Δανεισμός	(370,4)	(377,6)	(410,2)	(403,7)	(369,6)
<i>μεταβολή στον Καθαρό Δανεισμό από 31/12/2008</i>	<i>(-0,8)</i>	<i>(8,0)</i>	<i>(40,6)</i>	<i>(34,0)</i>	
<i>μεταβολές κονδυλίων ισολογισμού έναντι 12M 2008</i>					
Δεδουλευμένες Απαιτήσεις από Πελάτες	(54,1)	(41,7)	(74,0)	(29,0)	
Πάγιο Ενεργητικό	(40,8)	(21,1)	(16,4)	(10,1)	
Προμηθευτές & Λοιπές Υποχρεώσεις	109,2	83,1	66,7	6,3	
Λοιπά	(15,1)	(28,3)	(16,9)	(1,2)	
	<i>(-0,8)</i>	<i>(8,0)</i>	<i>(40,6)</i>	<i>(34,0)</i>	

Εξέλιξη Τριμηνιαίων Μεγεθών

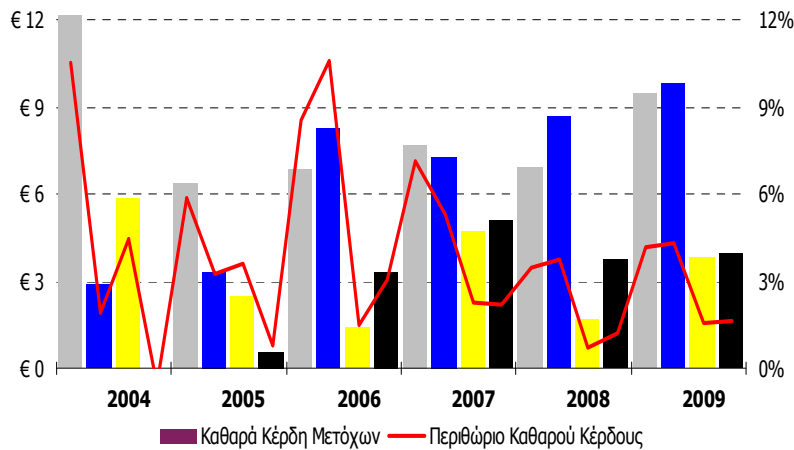
Κύκλος Εργασιών (σε € εκ)



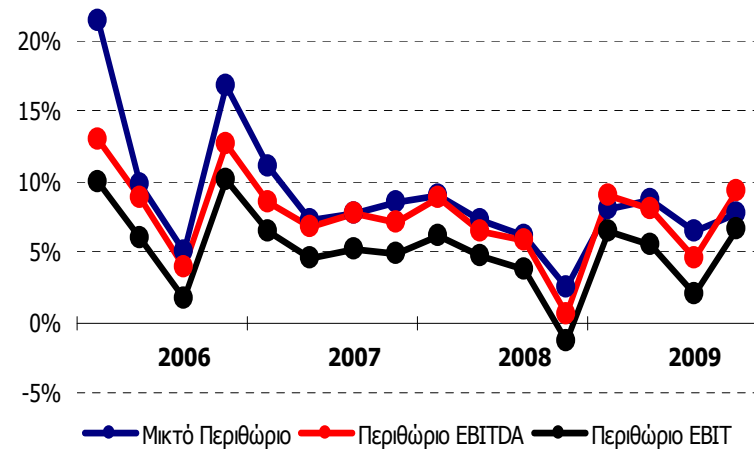
ΕΒΙΤ (σε € εκ)



Καθαρά Κέρδη Μετόχων (σε € εκ)

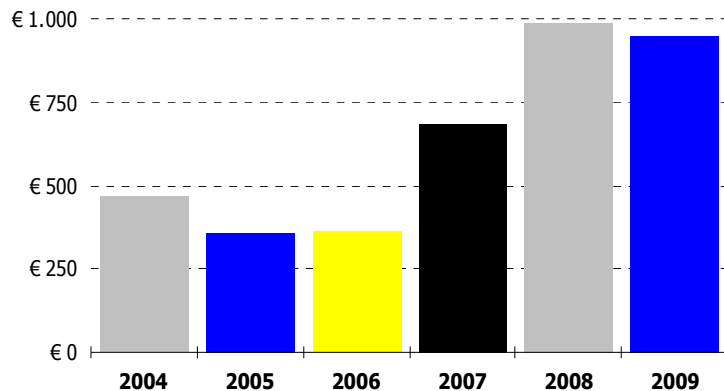


Κατασκευαστικά Περιθώρια Κέρδους

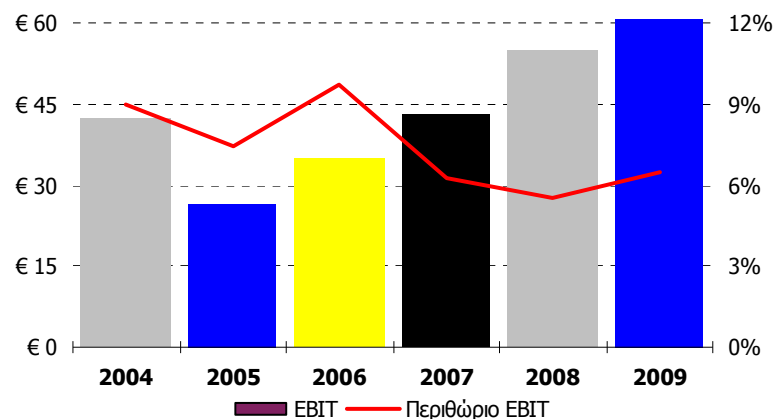


ΕΞΕΛΙΞΗ ΕΤΗΣΙΩΝ ΜΕΓΕΘΩΝ

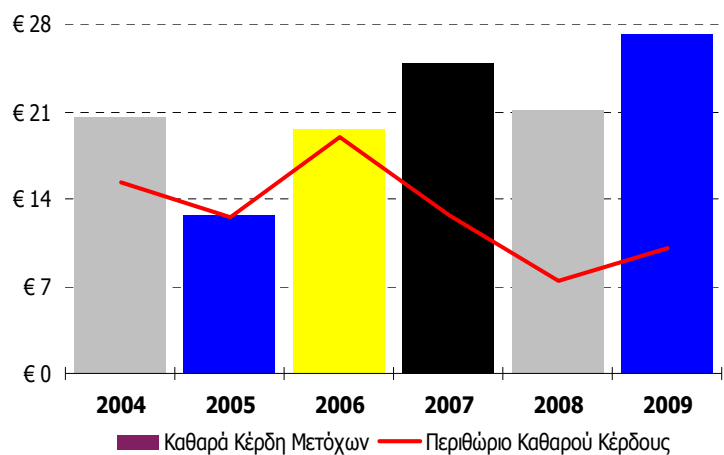
Κύκλος Εργασιών (σε € εκ)



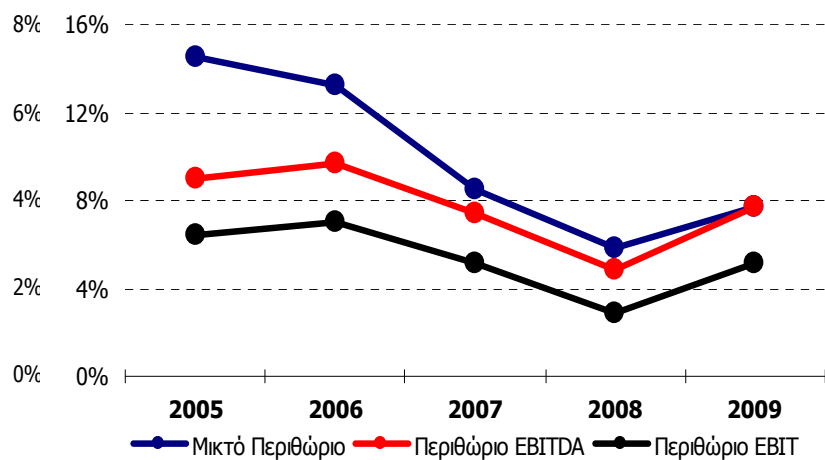
EBIT (σε € εκ)



Καθαρά Κέρδη Μετόχων (σε € εκ)



Κατασκευαστικά Περιθώρια Κέρδους





ΕΠΕΝΔΥΣΗ ΣΤΟ ΜΕΛΛΟΝ

Τμήμα Επενδυτικών Σχέσεων
Άγγελος Κιοσκλής
Αμαρουσίου-Χαλανδρίου 16, 151 25, Μαρούσι
☎ 210-6375592, 210-6375000
📞 6947-909049, 📠 210-6375779
✉ akiosklis@jp-avax.gr

