

# Βασικά Οικονομικά Μεγέθη Ομίλου J&P-ΑΒΑΞ

## Εννιάμηνο & 3<sup>ο</sup> Τρίμηνο 2014

*σύμφωνα με τα  
Διεθνή Λογιστικά Πρότυπα (IAS) και τα  
Διεθνή Πρότυπα Χρηματοοικονομικής  
Πληροφόρησης (IFRS)*

# Σχολιασμός Αποτελεσμάτων

Τα αποτελέσματα Ομίλου του εννεαμήνου του 2014 επιβαρύνθηκαν με έκτακτες προβλέψεις συνολικού ύψους €27,0 εκ, έναντι €5,4 εκ στην αντίστοιχη περίοδο του 2013:

- ❑ διαγραφή επισφαλών απαιτήσεων ύψους €14,7 εκ, από τα οποία ποσό €9,7 εκ αφορά στη θυγατρική ΑΘΗΝΑ στο εξωτερικό
- ❑ απομείωση της συνολικής αξίας των συμμετοχών του Ομίλου ύψους €12,3 εκ, με αναλογία €9,0 εκ στην υπεραξία της θυγατρικής ΑΘΗΝΑ στο εξωτερικό και €3,3 εκ στις λοιπές συμμετοχές εσωτερικού.

Το ανεκτέλεστο υπόλοιπο των έργων του Ομίλου κυμαίνεται σε ιστορικά υψηλά επίπεδα την 30.09.2014, με τις υπογεγραμμένες συμβάσεις να ανέρχονται σε €2,1 δις ενώ υπήρχαν και πρόσθετες προς υπογραφή συμβάσεις συνολικής αξίας €0,2 δις περίπου.

Ο Όμιλος συνεχίζει να διεκδικεί σημαντικά έργα στην εγχώρια και διεθνή αγορά, και εκτιμά ότι ο τζίρος και η κερδοφορία από το 2015 θα ανακάμψουν στα προ της κρίσης επίπεδα, και θα σταθεροποιηθούν σε μακροχρόνια βάση με τη βοήθεια των εσόδων από το χαρτοφυλάκιο παραχωρήσεων του Ομίλου.

# Αποτελέσματα Ομίλου – Εννεάμηνο

<i>ποσά σε € εκ</i>	<b>2014</b>	<b>2013</b>	<i>μεταβολή</i>
Κύκλος Εργασιών	336,3	272,3	23,5%
Μικτά Αποτελέσματα	38,1	29,8	27,7%
Λοιπά Έσοδα & Απομειώσεις / Διαγραφές	(27,3)	(11,3)	
Έξοδα Διοίκησης & Διάθεσης	(25,2)	(27,2)	
Αποτελέσματα Συγγενών Εταιριών	7,2	14,3	
Κέρδη Εκμετάλλευσης (EBIT)	(7,2)	5,6	
Χρηματοοικονομικά Αποτελέσματα	(24,8)	(24,0)	
Κέρδη πρό Φόρων	(32,0)	(18,4)	-74,0%
Φόροι	(2,9)	(3,4)	
Καθαρά Κέρδη Περιόδου	(34,9)	(21,8)	
Δικαιώματα Μειοψηφίας	(3,5)	(2,2)	
Καθαρά Κέρδη Μετόχων	(31,4)	(19,6)	-60,6%
EBITDA	31,6	24,1	31,4%

# Αποτελέσματα Ομίλου – 3<sup>ο</sup> Τρίμηνο

<i>ποσά σε € εκ</i>	<b>2014</b>	<b>2013</b>	<i>μεταβολή</i>
Κύκλος Εργασιών	94,7	102,3	-7,5%
Μικτά Αποτελέσματα	(8,3)	5,6	
Λοιπά Έσοδα & Απομειώσεις / Διαγραφές	(9,2)	(9,4)	
Έξοδα Διοίκησης & Διάθεσης	(8,7)	(9,9)	
Αποτελέσματα Συγγενών Εταιριών	0,3	(0,3)	
Κέρδη Εκμετάλλευσης (EBIT)	(25,9)	(14,1)	
Χρηματοοικονομικά Αποτελέσματα	(8,9)	(7,1)	
Κέρδη πρό Φόρων	(34,4)	(21,6)	-59,0%
Φόροι	(1,7)	(0,4)	
Καθαρά Κέρδη Περιόδου	(36,1)	(22,0)	
Δικαιώματα Μειοψηφίας	(1,7)	(0,8)	
Καθαρά Κέρδη Μετόχων	(34,4)	(21,2)	-62,4%
EBITDA	(12,9)	(1,9)	

# Αποτελέσματα Ομίλου *ανά Δραστηριότητα*

<i>ποσά σε € εκ</i>	<b>Κατασκευές</b>	<b>Παραχωρήσεις</b>	<b>Λοιπά*</b>	<b>Σύνολο</b>
<b><u>9Μ 2014</u></b>				
Κύκλος Εργασιών	320,3	1,7	14,4	336,3
Μικτά Αποτελέσματα	36,3	(0,8)	2,7	38,1
ΕΒΙΤΔΑ	28,4	1,1	2,1	31,6
ΕΒΙΤ	(6,2)	0,9	(2,0)	(7,2)
Κέρδη πρό Φόρων				(32,0)
Καθαρά Κέρδη				(34,9)
<b><u>9Μ 2013</u></b>				
Κύκλος Εργασιών	258,1	1,8	12,4	272,3
Μικτά Αποτελέσματα	30,4	(1,7)	1,2	29,8
ΕΒΙΤΔΑ	16,1	6,6	1,5	24,1
ΕΒΙΤ	0,0	6,4	(0,8)	5,6
Κέρδη πρό Φόρων				(18,4)
Καθαρά Κέρδη				(21,8)

\* κυρίως *Real Estate* & Προκατασκευές

# Περιθώρια Κέρδους ανά Δραστηριότητα

<i>ποσά σε € εκ</i>	<b>Κατασκευές</b>	<b>Παραχωρήσεις</b>	<b>Λοιπά*</b>	<b>Σύνολο</b>
<b><u>9Μ 2014</u></b>				
Μικτά Αποτελέσματα	11,3%	(48,8%)	18,8%	11,3%
EBITDA	8,9%	63,5%	14,6%	9,4%
EBIT	(1,9%)	54,6%	(13,8%)	(2,1%)
Κέρδη πρό Φόρων				(9,5%)
Καθαρά Κέρδη				(10,4%)
<b><u>9Μ 2013</u></b>				
Μικτά Αποτελέσματα	11,8%	(96,2%)	9,7%	11,0%
EBITDA	6,2%	366,7%	11,8%	8,8%
EBIT	0,0%	357,9%	(6,7%)	2,1%
Κέρδη πρό Φόρων				(6,8%)
Καθαρά Κέρδη				(8,0%)

\* κυρίως Real Estate & Προκατασκευές

# Αποτελέσματα Ομίλου *ανά Γεωγραφική Περιοχή*

<i>ποσά σε € εκ</i>	<b>Ελλάδα</b>	<b>Εξωτερικό</b>	<b>Σύνολο</b>
<b><u>9Μ 2014</u></b>			
Κύκλος Εργασιών	207,0	129,3	336,3
Μικτά Αποτελέσματα	25,9	12,2	38,1
ΕΒΙΤΔΑ	23,0	8,6	31,6
ΕΒΙΤ	8,3	(5,5)	(7,2)
Κέρδη πρό Φόρων	(7,0)	(24,9)	(32,0)
Καθαρά Κέρδη	(8,6)	(26,4)	(34,9)
<b><u>9Μ 2013</u></b>			
Κύκλος Εργασιών	139,7	132,5	272,3
Μικτά Αποτελέσματα	30,5	(0,6)	29,8
ΕΒΙΤΔΑ	30,3	(6,2)	24,1
ΕΒΙΤ	18,3	(12,7)	5,6
Κέρδη πρό Φόρων	(1,7)	(16,7)	(18,4)
Καθαρά Κέρδη	(4,9)	(16,8)	(21,8)

# Περιθώρια Κέρδους *ανά Γεωγραφική Περιοχή*

<i>ποσά σε € εκ</i>	<b>Ελλάδα</b>	<b>Εξωτερικό</b>	<b>Σύνολο</b>
<b><u>9Μ 2014</u></b>			
Μικτά Αποτελέσματα	12,5%	9,5%	11,3%
EBITDA	11,1%	6,7%	9,4%
EBIT	4,0%	(12,0%)	(2,1%)
Κέρδη πρό Φόρων	(3,4%)	(19,3%)	(9,5%)
Καθαρά Κέρδη	(4,1%)	(20,4%)	(10,4%)
<b><u>9Μ 2013</u></b>			
Μικτά Αποτελέσματα	21,8%	(0,5%)	11,0%
EBITDA	21,7%	(4,7%)	8,8%
EBIT	13,1%	(9,6%)	2,1%
Κέρδη πρό Φόρων	(1,2%)	(12,6%)	(6,8%)
Καθαρά Κέρδη	(3,5%)	(12,7%)	(8,0%)



# Ισολογισμός Ομίλου

<i>ποσά σε € εκ</i>	<b>9Μ 2014</b>	<b>6Μ 2014</b>	<b>3Μ 2014</b>	<b>12Μ 2013</b>	<b>12Μ 2012</b>
Πάγιο Ενεργητικό	539,5	541,1	572,9	559,5	584,1
Αποθέματα	38,7	34,6	28,3	26,9	29,4
Χρημ.Στ. προς πώληση (βραχ)	1,6	2,8	3,8	4,6	0,0
Δεδουλ.Απαιτήσ. από Πελάτες	716,1	690,7	624,6	597,4	625,8
Διαθέσιμα	70,0	86,1	63,3	98,2	62,2
<i>Σύνολο Ενεργητικού</i>	<i>1.365,9</i>	<i>1.355,3</i>	<i>1.292,9</i>	<i>1.286,7</i>	<i>1.301,5</i>
Μακροπρόθεσμος Δανεισμός	259,3	261,4	295,0	277,1	276,4
Λοιπές Μακροπρ. Υποχρεώσεις	111,7	93,7	96,9	102,5	75,3
Προμηθευτές & Λοιπές Υποχρ.	450,6	414,9	335,9	342,1	374,2
Βραχυπρόθεσμος Δανεισμός	347,9	359,0	323,9	326,5	269,0
Καθαρή Θέση	196,3	226,2	241,3	238,6	306,6
<i>Σύνολο Παθητικού</i>	<i>1.365,9</i>	<i>1.355,3</i>	<i>1.292,9</i>	<i>1.286,7</i>	<i>1.301,5</i>
Καθαρός Δανεισμός	537,3	534,3	555,5	505,4	483,2

# Ταμειακές Ροές Ομίλου

ποσά σε € εκ

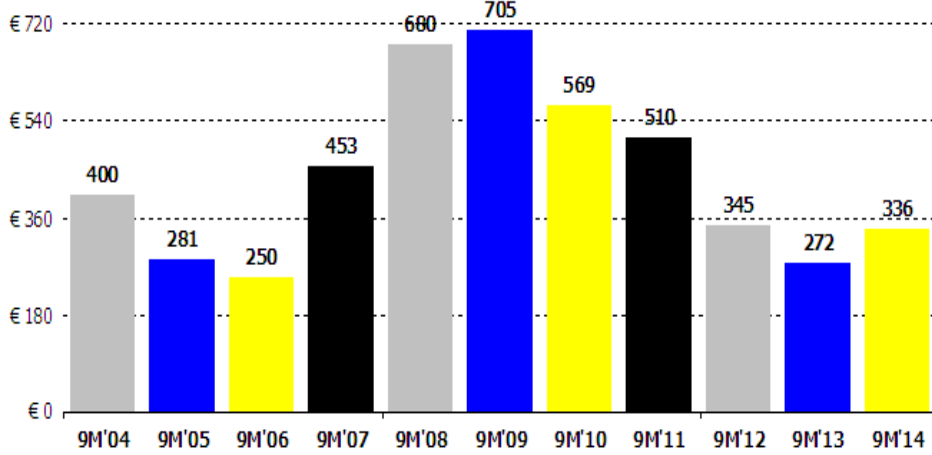
	Εννέαμηνο		3 <sup>ο</sup> Τρίμηνο	
	2014	2013	2014	2013
Κέρδη πρό φόρων	(32,0)	(18,4)	(34,4)	(21,6)
Αποσβέσεις	11,8	13,0	3,7	4,2
Προβλέψεις	27,7	11,8	9,8	7,4
Καθαρό Χρηματοοικονομικό Κόστος	24,5	23,6	8,5	7,4
(Κέρδη) / Ζημιά από επενδύσεις σε Πάγια & Χρηματοοικονομικά Στοιχεία Ενεργητικού	(5,8)	(14,0)	0,7	0,3
Μεταβολή στο Κεφάλαιο Κίνησης	(38,5)	(52,1)	17,8	(16,1)
<b>Λειτουργική Ταμειακή Ροή</b>	<b>(12,1)</b>	<b>(36,0)</b>	<b>6,1</b>	<b>(18,5)</b>
Πάγιο Ενεργητικό	(8,9)	(10,1)	(1,5)	(1,9)
Καθαρή Μεταβολή σε Επενδύσεις	(22,0)	(6,3)	(4,7)	(7,1)
Καθαρό Καταβληθέν Χρηματοοικονομικό Κόστος	(19,4)	(18,2)	(4,8)	(0,4)
Είσπραξη Μερισμάτων	30,5	26,1	1,9	24,1
<b>Επενδυτική Ταμειακή Ροή</b>	<b>(19,7)</b>	<b>(8,5)</b>	<b>(9,1)</b>	<b>14,7</b>
<b>Ελεύθερη Ταμειακή Ροή</b>	<b>(31,9)</b>	<b>(44,5)</b>	<b>(3,0)</b>	<b>(3,7)</b>
(Αύξηση) / Μείωση στους Πελάτες	(110,9)	(7,3)	(121,0)	(27,9)
(Αύξηση) / Μείωση στα Κατασκευαστικά Συμβόλαια	4,3	(30,3)	97,6	(12,5)
Αύξηση / (Μείωση) στους Προμηθευτές	(62,5)	50,8	(34,1)	(3,0)
Λοιπές Καθαρές Απαιτήσεις & Υποχρεώσεις	130,6	(65,2)	75,4	27,3
<b>(Αύξηση) / Μείωση στο Κεφάλαιο Κίνησης</b>	<b>(38,5)</b>	<b>(52,1)</b>	<b>17,8</b>	<b>(16,1)</b>

# Εξέλιξη Καθαρού Δανεισμού

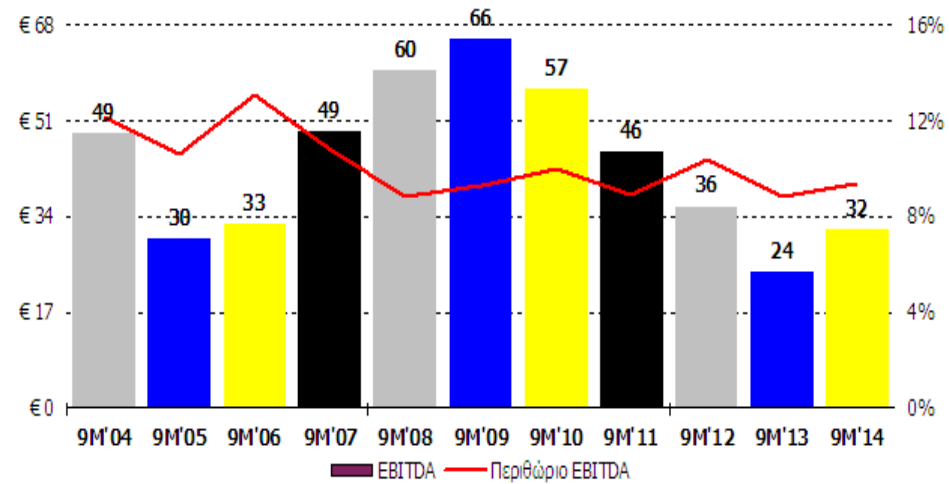
<i>ποσά σε € εκ</i>	<b>9Μ 2014</b>	<b>6Μ 2014</b>	<b>3Μ 2014</b>	<b>12Μ 2013</b>
Καθαρός Δανεισμός	539,6	534,3	(555,5)	(505,4)
<i>μεταβολή στον Καθαρό Δανεισμό από 31/12/2013</i>	<i>(34,2)</i>	<i>(28,9)</i>	<i>(50,1)</i>	
<b><i>μεταβολές κονδυλίων ισολογισμού έναντι 12Μ 2013</i></b>				
Δεδουλευμένες Απαιτήσεις από Πελάτες	(118,7)	(93,3)	(27,2)	
Πάγιο Ενεργητικό	(20,1)	(18,5)	13,3	
Προμηθευτές & Λοιπές Υποχρεώσεις	116,3	78,3	0,6	
Λοιπά Στοιχεία Ενεργητικού/Παθητικού	(9,4)	4,5	(36,9)	
	<i>(34,2)</i>	<i>(28,9)</i>	<i>(50,1)</i>	

# Εξέλιξη Εννεαμηνιαίων Οικονομικών Μεγεθών Ομίλου

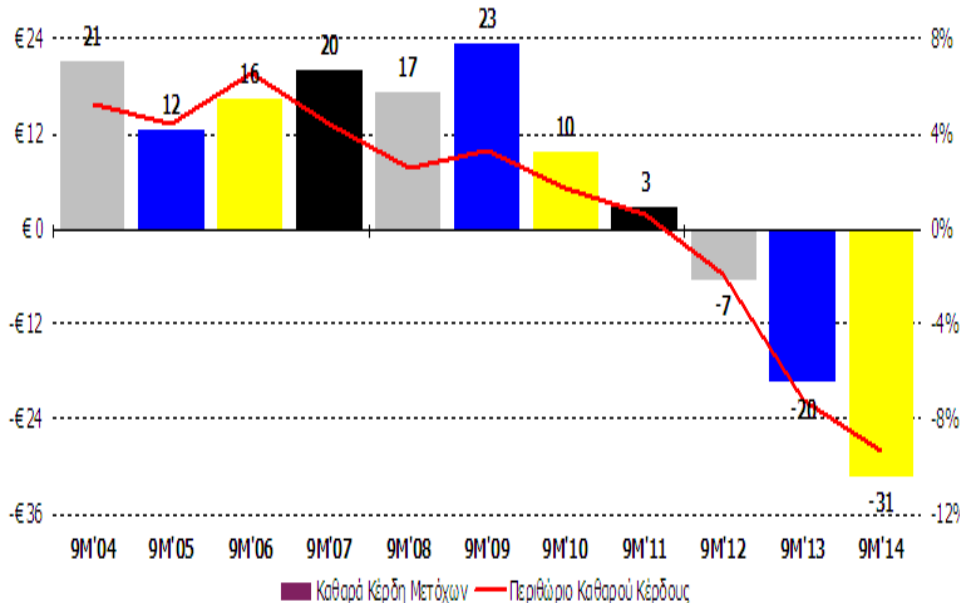
Κύκλος Εργασιών (σε € εκ)



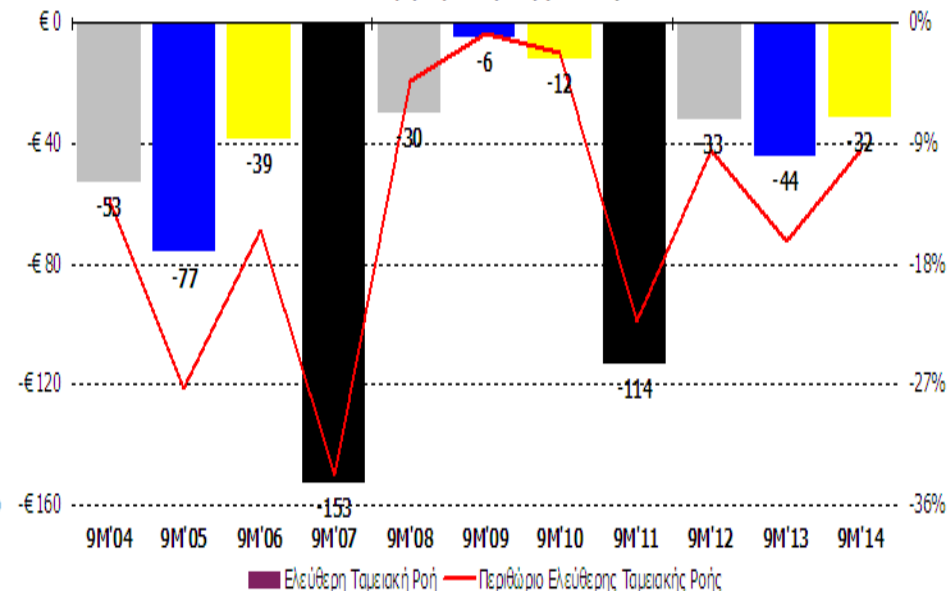
ΕΒΙΤΔΑ (σε € εκ)



Καθαρά Κέρδη Μετόχων (σε € εκ)



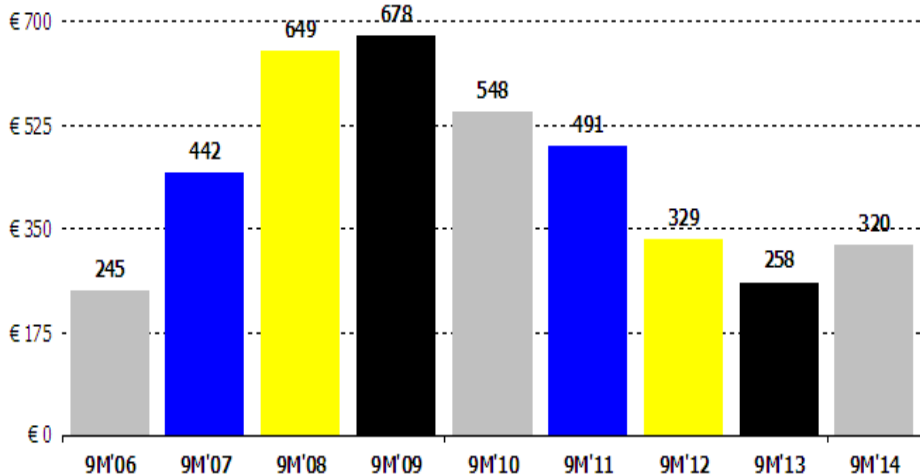
Ελεύθερη Ταμειακή Ροή (σε € εκ)



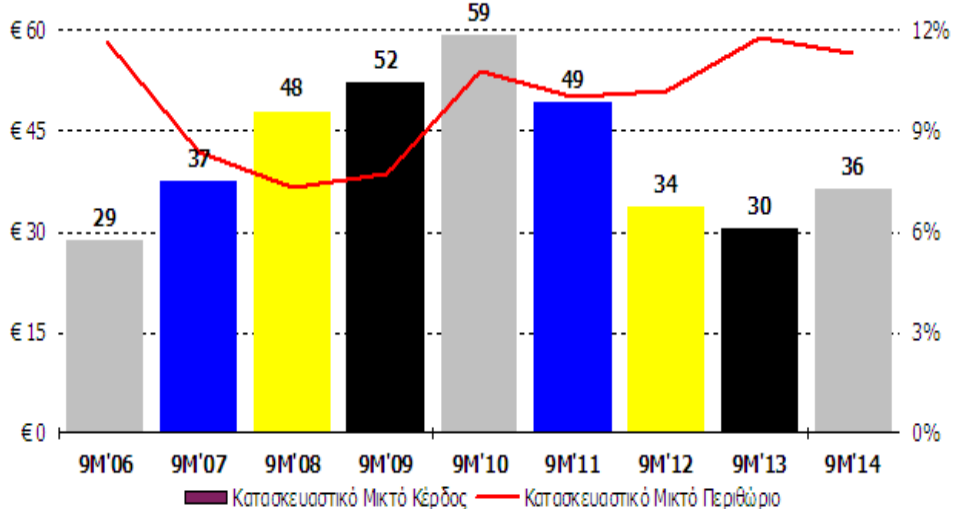


# Εξέλιξη Μεγεθών Εννεαμήνου Κατασκευαστικού Σκέλους

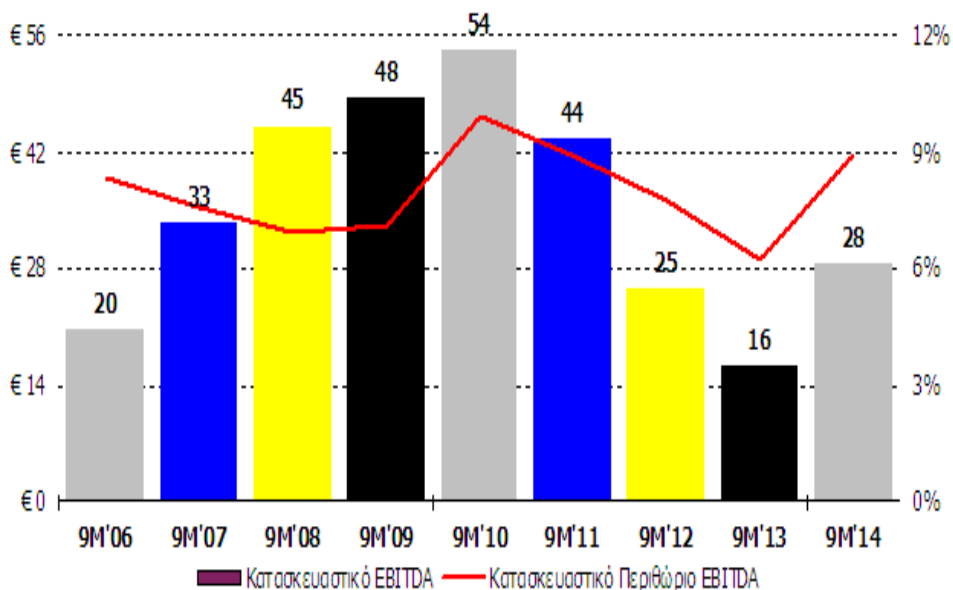
Κατασκευαστικός Κύκλος Εργασιών (σε € εκ)



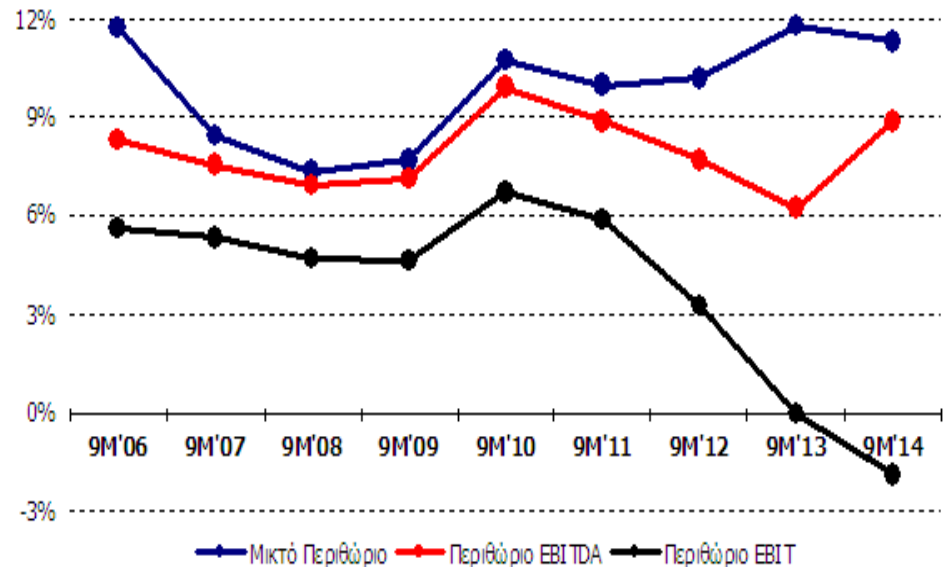
Κατασκευαστικό Μικτό Κέρδος (σε € εκ)



Κατασκευαστικό EBITDA (σε € εκ)

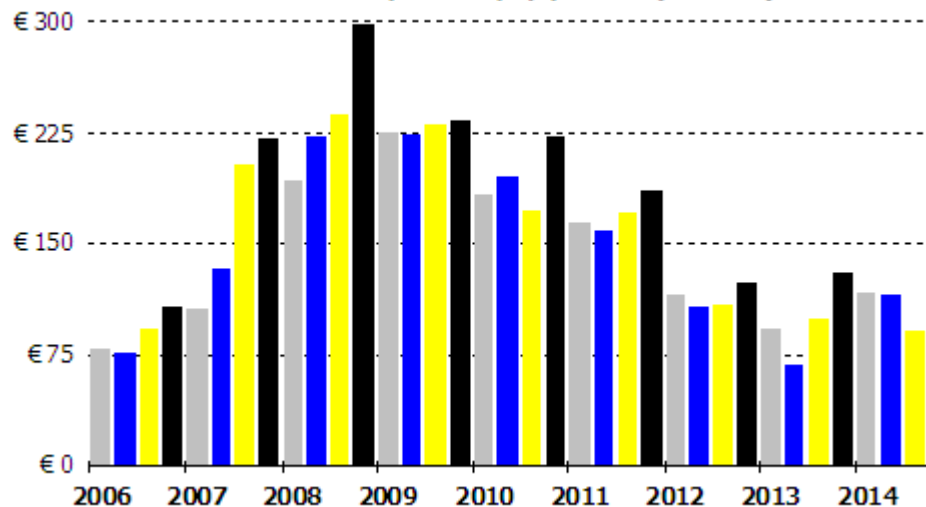


Κατασκευαστικά Περιθώρια Κέρδους

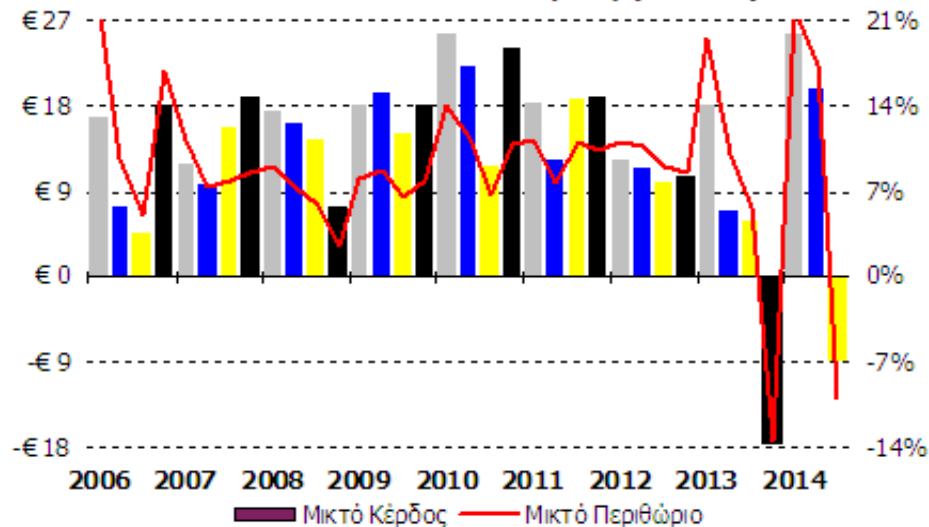


# Εξέλιξη Τριμηνιαίων Μεγεθών Κατασκευαστικού Σκέλους

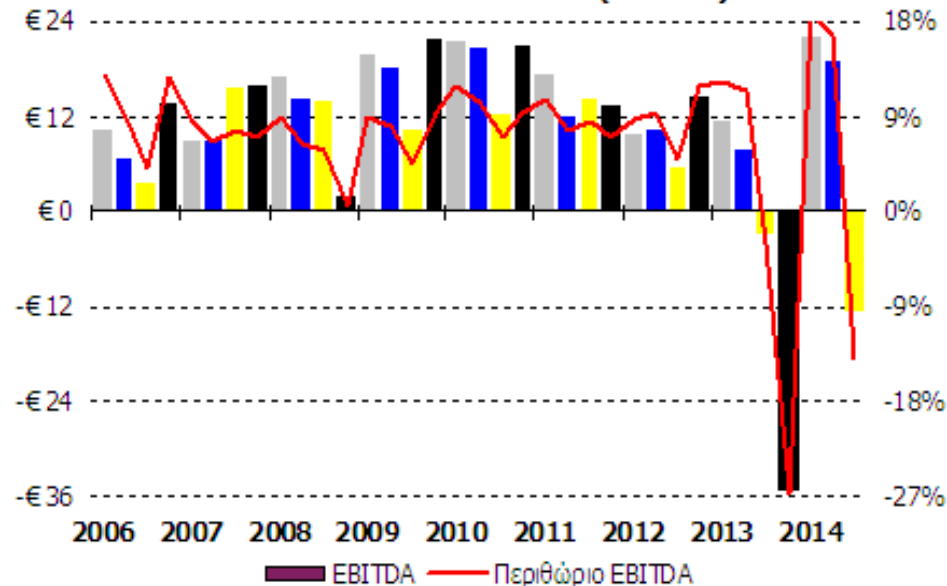
## Κατασκευαστικός Κύκλος Εργασιών (σε € εκ)



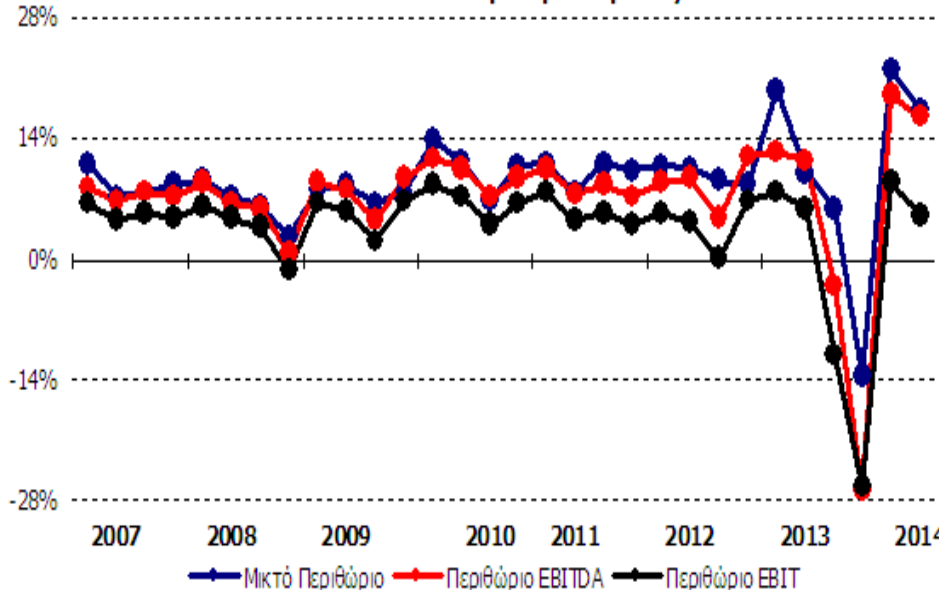
## Κατασκευαστικό Μικτό Κέρδος (σε € εκ)



## Κατασκευαστικό EBITDA (σε € εκ)



## Κατασκευαστικά Περιθώρια Κέρδους





## ΕΠΕΝΔΥΣΗ ΣΤΟ ΜΕΛΛΟΝ

Τμήμα Επενδυτικών Σχέσεων  
Άγγελος Κιοσκλής  
Αμαρουσίου-Χαλανδρίου 16, 151 25, Μαρούσι  
☎ 210-6375592, 210-6375000  
📞 6947-909049, 📠 210-6375779  
✉ [akiosklis@jp-avax.gr](mailto:akiosklis@jp-avax.gr)

