

Βασικά Οικονομικά Μεγέθη Ομίλου J&P-ΑΒΑΞ

**1^ο Εξάμηνο
& 2^ο Τρίμηνο 2014**

*σύμφωνα με τα
Διεθνή Λογιστικά Πρότυπα (IAS) και τα
Διεθνή Πρότυπα Χρηματοοικονομικής
Πληροφόρησης (IFRS)*

Αποτελέσματα Ομίλου – 1^ο Εξάμηνο

<i>ποσά σε € εκ</i>	2014	2013	<i>μεταβολή</i>
Κύκλος Εργασιών	241,7	169,9	42,2%
Μικτά Αποτελέσματα	46,4	24,2	91,5%
Λοιπά Έσοδα & Απομειώσεις / Διαγραφές	(18,1)	(1,9)	
Έξοδα Διοίκησης & Διάθεσης	(16,5)	(17,2)	
Αποτελέσματα Συγγενών Εταιριών	6,9	14,6	
Κέρδη Εκμετάλλευσης (EBIT)	18,7	19,7	-5,0%
Χρηματοοικονομικά Αποτελέσματα	(16,3)	(16,4)	
Κέρδη πρό Φόρων	2,4	3,2	-25,7%
Φόροι	(1,3)	(3,0)	
Καθαρά Κέρδη Περιόδου	1,1	0,3	
Δικαιώματα Μειοψηφίας	(1,9)	(1,4)	
Καθαρά Κέρδη Μετόχων	3,0	1,6	83,8%
EBITDA	44,5	28,5	56,1%

Αποτελέσματα Ομίλου – 2^ο Τρίμηνο

<i>ποσά σε € εκ</i>	2014	2013	<i>μεταβολή</i>
Κύκλος Εργασιών	121,7	73,0	66,6%
Μικτά Αποτελέσματα	21,0	6,5	224,8%
Λοιπά Έσοδα & Απομειώσεις / Διαγραφές	(10,6)	3,0	
Έξοδα Διοίκησης & Διάθεσης	(8,6)	(9,1)	
Αποτελέσματα Συγγενών Εταιριών	3,3	8,9	
Κέρδη Εκμετάλλευσης (EBIT)	5,1	9,3	-44,7%
Χρηματοοικονομικά Αποτελέσματα	(6,4)	(8,3)	
Κέρδη πρό Φόρων	(1,3)	0,9	
Φόροι	(0,3)	(1,8)	
Καθαρά Κέρδη Περιόδου	(4,0)	(0,9)	
Δικαιώματα Μειοψηφίας	2,6	(0,4)	
Καθαρά Κέρδη Μετόχων	(1,4)	(0,5)	
EBITDA	22,9	13,5	70,5%

Αποτελέσματα Ομίλου *ανά Δραστηριότητα*

<i>ποσά σε € εκ</i>	Κατασκευές	Παραχωρήσεις	Λοιπά*	Σύνολο
<u>6Μ 2014</u>				
Κύκλος Εργασιών	230,5	1,3	10,0	241,7
Μικτά Αποτελέσματα	45,1	(0,5)	1,8	46,4
ΕΒΙΤΔΑ	41,0	2,5	1,0	44,5
ΕΒΙΤ	15,8	2,4	0,4	18,7
Κέρδη πρό Φόρων				2,4
Καθαρά Κέρδη				1,1
<u>6Μ 2013</u>				
Κύκλος Εργασιών	159,8	1,2	8,9	169,9
Μικτά Αποτελέσματα	24,7	(1,3)	0,9	24,2
ΕΒΙΤΔΑ	19,1	9,3	0,1	28,5
ΕΒΙΤ	11,0	9,2	(0,5)	19,7
Κέρδη πρό Φόρων				3,2
Καθαρά Κέρδη				0,3

* κυρίως *Real Estate & Προκατασκευές*

Περιθώρια Κέρδους ανά Δραστηριότητα

<i>ποσά σε € εκ</i>	Κατασκευές	Παραχωρήσεις	Λοιπά*	Σύνολο
<u>6Μ 2014</u>				
Μικτά Αποτελέσματα	19,6%	(43,6%)	18,1%	19,2%
EBITDA	17,8%	202,6%	9,8%	18,4%
EBIT	6,9%	194,4%	4,3%	7,7%
Κέρδη πρό Φόρων				1,0%
Καθαρά Κέρδη				0,5%
<u>6Μ 2013</u>				
Μικτά Αποτελέσματα	15,4%	-108,4%	9,6%	14,3%
EBITDA	11,9%	765,0%	1,7%	16,8%
EBIT	6,9%	756,3%	(5,3)%	11,6%
Κέρδη πρό Φόρων				1,9%
Καθαρά Κέρδη				0,2%

* κυρίως Real Estate & Προκατασκευές

Αποτελέσματα Ομίλου *ανά Γεωγραφική Περιοχή*

<i>ποσά σε € εκ</i>	Ελλάδα	Εξωτερικό	Σύνολο
<u>6Μ 2014</u>			
Κύκλος Εργασιών	133,9	107,7	241,7
Μικτά Αποτελέσματα	20,5	25,9	46,4
ΕΒΙΤΔΑ	17,7	26,8	44,5
ΕΒΙΤ	6,3	12,4	18,7
Κέρδη πρό Φόρων	(3,7)	6,1	2,4
Καθαρά Κέρδη	(3,5)	4,7	1,1
<u>6Μ 2013</u>			
Κύκλος Εργασιών	102,6	67,3	169,9
Μικτά Αποτελέσματα	16,5	7,7	24,2
ΕΒΙΤΔΑ	25,5	3,0	28,5
ΕΒΙΤ	21,2	(1,5)	19,7
Κέρδη πρό Φόρων	7,6	(4,3)	3,2
Καθαρά Κέρδη	4,7	(4,4)	0,3

Περιθώρια Κέρδους *ανά Γεωγραφική Περιοχή*

<i>ποσά σε € εκ</i>	Ελλάδα	Εξωτερικό	Σύνολο
<u>6Μ 2014</u>			
Μικτά Αποτελέσματα	15,3%	24,1%	19,2%
EBITDA	13,2%	24,8%	18,4%
EBIT	4,7%	11,5%	7,7%
Κέρδη πρό Φόρων	(2,7%)	5,6%	1,0%
Καθαρά Κέρδη	(2,6%)	4,3%	0,5%
<u>6Μ 2013</u>			
Μικτά Αποτελέσματα	16,1%	11,5%	14,3%
EBITDA	24,8%	4,5%	16,8%
EBIT	20,6%	(2,2%)	11,6%
Κέρδη πρό Φόρων	7,4%	(6,4%)	1,9%
Καθαρά Κέρδη	4,6%	(6,5%)	0,2%

Ισολογισμός Ομίλου

<i>ποσά σε € εκ</i>	6Μ 2014	3Μ 2014	12Μ 2013	9Μ 2013	6Μ 2013	3Μ 2013	12Μ 2012
Πάγιο Ενεργητικό	541,1	572,9	559,5	587,9	600,6	595,7	584,1
Αποθέματα	34,6	28,3	26,9	29,5	27,5	27,7	29,4
Χρημ.Στ. προς πώληση (βραχ)	2,8	3,8	4,6	0,0	0,0	0,0	0,0
Δεδουλ.Απαιτήσ. από Πελάτες	690,7	624,6	597,4	656,8	627,1	644,7	625,8
Διαθέσιμα	86,1	63,3	98,2	71,7	54,6	41,4	62,2
<i>Σύνολο Ενεργητικού</i>	<i>1.355,3</i>	<i>1.292,9</i>	<i>1.286,7</i>	<i>1.346,0</i>	<i>1.309,7</i>	<i>1.309,5</i>	<i>1.301,5</i>
Μακροπρόθεσμος Δανεισμός	261,4	295,0	277,1	280,3	279,4	283,8	276,4
Λοιπές Μακροπρ. Υποχρεώσεις	93,7	96,9	102,5	90,4	91,0	93,8	75,3
Προμηθευτές & Λοιπές Υποχρ.	414,9	335,9	342,1	360,6	325,6	350,1	374,2
Βραχυπρόθεσμος Δανεισμός	359,0	323,9	326,5	319,0	299,1	269,8	269,0
Καθαρή Θέση	226,2	241,3	238,6	295,7	314,6	312,0	306,6
<i>Σύνολο Παθητικού</i>	<i>1.355,3</i>	<i>1.292,9</i>	<i>1.286,7</i>	<i>1.346,0</i>	<i>1.309,7</i>	<i>1.309,5</i>	<i>1.301,5</i>
Καθαρός Δανεισμός	534,3	555,5	505,4	527,6	523,9	512,2	483,2

Ταμειακές Ροές Ομίλου

ποσά σε € εκ

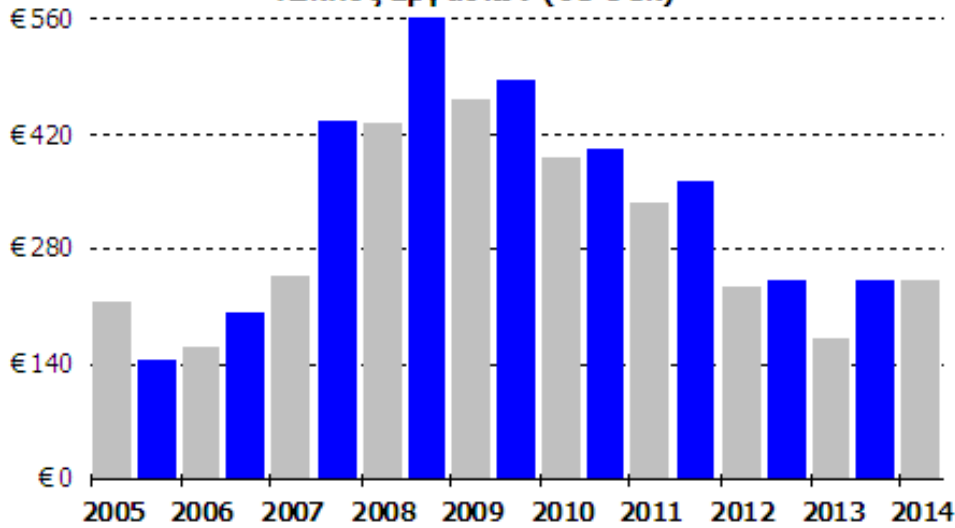
	1 ^ο Εξάμηνο		2 ^ο Τρίμηνο	
	2014	2013	2014	2013
Κέρδη πρό φόρων	2,4	3,2	(1,3)	0,9
Αποσβέσεις	8,2	8,8	4,1	4,2
Προβλέψεις	17,9	4,4	8,8	0,8
Καθαρό Χρηματοοικονομικό Κόστος	16,0	16,3	6,2	8,1
(Κέρδη) / Ζημιά από επενδύσεις σε Πάγια & Χρηματοοικονομικά Στοιχεία Ενεργητικού	(6,5)	(14,3)	(2,8)	(8,6)
Μεταβολή στο Κεφάλαιο Κίνησης	(56,3)	(35,9)	(8,9)	(6,2)
Λειτουργική Ταμειακή Ροή	(18,3)	(17,5)	6,1	(0,8)
Πάγιο Ενεργητικό	(7,4)	(8,1)	(4,9)	(2,9)
Καθαρή Μεταβολή σε Επενδύσεις	(17,3)	0,8	2,4	(0,7)
Καθαρό Καταβληθέν Χρημ/κό Κόστος	(14,6)	(17,9)	(11,1)	(9,3)
Είσπραξη Μερισμάτων	28,7	2,0	28,7	2,0
Επενδυτική Ταμειακή Ροή	(10,6)	(23,2)	15,1	(10,9)
Ελεύθερη Ταμειακή Ροή	(28,9)	(40,7)	21,2	(11,7)

Εξέλιξη Καθαρού Δανεισμού

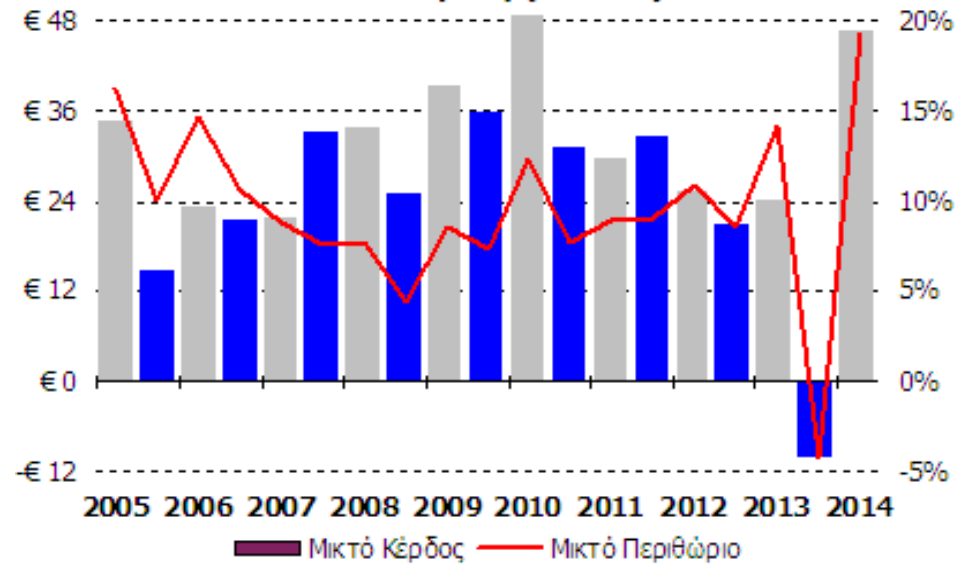
<i>ποσά σε € εκ</i>	6Μ 2014	3Μ 2014	12Μ 2013
Καθαρός Δανεισμός	534,3	(555,5)	(505,4)
<i>μεταβολή στον Καθαρό Δανεισμό από 31/12/2013</i>	<i>(28,9)</i>	<i>(50,1)</i>	
<i>μεταβολές κονδυλίων ισολογισμού έναντι 12Μ 2013</i>			
Δεδουλευμένες Απαιτήσεις από Πελάτες	(91,5)	(26,4)	
Πάγιο Ενεργητικό	(2,4)	(22,2)	
Προμηθευτές & Λοιπές Υποχρεώσεις	78,3	0,6	
Λοιπά	(13,3)	(2,2)	
	<i>(28,9)</i>	<i>(50,1)</i>	

Εξέλιξη Εξαμηνιαίων Οικονομικών Μεγεθών Ομίλου

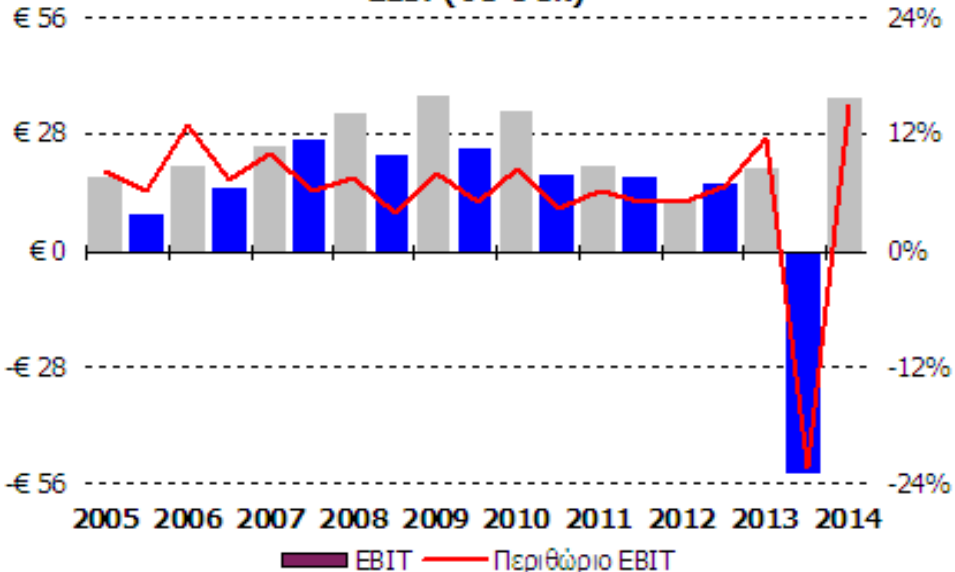
Κύκλος Εργασιών (σε € εκ)



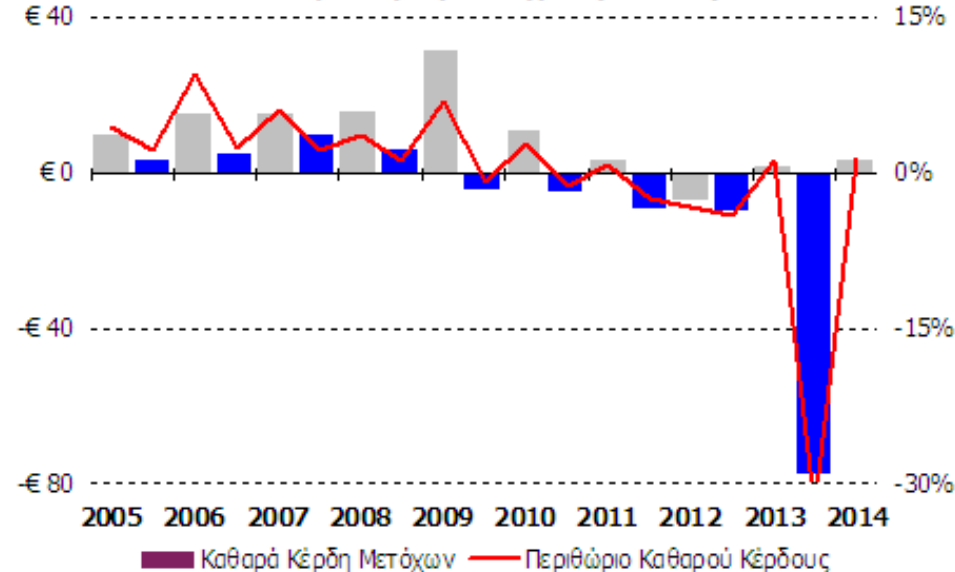
Μικτό Κέρδος (σε € εκ)



EBIT (σε € εκ)

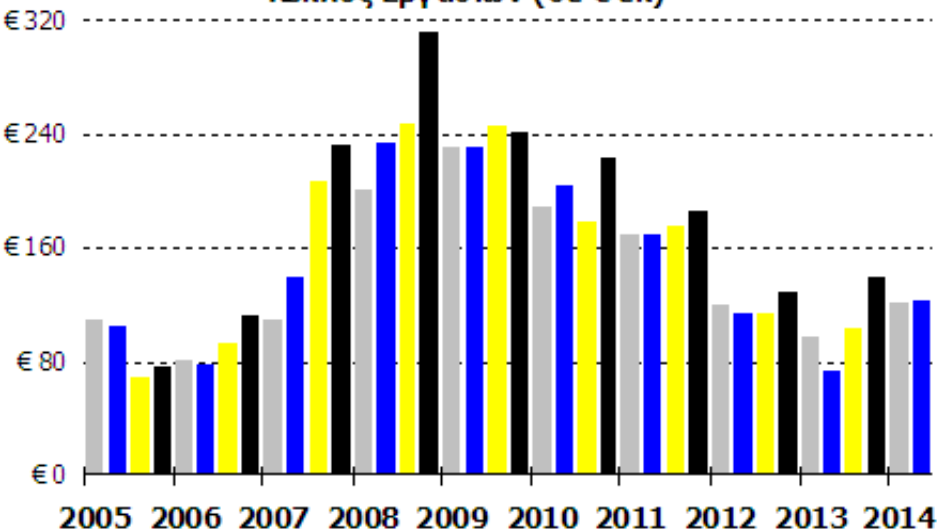


Καθαρά Κέρδη Μετόχων (σε € εκ)

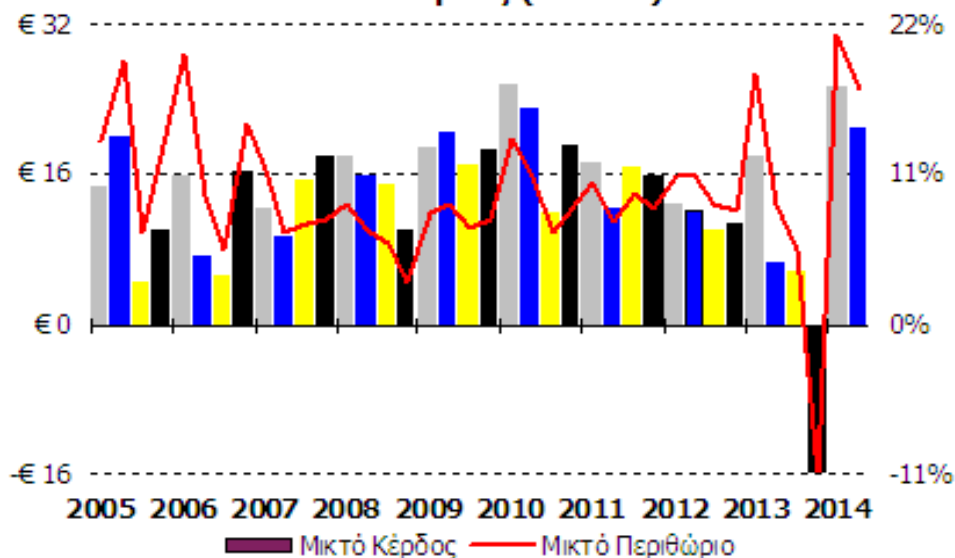


Εξέλιξη Τριμηνιαίων Οικονομικών Μεγεθών Ομίλου

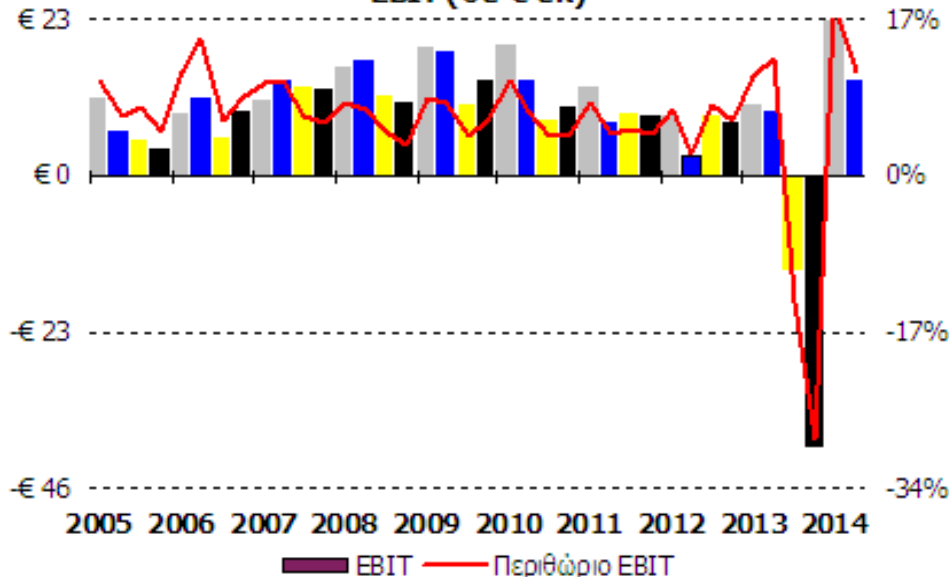
Κύκλος Εργασιών (σε € εκ)



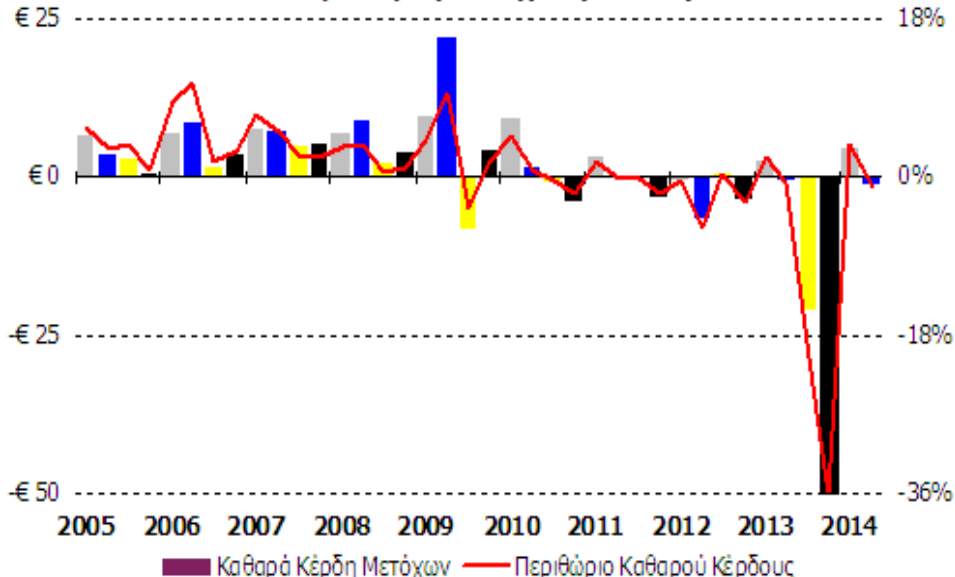
Μικτό Κέρδος (σε € εκ)



EBIT (σε € εκ)

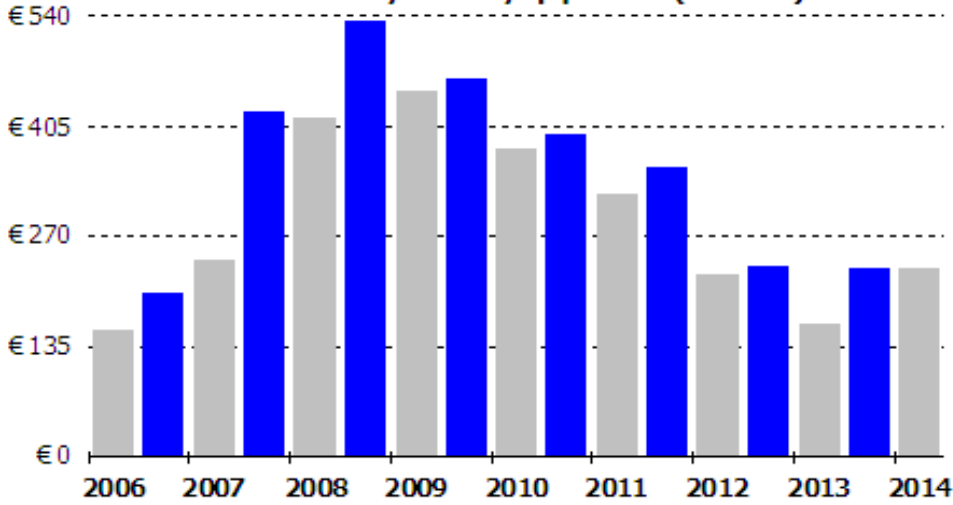


Καθαρά Κέρδη Μετόχων (σε € εκ)

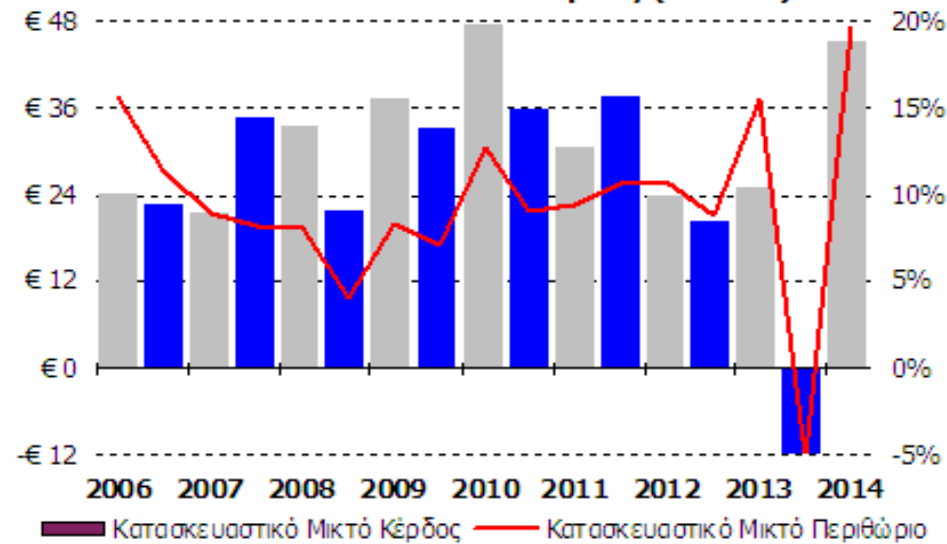


Εξέλιξη Εξαμηνιαίων Μεγεθών Κατασκευαστικού Σκέλους

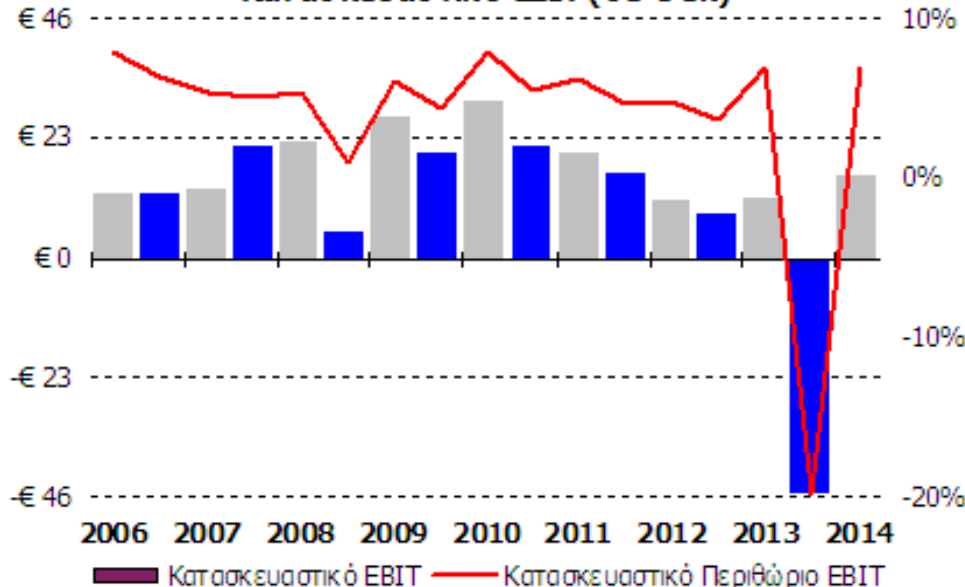
Κατασκευαστικός Κύκλος Εργασιών (σε € εκ)



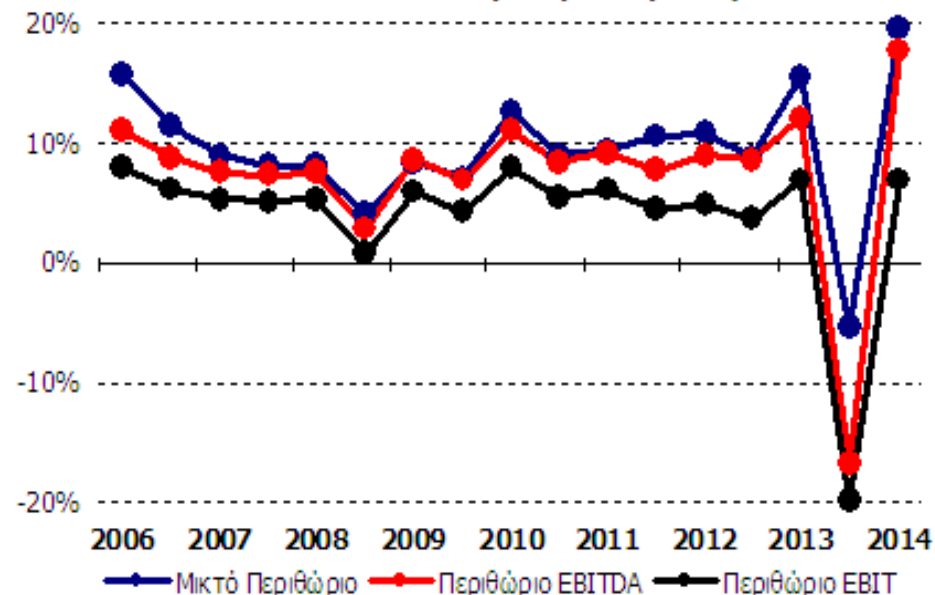
Κατασκευαστικό Μικτό Κέρδος (σε € εκ)



Κατασκευαστικό EBIT (σε € εκ)

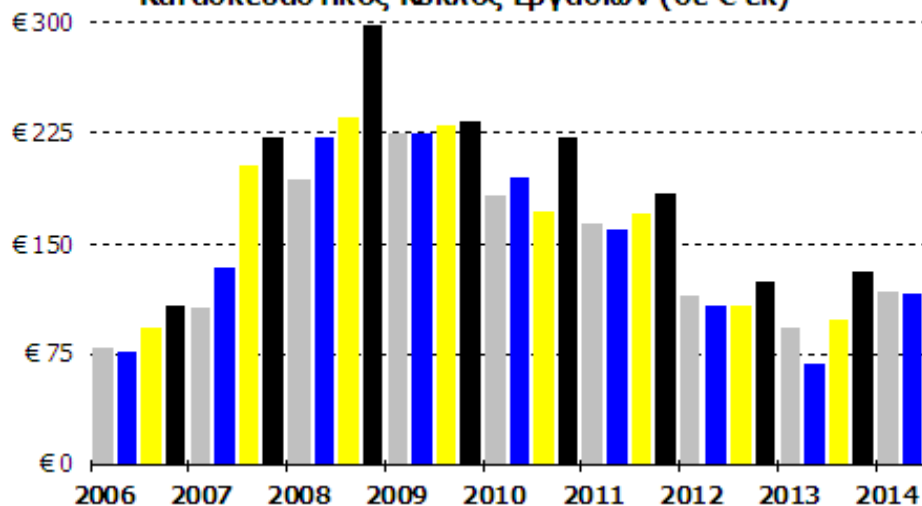


Κατασκευαστικά Περιθώρια Κέρδους

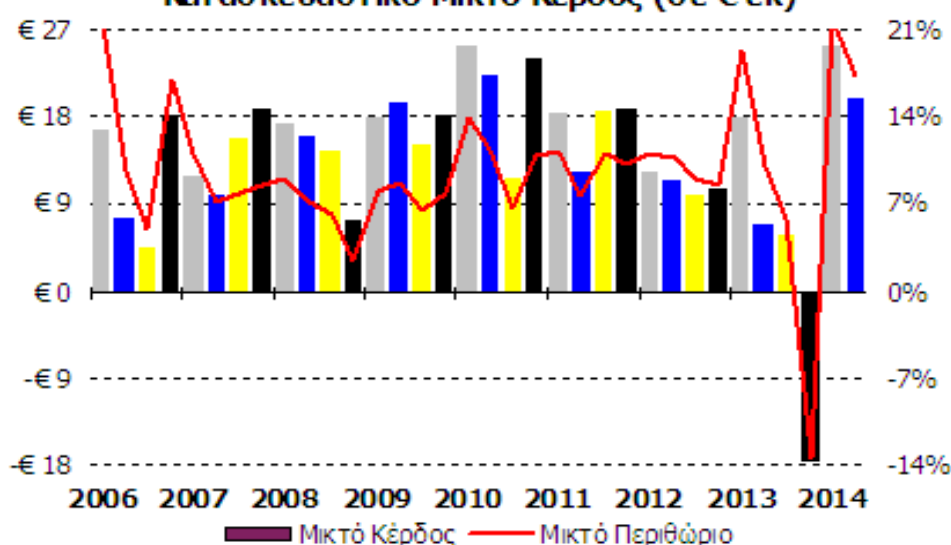


Εξέλιξη Τριμηνιαίων Μεγεθών Κατασκευαστικού Σκέλους

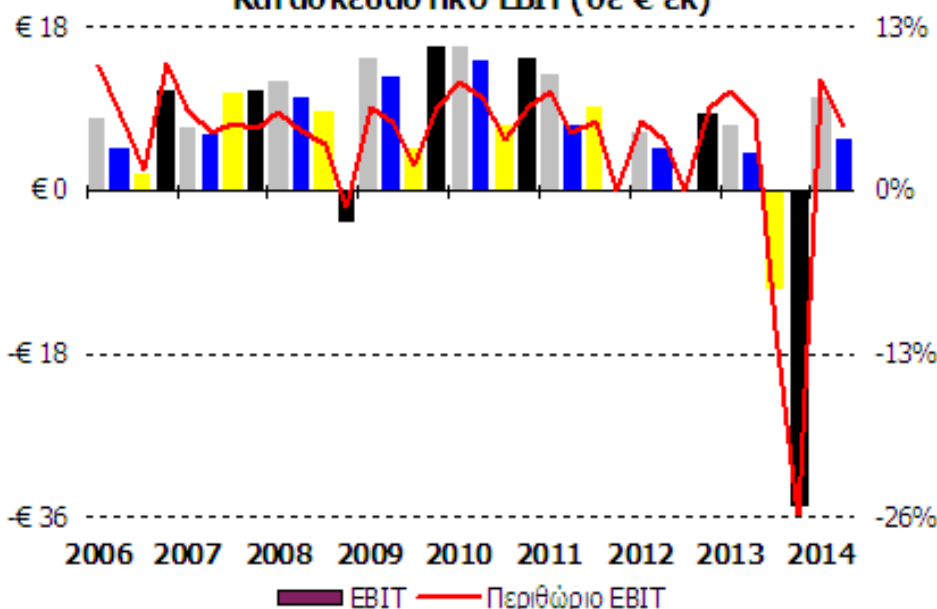
Κατασκευαστικός Κύκλος Εργασιών (σε € εκ)



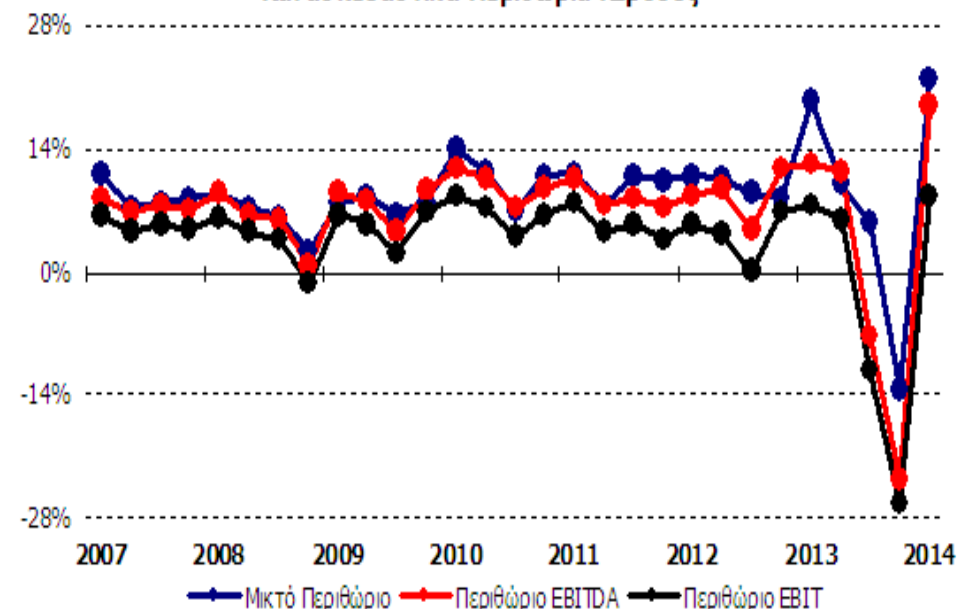
Κατασκευαστικό Μικτό Κέρδος (σε € εκ)



Κατασκευαστικό EBIT (σε € εκ)



Κατασκευαστικά Περιθώρια Κέρδους





ΕΠΕΝΔΥΣΗ ΣΤΟ ΜΕΛΛΟΝ

Τμήμα Επενδυτικών Σχέσεων
Άγγελος Κιοσκλής
Αμαρουσίου-Χαλανδρίου 16, 151 25, Μαρούσι
☎ 210-6375592, 210-6375000
📞 6947-909049, 📠 210-6375779
✉ akiosklis@jp-avax.gr

