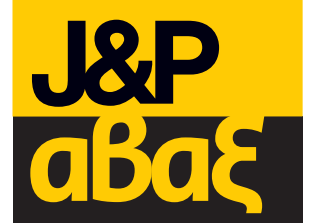


Παρουσία στο  
Εξωτερικό  
Νοέμβριος 2007

**J&P**  
*Development*







# Παρουσία στο Εξωτερικό

Οικιστική και Εμπορική  
Ανάπτυξη

## Πρόλογος

**Η** J&P Development είναι αναπτυξιακή και επενδυτική εταιρεία ακινήτων που δραστηριοποιείται στην Ελλάδα και στις χώρες της κεντροανατολικής Ευρώπης, με στόχο την ανάπτυξη έργων υψηλών προδιαγραφών και την επίτευξη υπεραξιών από επενδύσεις σε αναδυόμενες αγορές. Τα έργα της επικεντρώνονται στον οικιστικό τομέα με προϊόντα αστικής και παραθεριστικής κατοικίας ενώ η εταιρεία επενδύει και στον εμπορικό τομέα, σε επιλεγμένα ακίνητα επαγγελματικών χώρων.

Η J&P Development εφαρμόζει την τεχνογνωσία και την εμπειρία της και σε μη-ιδιόκτητα έργα, παρέχοντας επιλεκτικά επαγγελματικές υπηρεσίες διαχείρισης ακινήτων, διοίκησης έργων και μελετών αξιοποίησης ακίνητης περιουσίας. Με πολυετή εμπειρία και διαρκή διάθεση αναζήτησης, η J&P Development ερευνά τα δεδομένα και τις προοπτικές νέων αγορών και αξιολογεί τις αναπτυξιακές δυνατότητες των ακινήτων με γνώμονα την επιχειρηματική βιωσιμότητά τους και την μετέπειτα ποιοτική αξιοποίηση τους.

Για την αποτελεσματική εκτέλεση των δραστηριοτήτων της, η J&P Development είναι στελεχωμένη με υψηλού επιπέδου προσωπικό με κατάρτιση και εμπειρία τόσο στον οικονομικό και εμπορικό όσο και στον τεχνικό τομέα.

Με το κύρος της J&P-ΑΒΑΞ, ενός από τους μεγαλύτερους Ελληνικούς και διεθνείς κατασκευαστικούς Ομίλους του οποίου αποτελεί 100% θυγατρική εταιρεία, η J&P Development διαγράφει μία συνεχώς ανοδική πορεία επενδύοντας στην Ποιότητα και την Καινοτομία και προσανατολίζοντας τις ενέργειές της στην εξυπηρέτηση και την ικανοποίηση του πελάτη.

**Έργα σε διαδικασία  
αδειοδότησης**



## Ρουμανία

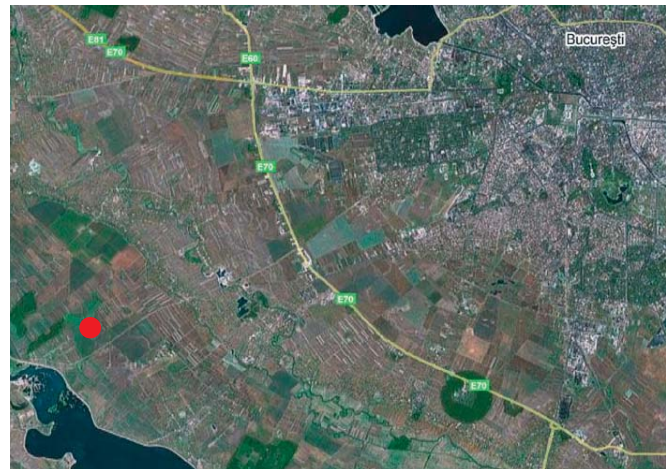
1. Οδός Sos. Panduri 14,  
(περιοχή ξενοδοχείου Marriott)  
Συμμετοχή J&P Development: 50%.

Οικιστική ανάπτυξη σε οικόπεδο 876 τμ. που βρίσκεται πλησίον του ξενοδοχείου Marriott στο κέντρο του Βουκουρεστίου, στο οποίο θα αναπτυχθεί σύγχρονο οικιστικό συγκρότημα. Η συνολική επιφάνεια ανωδομής ανέρχεται σε 7.200 τ.μ. και περιλαμβάνει 86 διαμερίσματα ενός, δύο και τριών υπνοδωματίων καθώς και έναν εμπορικό χώρο στο ισόγειο.

2. Οδός Verzisori 6-10  
(κοντά στη Λεωφόρο Splaiul Unirii)  
Συμμετοχή J&P Development: 100%

Έργο οικιστικής ανάπτυξης σε οικόπεδο 7.035 τμ. που βρίσκεται στο κέντρο του Βουκουρεστίου, πλησίον της κεντρικής Λεωφόρου Splaiul Unirii, στο οποίο θα αναπτυχθεί οικιστικό συγκρότημα 200 περίπου κατοικιών και ισόγειων εμπορικών χώρων. Το έργο βρίσκεται στη φάση σχεδιασμού.





## Επενδύσεις σε γη

### Ρουμανία

#### 1. Λεωφόρος Splaiul Unirii 66-68

**Συμμετοχή J&P Development: 100%**

Εμπορική ανάπτυξη σε οικόπεδο 778 τμ. που βρίσκεται στο κέντρο του Βουκουρεστίου και σε εξαιρετικά προεβλημένη θέση επί της κεντρικής Λεωφόρου Splaiul Unirii 66-68. Μελετάται η ανάπτυξη κτηρίου γραφείων ιδιαίτερης αισθητικής, εμβαδού μέχρι 4.000 τμ. που να συμβαδίζει με αυτήν την εξαιρετικά αξιολογημένη περιοχή του Βουκουρεστίου.

#### 2. Περιοχή Clinceni

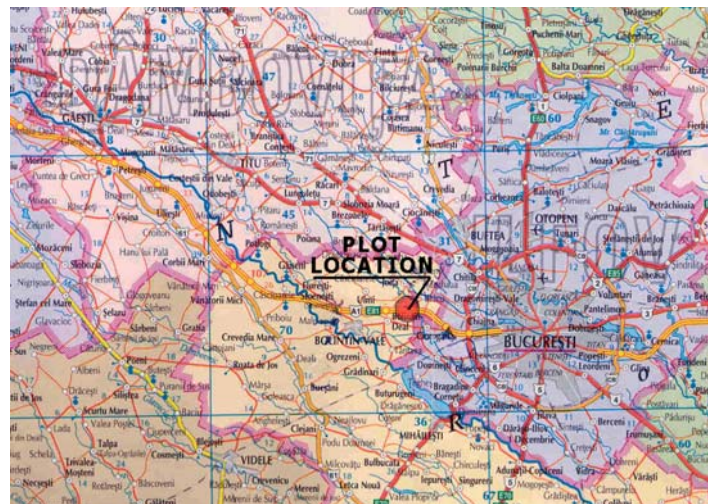
**Συμμετοχή J&P Development: 100%**

Έργο οικιστικής ανάπτυξης σε οικόπεδο που βρίσκεται στο Clinceni, μια κοινότητα στα νοτιοδυτικά περίχωρα του Βουκουρεστίου σε απόσταση περίπου 16 χλμ. από το κέντρο της πόλης. Έχει εμβαδόν περίπου 50 στρεμμάτων με δυνατότητα οικιστικής αξιοποίησης. Το έργο βρίσκεται στα αρχικά στάδια της μελέτης. Η εκπόνηση του σχεδιασμού πραγματοποιείται λαμβάνοντας υπόψη τη σημαντική ανάπτυξη που αναμένεται άμεσα στην περιοχή.

#### 3. Εθνική Οδός Βουκουρέστι-Πιτέστι 21<sup>ο</sup> χλμ.

**Συμμετοχή J&P Development: 100%**

Έργο εμπορικής ανάπτυξης σε οικόπεδο έκτασης 101 στρεμμάτων το οποίο βρίσκεται στα δυτικά περίχωρα του Βουκουρεστίου και συγκεκριμένα στο 21ο χλμ. της Εθνικής Οδού Βουκουρέστι-Πιτέστι. Η δυνατότητα δόμησης του οικοπέδου ανέρχεται σε 150.000 τμ. μικτών εμπορικών χρήσεων (αποθηκευτικοί χώροι – logistics, ελαφριά βιομηχανία, εμπορικές χρήσεις). Εξετάζονται διάφορα σενάρια ανάπτυξης λαμβάνοντας υπόψη τη σημαντική εξελικτική πορεία της περιοχής τόσο σε εμπορικούς όσο και σε αποθηκευτικούς χώρους.

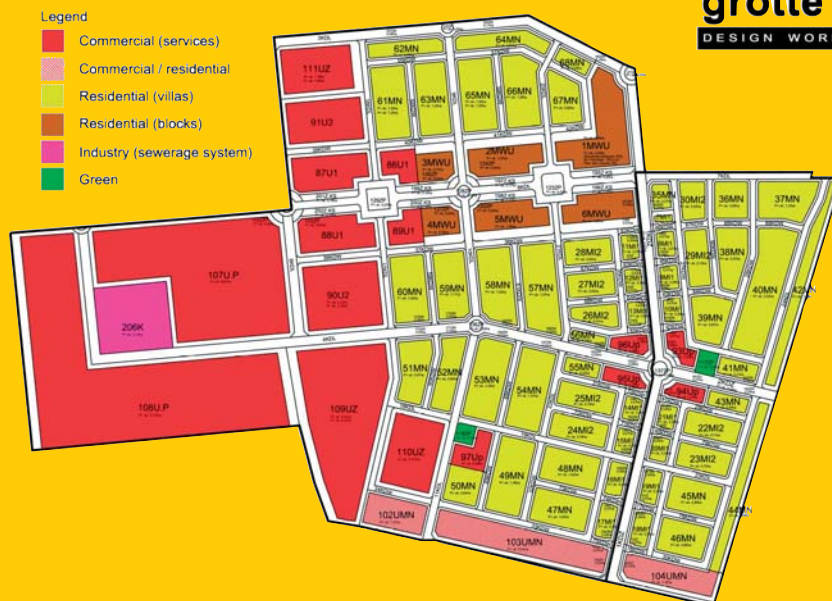




## Πολωνία

### 1.Επένδυση σε έκταση στο Zlotopolice Συμμετοχή J&P Development: 25%

Η έκταση βρίσκεται στην περιοχή Zlotopolice, περίπου 37 χλμ. βορειοανατολικά του κέντρου της Βαρσοβίας και αποτελείται από 1.300 στρέμματα με δυνατότητα δόμησης περίπου 1.100.000 τ.μ. Οι επιτρεπόμενες χρήσεις είναι οικιστικές, εμπορικές, βιοτεχνικές και αποθηκευτικές, πολιτιστικών και αθλητικών εγκαταστάσεων. Το έργο βρίσκεται στα πρώτα στάδια της μελέτης για την καλύτερη δυνατή αξιοποίησή του.





Φραγκοκλησιάς 9  
151 25 Μαρούσι  
Αθήνα  
Τηλ.: 210 6101 000  
Fax: 210 6104 443  
[www.jpdevelopment.gr](http://www.jpdevelopment.gr)