

***Ετήσια Ενημέρωση Αναλυτών
σύμφωνα με το άρθρο 4.1.4.3.2 του
Κανονισμού του Χρηματιστηρίου Αθηνών***

**Οικονομικά Αποτελέσματα
Ομίλου J&P-ΑΒΑΞ
2015**

***σύμφωνα με τα
Διεθνή Λογιστικά Πρότυπα (IAS)
και τα Διεθνή Πρότυπα Χρηματοοικονομικής
Πληροφόρησης (IFRS)***

15.04.2016



Αποτελέσματα Ομίλου

<i>ποσά σε € εκ</i>	2015	2014
Κύκλος Εργασιών	500,3	518,1
Μικτά Αποτελέσματα	41,5	54,7
Λοιπά Έσοδα & Απομειώσεις / Διαγραφές	(14,0)	(52,1)
Έξοδα Διοίκησης & Διάθεσης	(36,8)	(38,8)
Αποτελέσματα Συγγενών Εταιριών	10,2	13,7
Κέρδη Εκμετάλλευσης (EBIT)	1,0	(22,4)
Χρηματοοικονομικά Αποτελέσματα	(32,4)	(32,6)
Κέρδη πρό Φόρων	(31,4)	(55,1)
Φόροι	(6,2)	14,5
Καθαρά Κέρδη Περιόδου	(37,6)	(40,6)
Δικαιώματα Μειοψηφίας	(4,9)	(5,3)
Καθαρά Κέρδη Μετόχων	(32,7)	(35,2)
EBITDA	26,4	49,7

Αποτελέσματα Ομίλου *ανά Δραστηριότητα*

<i>ποσά σε € εκ</i>	Κατασκευές	Παραχωρήσεις	Λοιπά	Σύνολο
<u>2015</u>				
Κύκλος Εργασιών	463,7	17,6	19,0	500,3
EBITDA	21,2	3,5	1,7	26,4
	<i>4,6%</i>	<i>20,1%</i>	<i>9,2%</i>	<i>5,3%</i>
Κέρδη πρό Φόρων				(31,4)
				<i>(6,3%)</i>
<u>2014</u>				
Κύκλος Εργασιών	494,3	5,4	18,4	518,1
EBITDA	41,3	6,0	2,4	49,7
	<i>8,4%</i>	<i>115,1%</i>	<i>13,3%</i>	<i>9,6%</i>
Κέρδη πρό Φόρων				(55,1)
				<i>(10,6%)</i>

Αποτελέσματα Ομίλου *ανά Γεωγραφική Περιοχή*

<i>ποσά σε € εκ</i>	Ελλάδα	Εξωτερικό	Σύνολο
<u>2015</u>			
Κύκλος Εργασιών	291,6	208,7	500,3
EBITDA	42,7	(16,3)	26,4
	<i>14,7%</i>	<i>(7,8%)</i>	<i>5,3%</i>
Κέρδη πρό Φόρων			(31,4)
			<i>(6,3%)</i>
<u>2014</u>			
Κύκλος Εργασιών	332,4	185,7	518,1
EBITDA	63,1	(13,4)	49,7
	<i>19,0%</i>	<i>(7,2%)</i>	<i>9,6%</i>
Κέρδη πρό Φόρων			(55,1)
			<i>(10,6%)</i>

Ισολογισμός Ομίλου

<i>ποσά σε € εκ</i>	12M 2015	9M 2015	6M 2015	3M 2015	12M 2014
Πάγιο Ενεργητικό	531,3	544,5	542,4	557,3	555,9
Αποθέματα	36,8	38,6	37,7	42,1	40,2
Χρημ.Στ. προς πώληση (βραχ)	12,1	1,5	2,3	2,0	1,9
Δεδουλ.Απαιτήσ. από Πελάτες	627,1	703,1	758,3	774,0	713,5
Ταμειακά Διαθέσιμα	103,8	73,6	81,3	68,9	80,1
<i>Σύνολο Ενεργητικού</i>	<i>1.311,0</i>	<i>1.361,2</i>	<i>1.421,8</i>	<i>1.444,3</i>	<i>1.391,6</i>
Μακροπρόθεσμος Δανεισμός	419,2	420,2	411,9	428,8	431,6
Λοιπές Μακροπρ. Υποχρεώσεις	85,8	91,5	89,3	88,4	88,4
Προμηθευτές & Λοιπές Υποχρ.	456,2	501,0	549,2	558,2	481,0
Βραχυπρόθεσμος Δανεισμός	172,4	159,4	159,2	158,2	173,8
Καθαρή Θέση	177,4	189,0	212,2	210,6	216,8
<i>Σύνολο Παθητικού</i>	<i>1.311,0</i>	<i>1.361,2</i>	<i>1.421,8</i>	<i>1.444,3</i>	<i>1.391,6</i>
Μακροπρόθεσμος Δανεισμός	419,2	(420,2)	(411,9)	(428,8)	(431,6)
Βραχυπρόθεσμος Δανεισμός	172,4	(159,4)	(159,2)	(158,2)	(173,8)
Ταμειακά Διαθέσιμα	103,8	73,6	81,3	68,9	80,1
Καθαρός Δανεισμός	(487,8)	(506,1)	(489,9)	(518,2)	(525,2)

Ταμειακές Ροές Ομίλου

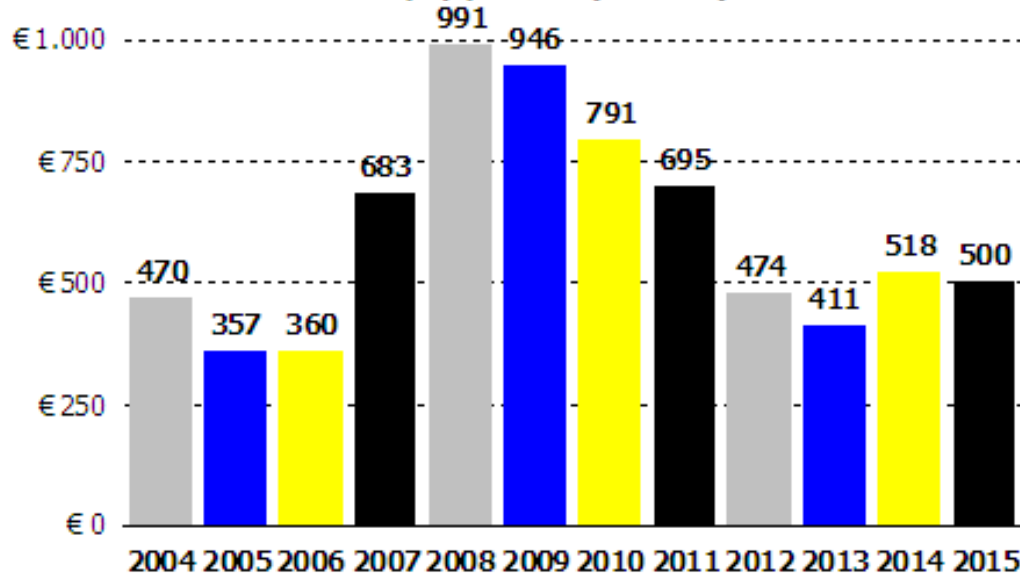
<i>ποσά σε € εκ</i>	2015	2014
Κέρδη πρό φόρων	(31,4)	(55,1)
Αποσβέσεις	11,9	16,4
Προβλέψεις	13,7	57,2
Καθαρό Χρηματοοικονομικό Κόστος	31,9	32,1
(Κέρδη) / Ζημιά από επενδύσεις σε Πάγια & Χρηματοοικονομικά Στοιχεία Ενεργητικού	(5,0)	(11,7)
Μεταβολή στο Κεφάλαιο Κίνησης	(1,9)	(28,8)
Λειτουργική Ταμειακή Ροή	19,3	10,3
Πάγιο Ενεργητικό	(7,1)	(8,6)
Καθαρή Μεταβολή σε Επενδύσεις	32,5	(23,3)
Καθαρό Καταβληθέν Χρηματοοικονομικό Κόστος	(26,4)	(34,5)
Είσπραξη Μερισμάτων	18,4	36,4
Επενδυτική Ταμειακή Ροή	17,4	(30,1)
Ελεύθερη Ταμειακή Ροή	36,6	(19,8)
(Αύξηση) / Μείωση στους Πελάτες	(179,0)	(155,4)
(Αύξηση) / Μείωση στα Κατασκευαστικά Συμβόλαια	77,8	40,8
Αύξηση / (Μείωση) στους Προμηθευτές	(143,5)	(67,3)
Λοιπές Καθαρές Απαιτήσεις & Υποχρεώσεις	242,9	153,1
(Αύξηση) / Μείωση στο Κεφάλαιο Κίνησης	(1,9)	(28,8)

Εξέλιξη Καθαρού Δανεισμού

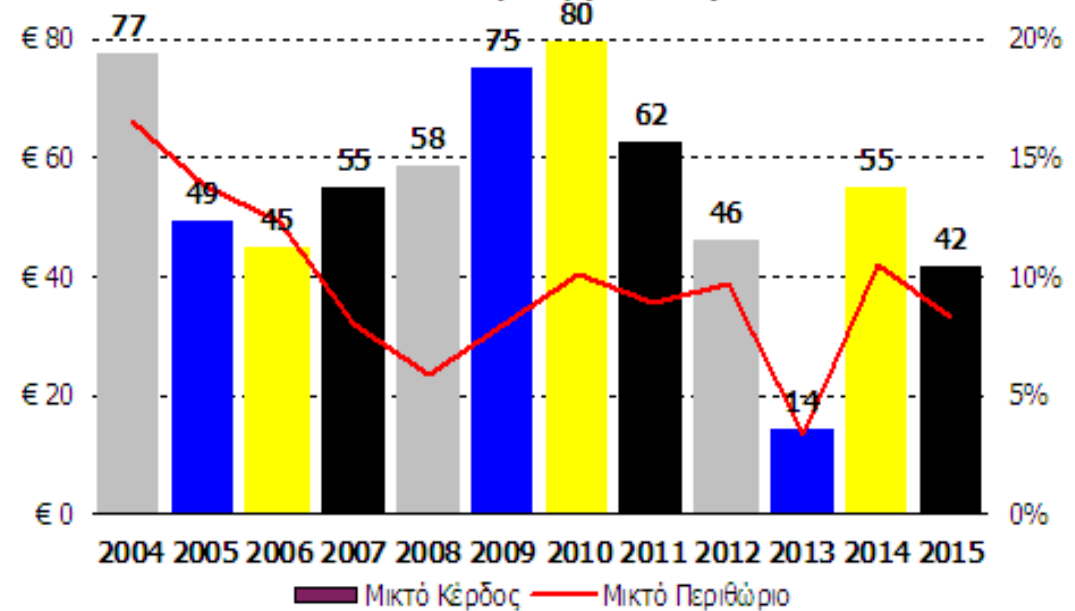
<i>ποσά σε € εκ</i>	12M 2015	9M 2015	6M 2015	3M 2015	12M 2014
Καθαρός Δανεισμός	(487,8)	(506,1)	(489,9)	(518,2)	(525,2)
<i>μεταβολή στον Καθαρό Δανεισμό από 31.12.2014</i>	<u>37,4</u>	<u>19,1</u>	<u>35,4</u>	<u>7,1</u>	
<i>μεταβολές κονδυλίων ισολογισμού έναντι 12M 2014</i>					
Δεδουλευμένες Απαιτήσεις από Πελάτες	86,3	10,3	(44,8)	(60,5)	
Πάγιο Ενεργητικό	(24,7)	(11,5)	(13,6)	1,4	
Προμηθευτές & Λοιπές Υποχρεώσεις	(28,2)	23,8	71,8	83,0	
Λοιπά Στοιχεία Ενεργητικού/Παθητικού	4,0	(3,5)	22,0	(16,8)	
	<u>37,4</u>	<u>19,1</u>	<u>35,4</u>	<u>7,1</u>	

Εξέλιξη Ετήσιων Οικονομικών Μεγεθών Ομίλου

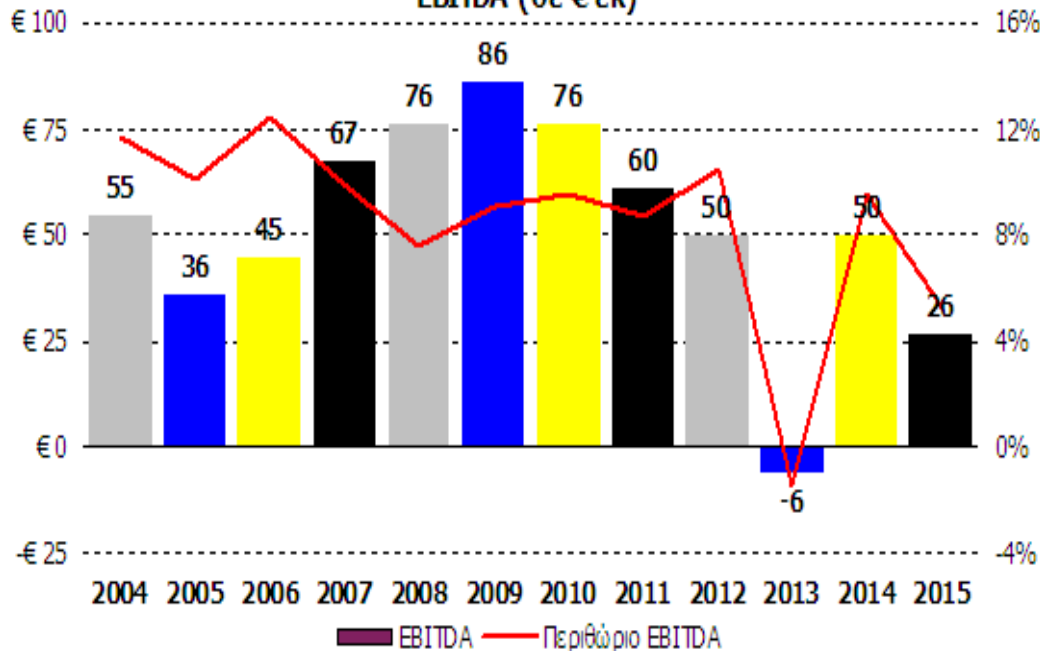
Κύκλος Εργασιών (σε € εκ)



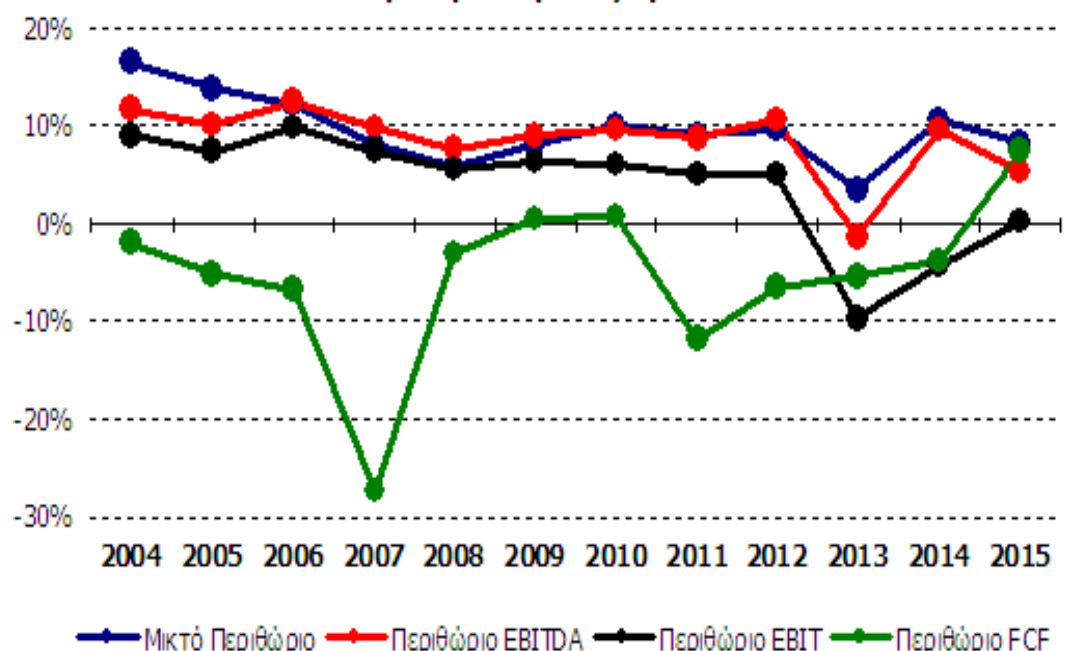
Μικτό Κέρδος (σε € εκ)



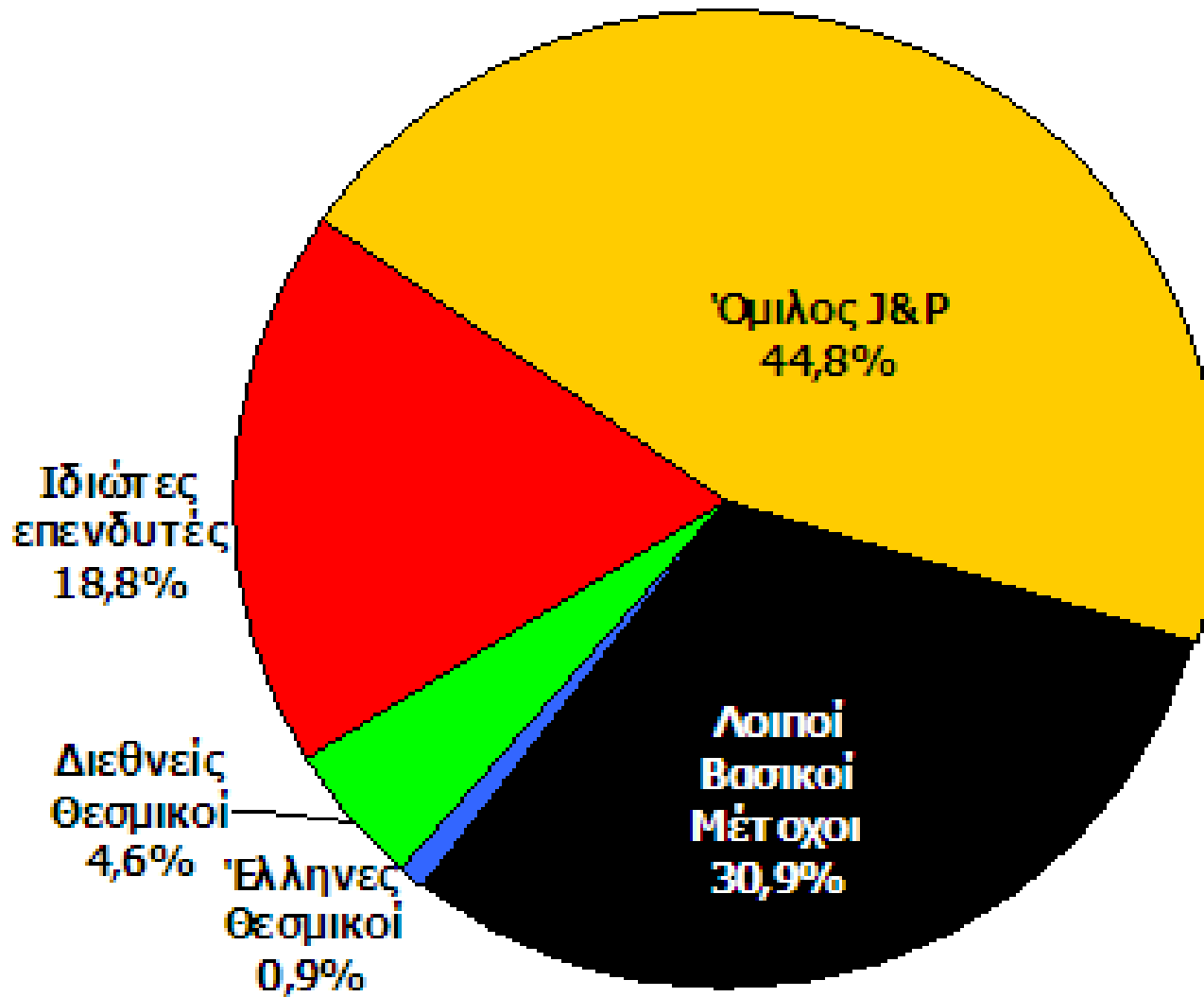
EBITDA (σε € εκ)



Περιθώρια Κέρδους Ομίλου



Μετοχική Βάση, τέλος Μαρτίου 2016





ΕΠΕΝΔΥΣΗ ΣΤΟ ΜΕΛΛΟΝ

Τμήμα Επενδυτικών Σχέσεων
Άγγελος Κιοσκλής
Αμαρουσίου-Χαλανδρίου 16, 151 25, Μαρούσι
☎ 210-6375592, 210-6375000
📞 6947-909049, 📠 210-6375779
✉ akiosklis@jp-avax.gr

