

*Ετήσια Ενημέρωση Αναλυτών
σύμφωνα με το άρθρο 4.1.4.3.2 του
Κανονισμού του Χρηματιστηρίου Αθηνών*

**Οικονομικά Αποτελέσματα
Ομίλου J&P-ΑΒΑΞ
2014**

*σύμφωνα με τα
Διεθνή Λογιστικά Πρότυπα (IAS)
και τα Διεθνή Πρότυπα Χρηματοοικονομικής
Πληροφόρησης (IFRS)*

22.04.2015



Σχολιασμός Αποτελεσμάτων

Τα αποτελέσματα Ομίλου του 2014 επιβαρύνθηκαν με έκτακτες προβλέψεις συνολικού ύψους €55,7 εκ, έναντι €16,7 εκ το 2013:

- ❑ διαγραφή επισφαλών απαιτήσεων ύψους €16,7 εκ, εκ των οποίων ποσό €11,3 εκ αφορά στην θυγατρική ΑΘΗΝΑ κυρίως στο εξωτερικό
- ❑ απομείωση της συνολικής αξίας των συμμετοχών του Ομίλου ύψους €39,0 εκ, με απομείωση κατά €36,0 εκ της υπεραξίας της θυγατρικής ΑΘΗΝΑ και κατά €3,0 εκ στις λοιπές συμμετοχές εσωτερικού.

Το ανεκτέλεστο υπόλοιπο των έργων του Ομίλου διατηρείται σε υψηλά επίπεδα την 31.12.2014, με τις υπογεγραμμένες συμβάσεις να ανέρχονται σε €1,9 δις ενώ υπήρχαν και πρόσθετες προς υπογραφή συμβάσεις συνολικής αξίας €0,2 δις περίπου.

Ο Όμιλος συνεχίζει να διεκδικεί σημαντικά έργα στην εγχώρια και διεθνή αγορά, και εκτιμά ότι ο τζίρος και η κερδοφορία από το 2015 θα ανακάμψουν και θα σταθεροποιηθούν σε μακροχρόνια βάση με τη βοήθεια των εσόδων από το χαρτοφυλάκιο παραχωρήσεων του Ομίλου.

Αποτελέσματα Ομίλου

<i>ποσά σε € εκ</i>	2014	2013
Κύκλος Εργασιών	518,1	410,7
Μικτά Αποτελέσματα	54,7	14,1
Λοιπά Έσοδα & Απομειώσεις / Διαγραφές	(52,1)	(26,3)
Έξοδα Διοίκησης & Διάθεσης	(38,8)	(37,7)
Αποτελέσματα Συγγενών Εταιριών	13,7	10,3
Κέρδη Εκμετάλλευσης (EBIT)	(22,4)	(39,7)
Χρηματοοικονομικά Αποτελέσματα	(32,6)	(31,8)
Κέρδη πρό Φόρων	(55,1)	(71,5)
Φόροι	14,5	(1,4)
Καθαρά Κέρδη Περιόδου	(40,6)	(72,9)
Δικαιώματα Μειοψηφίας	(5,3)	(3,2)
Καθαρά Κέρδη Μετόχων	(35,2)	(69,7)
EBITDA	49,7	(6,0)

Αποτελέσματα Ομίλου *ανά Δραστηριότητα*

<i>ποσά σε € εκ</i>	Κατασκευές	Παραχωρήσεις	Λοιπά	Σύνολο
<u>2014</u>				
Κύκλος Εργασιών	494,3	5,4	18,4	518,1
Μικτά Αποτελέσματα	52,0	(0,9)	3,7	54,7
EBITDA	41,3	6,0	2,4	49,7
EBIT	(25,1)	5,8	(3,1)	(22,4)
Κέρδη πρό Φόρων				(55,1)
Καθαρά Κέρδη				(40,6)
<u>2013</u>				
Κύκλος Εργασιών	388,8	2,5	19,5	410,7
Μικτά Αποτελέσματα	12,7	(1,6)	2,9	14,1
EBITDA	(3,4)	0,2	(2,8)	(6,0)
EBIT	(34,6)	0,0	(5,1)	(39,7)
Κέρδη πρό Φόρων				(71,5)
Καθαρά Κέρδη				(72,9)

Περιθώρια Κέρδους *ανά Δραστηριότητα*

<i>ποσά σε € εκ</i>	Κατασκευές	Παραχωρήσεις	Λοιπά	Σύνολο
<u>2014</u>				
Μικτά Αποτελέσματα	10,5%	(17,7%)	20,0%	10,6%
EBITDA	8,4%	111,5%	13,3%	9,6%
EBIT	(5,1%)	107,6%	(16,9%)	(4,3%)
Κέρδη πρό Φόρων				(10,6%)
Καθαρά Κέρδη				(7,8%)
<u>2013</u>				
Μικτά Αποτελέσματα	3,3%	(63,5%)	15,1%	3,4%
EBITDA	(0,9%)	9,3%	(14,3%)	(1,5%)
EBIT	(8,9%)	0,7%	(26,4%)	(9,7%)
Κέρδη πρό Φόρων				(17,4%)
Καθαρά Κέρδη				(17,7%)

Αποτελέσματα Ομίλου *ανά Γεωγραφική Περιοχή*

<i>ποσά σε € εκ</i>	Ελλάδα	Εξωτερικό	Σύνολο
<u>2014</u>			
Κύκλος Εργασιών	332,4	186,0	518,3
Μικτά Αποτελέσματα	63,9	(9,2)	54,7
EBITDA	63,1	(13,4)	49,7
EBIT	43,8	(66,2)	(22,4)
Κέρδη πρό Φόρων	22,7	(77,8)	(55,1)
Καθαρά Κέρδη	38,6	(79,2)	(40,6)
<u>2013</u>			
Κύκλος Εργασιών	214,4	196,3	410,7
Μικτά Αποτελέσματα	14,6	(0,5)	14,1
EBITDA	(2,5)	(3,5)	(6,0)
EBIT	(24,0)	(15,7)	(39,7)
Κέρδη πρό Φόρων	(48,6)	(22,8)	(71,5)
Καθαρά Κέρδη	(49,7)	(23,1)	(72,9)

Περιθώρια Κέρδους *ανά Γεωγραφική Περιοχή*

<i>ποσά σε € εκ</i>	Ελλάδα	Εξωτερικό	Σύνολο
<u>2014</u>			
Μικτά Αποτελέσματα	19,2%	(4,9%)	10,6%
EBITDA	19,0%	(7,2%)	9,6%
EBIT	13,2%	(35,6%)	(4,3%)
Κέρδη πρό Φόρων	6,8%	(41,8%)	(10,6%)
Καθαρά Κέρδη	11,6%	(42,6%)	(7,8%)
<u>2013</u>			
Μικτά Αποτελέσματα	6,8%	(0,2%)	3,4%
EBITDA	(1,1)%	(1,8%)	(1,5%)
EBIT	(11,2%)	(8,0%)	(9,7%)
Κέρδη πρό Φόρων	(22,7%)	(11,6%)	(17,4%)
Καθαρά Κέρδη	(23,2%)	(11,8%)	(17,7%)

Ισολογισμός Ομίλου

<i>ποσά σε € εκ</i>	12M 2014	9M 2014	6M 2014	3M 2014	12M 2013
Πάγιο Ενεργητικό	555,9	539,5	541,1	572,9	559,5
Αποθέματα	40,2	38,7	34,6	28,3	26,9
Χρημ.Στ. προς πώληση (βραχ)	1,9	1,6	2,8	3,8	4,6
Δεδουλ.Απαιτήσ. από Πελάτες	713,5	716,1	690,7	624,6	597,4
Ταμειακά Διαθέσιμα	80,1	70,0	86,1	63,3	98,2
<i>Σύνολο Ενεργητικού</i>	<i>1.391,6</i>	<i>1.365,9</i>	<i>1.355,3</i>	<i>1.292,9</i>	<i>1.286,7</i>
Μακροπρόθεσμος Δανεισμός	431,6	259,3	261,4	295,0	277,1
Λοιπές Μακροπρ. Υποχρεώσεις	88,4	111,7	93,7	96,9	102,5
Προμηθευτές & Λοιπές Υποχρ.	481,0	450,6	414,9	335,9	342,1
Βραχυπρόθεσμος Δανεισμός	173,8	347,9	359,0	323,9	326,5
Καθαρή Θέση	216,8	196,3	226,2	241,3	238,6
<i>Σύνολο Παθητικού</i>	<i>1.391,6</i>	<i>1.365,9</i>	<i>1.355,3</i>	<i>1.292,9</i>	<i>1.286,7</i>
Μακροπρόθεσμος Δανεισμός	(431,6)	(259,3)	(261,4)	(295,0)	(277,1)
Βραχυπρόθεσμος Δανεισμός	(173,8)	(347,9)	(359,0)	(323,9)	(326,5)
Ταμειακά Διαθέσιμα	80,1	70,0	86,1	63,3	98,2
Καθαρός Δανεισμός	(525,2)	(537,3)	(534,3)	(555,5)	(505,4)

Ταμειακές Ροές Ομίλου

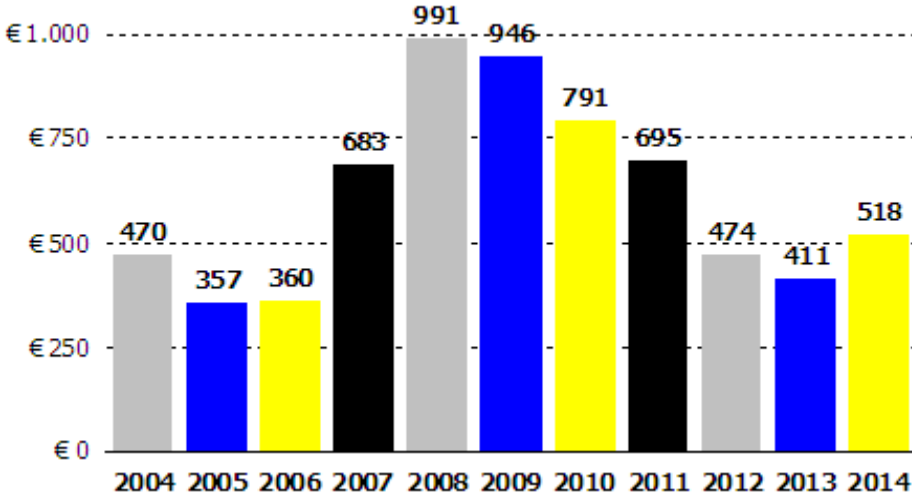
<i>ποσά σε € εκ</i>	2014	2013
Κέρδη πρό φόρων	(55,1)	(71,5)
Αποσβέσεις	16,4	17,0
Προβλέψεις	57,2	18,8
Καθαρό Χρηματοοικονομικό Κόστος	32,1	31,5
(Κέρδη) / Ζημιά από επενδύσεις σε Πάγια & Χρηματοοικονομικά Στοιχεία Ενεργητικού	(11,7)	(0,3)
Μεταβολή στο Κεφάλαιο Κίνησης	(28,8)	14,9
Λειτουργική Ταμειακή Ροή	10,3	10,5
Πάγιο Ενεργητικό	(8,6)	(13,4)
Καθαρή Μεταβολή σε Επενδύσεις	(23,3)	(14,2)
Καθαρό Καταβληθέν Χρηματοοικονομικό Κόστος	(34,5)	(31,2)
Είσπραξη Μερισμάτων	36,4	26,1
Επενδυτική Ταμειακή Ροή	(30,1)	(32,7)
Ελεύθερη Ταμειακή Ροή	(19,8)	(22,2)
(Αύξηση) / Μείωση στους Πελάτες	(155,4)	57,8
(Αύξηση) / Μείωση στα Κατασκευαστικά Συμβόλαια	40,8	(14,9)
Αύξηση / (Μείωση) στους Προμηθευτές	(67,3)	32,1
Λοιπές Καθαρές Απαιτήσεις & Υποχρεώσεις	153,1	(60,1)
(Αύξηση) / Μείωση στο Κεφάλαιο Κίνησης	(28,8)	14,9

Εξέλιξη Καθαρού Δανεισμού

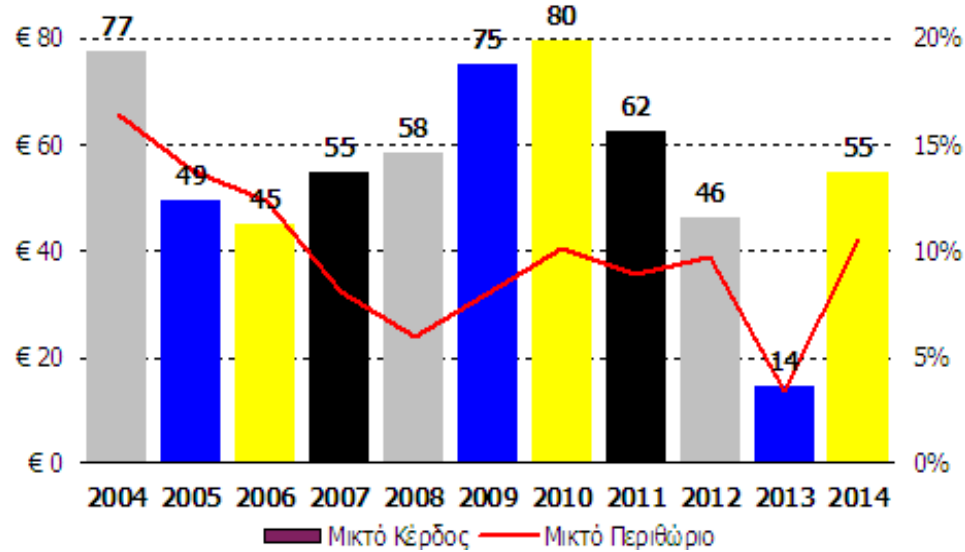
<i>ποσά σε € εκ</i>	12M 2014	9M 2014	6M 2014	3M 2014	12M 2013
Καθαρός Δανεισμός	(525,2)	(537,3)	(534,3)	(555,5)	(505,4)
<i>μεταβολή στον Καθαρό Δανεισμό από 31.12.2013</i>	<i>(19,8)</i>	<i>(31,9)</i>	<i>(28,9)</i>	<i>(50,1)</i>	
<i>μεταβολές κονδυλίων ισολογισμού έναντι 12M 2013</i>					
Δεδουλευμένες Απαιτήσεις από Πελάτες	(116,0)	(118,7)	(93,3)	(27,2)	
Πάγιο Ενεργητικό	(3,6)	(20,1)	(18,5)	13,3	
Προμηθευτές & Λοιπές Υποχρεώσεις	139,6	116,3	78,3	0,6	
Λοιπά Στοιχεία Ενεργητικού/Παθητικού	(39,8)	(9,4)	4,5	(36,9)	
	<i>(19,8)</i>	<i>(31,9)</i>	<i>(28,9)</i>	<i>(50,1)</i>	

Εξέλιξη Ετήσιων Οικονομικών Μεγεθών Ομίλου

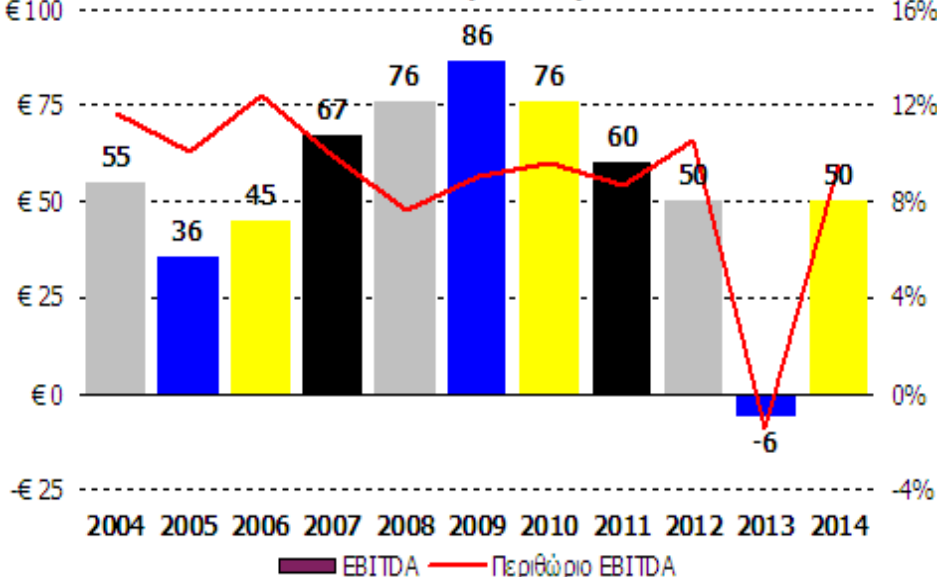
Κύκλος Εργασιών (σε € εκ)



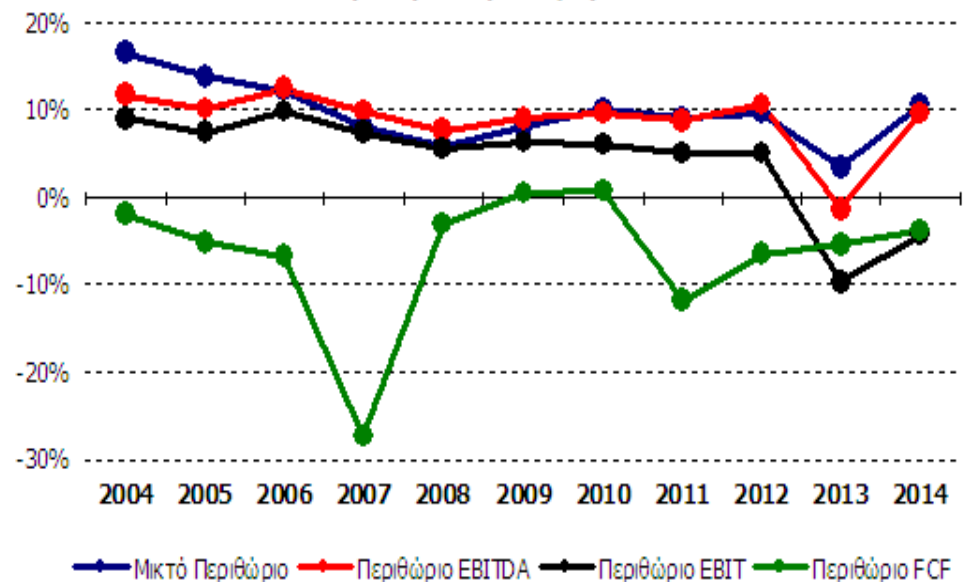
Μικτό Κέρδος (σε € εκ)



ΕΒΙΤΔΑ (σε € εκ)

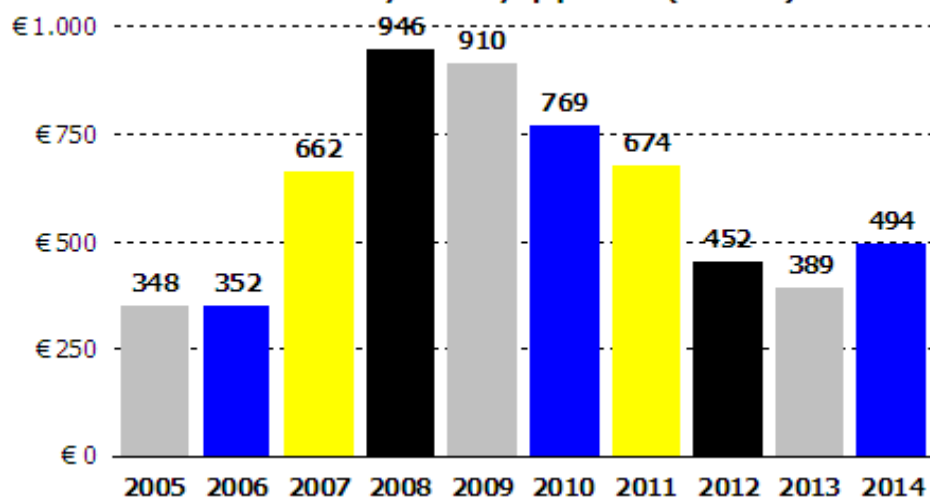


Περιθώρια Κέρδους Ομίλου

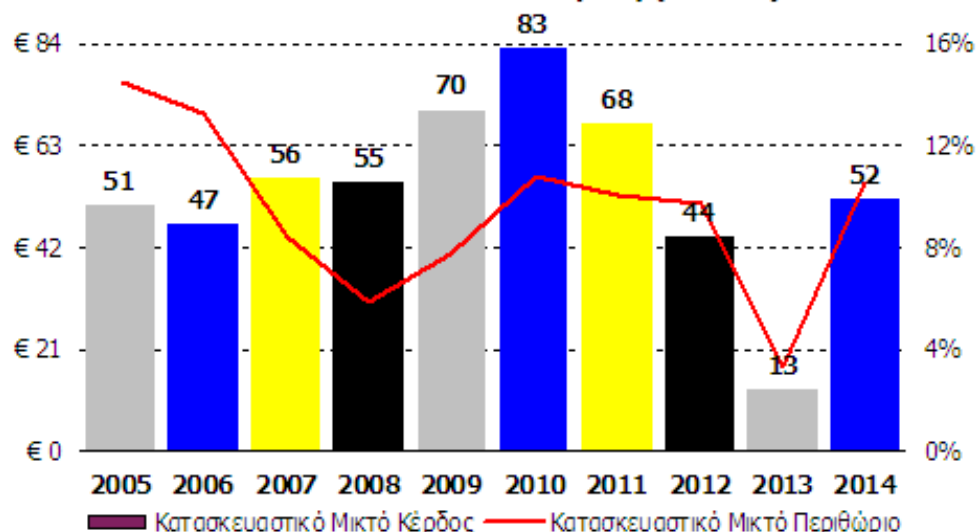


Εξέλιξη Ετήσιων Μεγεθών Κατασκευαστικού Σκέλους

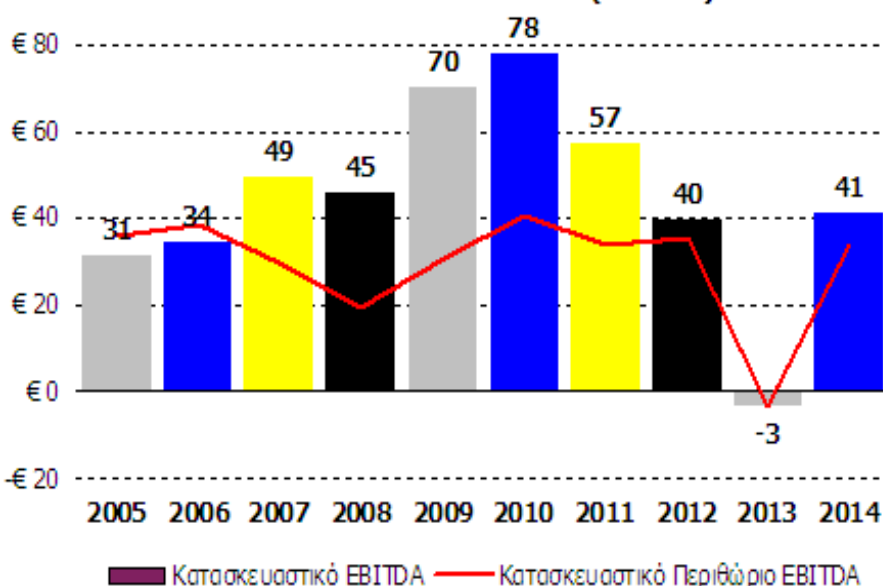
Κατασκευαστικός Κύκλος Εργασιών (σε € εκ)



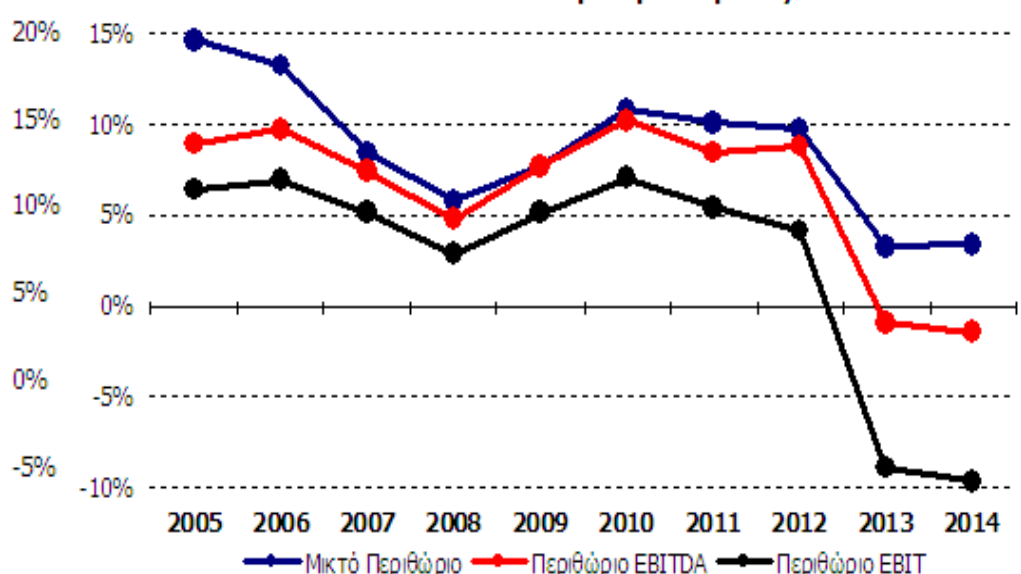
Κατασκευαστικό Μικτό Κέρδος (σε € εκ)



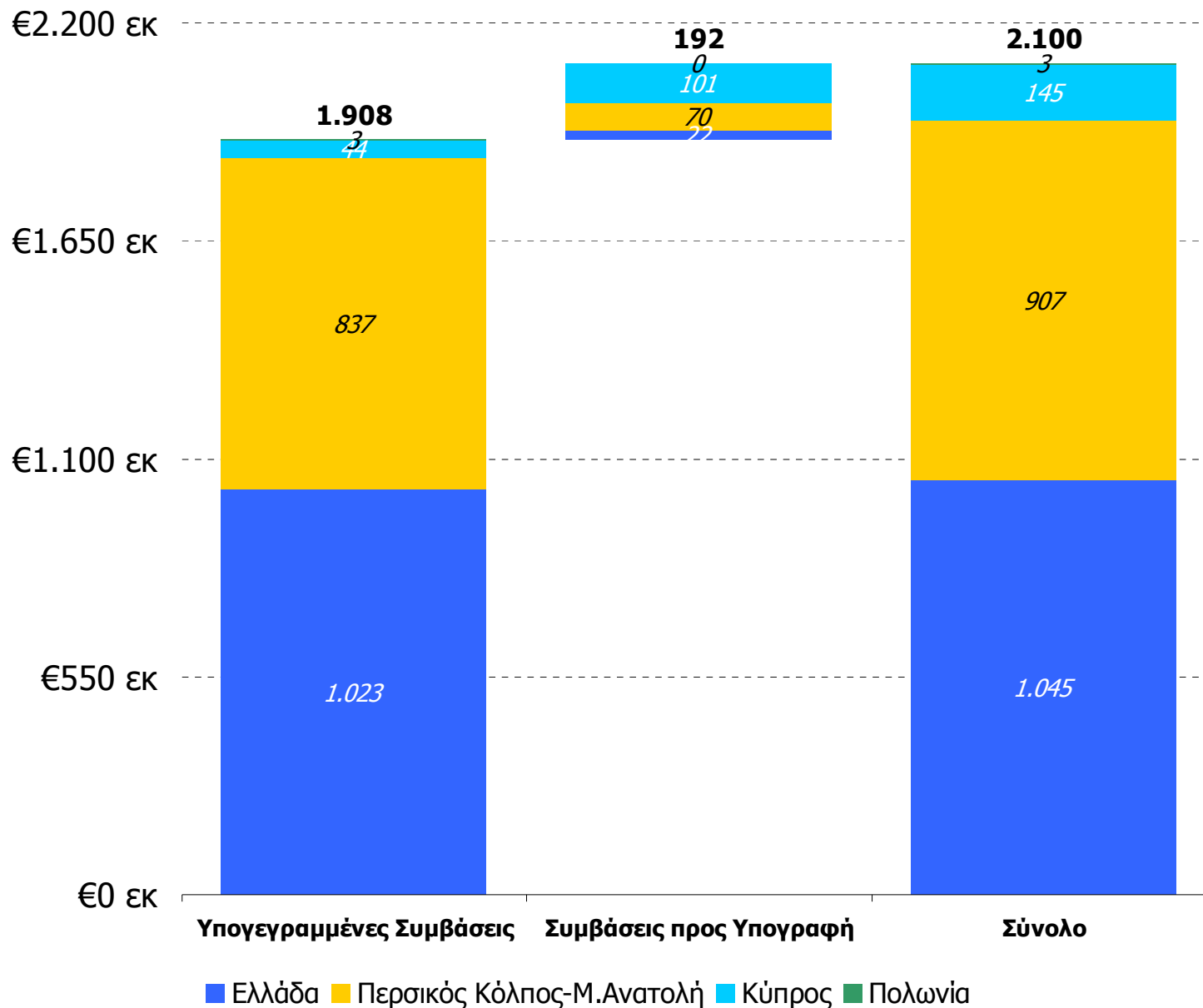
Κατασκευαστικό ΕΒΙΤΔΑ (σε € εκ)



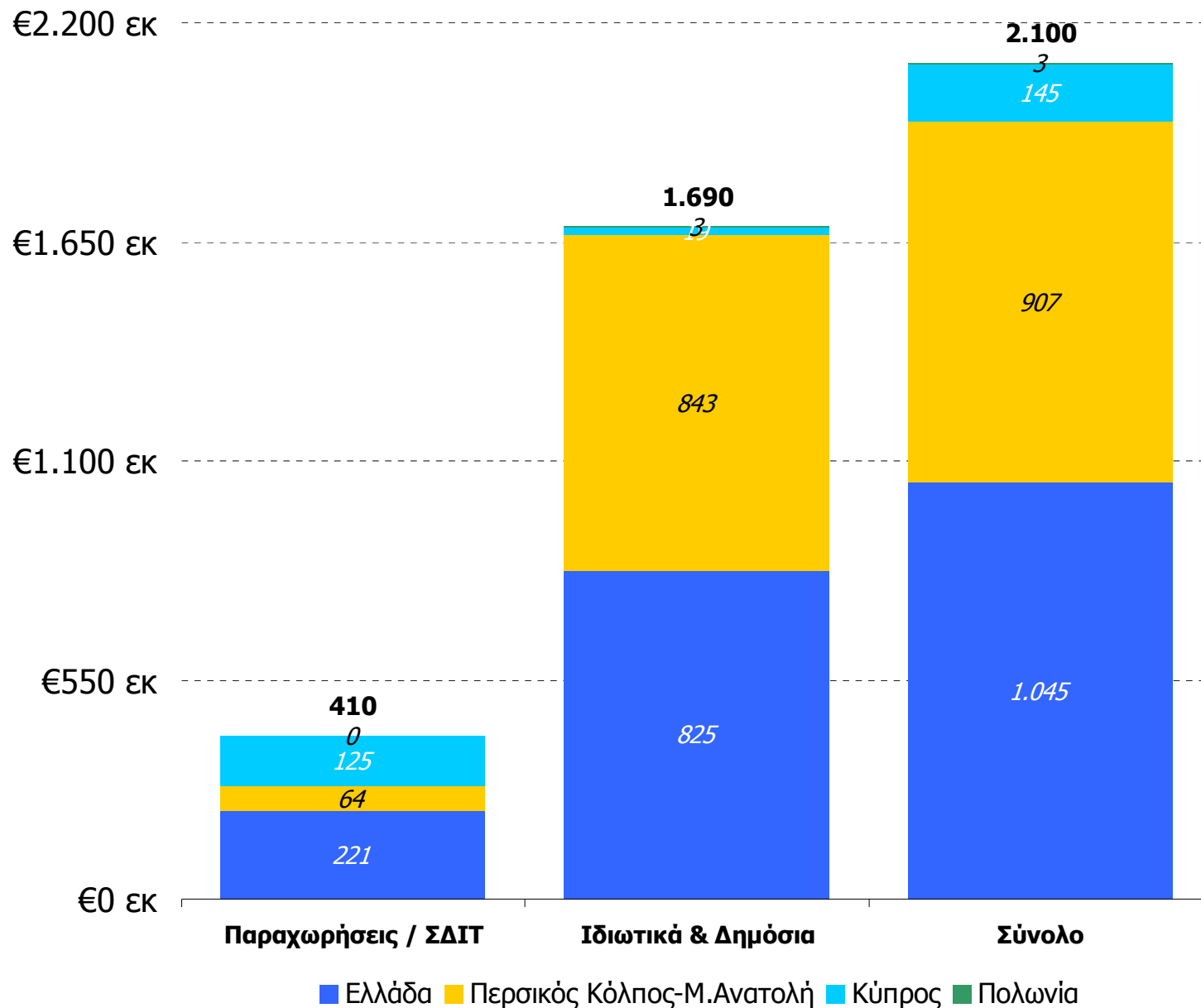
Κατασκευαστικά Περιθώρια Κέρδους



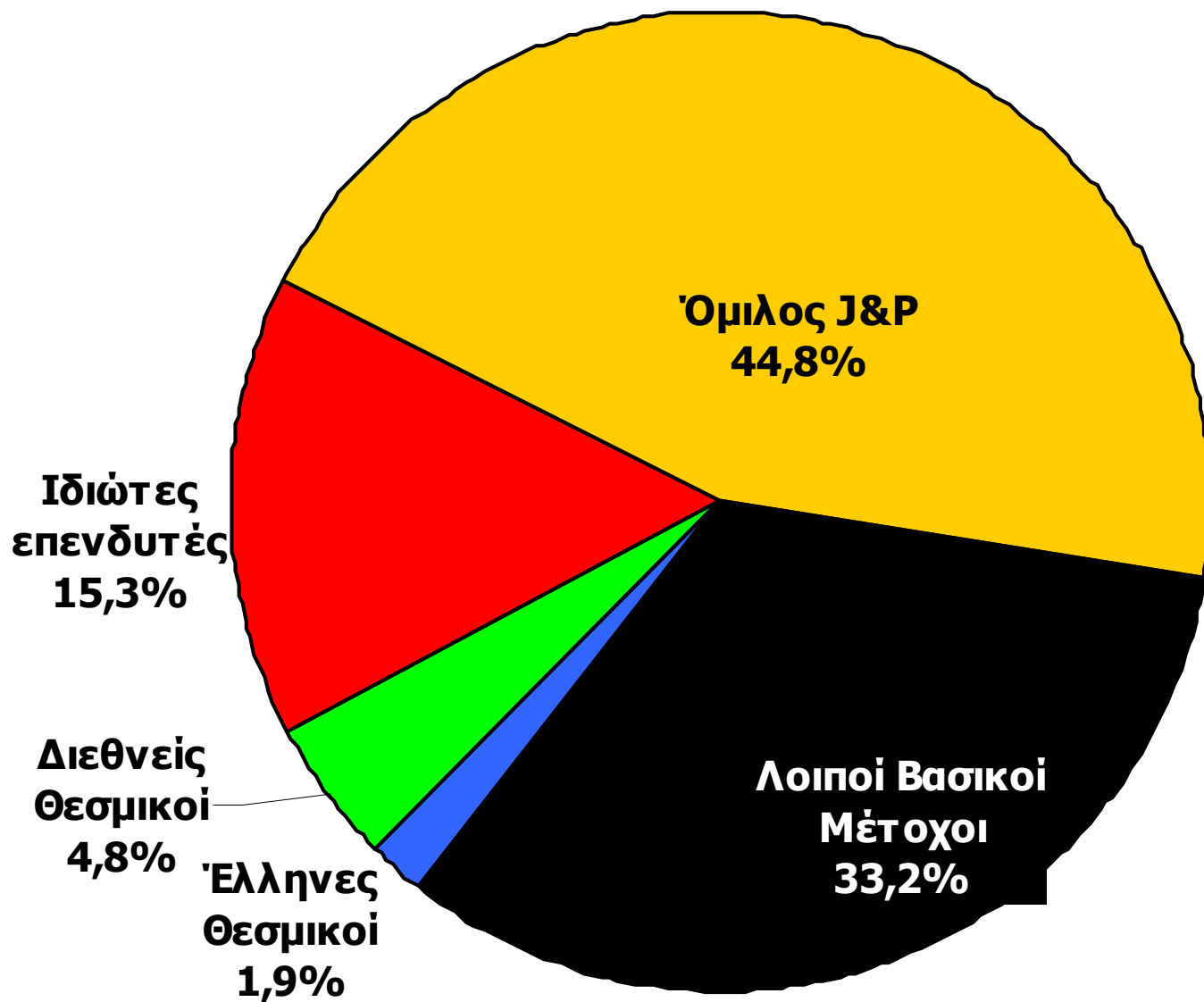
Ανάλυση Ανεκτέλεστου Υπολοίπου Ομίλου, 31.12.2014



Ανάλυση Ανεκτέλεστου Υπολοίπου Ομίλου, 31.12.2014



Μετοχική Βάση, τέλος Μαρτίου 2015





ΕΠΕΝΔΥΣΗ ΣΤΟ ΜΕΛΛΟΝ

Τμήμα Επενδυτικών Σχέσεων
Άγγελος Κιοσκλής
Αμαρουσίου-Χαλανδρίου 16, 151 25, Μαρούσι
☎ 210-6375592, 210-6375000
📞 6947-909049, 📠 210-6375779
✉ akiosklis@jp-avax.gr

