

***Ετήσια Ενημέρωση Αναλυτών  
σύμφωνα με το άρθρο 4.1.4.3.2 του  
Κανονισμού του Χρηματιστηρίου Αθηνών***

**Ισολογισμός  
Ομίλου J&P-ΑΒΑΞ  
2011**

***σύμφωνα με τα  
Διεθνή Λογιστικά Πρότυπα (IAS)  
και τα Διεθνή Πρότυπα Χρηματοοικονομικής  
Πληροφόρησης (IFRS)***

**02.05.2012**



# Αποτελέσματα Ομίλου

<i>ποσά σε € εκ</i>	<b>2011</b>	<b>2010</b>	<i>μεταβολή</i>
Κύκλος Εργασιών	694,8	790,6	<b>-12,1%</b>
Μικτά Αποτελέσματα	62,3	79,5	
Λοιπά Έσοδα & Απομειώσεις Υπεραξίας	2,8	(4,1)	
Έξοδα Διοίκησης & Διάθεσης	(39,4)	(43,3)	
Αποτελέσματα Συγγενών Εταιριών	9,2	15,7	
Κέρδη Εκμετάλλευσης	35,0	47,8	
Χρηματοοικονομικά Αποτελέσματα	(29,8)	(27,4)	
Κέρδη πρό Φόρων	5,2	20,5	-74,4%
Φόροι	(9,0)	(14,1)	
Καθαρά Κέρδη Περιόδου	(3,7)	6,3	-158,5%
Δικαιώματα Μειοψηφίας	(2,7)	0,9	
Καθαρά Κέρδη Μετόχων	(1,0)	5,4	<b>-118,1%</b>
EBIT	35,0	47,8	<b>-26,8%</b>
EBITDA	60,4	76,2	-20,7%

# Αποτελέσματα Ομίλου *ανά Δραστηριότητα*

<i>ποσά σε € εκ</i>	<b>Κατασκευές</b>	<b>Παραχωρήσεις</b>	<b>Λοιπά*</b>	<b>Σύνολο</b>
<b><u>2011</u></b>				
Κύκλος Εργασιών	674,3	2,8	17,6	694,8
Μικτά Αποτελέσματα	67,8	(0,8)	(4,6)	62,3
EBITDA	56,8	6,0	(2,4)	60,4
EBIT	36,1	2,8	(3,8)	35,0
Κέρδη πρό Φόρων				5,2
Καθαρά Κέρδη				(3,7)
<b><u>2010</u></b>				
Κύκλος Εργασιών	768,7	3,0	19,0	790,7
Μικτά Αποτελέσματα	83,0	(1,0)	(2,5)	79,5
EBITDA	78,0	5,3	(7,1)	76,2
EBIT	54,3	2,2	(8,6)	47,9
Κέρδη πρό Φόρων				20,5
Καθαρά Κέρδη				6,3

\* κυρίως *Real Estate & Προκατασκευές*

# Περιθώρια Κέρδους ανά Δραστηριότητα

<i>ποσά σε € εκ</i>	Κατασκευές	Παραχωρήσεις	Λοιπά*	Σύνολο
<b><u>2011</u></b>				
Μικτά Αποτελέσματα	10,0%	(29,0%)	(26,1%)	9,0%
EBITDA	8,4%	211,9%	(13,6%)	8,7%
EBIT	5,3%	97,8%	(21,6%)	5,0%
Κέρδη πρό Φόρων				0,8%
Καθαρά Κέρδη				(0,5%)
<b><u>2010</u></b>				
Μικτά Αποτελέσματα	10,8%	(33,1%)	(13,3%)	10,1%
EBITDA	10,1%	176,9%	(37,6%)	9,6%
EBIT	7,1%	71,8%	(45,5%)	6,0%
Κέρδη πρό Φόρων				2,6%
Καθαρά Κέρδη				0,8%

\* κυρίως Real Estate & Προκατασκευές

# Αποτελέσματα Ομίλου *ανά Γεωγρ.Περιοχή*

<i>ποσά σε € εκ</i>	<b>Ελλάδα</b>	<b>Εξωτερικό</b>	<b>Σύνολο</b>
<b><u>2011</u></b>			
Κύκλος Εργασιών	264,3	430,5	694,8
Μικτά Αποτελέσματα	41,0	21,3	62,3
EBITDA	38,6	21,8	60,4
EBIT	24,3	10,7	35,0
Κέρδη πρό Φόρων	3,1	2,2	5,2
Καθαρά Κέρδη	(5,9)	2,2	(3,7)
<b><u>2010</u></b>			
Κύκλος Εργασιών	393,2	397,5	790,7
Μικτά Αποτελέσματα	43,3	36,2	79,5
EBITDA	45,6	30,6	76,2
EBIT	30,9	16,9	47,8
Κέρδη πρό Φόρων	19,0	1,5	20,5
Καθαρά Κέρδη	5,2	1,2	6,3

# Περιθώρια Κέρδους *ανά Γεωγρ.Περιοχή*

<i>ποσά σε € εκ</i>	<b>Ελλάδα</b>	<b>Εξωτερικό</b>	<b>Σύνολο</b>
<b><u>2011</u></b>			
Μικτά Αποτελέσματα	15,5%	4,9%	9,0%
EBITDA	14,6%	5,1%	8,7%
EBIT	9,2%	2,5%	5,0%
Κέρδη πρό Φόρων	1,2%	0,5%	0,8%
Καθαρά Κέρδη	(2,2%)	0,5%	(0,5%)
<b><u>2010</u></b>			
Μικτά Αποτελέσματα	11,0%	9,1%	10,1%
EBITDA	11,6%	7,7%	9,6%
EBIT	7,9%	4,2%	6,0%
Κέρδη πρό Φόρων	4,8%	0,4%	2,6%
Καθαρά Κέρδη	1,3%	0,3%	0,8%

# Ισολογισμός Ομίλου

<i>ποσά σε € εκ</i>	<b>12M 2011</b>	<b>9M 2011</b>	<b>6M 2011</b>	<b>3M 2011</b>	<b>12M 2010</b>
Πάγιο Ενεργητικό	578,9	594,9	599,9	599,1	572,6
Αποθέματα	32,9	36,7	33,1	31,6	36,6
Δεδουλευμένες Απαιτήσεις από Πελάτες	587,8	631,4	637,1	627,0	600,7
Διαθέσιμα	92,2	72,5	81,8	112,6	125,4
<i>Σύνολο Ενεργητικού</i>	<i>1.291,7</i>	<i>1.335,5</i>	<i>1.352,0</i>	<i>1.370,4</i>	<i>1.335,3</i>
Μακροπρόθεσμος Δανεισμός	246,7	253,0	249,9	259,8	234,8
Λοιπές Μακροπρ. Υποχρεώσεις	61,6	69,1	72,0	70,8	66,7
Προμηθευτές & Λοιπές Υποχρ.	361,9	408,1	381,4	422,0	434,2
Βραχυπρόθεσμος Δανεισμός	298,4	267,8	306,9	270,8	256,9
Καθαρή Θέση	323,1	337,6	341,8	347,0	342,7
<i>Σύνολο Παθητικού</i>	<i>1.291,7</i>	<i>1.335,5</i>	<i>1.352,0</i>	<i>1.370,4</i>	<i>1.335,3</i>
Καθαρός Δανεισμός	452,9	480,9	475,0	418,0	366,3

# Ταμειακές Ροές Ομίλου

<i>ποσά σε € εκ</i>	<b>2011</b>	<b>2010</b>
Κέρδη πρό Φόρων	5,2	20,5
Αποσβέσεις	22,4	25,4
Προβλέψεις	(3,6)	3,2
Χρηματ/μικά Αποτελέσματα	32,8	30,3
Λοιπά Στοιχεία	(7,8)	(10,1)
Μεταβολή Κεφαλαίου Κίνησης	(97,2)	(35,8)
<b>Λειτουργικές Ροές</b>	<b>(48,2)</b>	<b>33,4</b>
<b>Επενδυτικές Ροές</b>	<b>(33,2)</b>	<b>(27,1)</b>
<b>Χρηματοοικονομικές Ροές</b>	<b>48,2</b>	<b>(20,2)</b>
<b>Συνολική Ταμειακή Ροή</b>	<b>(33,2)</b>	<b>(13,9)</b>
Μεικτή Ταμειακή Ροή	21,4	30,8

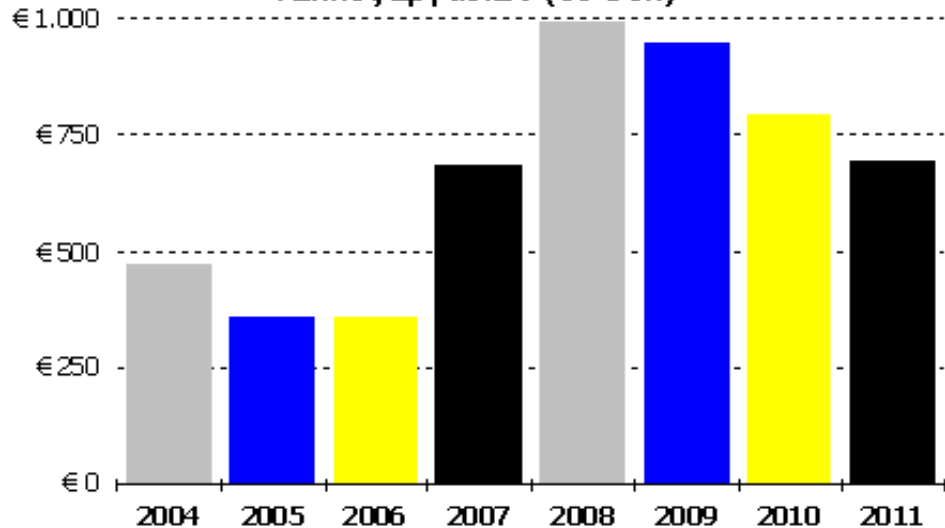


# Εξέλιξη Καθαρού Δανεισμού

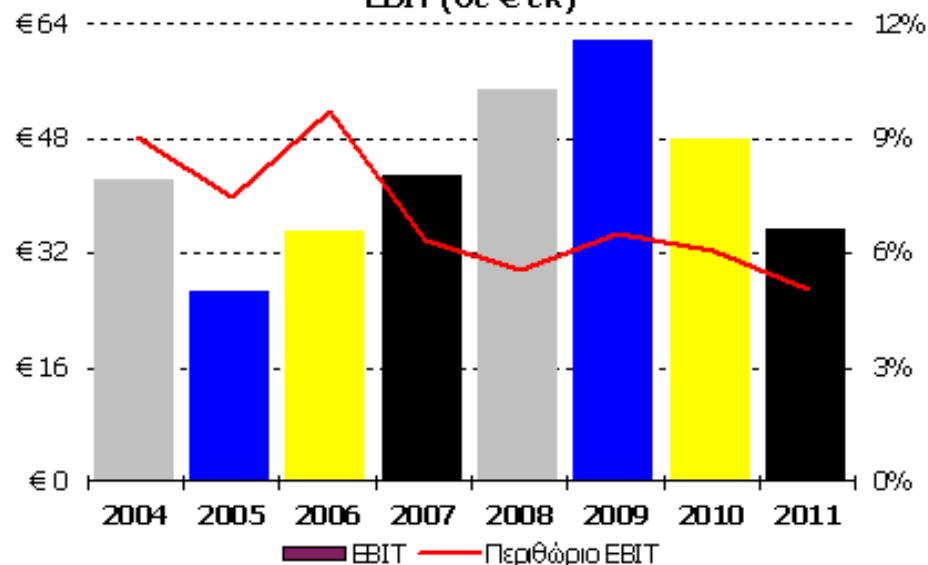
<i>ποσά σε € εκ</i>	<b>12M 2011</b>	<b>9M 2011</b>	<b>6M 2011</b>	<b>3M 2011</b>	<b>12M 2009</b>
Καθαρός Δανεισμός	(452,9)	(480,9)	(475,0)	(418,0)	(366,3)
<i>μεταβολή στον Καθαρό Δανεισμό από 31/12/2010</i>	<u>(86,6)</u>	<u>(114,6)</u>	<u>(108,7)</u>	<u>(51,7)</u>	
<b><i>μεταβολές κονδυλίων ισολογισμού έναντι 12M 2010</i></b>					
Δεδουλευμένες Απαιτήσεις από Πελάτες	16,7	(30,9)	(32,9)	(21,3)	
Πάγιο Ενεργητικό	(41,2)	(40,9)	(34,8)	(28,8)	
Προμηθευτές & Λοιπές Υποχρεώσεις	(60,1)	(40,8)	(36,4)	5,3	
Λοιπά	(1,9)	(2,0)	(4,5)	(6,9)	
	<u>(86,6)</u>	<u>(114,6)</u>	<u>(108,7)</u>	<u>(51,7)</u>	

# Ετήσια Οικονομικά Μεγέθη Ομίλου

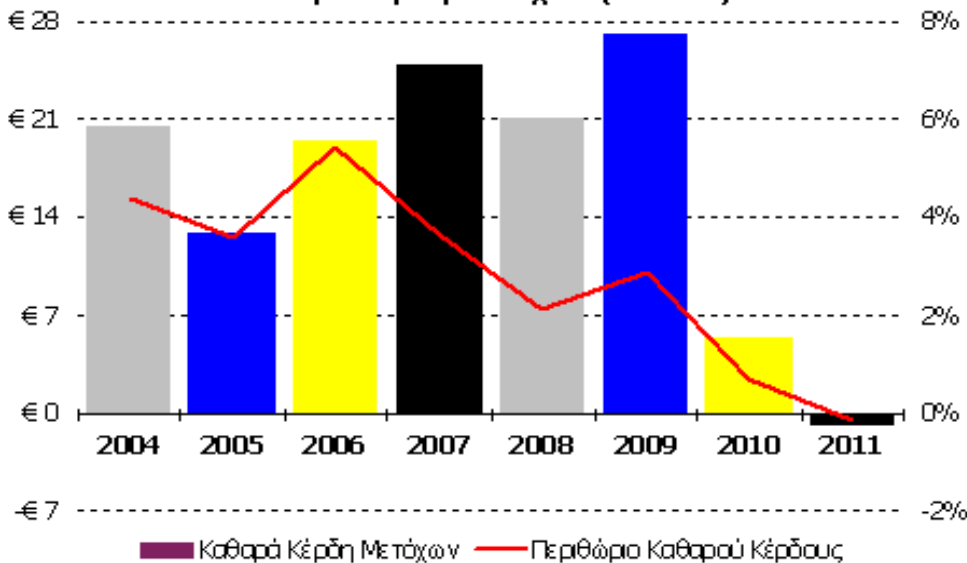
Κύκλος Εργασιών (σε € εκ)



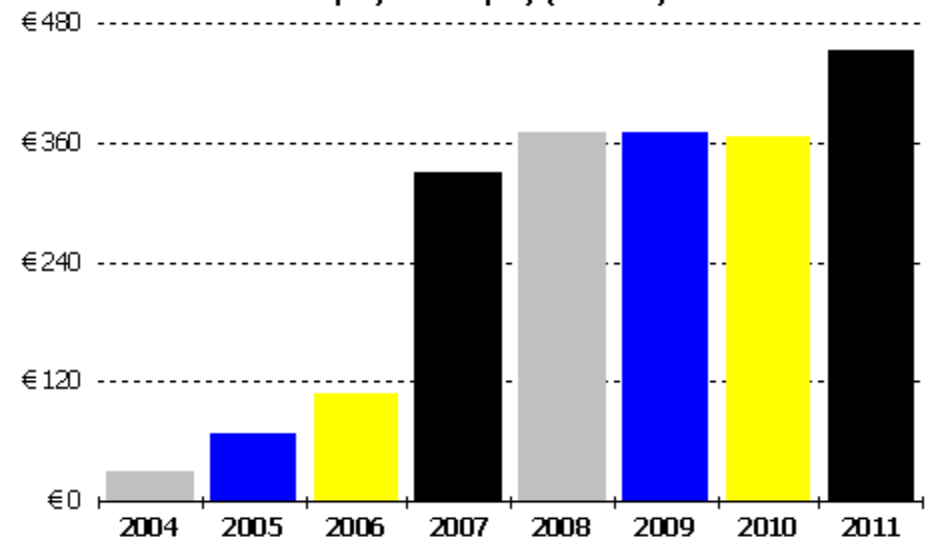
ΕΒΙΤ (σε € εκ)



Καθαρά Κέρδη Μετόχων (σε € εκ)

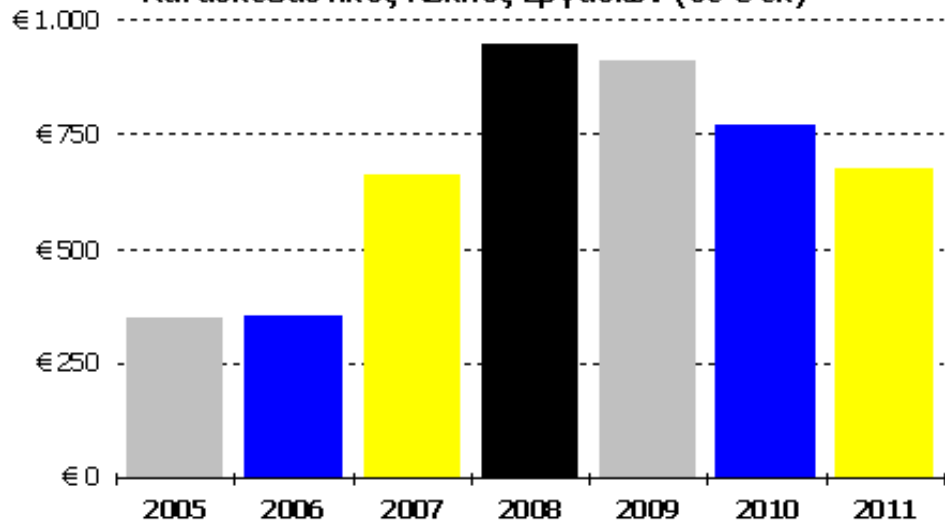


Καθαρός Δανεισμός (σε € εκ)

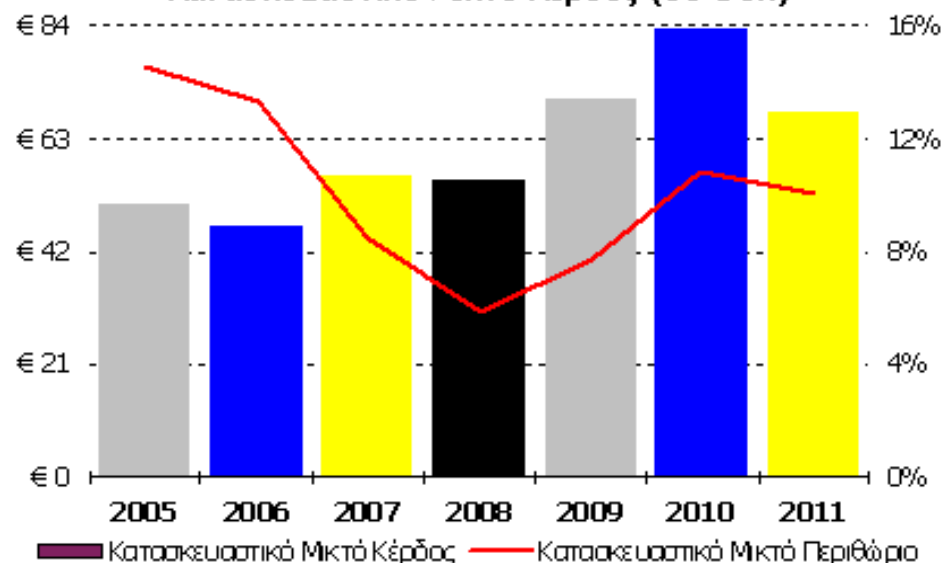


# Ετήσια Οικονομικά Μεγέθη Κατασκευαστικού Σκέλους

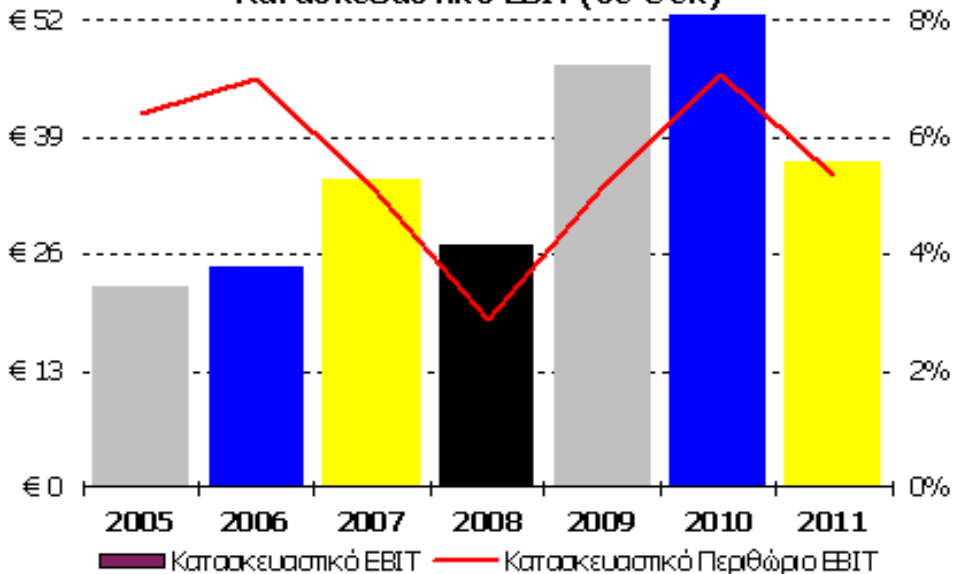
Κατασκευαστικός Κύκλος Εργασιών (σε € εκ)



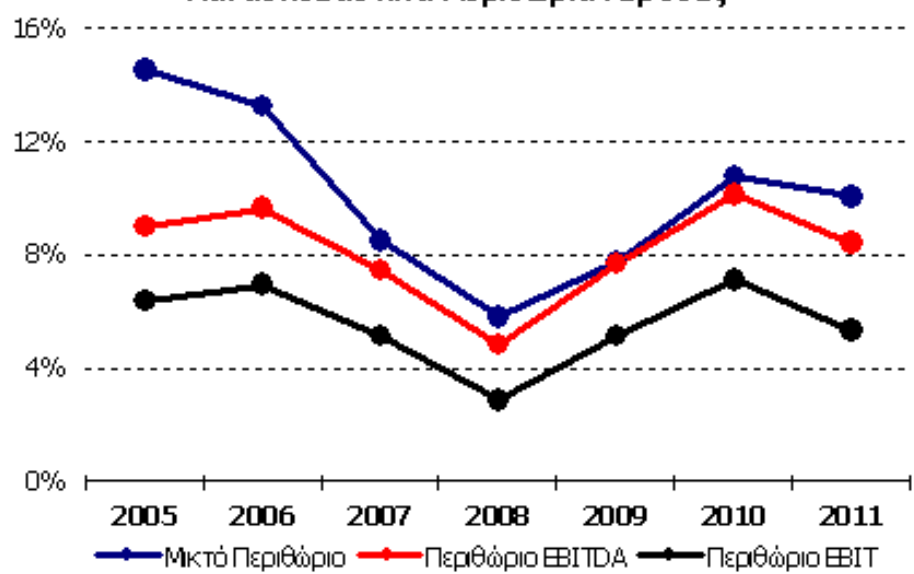
Κατασκευαστικό Μικτό Κέρδος (σε € εκ)



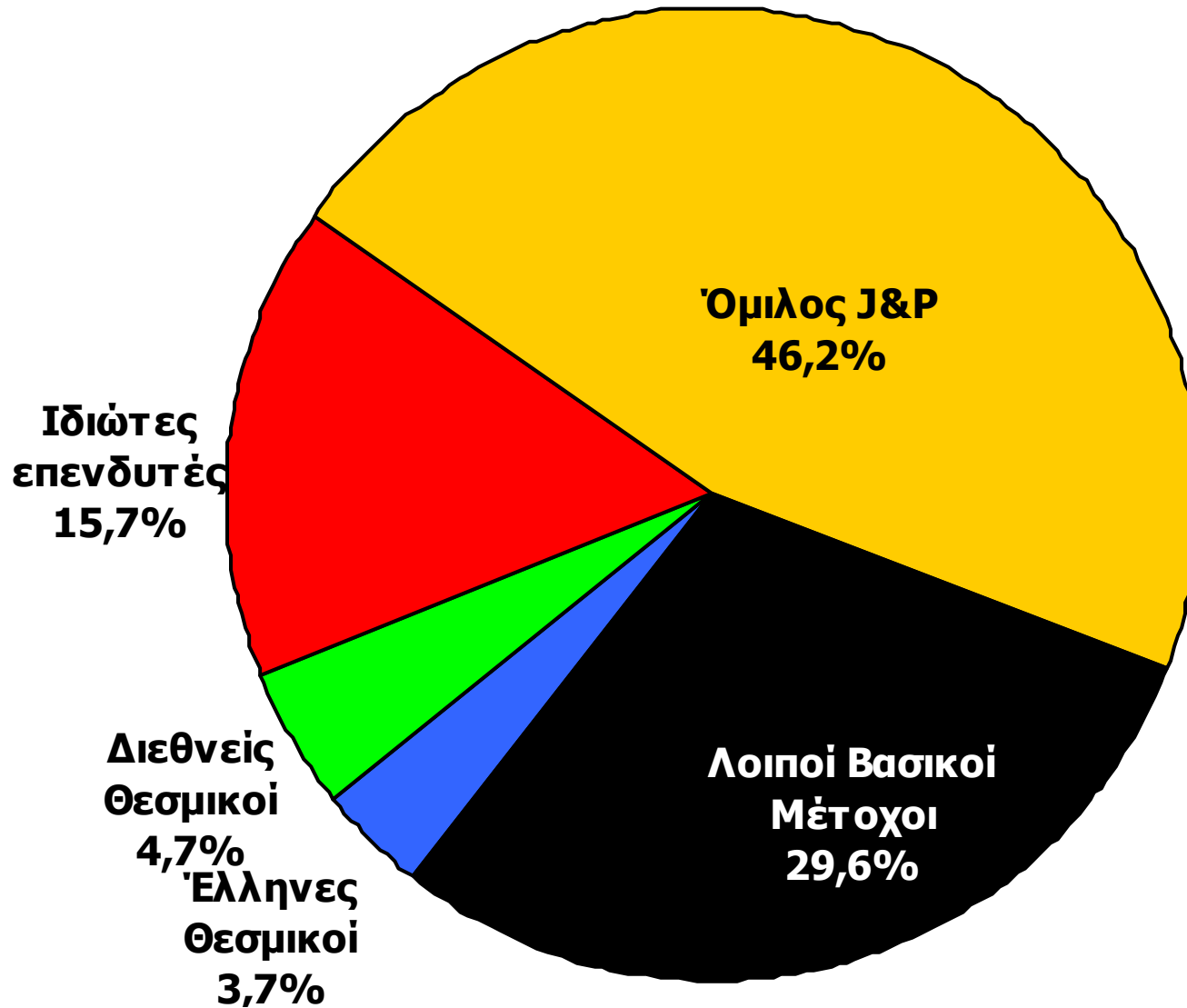
Κατασκευαστικό EBIT (σε € εκ)



Κατασκευαστικά Περιθώρια Κέρδους



# Μετοχική Βάση, Μάρτιος 2012





## ΕΠΕΝΔΥΣΗ ΣΤΟ ΜΕΛΛΟΝ

Τμήμα Επενδυτικών Σχέσεων  
Άγγελος Κιοσκλής  
Αμαρουσίου-Χαλανδρίου 16, 151 25, Μαρούσι  
☎ 210-6375592, 210-6375000  
📞 6947-909049, 📠 210-6375779  
✉ [akiosklis@jp-avax.gr](mailto:akiosklis@jp-avax.gr)

