

***Ετήσια Ενημέρωση Αναλυτών  
σύμφωνα με το άρθρο 4.1.4.3.2 του  
Κανονισμού του Χρηματιστηρίου Αθηνών***

**Ισολογισμός  
Ομίλου J&P-ΑΒΑΞ  
2009**

***σύμφωνα με τα  
Διεθνή Λογιστικά Πρότυπα (IAS)  
και τα Διεθνή Πρότυπα Χρηματοοικονομικής  
Πληροφόρησης (IFRS)***

**12.04.2010**



# Σημαντικές Εξελίξεις & Επισημάνσεις

- ❖ Παρά την μικρή άνοδο στο πρώτο εξάμηνο του 2009, ο καθαρός δανεισμός του Ομίλου έκλεισε το έτος πρακτικά χωρίς μεταβολή έναντι του 2008
- ❖ Η λειτουργική ταμειακή ροή παρέμεινε θετική για δεύτερο συνεχόμενο έτος το 2009, καθώς ενισχύθηκε το κεφάλαιο κίνησης στο δεύτερο εξάμηνο του έτους
- ❖ Το περιθώριο κερδοφορίας EBIT του κατασκευαστικού σκέλους στο σύνολο του έτους ήταν σημαντικά ενισχυμένο έναντι του 2008
- ❖ Η Εταιρεία κατέγραψε ζημία ύψους €1,5 εκ στα αποτελέσματα του 4ου τριμήνου του 2009 από τη συμφωνία αποχώρησής της από σύμβαση συνολικού ύψους €142,9 εκ με ποσοστό συμμετοχής 48,52% για την κατασκευή του ποδοσφαιρικού σταδίου του Wrocław της Πολωνίας, την οποία είχε υπογράψει κατά τη διάρκεια του 2009

# Αποτελέσματα Ομίλου

<i>ποσά σε € εκ</i>	<b>2009</b>	<b>2008</b>	<i>μεταβολή</i>
Κύκλος Εργασιών	945,7	991,1	<b>(4,6%)</b>
Μικτά Αποτελέσματα	75,0	58,4	
Λοιπά Έσοδα (Έξοδα)	(1,7)	1,6	
Έξοδα Διοίκησης & Διάθεσης	(41,6)	(40,9)	
Αποτελέσματα Συγγενών Εταιριών	29,7	35,7	
Κέρδη Εκμετάλλευσης	61,4	54,9	
Χρηματοοικονομικά Αποτελέσματα	(26,5)	(26,6)	
Κέρδη πρό Φόρων	34,9	28,3	23,4%
Φόροι Περιόδου	(7,8)	(3,5)	
Καθαρά Κέρδη Περιόδου	27,1	24,7	9,6%
Δικαιώματα Μειοψηφίας	0,0	(3,7)	
Καθαρά Κέρδη Μετόχων	27,1	21,0	<b>28,8%</b>
EBIT	61,4	54,9	<b>11,9%</b>
EBITDA	86,1	75,8	13,6%

# Αποτελέσματα Ομίλου *ανά Δραστηριότητα*

<i>ποσά σε € εκ</i>	<b>Κατασκευές</b>	<b>Παραχωρήσεις</b>	<b>Λοιπά*</b>	<b>Σύνολο</b>
<b><u>2009</u></b>				
Κύκλος Εργασιών	910,1	0,0	35,5	945,7
Μικτά Αποτελέσματα	70,3	0,0	4,7	75,0
EBITDA	70,1	20,4	(4,3)	86,1
EBIT	46,8	20,0	(5,4)	61,4
Κέρδη πρό Φόρων				34,9
Καθαρά Κέρδη				27,1
<b><u>2008</u></b>				
Κύκλος Εργασιών	945,6	0,0	45,5	991,1
Μικτά Αποτελέσματα	55,1	0,0	3,3	58,4
EBITDA	45,4	24,7	5,7	75,8
EBIT	26,9	24,3	3,7	54,9
Κέρδη πρό Φόρων				28,3
Καθαρά Κέρδη				24,7

\* κυρίως Real Estate & Προκατασκευές



## Περιθώρια Κέρδους *ανά Δραστηριότητα*

<i>ποσά σε € εκ</i>	Κατασκευές	Παραχωρήσεις	Λοιπά*	Σύνολο
<b><u>2009</u></b>				
Μικτά Αποτελέσματα	7,7%	-	13,1%	7,9%
EBITDA	7,7%	-	(12,1%)	9,1%
EBIT	5,1%	-	(15,2%)	6,5%
Κέρδη πρό Φόρων				3,7%
Καθαρά Κέρδη				2,9%
<b><u>2008</u></b>				
Μικτά Αποτελέσματα	5,8%	-	7,3%	5,9%
EBITDA	4,8%	-	12,6%	7,6%
EBIT	2,8%	-	8,0%	5,5%
Κέρδη πρό Φόρων				2,9%
Καθαρά Κέρδη				2,5%

\* κυρίως Real Estate & Προκατασκευές



# Αποτελέσματα Ομίλου *ανά Γεωγρ.Περιοχή*

<i>ποσά σε € εκ</i>	<b>Ελλάδα</b>	<b>Εξωτερικό</b>	<b>Σύνολο</b>
<b><u>2009</u></b>			
Κύκλος Εργασιών	521,7	424,0	945,7
Μικτά Αποτελέσματα	84,3	(9,3)	75,0
EBITDA	88,5	(2,4)	86,1
EBIT	76,4	(15,0)	61,4
Κέρδη πρό Φόρων	57,7	(22,8)	34,9
Καθαρά Κέρδη	51,0	(23,8)	27,1
<b><u>2008</u></b>			
Κύκλος Εργασιών	577,9	413,2	991,1
Μικτά Αποτελέσματα	46,9	11,5	58,4
EBITDA	61,3	14,5	75,8
EBIT	49,2	5,6	54,9
Κέρδη πρό Φόρων	27,3	1,0	28,3
Καθαρά Κέρδη	22,1	2,6	24,7

## Περιθώρια Κέρδους *ανά Γεωγρ.Περιοχή*

<i>ποσά σε € εκ</i>	<b>Ελλάδα</b>	<b>Εξωτερικό</b>	<b>Σύνολο</b>
<b><u>2009</u></b>			
Μικτά Αποτελέσματα	16,2%	(2,2%)	7,9%
EBITDA	17,0%	(0,6%)	9,1%
EBIT	14,6%	(3,5%)	6,5%
Κέρδη πρό Φόρων	11,1%	(5,4%)	3,7%
Καθαρά Κέρδη	9,8%	(5,6%)	2,9%
<b><u>2008</u></b>			
Μικτά Αποτελέσματα	8,1%	2,8%	5,9%
EBITDA	10,6%	3,5%	7,6%
EBIT	8,5%	1,4%	5,5%
Κέρδη πρό Φόρων	4,7%	0,2%	2,9%
Καθαρά Κέρδη	3,8%	0,6%	2,5%

# Ισολογισμός Ομίλου

<i>ποσά σε € εκ</i>	<b>12Μ 2009</b>	<b>9Μ 2009</b>	<b>6Μ 2009</b>	<b>3Μ 2009</b>	<b>12Μ 2008</b>
Πάγιο Ενεργητικό	484,2	471,1	460,4	448,6	441,0
Αποθέματα	30,5	40,3	40,6	42,6	35,6
Δεδουλευμένες Απαιτήσεις από Πελάτες	724,2	701,9	734,0	686,9	665,0
Διαθέσιμα	139,3	142,1	127,1	111,3	147,4
<i>Σύνολο Ενεργητικού</i>	<i>1.378,2</i>	<i>1.355,4</i>	<i>1.362,1</i>	<i>1.289,4</i>	<i>1.289,0</i>
Μακροπρόθεσμος Δανεισμός	210,7	213,3	221,0	212,7	211,5
Λοιπές Μακροπρ. Υποχρεώσεις	65,0	65,4	68,1	91,6	100,4
Προμηθευτές & Λοιπές Υποχρ.	528,8	500,6	479,1	413,5	416,6
Βραχυπρόθεσμος Δανεισμός	299,0	306,3	316,3	302,3	305,5
Καθαρή Θέση	274,7	269,8	277,5	269,3	255,0
<i>Σύνολο Παθητικού</i>	<i>1.378,2</i>	<i>1.355,4</i>	<i>1.362,1</i>	<i>1.289,4</i>	<i>1.289,0</i>
Καθαρός Δανεισμός	370,4	377,6	410,2	403,7	369,6



# Ταμειακές Ροές Ομίλου

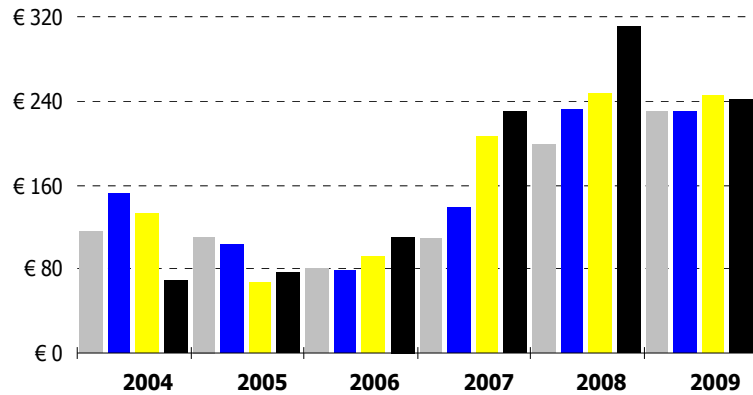
<i>ποσά σε € εκ</i>	<b>2009</b>	<b>2008</b>
Κέρδη πρό Φόρων	34,9	28,3
Αποσβέσεις	24,7	20,9
Προβλέψεις	0,7	3,4
Χρηματοοικονομικά Αποτελέσματα	26,5	26,6
Λοιπά Στοιχεία	(30,0)	(40,7)
Μεταβολή Κεφαλαίου Κίνησης	(20,3)	(18,3)
<b>Λειτουργικές Ροές</b>	<b>36,6</b>	<b>20,2</b>
<b>Επενδυτικές Ροές</b>	<b>(33,3)</b>	<b>(49,6)</b>
<b>Χρηματοοικονομικές Ροές</b>	<b>(11,4)</b>	<b>112,4</b>
<b>Συνολική Ταμειακή Ροή</b>	<b>(8,2)</b>	<b>83,0</b>
Μεικτή Ταμειακή Ροή	51,8	42,0
Ελεύθερη Ταμειακή Ροή	3,3	(29,4)

# Εξέλιξη Καθαρού Δανεισμού

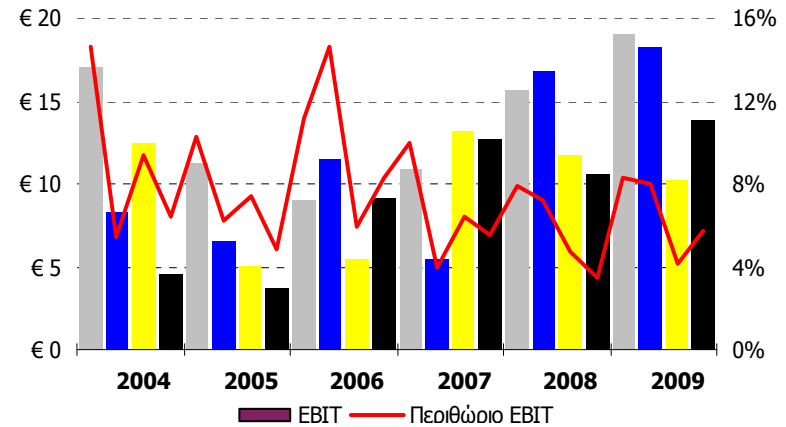
<i>ποσά σε € εκ</i>	<b>12M 2009</b>	<b>9M 2009</b>	<b>6M 2009</b>	<b>3M 2009</b>	<b>12M 2008</b>
Καθαρός Δανεισμός	(370,4)	(377,6)	(410,2)	(403,7)	(369,6)
<i>μεταβολή στον Καθαρό Δανεισμό από 31/12/2008</i>	<i>(-0,8)</i>	<i>(8,0)</i>	<i>(40,6)</i>	<i>(34,0)</i>	
<b><i>μεταβολές κονδυλίων ισολογισμού έναντι 12M 2008</i></b>					
Δεδουλευμένες Απαιτήσεις από Πελάτες	(54,1)	(41,7)	(74,0)	(29,0)	
Πάγιο Ενεργητικό	(40,8)	(21,1)	(16,4)	(10,1)	
Προμηθευτές & Λοιπές Υποχρεώσεις	109,2	83,1	66,7	6,3	
Λοιπά	(15,1)	(28,3)	(16,9)	(1,2)	
	<i>(-0,8)</i>	<i>(8,0)</i>	<i>(40,6)</i>	<i>(34,0)</i>	

# Εξέλιξη Τριμηνιαίων Μεγεθών

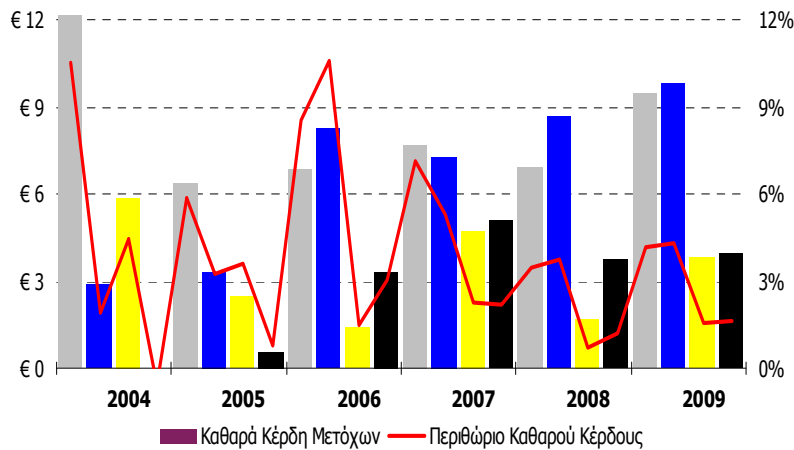
## Κύκλος Εργασιών (σε € εκ)



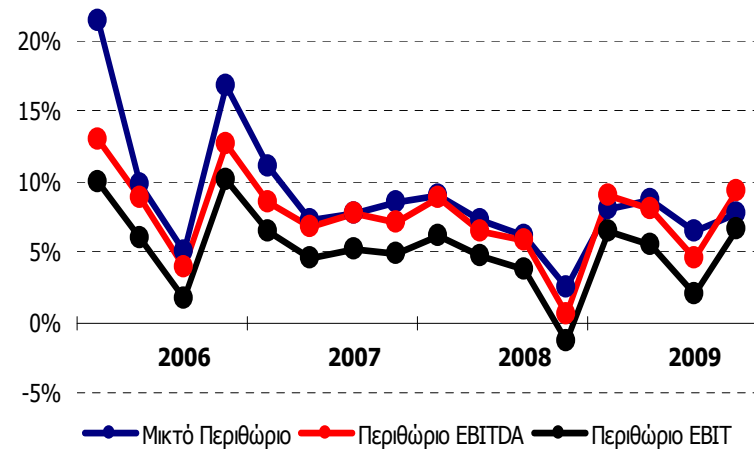
## ΕΒΙΤ (σε € εκ)



## Καθαρά Κέρδη Μετόχων (σε € εκ)

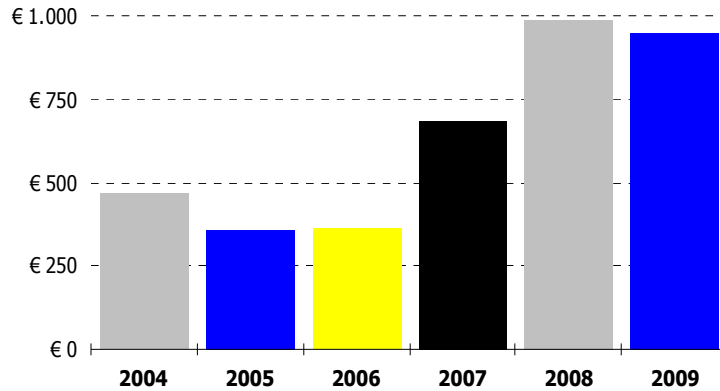


## Κατασκευαστικά Περιθώρια Κέρδους

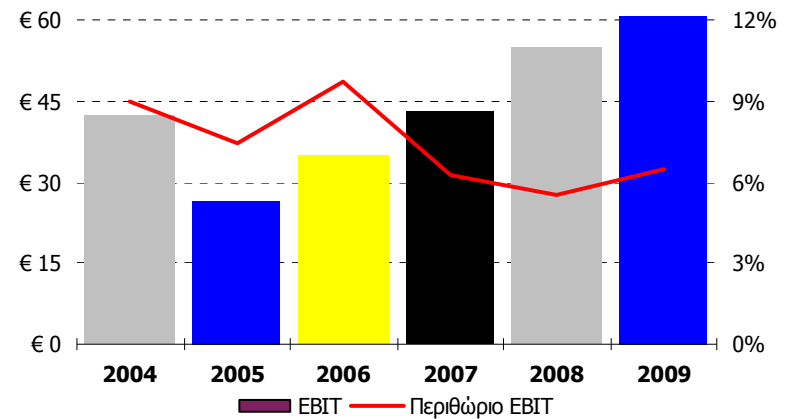


# ΕΞΕΛΙΞΗ ΕΤΗΣΙΩΝ ΜΕΓΕΘΩΝ

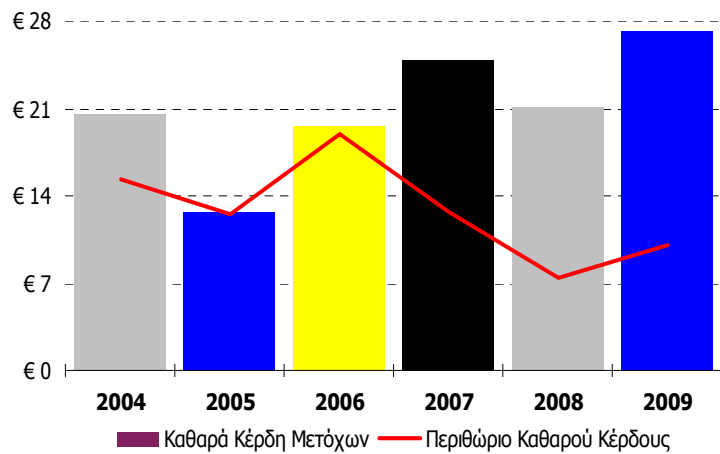
## Κύκλος Εργασιών (σε € εκ)



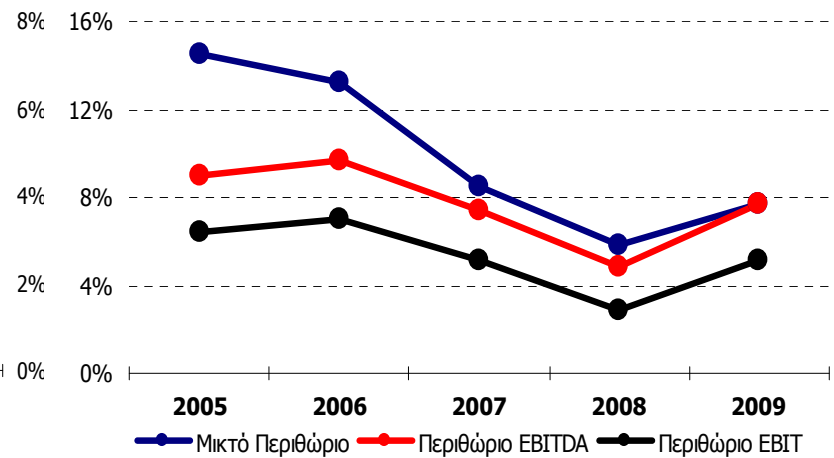
## EBIT (σε € εκ)



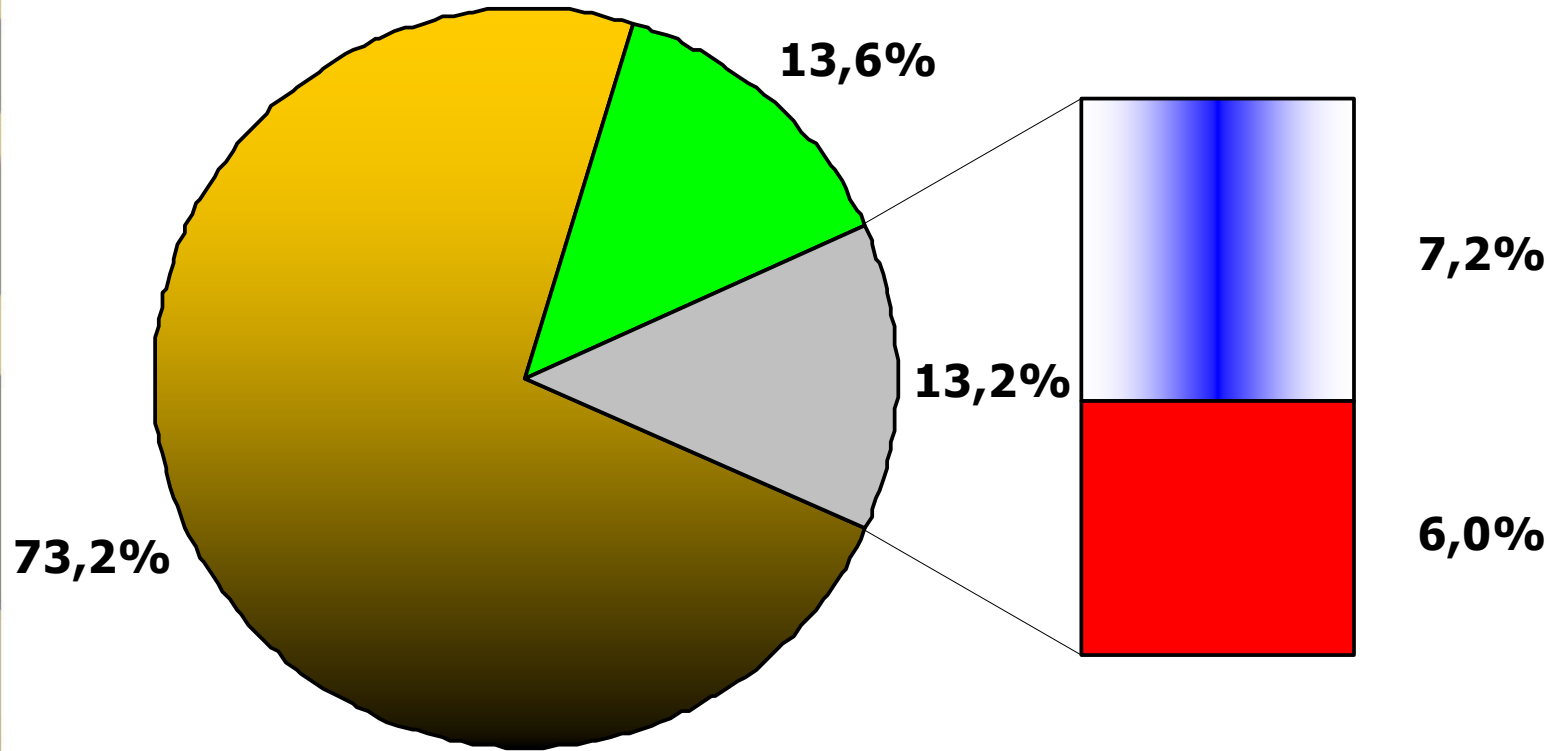
## Καθαρά Κέρδη Μετόχων (σε € εκ)



## Κατασκευαστικά Περιθώρια Κέρδους



# Μετοχική Βάση, τέλος Μαρτίου 2010



■ Βασικοί Μέτοχοι ■ Ιδιώτες Επενδυτές ■ Ελληνες Θεσμικοί ■ Ξένοι Θεσμικοί



## ΕΠΕΝΔΥΣΗ ΣΤΟ ΜΕΛΛΟΝ

Τμήμα Επενδυτικών Σχέσεων  
Άγγελος Κιοσκλής  
Αμαρουσίου-Χαλανδρίου 16, 151 25, Μαρούσι  
☎ 210-6375592, 210-6375000  
📞 6947-909049, 📠 210-6375779  
✉ [akiosklis@jp-avax.gr](mailto:akiosklis@jp-avax.gr)

