

***Ετήσια Ενημέρωση Αναλυτών
σύμφωνα με το άρθρο 4.1.4.3.2 του
Κανονισμού του Χρηματιστηρίου Αθηνών***

**Ισολογισμός
Ομίλου J&P-ΑΒΑΞ
2008**

***σύμφωνα με τα
Διεθνή Λογιστικά Πρότυπα (IAS)
και τα Διεθνή Πρότυπα Χρηματοοικονομικής
Πληροφόρησης (IFRS)***

03.04.2009



Σημαντικές Εξελίξεις & Επισημάνσεις

- ❖ Η αύξηση των διαθεσίμων μείωσε σημαντικά τον καθαρό δανεισμό του Ομίλου κατά το δεύτερο εξάμηνο, προσδίδοντας στον Όμιλο ουσιαστική ευχέρεια κινήσεων στην αντιμετώπιση του δυσμενούς διεθνούς οικονομικού περιβάλλοντος
- ❖ Η βελτίωση του κεφαλαίου κίνησης στο δεύτερο εξάμηνο οδήγησε σε θετικά επίπεδα τη λειτουργική ταμειακή ροή του έτους
- ❖ Το περιθώριο κερδοφορίας EBIT του κατασκευαστικού σκέλους παρουσίασε κάμψη στα δύο τελευταία τρίμηνα, επηρεάζοντας αρνητικά το μέσο όρο όλου του έτους και εμφανίζοντας μείωση έναντι των περιθωρίων κέρδους του 2007
- ❖ Η σημαντική αποκλιμάκωση το τελευταίο διάστημα των διεθνών τιμών των καυσίμων & των πρώτων υλών που χρησιμοποιούνται στην κατασκευή αναμένεται να περιορίσει την πίεση στα περιθώρια κέρδους στα επόμενα τρίμηνα

Αποτελέσματα Ομίλου

<i>ποσά σε € εκ</i>	2008	2007	<i>μεταβολή</i>
Κύκλος Εργασιών	991,1	683,3	45,0%
Μικτά Αποτελέσματα	58,4	54,7	
Λοιπά Έσοδα (Έξοδα)	1,6	3,7	
Έξοδα Διοίκησης & Διάθεσης	(40,9)	(37,3)	
Αποτελέσματα Συγγενών Εταιριών	35,7	30,3	
Κέρδη Εκμετάλλευσης	54,9	52,0	
Χρηματοοικονομικά Αποτελέσματα	(26,6)	(17,6)	
Κέρδη πρό Φόρων	28,3	33,8	-16,5%
Φόροι Περιόδου	(3,5)	(8,7)	
Καθαρά Κέρδη Περιόδου	24,7	25,2	
Δικαιώματα Μειοψηφίας	(3,7)	(0,3)	
Καθαρά Κέρδη Μετόχων	21,0	24,8	-15,2%
EBIT	54,9	42,9	27,8%
EBITDA	75,8	58,8	28,9%

Αποτελέσματα Ομίλου *ανά Δραστηριότητα*

<i>ποσά σε € εκ</i>	Κατασκευές	Παραχωρήσεις	Λοιπά*	Σύνολο
<u>2008</u>				
Κύκλος Εργασιών	945,6	0,0	45,5	991,1
Μικτά Αποτελέσματα	55,1	0,0	3,3	58,4
EBITDA	45,4	24,7	5,7	75,8
EBIT	26,9	24,3	3,7	54,9
Κέρδη πρό Φόρων				28,3
Καθαρά Κέρδη				24,7
<u>2007</u>				
Κύκλος Εργασιών	662,5	0,0	20,9	683,3
Μικτά Αποτελέσματα	56,0	0,0	(1,3)	54,7
EBITDA	49,2	11,6	(2,1)	58,8
EBIT	34,2	11,1	(2,4)	42,9
Κέρδη πρό Φόρων				33,8
Καθαρά Κέρδη				25,2

* *Real Estate & Προκατασκευές*



Περιθώρια Κέρδους *ανά Δραστηριότητα*

<i>ποσά σε € εκ</i>	Κατασκευές	Παραχωρήσεις	Λοιπά*	Σύνολο
<u>2008</u>				
Μικτά Αποτελέσματα	5,8%	-	7,3%	5,9%
EBITDA	4,8%	-	12,6%	7,6%
EBIT	2,8%	-	8,0%	5,5%
Κέρδη πρό Φόρων				2,9%
Καθαρά Κέρδη				2,5%
<u>2007</u>				
Μικτά Αποτελέσματα	8,5%	-	(6,2%)	8,0%
EBITDA	7,4%	-	(9,9%)	9,8%
EBIT	5,2%	-	(11,7%)	6,3%
Κέρδη πρό Φόρων				5,0%
Καθαρά Κέρδη				3,7%

* *Real Estate & Προκατασκευές*



Αποτελέσματα Ομίλου *ανά Γεωγρ.Περιοχή*

<i>ποσά σε € εκ</i>	Ελλάδα	Εξωτερικό	Σύνολο
<u>2008</u>			
Κύκλος Εργασιών	577,9	413,2	991,1
Μικτά Αποτελέσματα	46,9	11,5	58,4
EBITDA	61,3	14,5	75,8
EBIT	49,2	5,6	54,9
Κέρδη πρό Φόρων	27,3	1,0	28,3
Καθαρά Κέρδη	22,1	2,6	24,7
<u>2007</u>			
Κύκλος Εργασιών	383,6	299,8	683,3
Μικτά Αποτελέσματα	40,4	14,3	54,7
EBITDA	49,1	18,2	67,3
EBIT	31,2	11,8	42,9
Κέρδη πρό Φόρων	23,8	10,0	33,8
Καθαρά Κέρδη	16,3	8,8	25,2

Περιθώρια Κέρδους *ανά Γεωγρ.Περιοχή*

<i>ποσά σε € εκ</i>	Ελλάδα	Εξωτερικό	Σύνολο
<u>2008</u>			
Μικτά Αποτελέσματα	8,1%	2,8%	5,9%
EBITDA	10,6%	3,5%	7,6%
EBIT	8,5%	1,4%	5,5%
Κέρδη πρό Φόρων	4,7%	0,2%	2,9%
Καθαρά Κέρδη	3,8%	0,6%	2,5%
<u>2007</u>			
Μικτά Αποτελέσματα	10,5%	4,8%	8,0%
EBITDA	12,8%	6,1%	9,8%
EBIT	8,1%	3,9%	6,3%
Κέρδη πρό Φόρων	6,2%	3,4%	5,0%
Καθαρά Κέρδη	4,3%	2,9%	3,7%

Ισολογισμός Ομίλου

<i>ποσά σε € εκ</i>	12M 2008	9M 2008	6M 2008	3M 2008	12M 2007
Πάγιο Ενεργητικό	441,0	422,4	401,1	372,4	358,4
Αποθέματα	35,6	41,4	41,0	46,2	44,3
Δεδουλευμένες Απαιτήσεις από Πελάτες	665,0	668,9	627,0	574,7	486,9
Διαθέσιμα	147,4	165,1	53,0	62,0	64,4
<i>Σύνολο Ενεργητικού</i>	<i>1.289,0</i>	<i>1.297,8</i>	<i>1.122,1</i>	<i>1.055,3</i>	<i>954,0</i>
Μακροπρόθεσμος Δανεισμός	211,5	212,0	211,9	214,7	216,0
Λοιπές Μακροπρ. Υποχρεώσεις	100,4	27,6	27,5	23,8	26,6
Προμηθευτές & Λοιπές Υποχρ.	416,6	490,4	343,1	328,0	283,1
Βραχυπρόθεσμος Δανεισμός	305,5	309,8	285,7	231,1	178,5
Καθαρή Θέση	255,0	258,0	253,9	257,7	249,8
<i>Σύνολο Παθητικού</i>	<i>1.289,0</i>	<i>1.297,8</i>	<i>1.122,1</i>	<i>1.055,3</i>	<i>954,0</i>
Καθαρός Δανεισμός	377,3	364,7	448,7	386,0	330,1

Ταμειακές Ροές Ομίλου

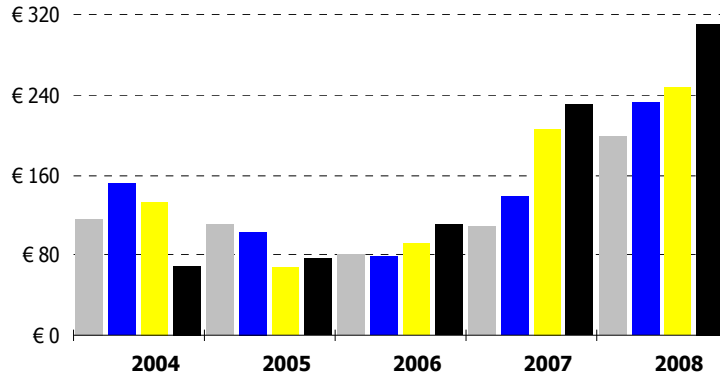
<i>ποσά σε € εκ</i>	2008	2007
Κέρδη πρό Φόρων	28,3	33,8
Αποσβέσεις	20,9	15,9
Προβλέψεις	3,4	2,8
Χρηματοοικονομικά Αποτελέσματα	26,6	17,6
Λοιπά Στοιχεία	(40,7)	(35,6)
Μεταβολή Κεφαλαίου Κίνησης	(18,3)	(106,5)
Λειτουργικές Ροές	20,2	(72,0)
Επενδυτικές Ροές	(49,6)	(114,7)
Χρηματοοικονομικές Ροές	112,4	196,8
Συνολική Ταμειακή Ροή	83,0	10,1
Μεικτή Ταμειακή Ροή	42,0	41,3
Ελεύθερη Ταμειακή Ροή	(29,4)	(186,7)

Εξέλιξη Καθαρού Δανεισμού

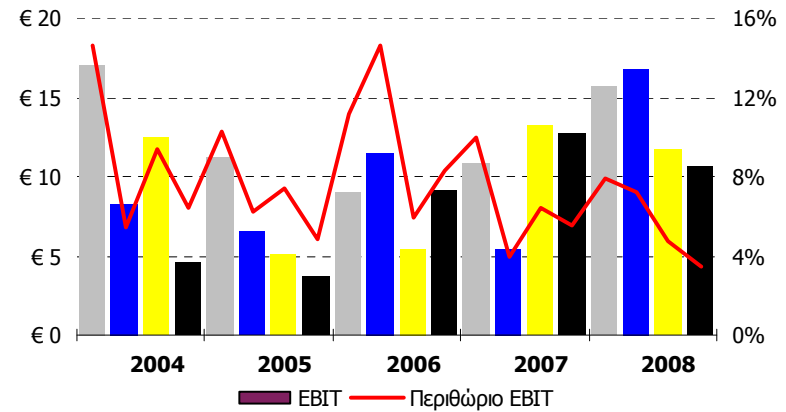
<i>ποσά σε € εκ</i>	12M 2008	9M 2008	6M 2008	3M 2008	12M 2007
Καθαρός Δανεισμός	(377,3)	(364,7)	(448,7)	(386,0)	(330,1)
<i>μεταβολή στον Καθαρό Δανεισμό από 31/12/2007</i>	<i>(47,2)</i>	<i>(34,6)</i>	<i>(118,6)</i>	<i>(55,9)</i>	
<i>μεταβολές κονδυλίων ισολογισμού έναντι 12M 2007</i>					
Δεδουλευμένες Απαιτήσεις από Πελάτες	(169,4)	(179,1)	(136,8)	(89,7)	
Πάγιο Ενεργητικό	(58,6)	(40,3)	(23,7)	(19,4)	
Προμηθευτές & Λοιπές Υποχρεώσεις	128,0	208,5	68,0	55,2	
Λοιπά	52,8	(23,8)	(26,1)	(2,0)	
	<i>(47,2)</i>	<i>(34,6)</i>	<i>(118,6)</i>	<i>(55,9)</i>	

Εξέλιξη Τριμηνιαίων Μεγεθών

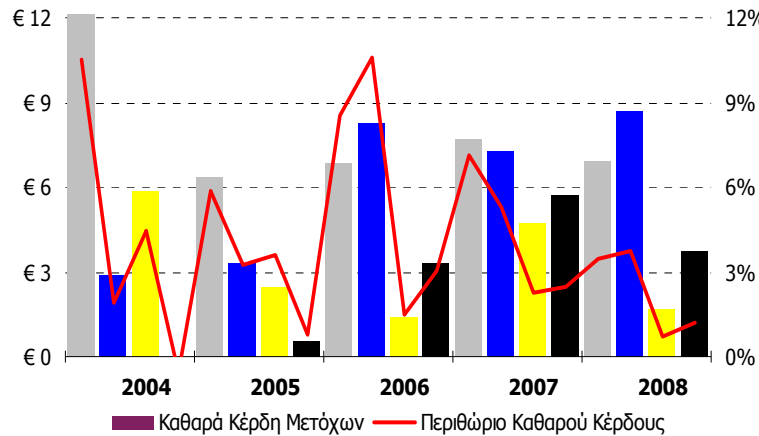
Κύκλος Εργασιών (σε € εκ)



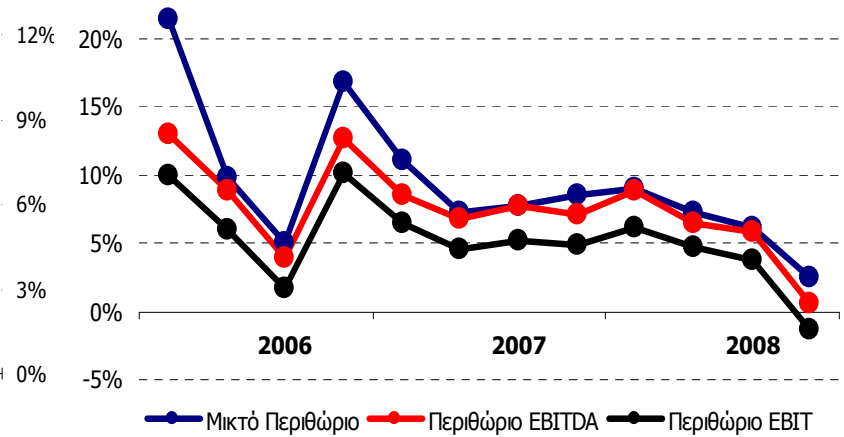
EBIT (σε € εκ)



Καθαρά Κέρδη Μετόχων (σε € εκ)

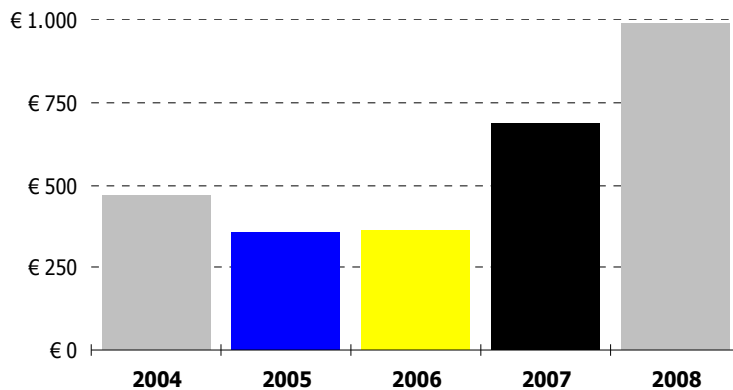


Κατασκευαστικά Περιθώρια Κέρδους

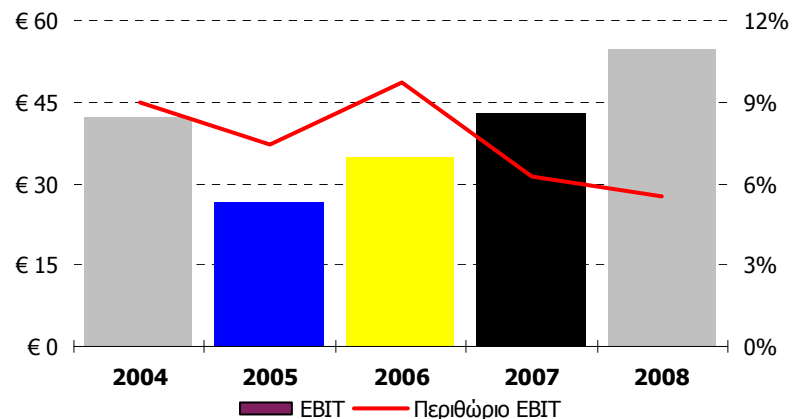


Εξέλιξη Ετήσιων Μεγεθών

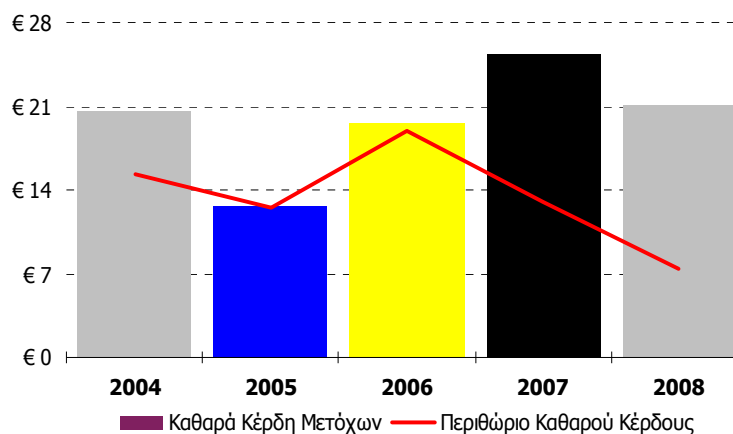
Κύκλος Εργασιών (σε € εκ)



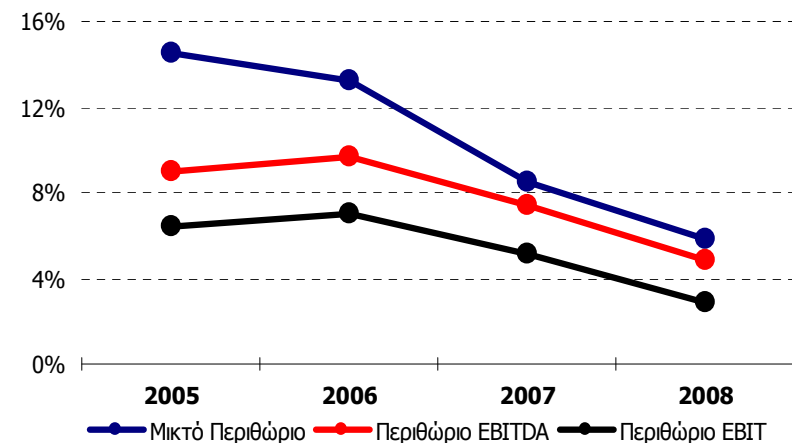
EBIT (σε € εκ)



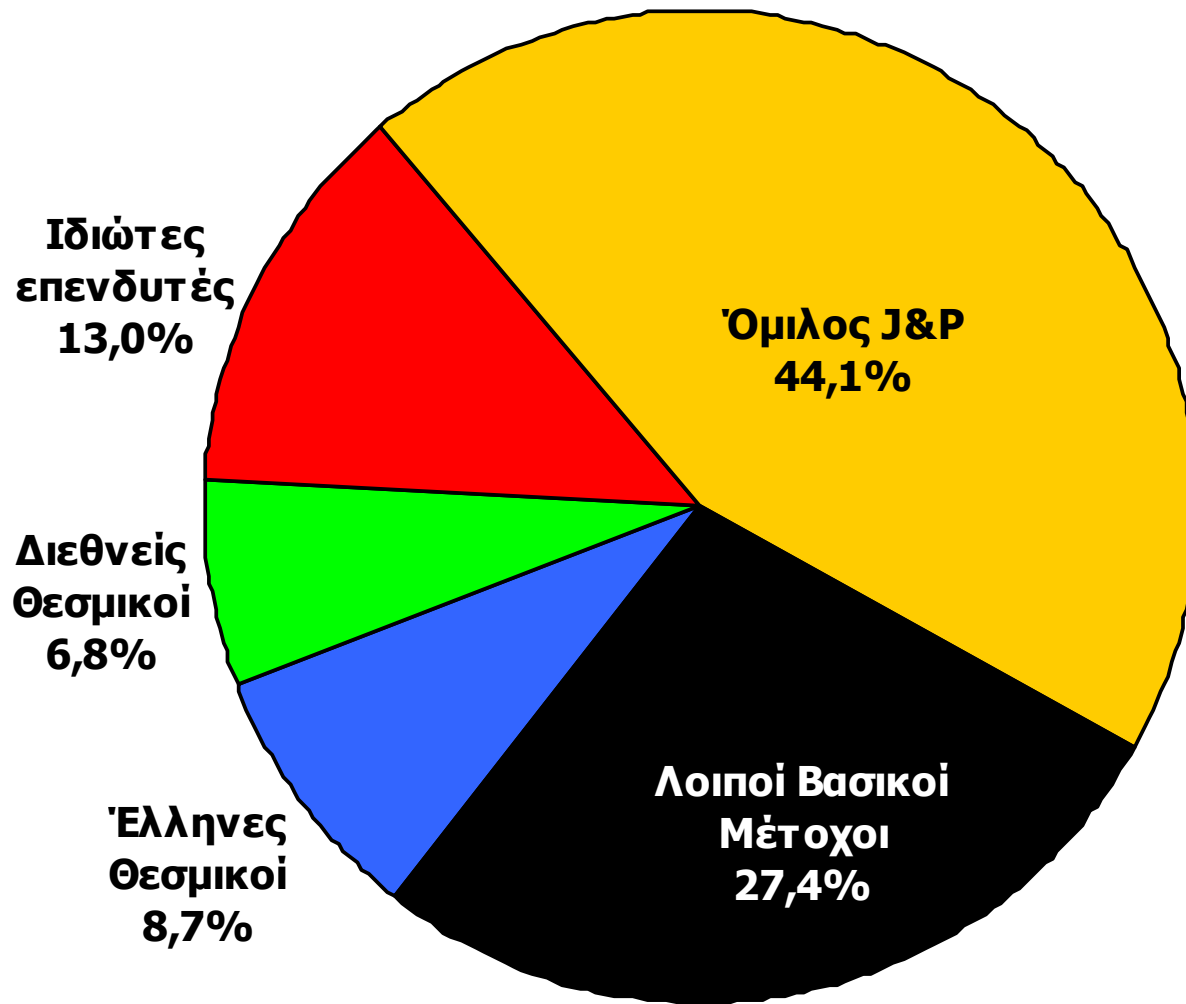
Καθαρά Κέρδη Μετόχων (σε € εκ)



Κατασκευαστικά Περιθώρια Κέρδους



Μετοχική Βάση, τέλος Μαρτίου 2009





ΕΠΕΝΔΥΣΗ ΣΤΟ ΜΕΛΛΟΝ

Τμήμα Επενδυτικών Σχέσεων
Άγγελος Κιοσκλής
Αμαρουσίου-Χαλανδρίου 16, 151 25, Μαρούσι
☎ 210-6375592, 210-6375000
📞 6947-909049, 📠 210-6375779
✉ akiosklis@jp-avax.gr

