

***Ετήσια Ενημέρωση Αναλυτών
σύμφωνα με το άρθρο 292 του Κανονισμού
του Χρηματιστηρίου Αθηνών***

**Ισολογισμός
Ομίλου J&P-ΑΒΑΞ
2006**

***σύμφωνα με τα
Διεθνή Λογιστικά Πρότυπα (IAS)
και τα Διεθνή Πρότυπα Χρηματοοικονομικής
Πληροφόρησης (IFRS)***

04 Απριλίου 2007



Πρόσφατες εξελίξεις και προοπτικές (σελ 1/3)

- ✓ Τα αποτελέσματα του 2006 συνάδουν με τις επίσημες προβλέψεις της διοίκησης
- ✓ Αύξηση καθαρών κερδών κατά 53,2%
- ✓ Τα καθαρά κέρδη του 2006 επιβαρύνθηκαν με αυξημένες φορολογικές υποχρεώσεις λόγω της αναβαλλόμενης φορολογίας, η οποία όμως θα μειώσει αντίστοιχα τον συνολικό φόρο εισοδήματος του 2007
- ✓ Βελτίωση του περιθωρίου EBIT σε 9,7% (από 7,4%) στο σύνολο του Ομίλου, και σε 7,0% (από 6,4%) στις κατασκευές
- ✓ Αύξηση συμμετοχής εργασιών εξωτερικού στο 35% των συνολικών εσόδων το 2006, από 19% το 2005

Πρόσφατες εξελίξεις και προοπτικές (σελ 2/3)

- ✓ Διεκδικούμε πολλά μεγάλα & μικρά έργα παραχώρησης σε Ελλάδα και εξωτερικό, τα οποία προσβλέπουμε να ενισχύσουν περαιτέρω την αξία του χαρτοφυλακίου παραχωρήσεων και του ανεκτέλεστου υπόλοιπου
- ✓ Το ανεκτέλεστο υπόλοιπο αναμένεται να ξεπεράσει τα €2,0 δις τους προσεχείς μήνες με την υπογραφή συμβάσεων για έργα στα οποία έχουμε κηρυχθεί ανάδοχοι. Το τρέχον ανεκτέλεστο υπόλοιπο βάσει υπογεγραμμένων συμβάσεων είναι ~€1.25 δις
- ✓ Σχεδόν όλα τα μεγάλα οδικά έργα παραχώρησης βρίσκονται σε τελικό στάδιο δημοπράτησης & ανάθεσης αυτό το διάστημα, όμως λίγες εργασίες θα πραγματοποιηθούν εντός του 2007. Το πλήρες όφελος στον κύκλο εργασιών και τα περιθώρια κέρδους αναμένεται από το 2008 και έπειτα

Πρόσφατες εξελίξεις και προοπτικές (σελ 3/3)

- ✓ Έχοντας διερευνήσει τις συνθήκες σε ορισμένες ξένες αγορές μέσα από την ανάληψη επιλεκτικών έργων, εστιάζουμε πλέον το στρατηγικό ενδιαφέρον μας στην Πολωνία, την Ρουμανία, την Κύπρο, και τον Περσικό Κόλπο
- ✓ Τα περιθώρια κέρδους στην εγχώρια αγορά ανακάμπτουν καθώς μειώνεται η παρουσία μικρότερων εταιρειών οι οποίες συμπιέζαν τα περιθώρια κέρδους μέσω της συνειδητής κατάθεσης προσφορών κάτω του κόστους

Αποτελέσματα Ομίλου

<i>ποσά σε € εκ</i>	2006	2005	<i>μεταβολή</i>
Κύκλος Εργασιών	360,3	357,5	0,8%
Μικτά Αποτελέσματα	44,5	49,3	
Λοιπά Έσοδα (Έξοδα)	1,8	(2,1)	
Έξοδα Διοίκησης & Διάθεσης	33,4	32,4	
Αποτελέσματα Συγγενών Εταιριών	22,1	11,7	
Κέρδη Εκμετάλλευσης (EBIT)	35,0	26,5	
Χρηματοοικονομικά Αποτελέσματα	(6,8)	(6,2)	
Κέρδη πρό Φόρων	28,2	20,3	38,7%
Φόροι Περιόδου	8,8	7,6	
Καθαρά Κέρδη Περιόδου	19,4	12,8	
Δικαιώματα Μειοψηφίας	(0,1)	0,0	
Καθαρά Κέρδη Μετόχων	19,5	12,8	53,2%
EBITDA	44,7	35,9	24,5%
Μέρισμα ανά Μετοχή	€0,12	€0,12	



Αποτελέσματα Ομίλου *ανά Δραστηριότητα*

<i>ποσά σε € εκ</i>	Κατασκευές	Παραχωρήσεις	Λοιπά*	Σύνολο
<u>2006</u>				
Κύκλος Εργασιών	352,0	0,0	8,3	360,3
Μικτά Αποτελέσματα	46,7	0,0	(2,2)	44,5
EBITDA	34,0	15,1	(4,5)	44,7
EBIT	24,6	15,0	(4,6)	35,0
Κέρδη πρό Φόρων				28,2
Καθαρά Κέρδη				19,4
<u>2005</u>				
Κύκλος Εργασιών	348,2	0,0	9,2	357,5
Μικτά Αποτελέσματα	50,7	0,0	(1,4)	49,3
EBITDA	31,2	5,4	(0,7)	35,9
EBIT	22,2	5,3	(1,0)	26,5
Κέρδη πρό Φόρων				20,3
Καθαρά Κέρδη				12,8

* *Real Estate & Προκατασκευές*



Αποτελέσματα Ομίλου *ανά Γεωγρ.Περιοχή*

<i>ποσά σε € εκ</i>	Ελλάδα	Εξωτερικό	Σύνολο
<u>2006</u>			
Κύκλος Εργασιών	234,2	126,0	360,3
Μικτά Αποτελέσματα	41,3	3,2	44,5
EBITDA	40,1	4,6	44,7
EBIT	32,2	2,8	35,0
Κέρδη πρό Φόρων	25,4	2,7	28,2
Καθαρά Κέρδη	17,4	2,0	19,4
<u>2005</u>			
Κύκλος Εργασιών	290,1	67,4	357,5
Μικτά Αποτελέσματα	46,1	3,1	49,3
EBITDA	31,8	4,1	35,9
EBIT	23,9	2,6	26,5
Κέρδη πρό Φόρων	17,7	2,6	20,3
Καθαρά Κέρδη	10,2	2,6	12,8

Περιθώρια Κέρδους *Κατασκευών & Ομίλου*

<i>ποσά σε € εκ</i>	Κατασκευές	Σύνολο
<u>2006</u>		
Μικτό	13,3%	12,4%
ΕΒΙΤΔΑ	9,7%	12,4%
ΕΒΙΤ	7,0%	9,7%
ΚΠΦ		7,8%
Καθαρό		5,4%
<u>2005</u>		
Μικτό	14,6%	13,8%
ΕΒΙΤΔΑ	9,0%	10,0%
ΕΒΙΤ	6,4%	7,4%
ΚΠΦ		5,7%
Καθαρό		3,6%

Περιθώρια Κέρδους *ανά Γεωγρ.Περιοχή*

<i>ποσά σε € εκ</i>	Ελλάδα	Εξωτερικό	Σύνολο
<u>2006</u>			
Μικτό	17,6%	2,5%	12,4%
ΕΒΙΤΔΑ	17,1%	3,6%	12,4%
ΕΒΙΤ	13,7%	2,2%	9,7%
ΚΠΦ	10,9%	2,2%	7,8%
Καθαρό	7,4%	1,6%	5,4%
<u>2005</u>			
Μικτό	15,9%	4,7%	13,8%
ΕΒΙΤΔΑ	10,9%	6,2%	10,0%
ΕΒΙΤ	8,2%	3,9%	7,4%
ΚΠΦ	6,1%	3,9%	5,7%
Καθαρό	3,5%	3,8%	3,6%

Ισολογισμός Ομίλου

<i>ποσά σε € εκ</i>	12M 2006	9M 2006	6M 2006	3M 2006	12M 2005
Πάγιο Ενεργητικό	176,2	171,5	166,4	161,5	156,0
Αποθέματα	30,3	20,0	13,7	23,5	26,8
Δεδουλευμένες Απαιτήσεις από Πελάτες	273,2	275,3	272,9	253,3	219,2
Διαθέσιμα	54,3	44,5	53,0	41,0	51,4
<i>Σύνολο Ενεργητικού</i>	<i>534,0</i>	<i>511,3</i>	<i>506,1</i>	<i>479,3</i>	<i>453,4</i>
Μακροπρόθεσμος Δανεισμός	20,0	0,0	0,0	0,0	0,0
Λοιπές Μακροπρ. Υποχρεώσεις	7,4	4,5	4,6	4,8	4,9
Προμηθευτές & Λοιπές Υποχρ.	175,5	167,3	163,7	138,4	151,3
Βραχυπρόθεσμος Δανεισμός	141,5	152,7	152,6	150,3	118,2
Καθαρή Θέση	189,6	186,8	185,2	185,8	179,0
<i>Σύνολο Παθητικού</i>	<i>534,0</i>	<i>511,3</i>	<i>506,1</i>	<i>479,3</i>	<i>453,4</i>
Καθαρός Δανεισμός	107,2	108,2	99,5	109,3	66,8

Ταμειακές Ροές Ομίλου

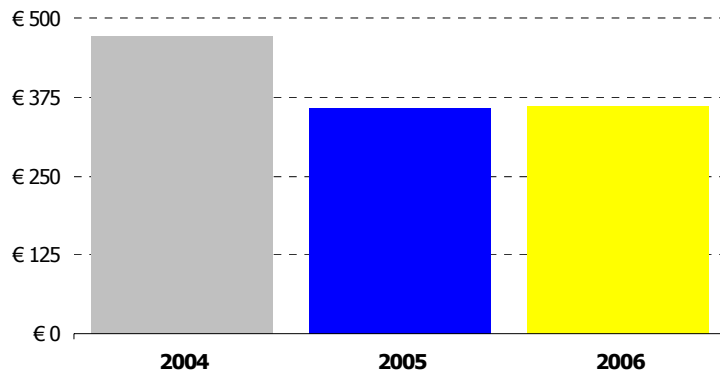
<i>ποσά σε € εκ</i>	2006	2005
Κέρδη πρό Φόρων	28,2	20,3
Αποσβέσεις	9,7	9,4
Προβλέψεις	0,8	(0,3)
Χρηματοοικονομικά Αποτελέσματα	6,8	6,2
Λοιπά Στοιχεία	(22,1)	(11,7)
Μεταβολή Κεφαλαίου Κίνησης	(40,3)	(29,6)
Λειτουργικές Ροές	(16,9)	(5,7)
Επενδυτικές Ροές	(7,8)	(12,4)
Χρηματοοικονομικές Ροές	27,6	34,3
Συνολική Ταμειακή Ροή	2,9	16,2
Μικτή Ταμειακή Ροή	29,3	22,2
Ελεύθερη Ταμειακή Ροή	(24,7)	(18,1)

Εξέλιξη Καθαρού Δανεισμού

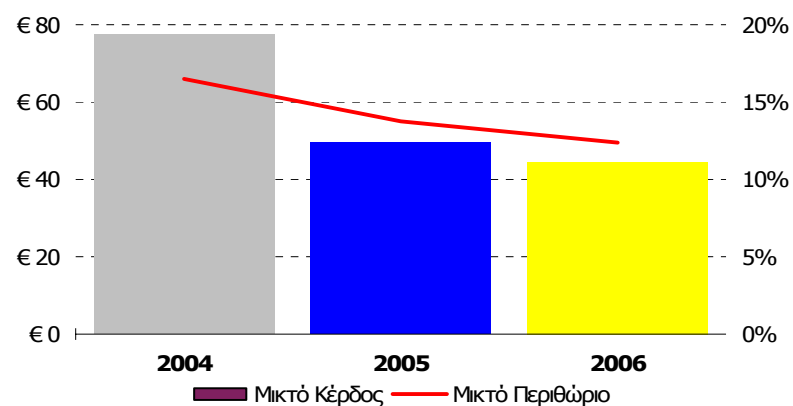
<i>ποσά σε € εκ</i>	12M 2006	9M 2006	6M 2006	3M 2006	12M 2005
Καθαρός Δανεισμός	(107,2)	(108,2)	(99,5)	(109,3)	(66,8)
<i>μεταβολή στον Καθαρό Δανεισμό από 31/12/2005</i>	<u>(40,4)</u>	<u>(41,4)</u>	<u>(32,7)</u>	<u>(42,5)</u>	
<i>μεταβολές κονδυλίων ισολογισμού έναντι 12M 2005</i>					
Δεδουλευμένες Απαιτήσεις από Πελάτες	(57,5)	(49,3)	(40,6)	(30,9)	
Πάγιο Ενεργητικό	0,0	(1,7)	1,5	(4,0)	
Προμηθευτές & Λοιπές Υποχρεώσεις	15,7	21,0	18,8)	(5,5)	
Λοιπά	1,3	(11,4)	(12,4)	(2,1)	
	<u>(40,4)</u>	<u>(41,4)</u>	<u>(32,7)</u>	<u>(42,5)</u>	

Εξέλιξη Ετήσιων Μεγεθών

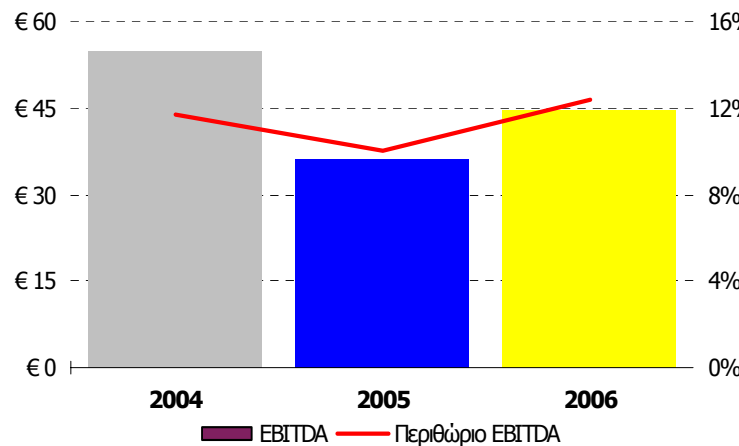
Κύκλος Εργασιών (σε € εκ)



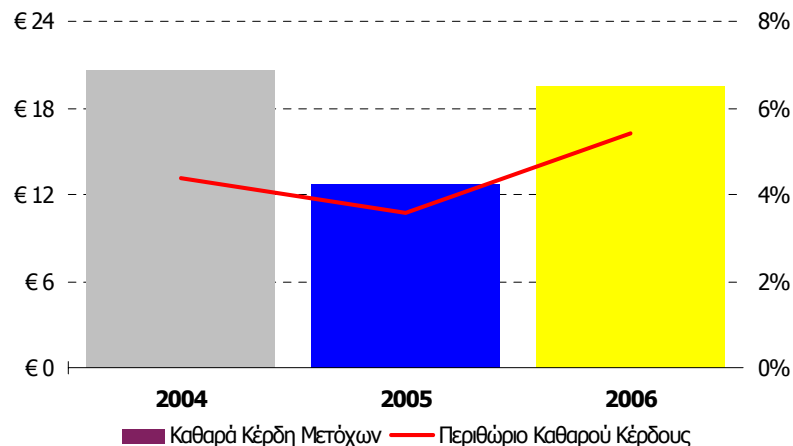
Μικτό Κέρδος (σε € εκ)



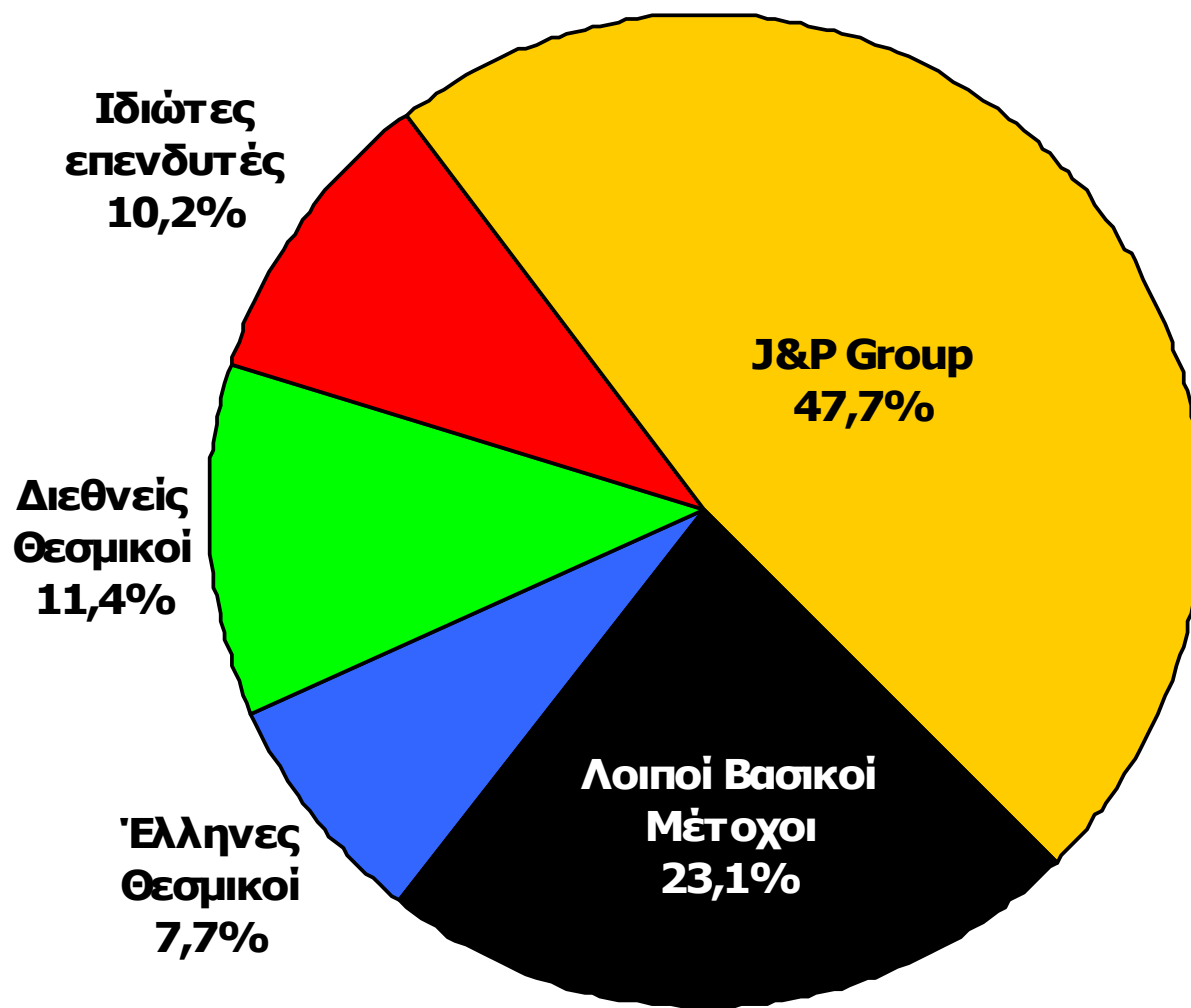
ΕΒΙΤΔΑ (σε € εκ)



Καθαρά Κέρδη Μετόχων (σε € εκ)



Μετοχική Βάση, τέλος Μαρτίου 2007





ΕΠΕΝΔΥΣΗ ΣΤΟ ΜΕΛΛΟΝ

Τμήμα Επενδυτικών Σχέσεων
Άγγελος Κιοσκλής
Αμαρουσίου-Χαλανδρίου 16, 151 25, Μαρούσι
τηλ 210-6375592, τηλ. κέντρο 210-6375000
κιν. 6947-909049, fax 210-6375779
email akiosklis@jp-avax.gr

