



Βασικά Οικονομικά Μεγέθη Ομίλου J&P-ΑΒΑΞ

Εννεάμηνο & 3^ο Τρίμηνο 2008

*σύμφωνα με τα
Διεθνή Λογιστικά Πρότυπα (IAS) και τα
Διεθνή Πρότυπα Χρηματοοικονομικής
Πληροφόρησης (IFRS)*

Σημαντικές Εξελίξεις & Επισημάνσεις

- ❖ Ο καθαρός δανεισμός του Ομίλου μειώθηκε κατά €84 εκ στο 3^ο τρίμηνο του 2008, λόγω της σημαντικής αύξησης των διαθεσίμων, προσδίδοντας στον Όμιλο ουσιαστική ευχέρεια κινήσεων στην αντιμετώπιση του δυσμενούς διεθνούς οικονομικού περιβάλλοντος
- ❖ Η σημαντική βελτίωση του κεφαλαίου κίνησης στο 3^ο τρίμηνο του 2008 οδήγησε σε θετικά επίπεδα τη λειτουργική ταμειακή ροή ολόκληρου του εννεαμήνου του έτους
- ❖ Τα περιθώρια κερδοφορίας EBITDA και EBIT διατηρήθηκαν για το εννεάμηνο στα περυσινά επίπεδα
- ❖ Η σημαντική αποκλιμάκωση το τελευταίο διάστημα των διεθνών τιμών των καυσίμων & των πρώτων υλών που χρησιμοποιούνται στην κατασκευή αναμένεται να περιορίσει την πίεση που δέχθηκε το περιθώριο μεικτού κέρδους στα προηγούμενα τρίμηνα

Αποτελέσματα Ομίλου – Εννιάμηνο

<i>ποσά σε € εκ</i>	2008	2007	<i>μεταβολή</i>
Κύκλος Εργασιών	679,8	452,8	50,1%
Μικτά Αποτελέσματα	48,5	36,8	
Λοιπά Έσοδα (Έξοδα)	1,7	2,1	
Έξοδα Διοίκησης & Διάθεσης	28,7	25,4	
Αποτελέσματα Συγγενών Εταιριών	22,8	25,9	
Κέρδη Εκμετάλλευσης	44,2	39,4	
Χρηματοοικονομικά Αποτελέσματα	(18,9)	(11,8)	
Κέρδη πρό Φόρων	25,3	27,6	-8,4%
Φόροι Περιόδου	6,2	7,3	
Καθαρά Κέρδη Περιόδου	19,1	19,6	
Δικαιώματα Μειοψηφίας	1,8	(0,1)	
Καθαρά Κέρδη Μετόχων	17,3	19,7	-12,5%
EBIT	44,2	30,2	46,6%
EBITDA	60,0	40,4	

Αποτελέσματα Ομίλου – 3^ο Τρίμηνο

<i>ποσά σε € εκ</i>	2008	2007	<i>μεταβολή</i>
Κύκλος Εργασιών	247,6	205,9	20,3%
Μικτά Αποτελέσματα	14,8	15,3	
Λοιπά Έσοδα (Έξοδα)	(0,8)	0,9	
Έξοδα Διοίκησης & Διάθεσης	7,6	8,6	
Αποτελέσματα Συγγενών Εταιριών	5,4	5,6	
Κέρδη Εκμετάλλευσης	11,7	13,2	
Χρηματοοικονομικά Αποτελέσματα	(8,6)	(6,0)	
Κέρδη πρό Φόρων	3,1	7,2	-56,9%
Φόροι Περιόδου	1,0	2,6	
Καθαρά Κέρδη Περιόδου	2,1	4,6	
Δικαιώματα Μειοψηφίας	0,4	(0,3)	
Καθαρά Κέρδη Μετόχων	1,7	4,7	-63,4%
EBIT	11,7	13,2	-10,9%
EBITDA	17,4	18,2	

Αποτελέσματα Ομίλου *ανά Δραστηριότητα*

<i>ποσά σε € εκ</i>	Κατασκευές	Παραχωρήσεις	Λοιπά*	Σύνολο
<u>Εννεάμηνο 2008</u>				
Κύκλος Εργασιών	648,8	0,0	31,0	679,8
Μικτά Αποτελέσματα	47,8	0,0	0,7	48,5
EBITDA	45,0	15,5	(0,5)	60,0
EBIT	30,8	15,4	(1,9)	44,2
Κέρδη πρό Φόρων				25,3
Καθαρά Κέρδη				19,1
<u>Εννεάμηνο 2007</u>				
Κύκλος Εργασιών	441,8	0,0	10,9	452,8
Μικτά Αποτελέσματα	37,2	0,0	(0,4)	36,8
EBITDA	33,4	8,7	(1,7)	40,4
EBIT	23,4	8,6	(1,8)	30,2
Κέρδη πρό Φόρων				26,9
Καθαρά Κέρδη				19,6

* *Real Estate & Προκατασκευές*



Περιθώρια Κέρδους *ανά Δραστηριότητα*

<i>ποσά σε € εκ</i>	Κατασκευές	Παραχωρήσεις	Λοιπά*	Σύνολο
<u>Εννεάμηνο 2008</u>				
Μικτά Αποτελέσματα	7,4%	-	2,3%	7,1%
EBITDA	6,9%	-	(1,5%)	8,8%
EBIT	4,7%	-	(6,2%)	6,5%
Κέρδη πρό Φόρων				3,7%
Καθαρά Κέρδη				2,8%
<u>Εννεάμηνο 2007</u>				
Μικτά Αποτελέσματα	8,4%	-	(3,6%)	8,1%
EBITDA	7,6%	-	(15,7%)	8,9%
EBIT	5,3%	-	(16,8%)	6,7%
Κέρδη πρό Φόρων				5,9%
Καθαρά Κέρδη				4,3%

* *Real Estate & Προκατασκευές*



Ισολογισμός Ομίλου

<i>ποσά σε € εκ</i>	9Μ 2008	6Μ 2008	3Μ 2008	12Μ 2007	9Μ 2007
Πάγιο Ενεργητικό	422,4	401,1	372,4	358,4	297,4
Αποθέματα	41,4	41,0	46,2	44,3	34,2
Δεδουλευμένες Απαιτήσεις από Πελάτες	668,9	627,0	574,7	486,9	556,5
Διαθέσιμα	165,1	53,0	62,0	64,4	75,0
<i>Σύνολο Ενεργητικού</i>	<i>1.297,8</i>	<i>1.122,1</i>	<i>1.055,3</i>	<i>954,0</i>	<i>963,1</i>
Μακροπρόθεσμος Δανεισμός	212,0	211,9	214,7	216,0	213,5
Λοιπές Μακροπρ. Υποχρεώσεις	27,6	27,5	23,8	26,6	23,2
Προμηθευτές & Λοιπές Υποχρ.	490,4	343,1	328,0	283,1	322,1
Βραχυπρόθεσμος Δανεισμός	309,8	285,7	231,1	178,5	147,4
Καθαρή Θέση	258,0	253,9	257,7	249,8	256,9
<i>Σύνολο Παθητικού</i>	<i>1.297,8</i>	<i>1.122,1</i>	<i>1.055,3</i>	<i>954,0</i>	<i>963,1</i>
Καθαρός Δανεισμός	364,7	448,7	386,0	330,1	286,0

Ταμειακές Ροές Ομίλου – Εννεάμηνο

<i>ποσά σε € εκ</i>	2008	2007
Κέρδη πρό Φόρων	25,3	26,9
Αποσβέσεις	15,8	10,2
Προβλέψεις	0,8	0,8
Χρηματοοικονομικά Αποτελέσματα	18,9	11,8
Λοιπά Στοιχεία	(24,6)	(26,6)
Μεταβολή Κεφαλαίου Κίνησης	(33,3)	(100,7)
Λειτουργικές Ροές	2,9	(77,6)
Επενδυτικές Ροές	(33,2)	(75,5)
Χρηματοοικονομικές Ροές	131,0	173,8
Συνολική Ταμειακή Ροή	100,7	20,7
Μεικτή Ταμειακή Ροή	33,1	30,0
Ελεύθερη Ταμειακή Ροή	(30,3)	(153,1)

Ταμειακές Ροές Ομίλου – 3^ο Τρίμηνο

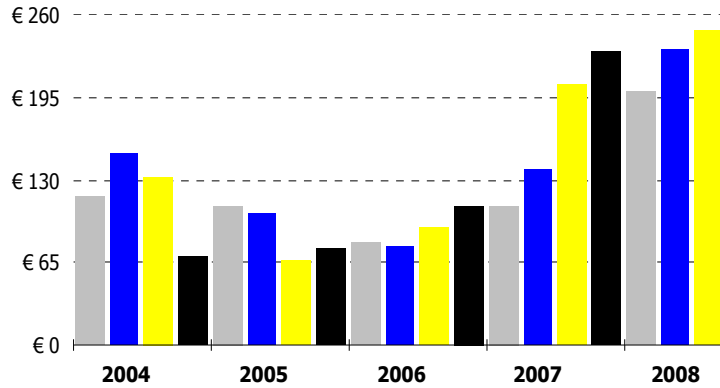
<i>ποσά σε € εκ</i>	2008	2007
Κέρδη πρό Φόρων	3,1	7,2
Αποσβέσεις	5,7	5,0
Προβλέψεις	0,8	0,3
Χρηματοοικονομικά Αποτελέσματα	8,6	6,0
Λοιπά Στοιχεία	(2,8)	(8,5)
Μεταβολή Κεφαλαίου Κίνησης	85,8	(22,5)
Λειτουργικές Ροές	101,2	(12,4)
Επενδυτικές Ροές	(14,0)	(17,6)
Χρηματοοικονομικές Ροές	24,8	45,2
Συνολική Ταμειακή Ροή	112,0	15,1
Μεικτή Ταμειακή Ροή	7,4	9,8
Ελεύθερη Ταμειακή Ροή	87,2	(30,1)

Εξέλιξη Καθαρού Δανεισμού

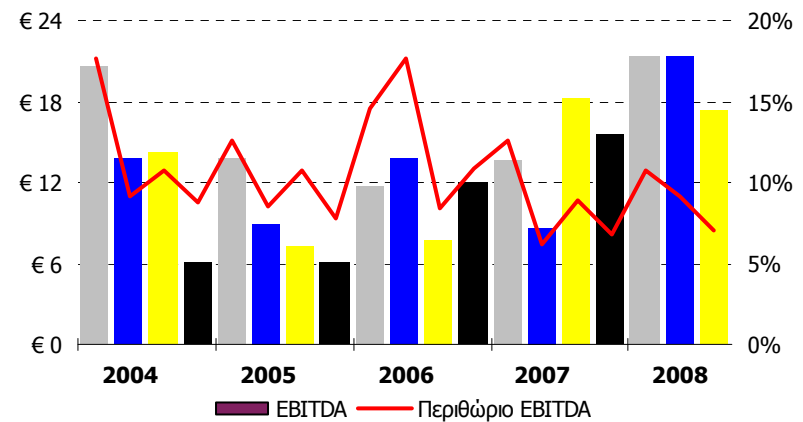
<i>ποσά σε € εκ</i>	9Μ 2008	6Μ 2008	3Μ 2008	12Μ 2007
Καθαρός Δανεισμός	(364,7)	(448,7)	(386,0)	(330,1)
<i>μεταβολή στον Καθαρό Δανεισμό από 31.12.2007</i>	<i>(34,6)</i>	<i>(118,6)</i>	<i>(55,9)</i>	
<i>μεταβολές κονδυλίων ισολογισμού έναντι 12Μ 2007</i>				
Δεδουλευμένες Απαιτήσεις από Πελάτες	(179,1)	(136,8)	(89,7)	
Πάγιο Ενεργητικό	(40,3)	(23,7)	(19,4)	
Προμηθευτές & Λοιπές Υποχρεώσεις	208,5	68,0	55,2	
Λοιπά	(23,8)	(26,1)	(2,0)	
	<i>(34,6)</i>	<i>(118,6)</i>	<i>(55,9)</i>	

Εξέλιξη Τριμηνιαίων Μεγεθών

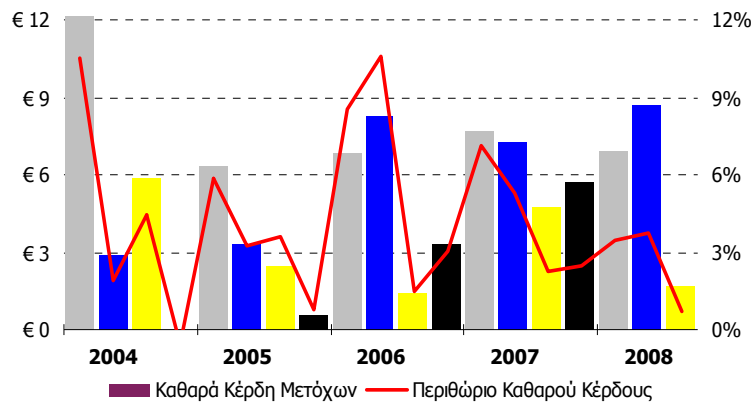
Κύκλος Εργασιών (σε € εκ)



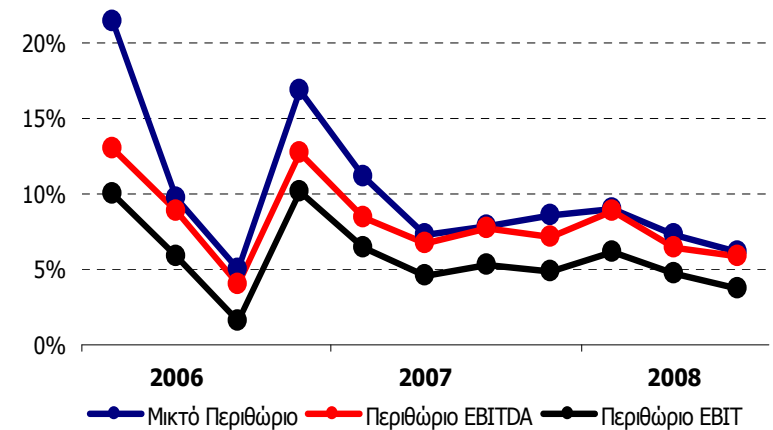
ΕΒΙΤΔΑ (σε € εκ)



Καθαρά Κέρδη Μετόχων (σε € εκ)

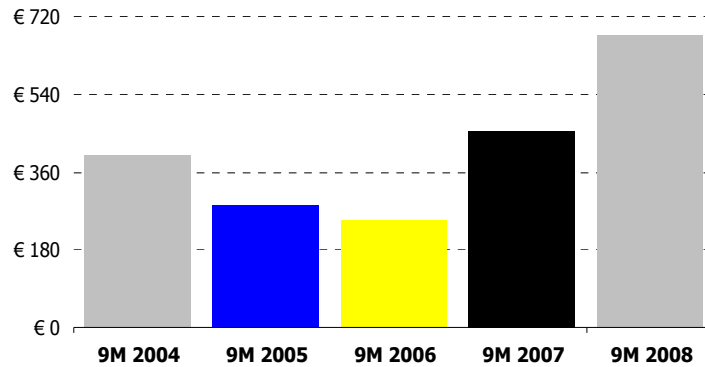


Κατασκευαστικά Περιθώρια Κέρδους

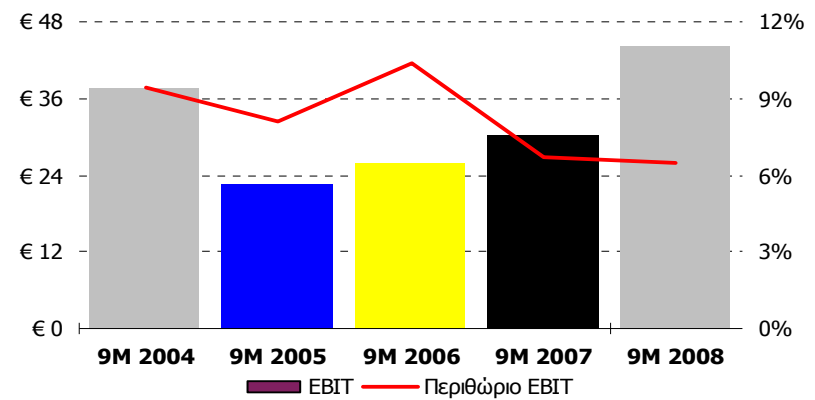


Εξέλιξη Μεγεθών Εννεαμήνου

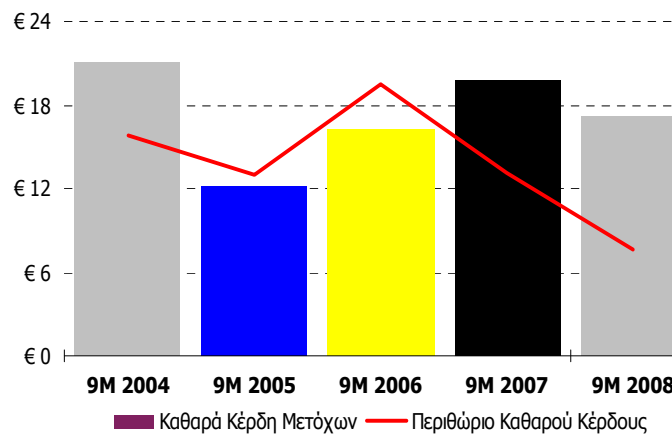
Κύκλος Εργασιών (σε € εκ)



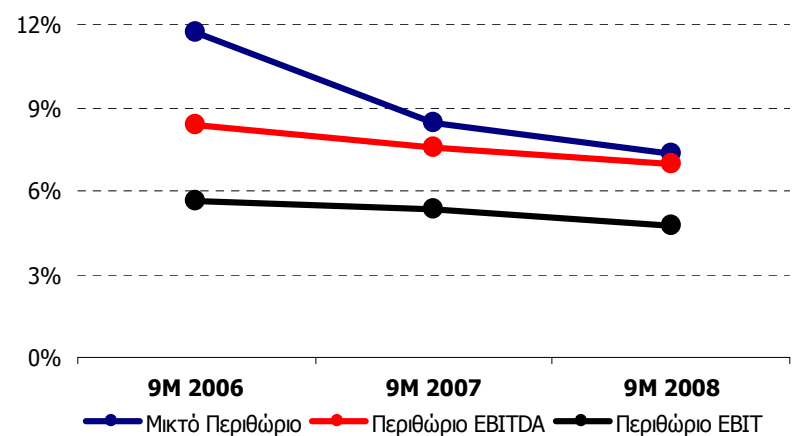
EBIT (σε € εκ)



Καθαρά Κέρδη Μετόχων (σε € εκ)



Κατασκευαστικά Περιθώρια Κέρδους





ΕΠΕΝΔΥΣΗ ΣΤΟ ΜΕΛΛΟΝ

Τμήμα Επενδυτικών Σχέσεων
Άγγελος Κιοσκλής
Αμαρουσίου-Χαλανδρίου 16, 151 25, Μαρούσι
☎ 210-6375592, 210-6375000
📞 6947-909049, 📠 210-6375779
✉ akiosklis@jp-avax.gr

