



Βασικά Οικονομικά Μεγέθη Ομίλου J&P-ΑΒΑΞ

**1^ο Εξάμηνο
& 2^ο Τρίμηνο 2013**

*σύμφωνα με τα
Διεθνή Λογιστικά Πρότυπα (IAS) και τα
Διεθνή Πρότυπα Χρηματοοικονομικής
Πληροφόρησης (IFRS)*

Αποτελέσματα Ομίλου – 1^ο Εξάμηνο

<i>ποσά σε € εκ</i>	2013	2012	<i>μεταβολή</i>
Κύκλος Εργασιών	169,9	231,8	-26,7%
Μικτά Αποτελέσματα	24,2	25,2	-3,8%
Λοιπά Έσοδα & Απομειώσεις Υπεραξίας	(1,9)	(1,2)	
Έξοδα Διοίκησης & Διάθεσης	(17,2)	(19,1)	
Αποτελέσματα Συγγενών Εταιριών	14,6	6,4	
Κέρδη Εκμετάλλευσης	19,7	11,3	
Χρηματοοικονομικά Αποτελέσματα	(16,4)	(15,3)	
Κέρδη πρό Φόρων	3,2	(4,1)	
Φόροι	(3,0)	(4,9)	
Καθαρά Κέρδη Περιόδου	0,3	(9,0)	
Δικαιώματα Μειοψηφίας	(1,4)	(1,8)	
Καθαρά Κέρδη Μετόχων	1,6	(7,2)	
EBIT	19,7	11,3	74,8%
EBITDA	28,5	21,4	32,9%

Αποτελέσματα Ομίλου – 2^ο Τρίμηνο

<i>ποσά σε € εκ</i>	2013	2012	<i>μεταβολή</i>
Κύκλος Εργασιών	73,0	112,6	-35,2%
Μικτά Αποτελέσματα	6,5	12,3	-47,3%
Λοιπά Έσοδα & Απομειώσεις Υπεραξίας	3,0	(0,9)	
Έξοδα Διοίκησης & Διάθεσης	(9,1)	(10,1)	
Αποτελέσματα Συγγενών Εταιριών	8,9	1,5	
Κέρδη Εκμετάλλευσης	9,3	2,7	
Χρηματοοικονομικά Αποτελέσματα	(8,3)	(7,7)	
Κέρδη πρό Φόρων	0,9	(5,0)	
Φόροι	(1,8)	(2,3)	
Καθαρά Κέρδη Περιόδου	(0,9)	(7,3)	
Δικαιώματα Μειοψηφίας	(0,4)	(0,7)	
Καθαρά Κέρδη Μετόχων	(0,5)	(6,6)	
EBIT	9,3	2,7	243,4%
EBITDA	13,5	8,7	54,5%

Αποτελέσματα Ομίλου *ανά Δραστηριότητα*

<i>ποσά σε € εκ</i>	Κατασκευές	Παραχωρήσεις	Λοιπά*	Σύνολο
<u>6Μ 2013</u>				
Κύκλος Εργασιών	159,8	1,2	8,9	169,9
Μικτά Αποτελέσματα	24,7	(1,3)	0,9	24,2
EBITDA	19,1	9,3	0,1	28,5
EBIT	11,0	9,2	(0,5)	19,7
Κέρδη πρό Φόρων				3,2
Καθαρά Κέρδη				0,3
<u>6Μ 2012</u>				
Κύκλος Εργασιών	221,2	1,4	9,3	231,8
Μικτά Αποτελέσματα	23,8	(0,6)	1,9	25,2
EBITDA	20,1	1,8	(0,4)	21,4
EBIT	10,6	1,7	(1,1)	11,3
Κέρδη πρό Φόρων				(4,1)
Καθαρά Κέρδη				(9,0)

* κυρίως *Real Estate & Προκατασκευές*

Περιθώρια Κέρδους *ανά Δραστηριότητα*

<i>ποσά σε € εκ</i>	Κατασκευές	Παραχωρήσεις	Λοιπά*	Σύνολο
<u>6Μ 2013</u>				
Μικτά Αποτελέσματα	15,4%	-108,4%	9,6%	14,3%
EBITDA	11,9%	765,0%	1,7%	16,8%
EBIT	6,9%	756,3%	(5,3)%	11,6%
Κέρδη πρό Φόρων				1,9%
Καθαρά Κέρδη				0,2%
<u>6Μ 2012</u>				
Μικτά Αποτελέσματα	10,8%	(41,5%)	20,7%	10,9%
EBITDA	9,1%	132,1%	(4,5)%	9,3%
EBIT	4,8%	124,0%	(11,7)%	4,9%
Κέρδη πρό Φόρων				(1,8%)
Καθαρά Κέρδη				(3,9%)

* κυρίως Real Estate & Προκατασκευές

Αποτελέσματα Ομίλου *ανά Γεωγραφική Περιοχή*

<i>ποσά σε € εκ</i>	Ελλάδα	Εξωτερικό	Σύνολο
<u>6Μ 2013</u>			
Κύκλος Εργασιών	102,6	67,3	169,9
Μικτά Αποτελέσματα	16,5	7,7	24,2
EBITDA	25,5	3,0	28,5
EBIT	21,2	(1,5)	19,7
Κέρδη πρό Φόρων	7,6	(4,3)	3,2
Καθαρά Κέρδη	4,7	(4,4)	0,3
<u>6Μ 2012</u>			
Κύκλος Εργασιών	76,5	155,3	231,8
Μικτά Αποτελέσματα	3,5	21,6	25,2
EBITDA	1,9	19,6	21,4
EBIT	(3,1)	14,4	11,3
Κέρδη πρό Φόρων	(11,8)	7,7	(4,1)
Καθαρά Κέρδη	(15,6)	6,6	(9,0)

Περιθώρια Κέρδους *ανά Γεωγραφική Περιοχή*

<i>ποσά σε € εκ</i>	Ελλάδα	Εξωτερικό	Σύνολο
<u>6Μ 2013</u>			
Μικτά Αποτελέσματα	16,1%	11,5%	14,3%
ΕΒΙΤΔΑ	24,8%	4,5%	16,8%
ΕΒΙΤ	20,6%	(2,2%)	11,6%
Κέρδη πρό Φόρων	7,4%	(6,4%)	1,9%
Καθαρά Κέρδη	4,6%	(6,5%)	0,2%
<u>6Μ 2012</u>			
Μικτά Αποτελέσματα	4,6%	13,9%	10,9%
ΕΒΙΤΔΑ	2,5%	12,6%	9,3%
ΕΒΙΤ	(4,1%)	9,3%	4,9%
Κέρδη πρό Φόρων	(15,4%)	5,0%	(1,8%)
Καθαρά Κέρδη	(20,4%)	4,3%	(3,9%)

Ισολογισμός Ομίλου

<i>ποσά σε € εκ</i>	6Μ 2013	3Μ 2013	12Μ 2012	9Μ 2012	6Μ 2012
Πάγιο Ενεργητικό	600,6	595,7	584,1	571,7	573,4
Αποθέματα	27,5	27,7	29,4	30,4	30,7
Δεδουλευμένες Απαιτήσεις από Πελάτες	627,1	644,7	625,8	626,2	626,0
Διαθέσιμα	54,6	41,4	62,2	74,9	55,9
<i>Σύνολο Ενεργητικού</i>	<i>1.309,7</i>	<i>1.309,5</i>	<i>1.301,5</i>	<i>1.303,3</i>	<i>1.286,0</i>
Μακροπρόθεσμος Δανεισμός	279,4	283,8	276,4	283,3	238,6
Λοιπές Μακροπρ. Υποχρεώσεις	91,0	93,8	75,3	80,6	74,7
Προμηθευτές & Λοιπές Υποχρ.	325,6	350,1	373,4	352,8	356,6
Βραχυπρόθεσμος Δανεισμός	299,1	269,8	269,0	277,2	309,3
Καθαρή Θέση	314,6	312,0	307,4	309,3	306,8
<i>Σύνολο Παθητικού</i>	<i>1.309,7</i>	<i>1.309,5</i>	<i>1.301,5</i>	<i>1.303,3</i>	<i>1.286,0</i>
Καθαρός Δανεισμός	523,9	512,2	483,2	485,6	492,0

Ταμειακές Ροές Ομίλου

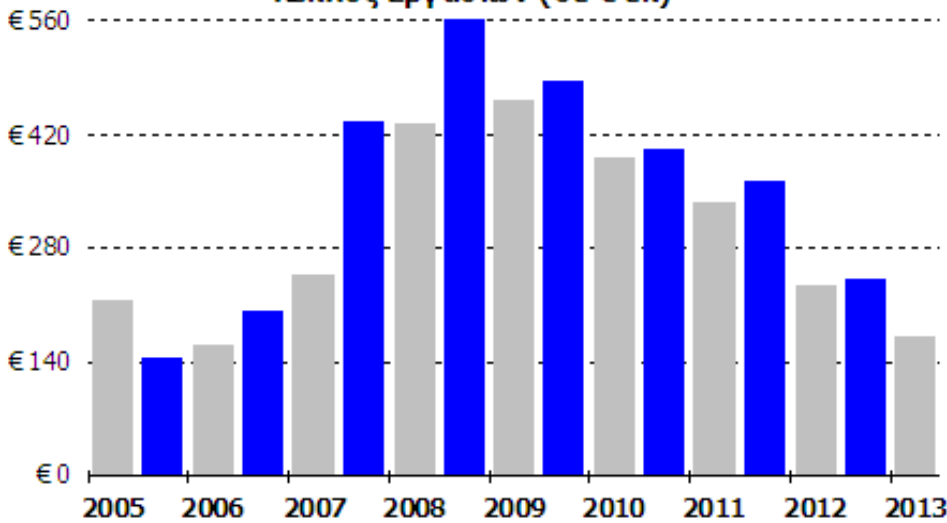
<i>ποσά σε € εκ</i>	2013 1^ο Εξάμηνο	2012 1^ο Εξάμηνο	2013 2^ο τρίμηνο	2012 2^ο τρίμηνο
Κέρδη πρό Φόρων	(2,2)	(4,1)	0,9	(5,0)
Αποσβέσεις	12,2	10,2	4,2	6,0
Προβλέψεις	0,4	(0,2)	0,8	(0,1)
Χρηματ/μικά Αποτελέσματα	18,3	15,3	8,3	7,7
Λοιπά Στοιχεία	(11,8)	(7,7)	(8,8)	(3,8)
Μεταβολή Κεφαλαίου Κίνησης	(2,4)	(51,6)	(15,9)	(19,2)
Λειτουργικές Ροές	14,5	(38,1)	(10,5)	(14,5)
Επενδυτικές Ροές	(5,5)	(1,1)	(1,2)	6,7
Χρηματοοικονομικές Ροές	(2,5)	2,8	24,9	(4,3)
Συνολική Ταμειακή Ροή	6,5	(36,3)	13,2	(12,1)
Μεικτή Ταμειακή Ροή	2,5	3,0	3,7	(0,5)

Εξέλιξη Καθαρού Δανεισμού

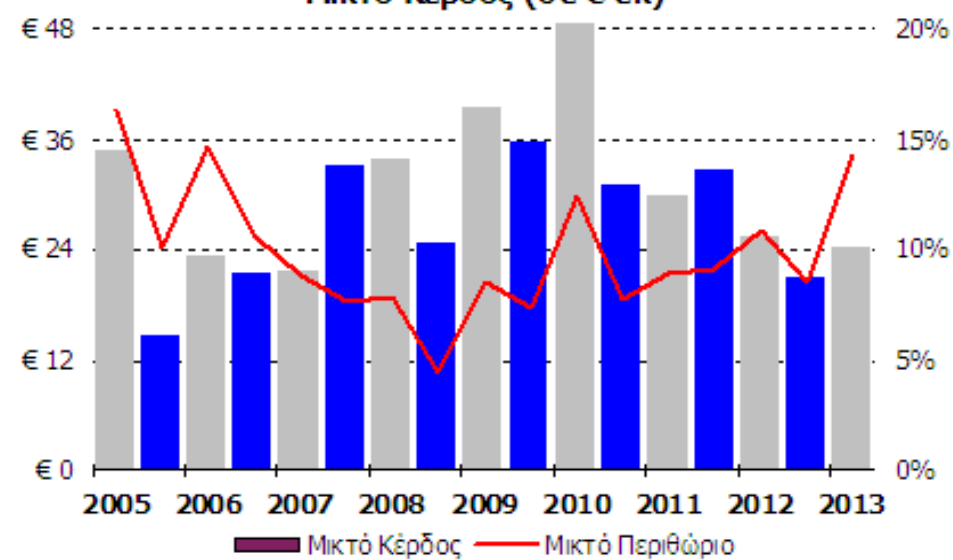
<i>ποσά σε € εκ</i>	6Μ 2013	3Μ 2013	12Μ 2012
Καθαρός Δανεισμός	(523,9)	(512,2)	(483,2)
<i>μεταβολή στον Καθαρό Δανεισμό από 31.12.2012</i>	<u>(40,7)</u>	<u>(-29,0)</u>	
<i>μεταβολές κονδυλίων ισολογισμού έναντι 12Μ 2012</i>			
Δεδουλευμένες Απαιτήσεις από Πελάτες	(1,3)	(18,9)	
Πάγιο Ενεργητικό	(7,3)	(3,7)	
Προμηθευτές & Λοιπές Υποχρεώσεις	(43,0)	(16,9)	
Λοιπά	10,9	10,6	
	<u>(40,7)</u>	<u>(29,0)</u>	

Εξέλιξη Εξαμηνιαίων Οικονομικών Μεγεθών Ομίλου

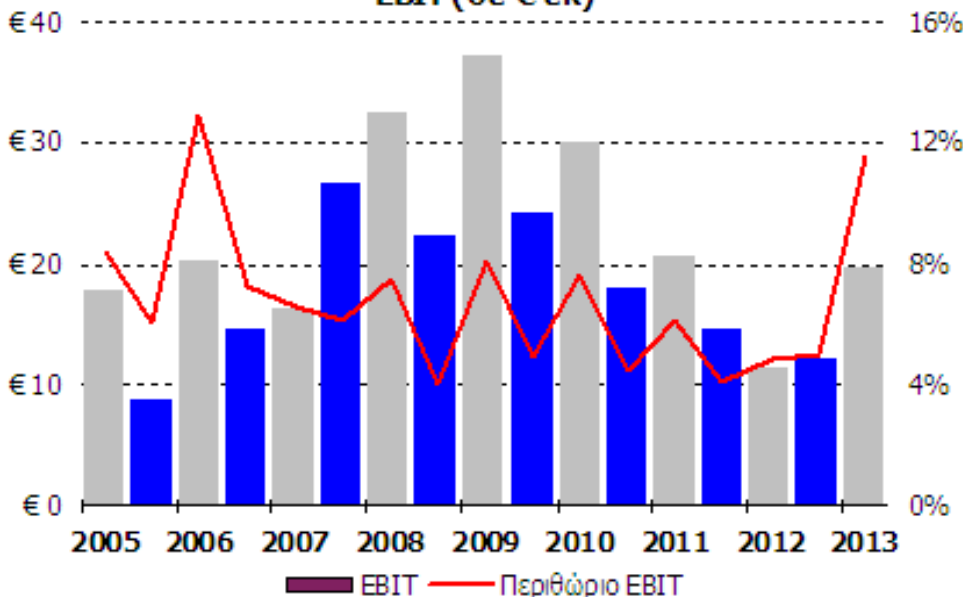
Κύκλος Εργασιών (σε € εκ)



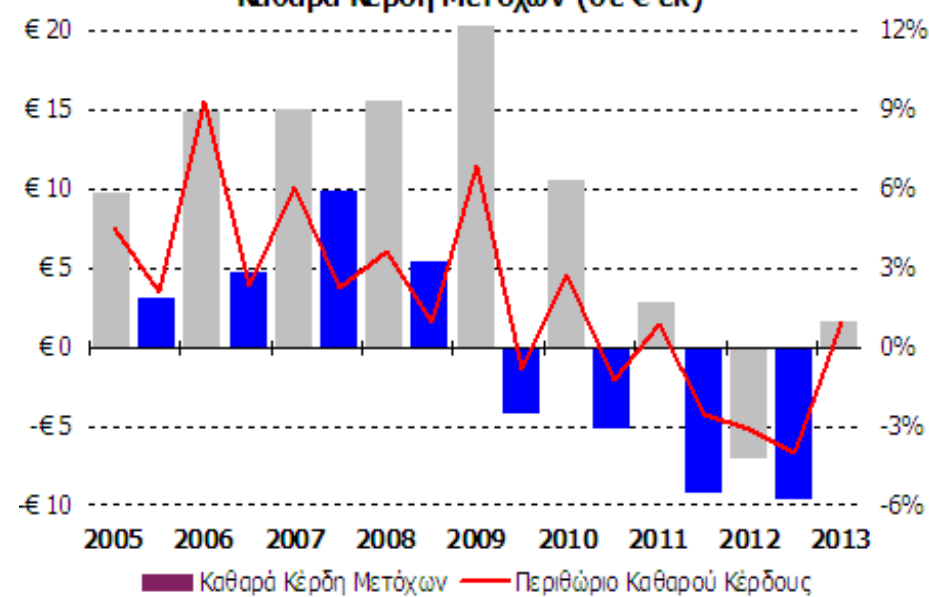
Μικτό Κέρδος (σε € εκ)



EBIT (σε € εκ)

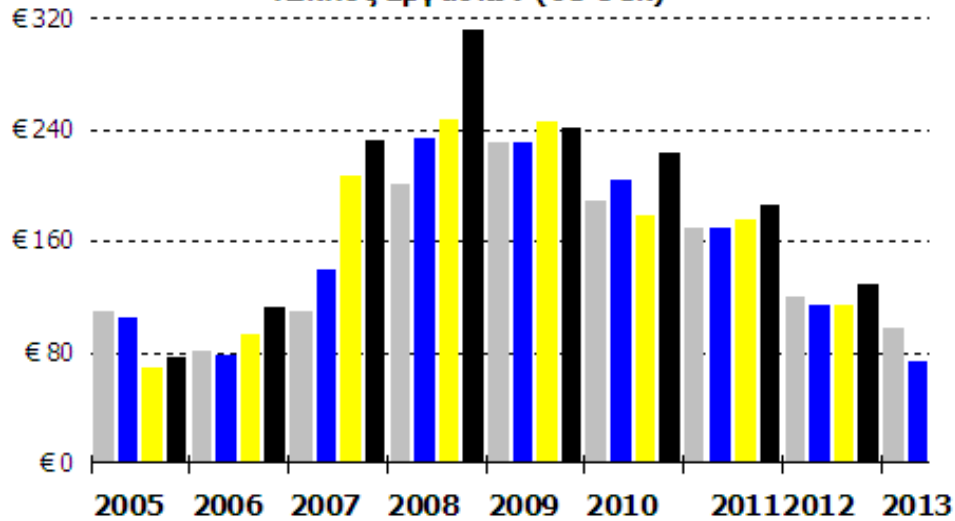


Καθαρά Κέρδη Μετόχων (σε € εκ)

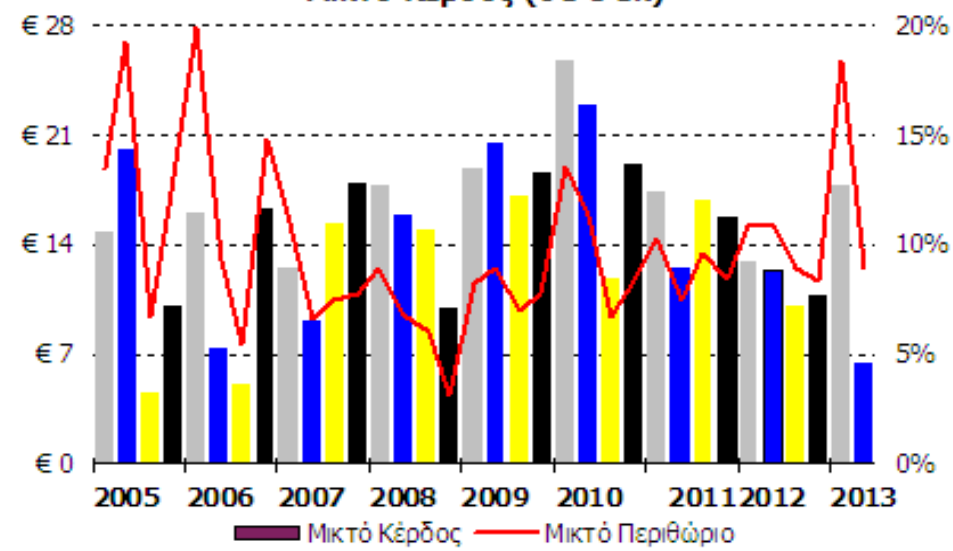


Εξέλιξη Τριμηνιαίων Οικονομικών Μεγεθών Ομίλου

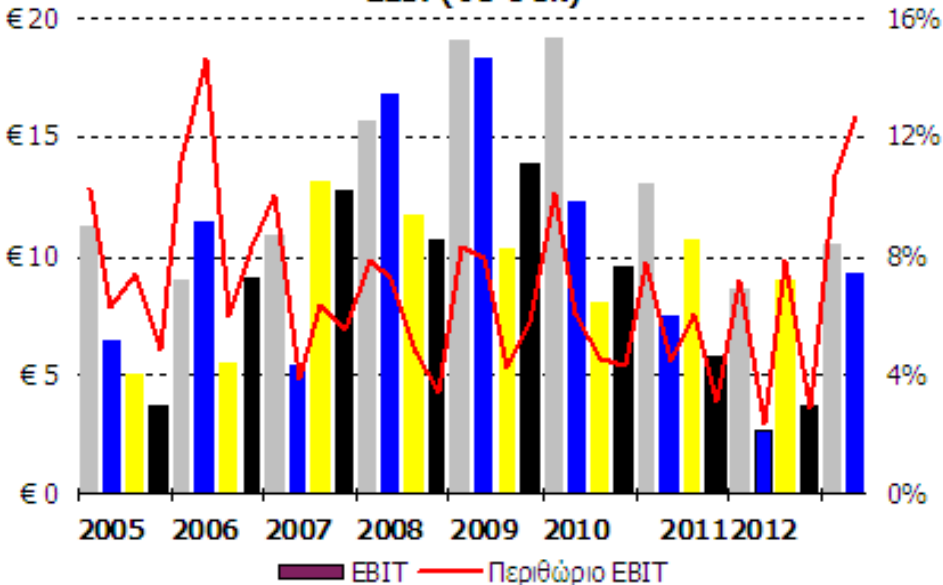
Κύκλος Εργασιών (σε € εκ)



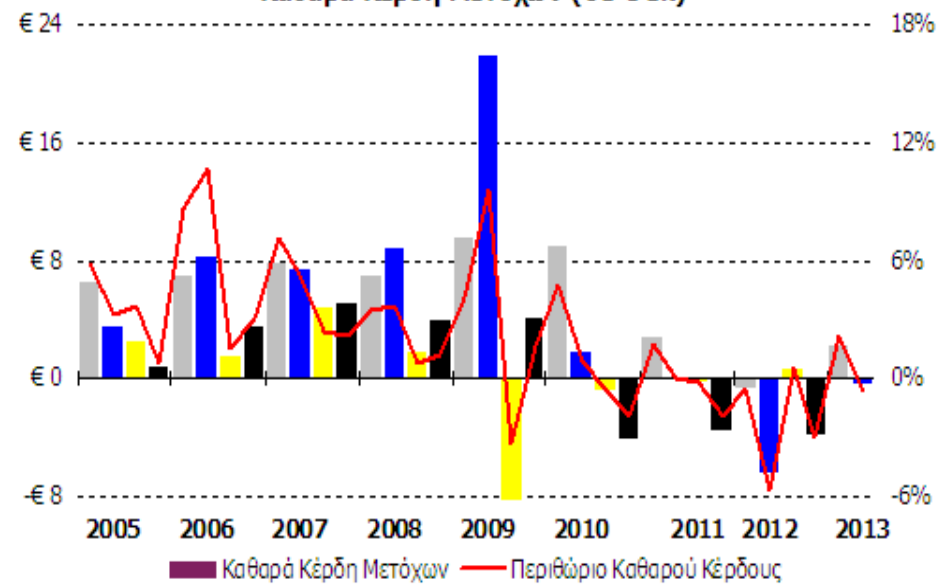
Μικτό Κέρδος (σε € εκ)



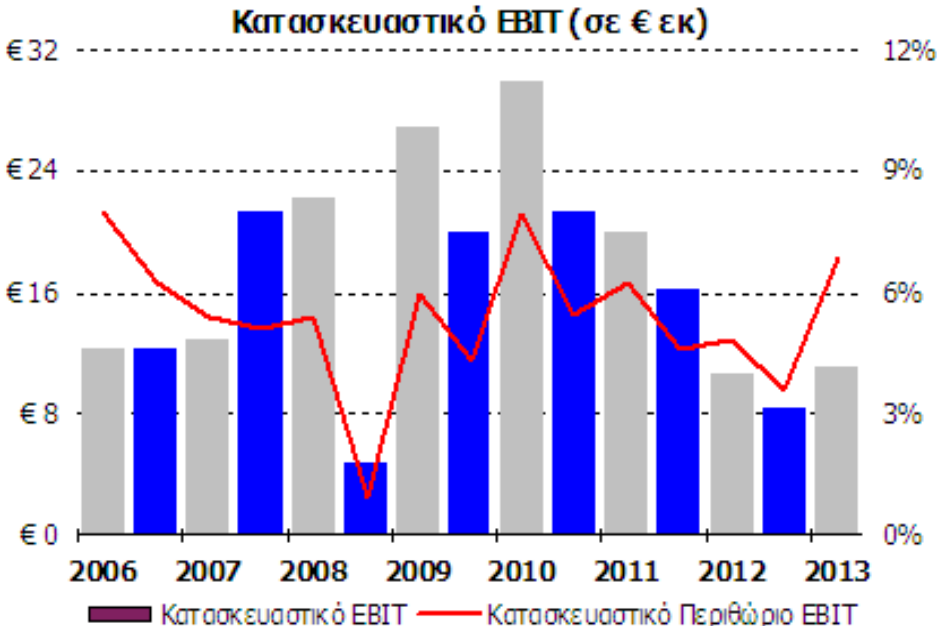
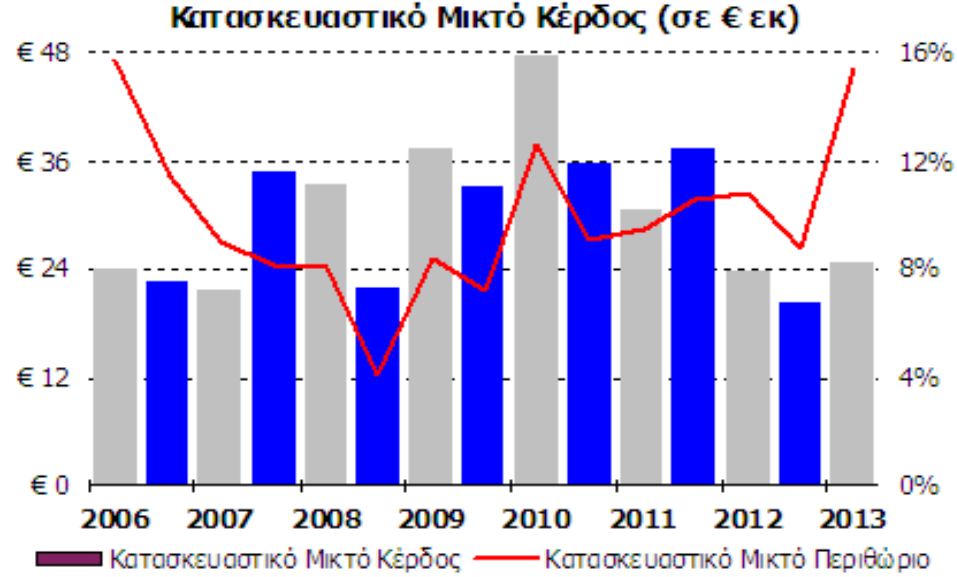
ΕΒΙΤ (σε € εκ)



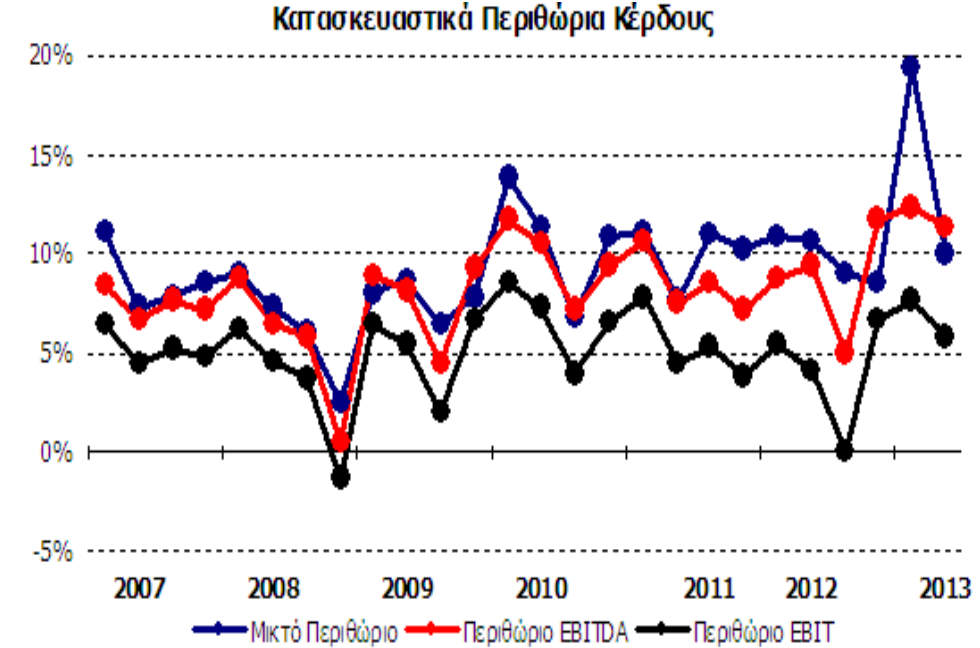
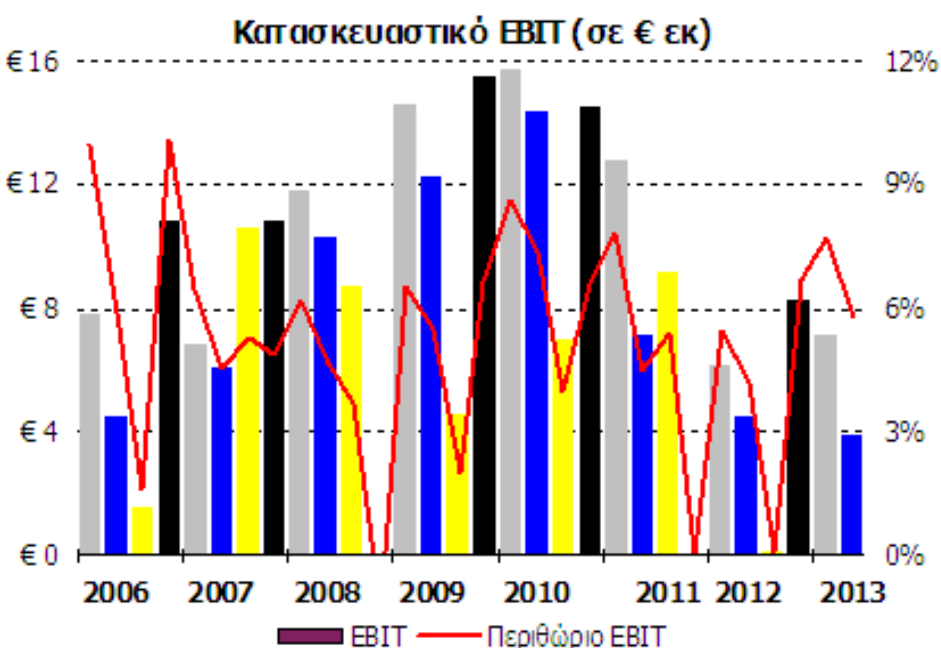
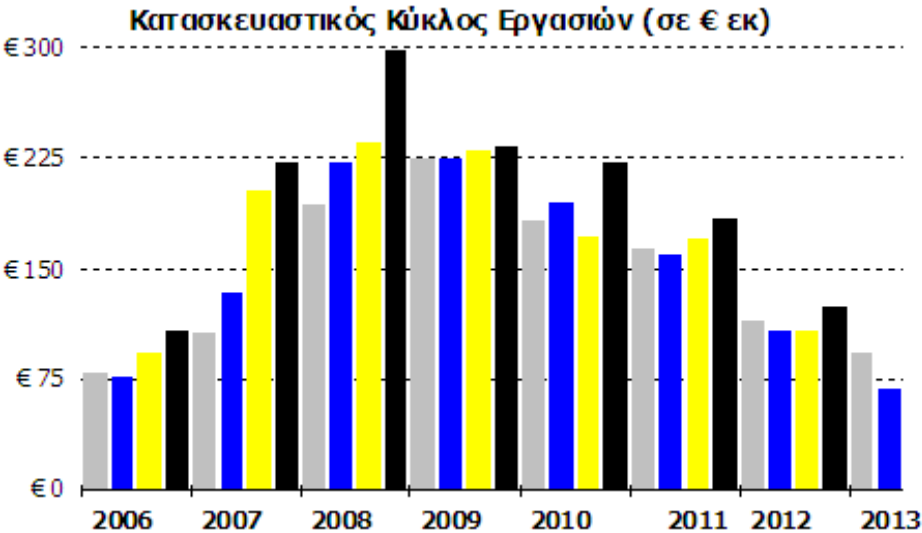
Καθαρά Κέρδη Μετόχων (σε € εκ)



Εξέλιξη Εξαμηνιαίων Μεγεθών Κατασκευαστικού Σκέλους



Εξέλιξη Τριμηνιαίων Μεγεθών Κατασκευαστικού Σκέλους





ΕΠΕΝΔΥΣΗ ΣΤΟ ΜΕΛΛΟΝ

Τμήμα Επενδυτικών Σχέσεων
Άγγελος Κιοσκλής
Αμαρουσίου-Χαλανδρίου 16, 151 25, Μαρούσι
☎ 210-6375592, 210-6375000
📞 6947-909049, 📠 210-6375779
✉ akiosklis@jp-avax.gr

