



Βασικά Οικονομικά Μεγέθη Ομίλου J&P-ΑΒΑΞ

**1^ο Εξάμηνο
& 2^ο Τρίμηνο 2011**

*σύμφωνα με τα
Διεθνή Λογιστικά Πρότυπα (IAS) και τα
Διεθνή Πρότυπα Χρηματοοικονομικής
Πληροφόρησης (IFRS)*

Αποτελέσματα Ομίλου – 1^ο Εξάμηνο

<i>ποσά σε € εκ</i>	2011	2010	<i>μεταβολή</i>
Κύκλος Εργασιών	335,0	391,4	(14,4%)
Μικτά Αποτελέσματα	29,8	48,5	
Λοιπά Έσοδα & Απομειώσεις Υπεραξίας	2,0	(6,0)	
Έξοδα Διοίκησης & Διάθεσης	(20,2)	(22,3)	
Αποτελέσματα Συγγενών Εταιριών	8,8	9,8	
Κέρδη Εκμετάλλευσης	20,5	30,0	
Χρηματοοικονομικά Αποτελέσματα	(14,0)	(12,1)	
Κέρδη πρό Φόρων	6,5	17,9	(64,0%)
Φόροι	(4,5)	(7,0)	
Καθαρά Κέρδη Περιόδου	2,0	10,9	
Δικαιώματα Μειοψηφίας	0,8	(0,3)	
Καθαρά Κέρδη Μετόχων	2,8	10,6	(73,5%)
EBIT	20,5	30,0	(31,7%)
EBITDA	30,8	42,9	(28,3%)

Αποτελέσματα Ομίλου – 2^ο Τρίμηνο

<i>ποσά σε € εκ</i>	2011	2010	<i>μεταβολή</i>
Κύκλος Εργασιών	167,4	202,5	(17,3%)
Μικτά Αποτελέσματα	12,5	22,8	
Λοιπά Έσοδα & Απομειώσεις Υπεραξίας	1,4	(3,7)	
Έξοδα Διοίκησης & Διάθεσης	(10,5)	(11,1)	
Αποτελέσματα Συγγενών Εταιριών	4,1	2,8	
Κέρδη Εκμετάλλευσης	7,5	10,9	
Χρηματοοικονομικά Αποτελέσματα	(8,0)	(6,4)	
Κέρδη πρό Φόρων	(0,6)	4,5	(112,9%)
Φόροι	(0,3)	(3,4)	
Καθαρά Κέρδη Περιόδου	(0,9)	1,1	
Δικαιώματα Μειοψηφίας	(0,9)	0,6	
Καθαρά Κέρδη Μετόχων	0,0	1,7	(100,8%)
EBIT	7,5	10,9	(31,3%)
EBITDA	12,7	17,6	(27,7%)

Αποτελέσματα Ομίλου *ανά Δραστηριότητα*

<i>ποσά σε € εκ</i>	Κατασκευές	Παραχωρήσεις	Λοιπά*	Σύνολο
<u>6Μ 2011</u>				
Κύκλος Εργασιών	321,2	1,3	12,5	335,0
Μικτά Αποτελέσματα	30,4	(0,4)	(0,2)	29,8
EBITDA	29,2	3,2	(1,6)	30,8
EBIT	19,9	3,1	(2,4)	20,5
Κέρδη πρό Φόρων				6,5
Καθαρά Κέρδη				2,0
<u>6Μ 2010</u>				
Κύκλος Εργασιών	376,7	0,0	14,7	391,4
Μικτά Αποτελέσματα	47,5	0,0	1,1	48,5
EBITDA	41,9	1,9	(0,9)	42,9
EBIT	30,0	1,7	(1,7)	30,0
Κέρδη πρό Φόρων				17,9
Καθαρά Κέρδη				10,9

* *Real Estate, Προκατασκευές κλπ*



Περιθώρια Κέρδους *ανά Δραστηριότητα*

<i>ποσά σε € εκ</i>	Κατασκευές	Παραχωρήσεις	Λοιπά*	Σύνολο
<u>6Μ 2011</u>				
Μικτά Αποτελέσματα	9,5%	-	(1,5%)	8,9%
EBITDA	9,1%	-	(12,7%)	9,2%
EBIT	6,2%	-	(19,4%)	6,1%
Κέρδη πρό Φόρων				1,9%
Καθαρά Κέρδη				0,6%
<u>6Μ 2010</u>				
Μικτά Αποτελέσματα	12,6%	-	7,2%	12,4%
EBITDA	11,1%	-	(6,0%)	11,0%
EBIT	8,0%	-	(11,8%)	7,7%
Κέρδη πρό Φόρων				4,6%
Καθαρά Κέρδη				2,8%

* *Real Estate, Προκατασκευές κλπ*

Αποτελέσματα Ομίλου *ανά Γεωγρ.Περιοχή*

<i>ποσά σε € εκ</i>	Ελλάδα	Εξωτερικό	Σύνολο
<u>6Μ 2011</u>			
Κύκλος Εργασιών	159,3	175,8	335,0
Μικτά Αποτελέσματα	14,4	15,4	29,8
EBITDA	18,8	12,0	30,8
EBIT	13,1	7,3	20,5
Κέρδη πρό Φόρων	5,1	1,3	6,5
Καθαρά Κέρδη	0,7	1,3	2,0
<u>6Μ 2010</u>			
Κύκλος Εργασιών	191,1	200,4	391,4
Μικτά Αποτελέσματα	16,9	31,6	48,5
EBITDA	21,0	21,9	42,9
EBIT	15,0	14,9	30,0
Κέρδη πρό Φόρων	6,4	11,6	17,9
Καθαρά Κέρδη	0,3	10,6	10,9

Περιθώρια Κέρδους *ανά Γεωγρ.Περιοχή*

<i>ποσά σε € εκ</i>	Ελλάδα	Εξωτερικό	Σύνολο
<u>6Μ 2011</u>			
Μικτά Αποτελέσματα	9,0%	8,8%	8,9%
EBITDA	11,8%	6,8%	9,2%
EBIT	8,3%	4,2%	6,1%
Κέρδη πρό Φόρων	3,2%	0,8%	1,9%
Καθαρά Κέρδη	0,4%	0,8%	0,6%
<u>6Μ 2010</u>			
Μικτά Αποτελέσματα	8,9%	15,8%	12,4%
EBITDA	11,0%	10,9%	11,0%
EBIT	7,9%	7,5%	7,7%
Κέρδη πρό Φόρων	3,3%	5,8%	4,6%
Καθαρά Κέρδη	0,2%	5,3%	2,8%

Ισολογισμός Ομίλου

<i>ποσά σε € εκ</i>	6Μ 2011	3Μ 2011	12Μ 2010	9Μ 2010	6Μ 2010
Πάγιο Ενεργητικό	599,9	599,1	572,6	549,2	546,8
Αποθέματα	33,1	31,6	36,6	35,8	33,4
Δεδουλευμένες Απαιτήσεις από Πελάτες	637,1	627,0	600,7	648,3	695,5
Διαθέσιμα	81,8	112,6	125,4	137,6	109,3
<i>Σύνολο Ενεργητικού</i>	<i>1.352,0</i>	<i>1.370,4</i>	<i>1.335,3</i>	<i>1.370,9</i>	<i>1.385,0</i>
Μακροπρόθεσμος Δανεισμός	249,9	259,8	234,8	237,1	238,3
Λοιπές Μακροπρ. Υποχρεώσεις	72,0	70,8	66,7	68,1	75,3
Προμηθευτές & Λοιπές Υποχρ.	381,4	422,0	434,2	450,4	459,5
Βραχυπρόθεσμος Δανεισμός	306,9	270,8	256,9	284,7	278,3
Καθαρή Θέση	341,8	347,0	342,7	330,6	333,6
<i>Σύνολο Παθητικού</i>	<i>1.352,0</i>	<i>1.370,4</i>	<i>1.335,3</i>	<i>1.370,9</i>	<i>1.385,0</i>
Καθαρός Δανεισμός	475,0	418,0	366,3	384,3	407,2

Ταμειακές Ροές Ομίλου – 1^ο Εξάμηνο

<i>ποσά σε € εκ</i>	2011	2010
Κέρδη πρό Φόρων	6,5	17,9
Αποσβέσεις	10,3	12,9
Προβλέψεις	0,1	0,7
Χρηματοοικονομικά Αποτελέσματα	14,0	15,0
Λοιπά Στοιχεία	(9,4)	(4,9)
Μεταβολή Κεφαλαίου Κίνησης	(101,4)	(68,4)
Λειτουργικές Ροές	(80,0)	(26,8)
Επενδυτικές Ροές	(28,6)	(10,0)
Χρηματοοικονομικές Ροές	65,1	6,8
Συνολική Ταμειακή Ροή	(43,6)	(30,0)
Μεικτή Ταμειακή Ροή	13,1	23,5

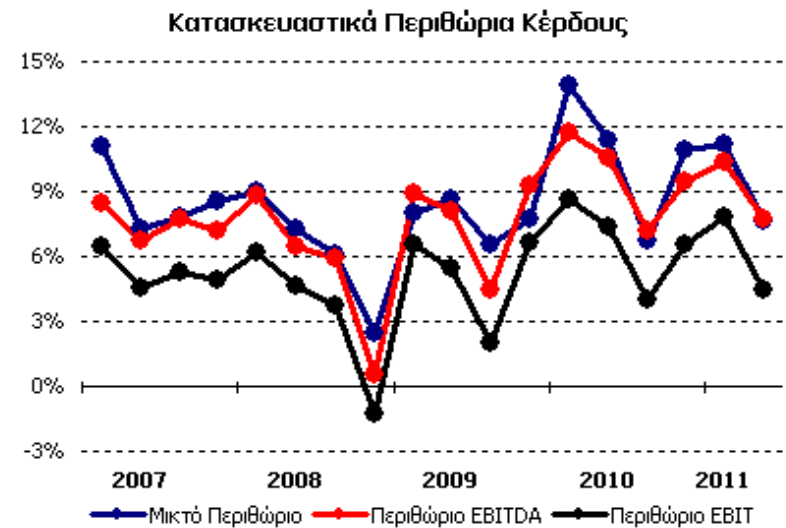
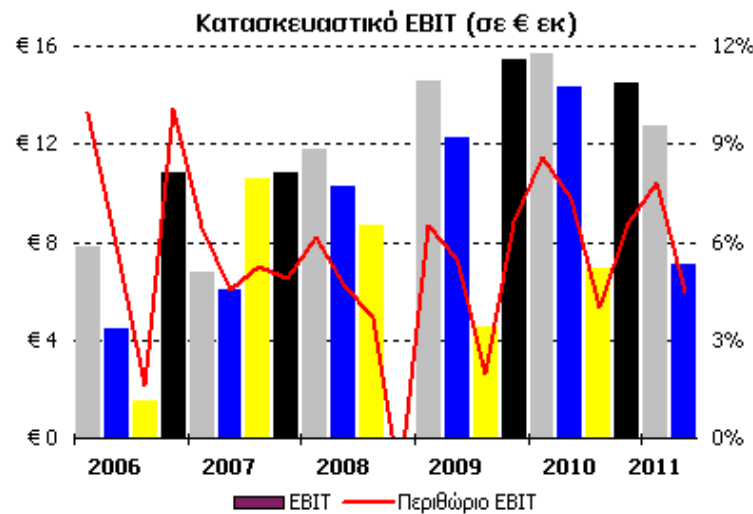
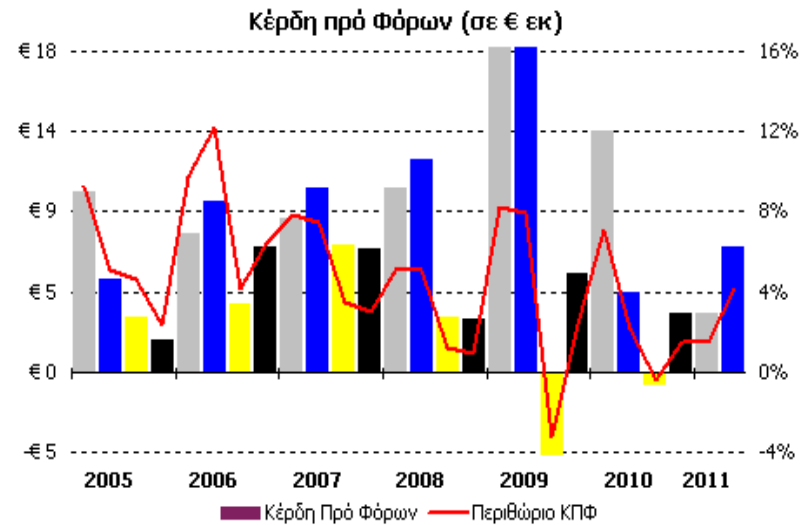
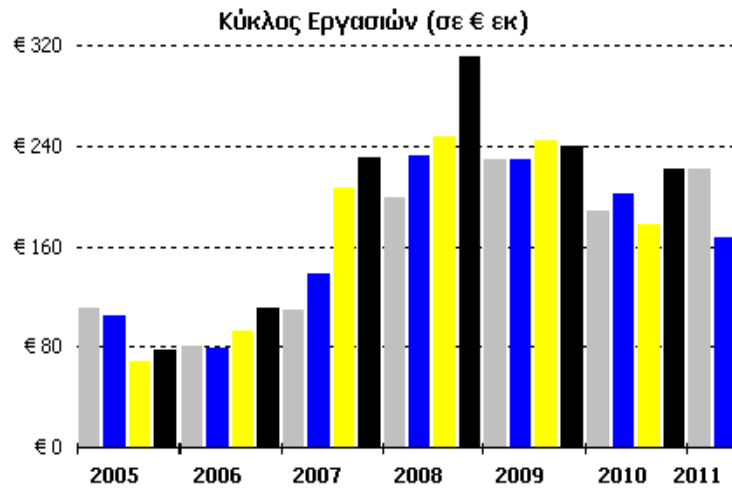
Ταμειακές Ροές Ομίλου – 2^ο Τρίμηνο

<i>ποσά σε € εκ</i>	2011	2010
Κέρδη πρό Φόρων	(0,6)	4,5
Αποσβέσεις	5,3	6,8
Προβλέψεις	(0,3)	0,8
Χρηματοοικονομικά Αποτελέσματα	7,6	5,0
Λοιπά Στοιχεία	(5,0)	(1,8)
Μεταβολή Κεφαλαίου Κίνησης	(63,6)	12,5
Λειτουργικές Ροές	(56,6)	27,7
Επενδυτικές Ροές	(0,3)	(12,6)
Χρηματοοικονομικές Ροές	26,1	(13,8)
Συνολική Ταμειακή Ροή	(30,8)	1,3
Μεικτή Ταμειακή Ροή	5,3	8,4

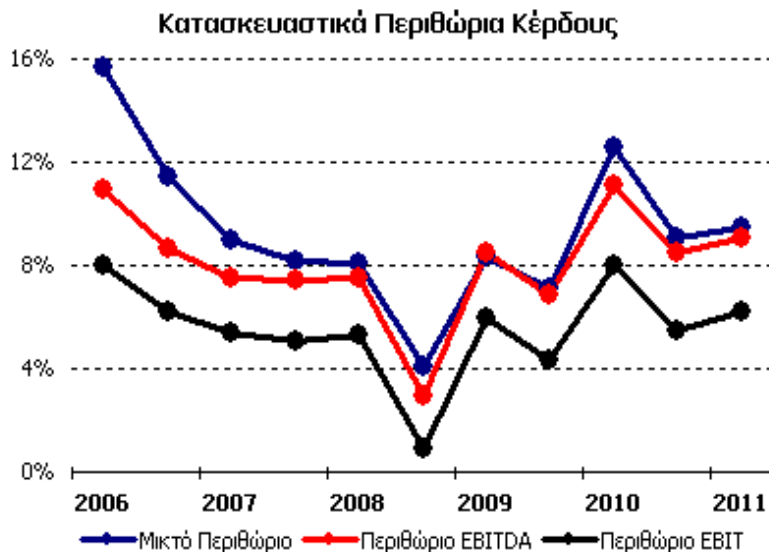
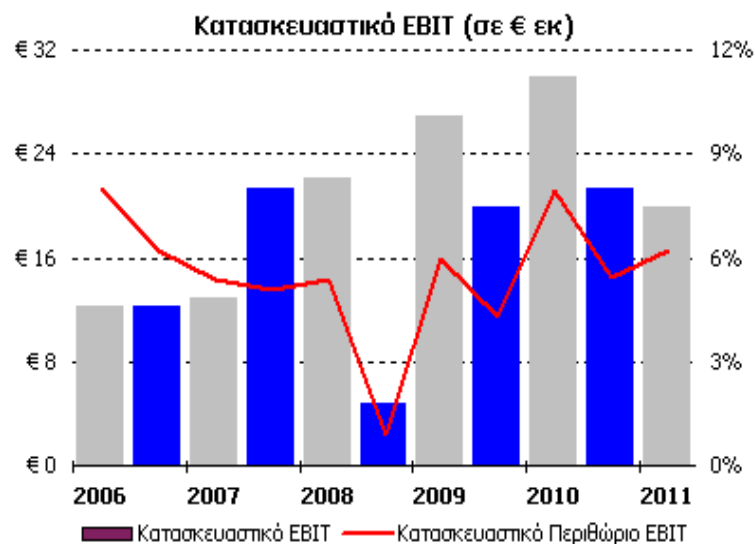
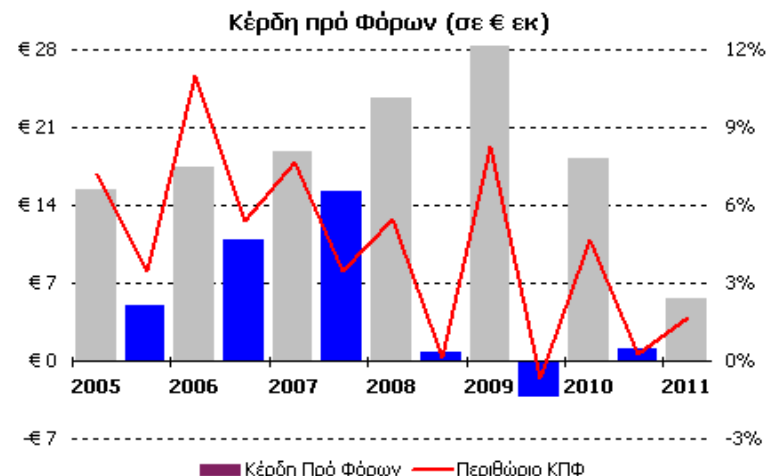
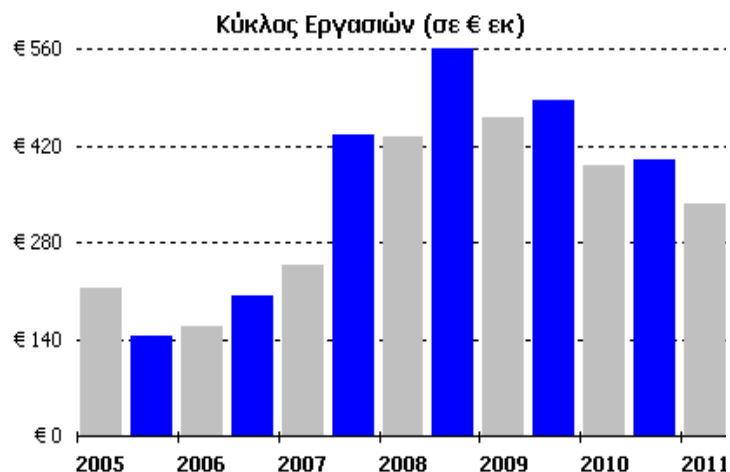
Εξέλιξη Καθαρού Δανεισμού

<i>ποσά σε € εκ</i>	6Μ 2011	3Μ 2011	12Μ 2010
Καθαρός Δανεισμός	(475,0)	(418,0)	(366,3)
<i>μεταβολή στον Καθαρό Δανεισμό από 31.12.2010</i>	<u>(108,7)</u>	<u>(51,7)</u>	
<i>μεταβολές κονδυλίων ισολογισμού έναντι 12Μ 2010</i>			
Δεδουλευμένες Απαιτήσεις από Πελάτες	(32,9)	(21,3)	
Πάγιο Ενεργητικό	(6,1)	(28,8)	
Προμηθευτές & Λοιπές Υποχρεώσεις	(36,4)	5,3	
Λοιπά	(33,2)	(6,9)	
	<u>(108,7)</u>	<u>(51,7)</u>	

Εξέλιξη Τριμηνιαίων Μεγεθών



ΕΞΕΛΙΞΗ Εξαμηνιαίων Μεγεθών





ΕΠΕΝΔΥΣΗ ΣΤΟ ΜΕΛΛΟΝ

Τμήμα Επενδυτικών Σχέσεων
Άγγελος Κιοσκλής
Αμαρουσίου-Χαλανδρίου 16, 151 25, Μαρούσι
☎ 210-6375592, 210-6375000
📞 6947-909049, 📠 210-6375779
✉ akiosklis@jp-avax.gr

