



Βασικά Οικονομικά Μεγέθη Ομίλου J&P-ΑΒΑΞ

**1^ο Εξάμηνο
& 2^ο Τρίμηνο 2009**

*σύμφωνα με τα
Διεθνή Λογιστικά Πρότυπα (IAS) και τα
Διεθνή Πρότυπα Χρηματοοικονομικής
Πληροφόρησης (IFRS)*

Αποτελέσματα Ομίλου – 1^ο Εξάμηνο

<i>ποσά σε € εκ</i>	2009	2008	<i>μεταβολή</i>
Κύκλος Εργασιών	459,7	432,2	6,4%
Μικτά Αποτελέσματα	39,3	33,7	
Λοιπά Έσοδα (Έξοδα)	2,8	2,5	
Έξοδα Διοίκησης & Διάθεσης	(20,9)	(21,1)	
Αποτελέσματα Συγγενών Εταιριών	16,0	17,4	
Κέρδη Εκμετάλλευσης	37,3	32,5	
Χρηματοοικονομικά Αποτελέσματα	(12,1)	(10,3)	
Κέρδη πρό Φόρων	25,2	22,2	13,3%
Φόροι Περιόδου	(5,0)	(5,2)	
Καθαρά Κέρδη Περιόδου	20,2	17,0	
Δικαιώματα Μειοψηφίας	(0,8)	(1,5)	
Καθαρά Κέρδη Μετόχων	19,3	15,5	24,3%
<i>Λοιπά Καθαρά Έσοδα Περιόδου</i>	<i>5,5</i>	<i>(1,5)</i>	
EBIT	37,3	32,5	14,7%
EBITDA	49,1	42,6	15,2%

Αποτελέσματα Ομίλου – 2^ο Τρίμηνο

<i>ποσά σε € εκ</i>	2009	2008	<i>μεταβολή</i>
Κύκλος Εργασιών	230,2	232,9	(1,2%)
Μικτά Αποτελέσματα	20,4	15,9	
Λοιπά Έσοδα (Έξοδα)	1,0	1,8	
Έξοδα Διοίκησης & Διάθεσης	(11,9)	(11,7)	
Αποτελέσματα Συγγενών Εταιριών	8,8	10,8	
Κέρδη Εκμετάλλευσης	18,3	16,8	
Χρηματοοικονομικά Αποτελέσματα	(5,8)	(4,9)	
Κέρδη πρό Φόρων	12,5	11,9	5,0%
Φόροι Περιόδου	(1,9)	(2,6)	
Καθαρά Κέρδη Περιόδου	10,6	9,4	
Δικαιώματα Μειοψηφίας	(0,8)	(0,7)	
Καθαρά Κέρδη Μετόχων	9,8	8,6	13,7%
<i>Λοιπά Καθαρά Έσοδα Περιόδου</i>	<i>1,9</i>	<i>(1,7)</i>	
EBIT	18,3	16,8	8,7%
EBITDA	24,5	21,3	15,0%

Αποτελέσματα Ομίλου *ανά Δραστηριότητα*

<i>ποσά σε € εκ</i>	Κατασκευές	Παραχωρήσεις	Λοιπά*	Σύνολο
<u>6Μ 2009</u>				
Κύκλος Εργασιών	447,4	0,0	12,3	459,7
Μικτά Αποτελέσματα	37,3	0,0	2,0	39,3
EBITDA	38,1	11,2	(0,2)	49,1
EBIT	26,8	11,1	(0,7)	37,3
Κέρδη πρό Φόρων				25,2
Καθαρά Κέρδη				20,2
<u>6Μ 2008</u>				
Κύκλος Εργασιών	413,2	0,0	18,9	432,2
Μικτά Αποτελέσματα	33,4	0,0	0,3	33,7
EBITDA	31,2	11,3	0,2	42,6
EBIT	22,1	11,2	(0,8)	32,5
Κέρδη πρό Φόρων				22,2
Καθαρά Κέρδη				17,0

* *Real Estate & Προκατασκευές*



Περιθώρια Κέρδους *ανά Δραστηριότητα*

<i>ποσά σε € εκ</i>	Κατασκευές	Παραχωρήσεις	Λοιπά*	Σύνολο
<u>6Μ 2009</u>				
Μικτά Αποτελέσματα	8,3%	-	16,4%	8,5%
EBITDA	8,5%	-	(1,4%)	10,7%
EBIT	6,0%	-	(5,5%)	8,1%
Κέρδη πρό Φόρων				5,5%
Καθαρά Κέρδη				4,4%
<u>6Μ 2008</u>				
Μικτά Αποτελέσματα	8,1%	-	1,5%	7,8%
EBITDA	7,5%	-	1,1%	9,9%
EBIT	5,3%	-	(4,2%)	7,5%
Κέρδη πρό Φόρων				5,1%
Καθαρά Κέρδη				3,9%

* *Real Estate & Προκατασκευές*



Αποτελέσματα Ομίλου *ανά Γεωγρ.Περιοχή*

<i>ποσά σε € εκ</i>	Ελλάδα	Εξωτερικό	Σύνολο
<u>6Μ 2009</u>			
Κύκλος Εργασιών	265,2	194,6	459,7
Μικτά Αποτελέσματα	30,5	8,8	39,3
EBITDA	35,2	14,0	49,1
EBIT	29,0	8,3	37,3
Κέρδη πρό Φόρων	18,8	6,4	25,2
Καθαρά Κέρδη	14,6	5,6	20,2
<u>6Μ 2008</u>			
Κύκλος Εργασιών	251,5	180,7	432,2
Μικτά Αποτελέσματα	18,7	15,0	33,7
EBITDA	22,8	19,9	42,6
EBIT	16,6	15,9	32,5
Κέρδη πρό Φόρων	6,9	15,3	22,2
Καθαρά Κέρδη	2,1	14,9	17,0

Περιθώρια Κέρδους *ανά Γεωγρ.Περιοχή*

<i>ποσά σε € εκ</i>	Ελλάδα	Εξωτερικό	Σύνολο
<u>6Μ 2009</u>			
Μικτά Αποτελέσματα	11,5%	4,5%	8,5%
EBITDA	13,3%	7,2%	10,7%
EBIT	10,9%	4,2%	8,1%
Κέρδη πρό Φόρων	7,1%	3,3%	5,5%
Καθαρά Κέρδη	5,5%	2,9%	4,4%
<u>6Μ 2008</u>			
Μικτά Αποτελέσματα	7,4%	8,3%	7,8%
EBITDA	9,1%	11,0%	9,9%
EBIT	6,6%	8,8%	7,5%
Κέρδη πρό Φόρων	2,7%	8,5%	5,1%
Καθαρά Κέρδη	0,8%	8,3%	3,9%

Ισολογισμός Ομίλου

<i>ποσά σε € εκ</i>	6Μ 2009	3Μ 2009	12Μ 2008	9Μ 2008	6Μ 2008
Πάγιο Ενεργητικό	460,4	448,6	441,0	422,4	401,1
Αποθέματα	40,6	42,6	35,6	41,4	41,0
Δεδουλευμένες Απαιτήσεις από Πελάτες	734,0	686,9	665,0	668,9	627,0
Διαθέσιμα	127,1	111,3	147,4	165,1	53,0
<i>Σύνολο Ενεργητικού</i>	<i>1.362,1</i>	<i>1.289,4</i>	<i>1.289,0</i>	<i>1.297,8</i>	<i>1.122,1</i>
Μακροπρόθεσμος Δανεισμός	221,0	212,7	211,5	212,0	211,9
Λοιπές Μακροπρ. Υποχρεώσεις	68,1	91,6	100,4	27,6	27,5
Προμηθευτές & Λοιπές Υποχρ.	479,1	413,5	416,6	490,4	343,1
Βραχυπρόθεσμος Δανεισμός	316,3	302,3	305,5	309,8	285,7
Καθαρή Θέση	277,5	269,3	255,0	258,0	253,9
<i>Σύνολο Παθητικού</i>	<i>1.362,1</i>	<i>1.289,4</i>	<i>1.289,0</i>	<i>1.297,8</i>	<i>1.122,1</i>
Καθαρός Δανεισμός	410,2	403,7	377,3	364,7	448,7

Ταμειακές Ροές Ομίλου – 1^ο Εξάμηνο

<i>ποσά σε € εκ</i>	2009	2008
Κέρδη πρό Φόρων	25,2	22,2
Αποσβέσεις	11,9	10,1
Προβλέψεις	0,3	0,0
Χρηματοοικονομικά Αποτελέσματα	12,1	10,3
Λοιπά Στοιχεία	(13,9)	(21,9)
Μεταβολή Κεφαλαίου Κίνησης	(66,3)	(119,1)
Λειτουργικές Ροές	(30,8)	(98,3)
Επενδυτικές Ροές	(9,6)	(19,2)
Χρηματοοικονομικές Ροές	20,1	106,2
Συνολική Ταμειακή Ροή	(20,3)	(11,4)
Μεικτή Ταμειακή Ροή	31,2	25,7
Ελεύθερη Ταμειακή Ροή	(40,4)	(117,5)

Ταμειακές Ροές Ομίλου – 2^ο Τρίμηνο

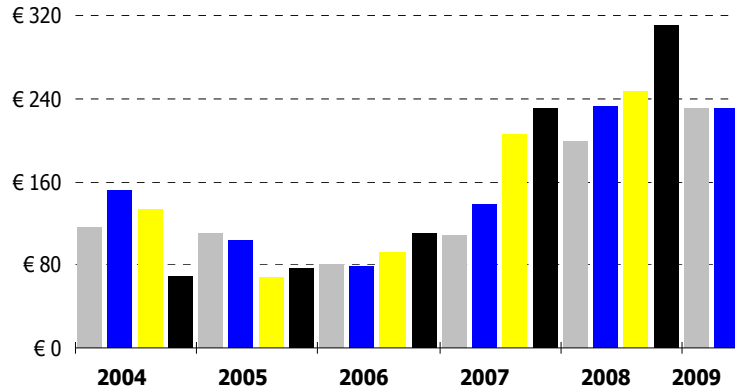
<i>ποσά σε € εκ</i>	2009	2008
Κέρδη πρό Φόρων	12,5	11,9
Αποσβέσεις	6,2	4,5
Προβλέψεις	0,0	0,1
Χρηματοοικονομικά Αποτελέσματα	5,8	4,9
Λοιπά Στοιχεία	(14,3)	(13,4)
Μεταβολή Κεφαλαίου Κίνησης	(16,4)	(67,7)
Λειτουργικές Ροές	(6,2)	(59,7)
Επενδυτικές Ροές	(0,4)	0,0
Χρηματοοικονομικές Ροές	22,4	52,7
Συνολική Ταμειακή Ροή	15,8	(7,0)
Μεικτή Ταμειακή Ροή	16,1	13,1
Ελεύθερη Ταμειακή Ροή	(6,6)	(59,7)

Εξέλιξη Καθαρού Δανεισμού

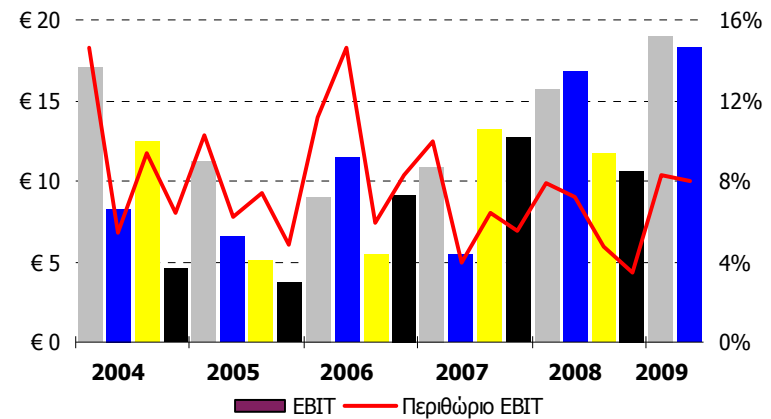
<i>ποσά σε € εκ</i>	6Μ 2009	3Μ 2009	12Μ 2008
Καθαρός Δανεισμός	(410,2)	(403,7)	(377,3)
<i>μεταβολή στον Καθαρό Δανεισμό από 31.12.2008</i>	<i>(33,0)</i>	<i>(26,4)</i>	
<i>μεταβολές κονδυλίων ισολογισμού έναντι 12Μ 2008</i>			
Δεδουλευμένες Απαιτήσεις από Πελάτες	(74,0)	(29,0)	
Πάγιο Ενεργητικό	(16,4)	(10,1)	
Προμηθευτές & Λοιπές Υποχρεώσεις	74,3	13,9	
Λοιπά	(16,9)	(1,2)	
	<i>(33,0)</i>	<i>(26,4)</i>	

Εξέλιξη Τριμηνιαίων Μεγεθών

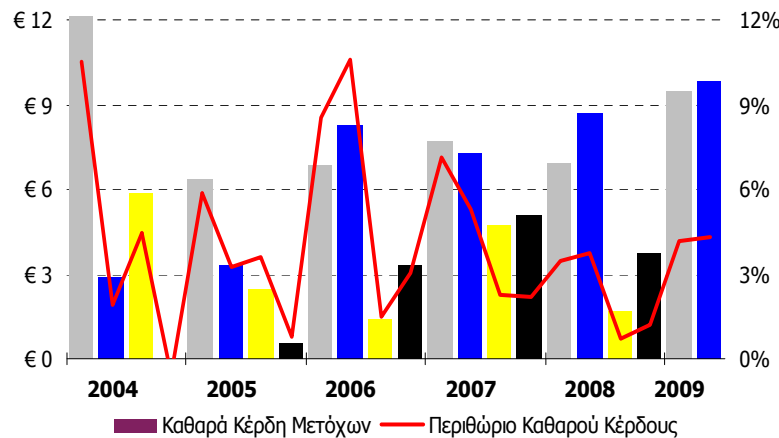
Κύκλος Εργασιών (σε € εκ)



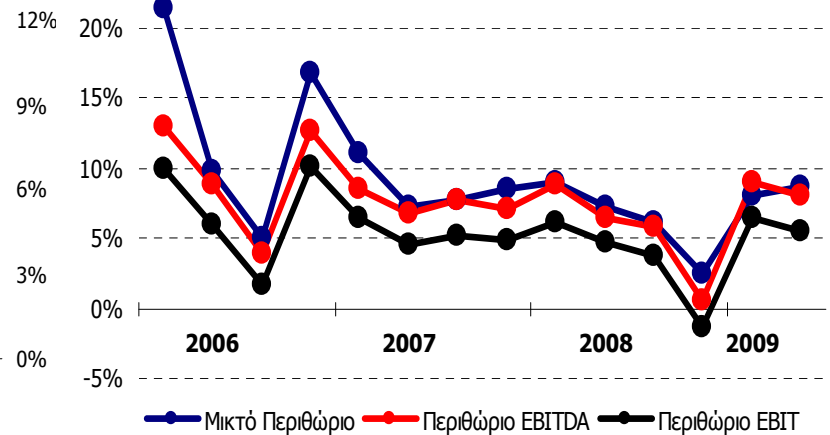
EBIT (σε € εκ)



Καθαρά Κέρδη Μετόχων (σε € εκ)

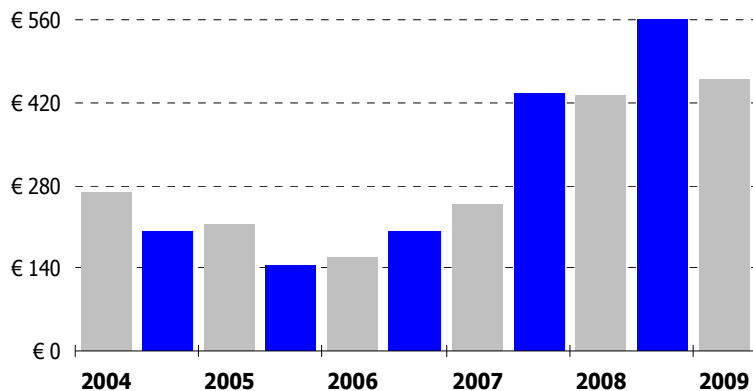


Κατασκευαστικά Περιθώρια Κέρδους

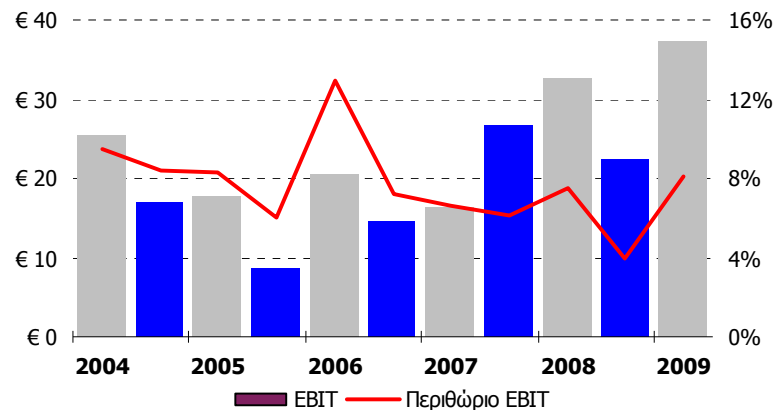


ΕΞΕΛΙΞΗ Εξαμηνιαίων Μεγεθών

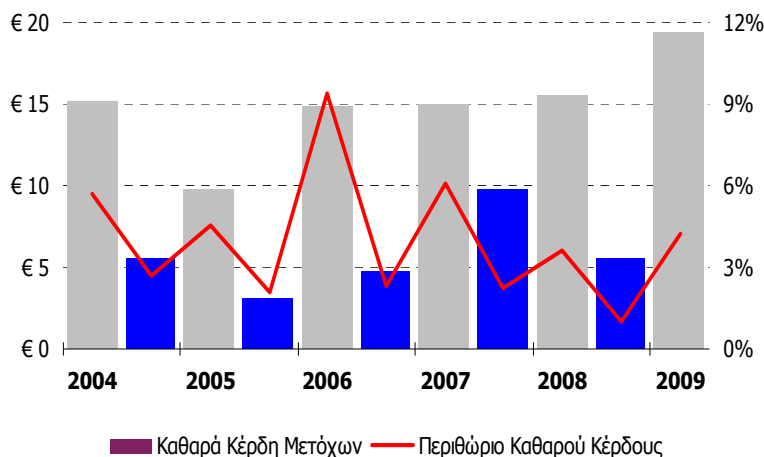
Κύκλος Εργασιών (σε € εκ)



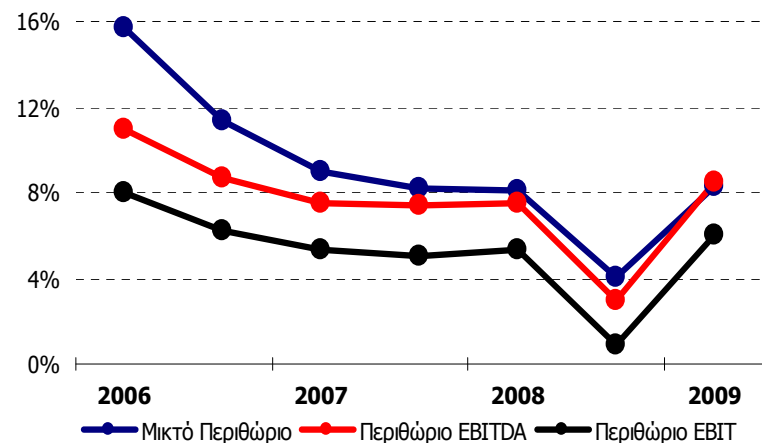
ΕΒΙΤ (σε € εκ)



Καθαρά Κέρδη Μετόχων (σε € εκ)



Κατασκευαστικά Περιθώρια Κέρδους





ΕΠΕΝΔΥΣΗ ΣΤΟ ΜΕΛΛΟΝ

Τμήμα Επενδυτικών Σχέσεων
Άγγελος Κιοσκλής
Αμαρουσίου-Χαλανδρίου 16, 151 25, Μαρούσι
☎ 210-6375592, 210-6375000
📞 6947-909049, 📠 210-6375779
✉ akiosklis@jp-avax.gr

