



Βασικά Οικονομικά Μεγέθη Ομίλου J&P-ΑΒΑΞ

**1^ο Εξάμηνο
& 2^ο Τρίμηνο 2008**

*σύμφωνα με τα
Διεθνή Λογιστικά Πρότυπα (IAS) και τα
Διεθνή Πρότυπα Χρηματοοικονομικής
Πληροφόρησης (IFRS)*

Σημαντικές Εξελίξεις & Επισημάνσεις

- ❖ Τον Ιούνιο 2007 η Εταιρεία εξαγόρασε πλειοψηφικό μερίδιο στην ΑΘΗΝΑ ΑΤΕ. Μετά από Υποχρεωτική Δημόσια Πρόταση και συναλλαγές στο Χρηματιστήριο Αθηνών, η Εταιρεία κατείχε 80,5% την 30.06.2008 το οποίο παραμένει αμετάβλητο έως τώρα
- ❖ Η ΑΘΗΝΑ ΑΤΕ ενοποιείται από τον Ιούνιο 2007, επομένως τα στοιχεία του ισολογισμού 30.06.2008 δεν είναι συγκρίσιμα με τα στοιχεία των προηγούμενων της 30.06.2007 περιόδων
- ❖ Η σημαντική αύξηση του καθαρού δανεισμού από τα μέσα του 2007 οφείλεται κατά κύριο λόγο στην εξαγορά της ΑΘΗΝΑ ΑΤΕ (ενοποίηση δανεισμού & απόκτηση μετοχών) και τις υψηλές κεφαλαιακές ανάγκες για την έναρξη μεγάλων έργων στο εξωτερικό και τη συμμετοχή σε μεγάλα έργα παραχώρησης
- ❖ Η προηγούμενη λογιστική περίοδος περιλαμβάνει κεφαλαιακό κέρδος €8,5 εκ από πώληση μεριδίου 30,8% στην Αττικές Τηλεπικοινωνίες ΑΕ τον Απρίλιο 2007 (δεν περιλαμβάνεται στα κέρδη πρό φόρων, χρηματοοικονομικών και αποσβέσεων)

Αποτελέσματα Ομίλου – 1^ο Εξάμηνο

<i>ποσά σε € εκ</i>	2008	2007	<i>μεταβολή</i>
Κύκλος Εργασιών	432,2	246,8	75,1%
Μικτά Αποτελέσματα	33,7	21,6	
Λοιπά Έσοδα (Έξοδα)	2,5	1,2	
Έξοδα Διοίκησης & Διάθεσης	(21,1)	(16,8)	
Αποτελέσματα Συγγενών Εταιριών	17,4	19,6	
Κέρδη Εκμετάλλευσης	32,5	25,5	
Χρηματοοικονομικά Αποτελέσματα	(10,3)	(5,8)	
Κέρδη πρό Φόρων	22,2	19,7	12,8%
Φόροι Περιόδου	(5,2)	(4,7)	
Καθαρά Κέρδη Περιόδου	17,0	14,9	
Δικαιώματα Μειοψηφίας	(1,5)	0,1	
Καθαρά Κέρδη Μετόχων	15,5	15,0	3,5%
EBIT	32,5	17,0	91,0%
EBITDA	42,6	22,2	92,0%

Αποτελέσματα Ομίλου – 2^ο Τρίμηνο

<i>ποσά σε € εκ</i>	2008	2007	<i>μεταβολή</i>
Κύκλος Εργασιών	232,9	138,0	68,7%
Μικτά Αποτελέσματα	15,9	9,2	
Λοιπά Έσοδα (Έξοδα)	1,8	(0,6)	
Έξοδα Διοίκησης & Διάθεσης	(11,7)	(8,4)	
Αποτελέσματα Συγγενών Εταιριών	10,8	13,9	
Κέρδη Εκμετάλλευσης	16,8	14,0	
Χρηματοοικονομικά Αποτελέσματα	(4,9)	(3,5)	
Κέρδη πρό Φόρων	11,9	10,5	13,5%
Φόροι Περιόδου	(2,6)	(3,2)	
Καθαρά Κέρδη Περιόδου	9,4	7,3	
Δικαιώματα Μειοψηφίας	(0,7)	0,0	
Καθαρά Κέρδη Μετόχων	8,6	7,3	18,5%
EBIT	16,8	5,5	203,7%
EBITDA	21,3	8,6	149,0%

Αποτελέσματα Ομίλου *ανά Δραστηριότητα*

<i>ποσά σε € εκ</i>	Κατασκευές	Παραχωρήσεις	Λοιπά*	Σύνολο
<u>1^ο Εξάμηνο 2008</u>				
Κύκλος Εργασιών	413,2	-	18,9	432,2
Μικτά Αποτελέσματα	33,4	-	0,3	33,7
EBITDA	31,2	11,3	0,2	42,6
EBIT	22,1	11,2	(0,8)	30,5
Κέρδη πρό Φόρων				22,2
Καθαρά Κέρδη				17,0
<u>1^ο Εξάμηνο 2007</u>				
Κύκλος Εργασιών	239,4	-	7,4	246,8
Μικτά Αποτελέσματα	21,4	-	0,1	21,6
EBITDA	17,9	14,2	(1,4)	30,7
EBIT	12,8	5,6	(1,4)	17,0
Κέρδη πρό Φόρων				19,7
Καθαρά Κέρδη				14,9

* *Real Estate & Προκατασκευές*



Περιθώρια Κέρδους *ανά Δραστηριότητα*

<i>ποσά σε € εκ</i>	Κατασκευές	Παραχωρήσεις	Λοιπά*	Σύνολο
<u>1^ο Εξάμηνο 2008</u>				
Μικτά Αποτελέσματα	8,1%	-	1,5%	7,8%
EBITDA	7,5%	-	1,1%	9,9%
EBIT	5,3%	-	(4,2%)	7,5%
Κέρδη πρό Φόρων				5,1%
Καθαρά Κέρδη				3,9%
<u>1^ο Εξάμηνο 2007</u>				
Μικτά Αποτελέσματα	9,0%	-	6,1%	8,9%
EBITDA	8,8%	-	6,5%	10,7%
EBIT	6,1%	-	(0,3%)	7,9%
Κέρδη πρό Φόρων				5,2%
Καθαρά Κέρδη				3,8%

* *Real Estate & Προκατασκευές*



Ισολογισμός Ομίλου

<i>ποσά σε € εκ</i>	6Μ 2008	3Μ 2008	12Μ 2007	9Μ 2007	6Μ 2007
Πάγιο Ενεργητικό	401,1	372,4	358,4	297,4	288,8
Αποθέματα	41,0	46,2	44,3	34,2	36,4
Δεδουλευμένες Απαιτήσεις από Πελάτες	627,0	574,7	486,9	556,5	485,2
Διαθέσιμα	53,0	62,0	64,4	75,0	59,8
<i>Σύνολο Ενεργητικού</i>	<i>1.122,1</i>	<i>1.055,3</i>	<i>954,0</i>	<i>963,1</i>	<i>870,1</i>
Μακροπρόθεσμος Δανεισμός	211,9	214,7	216,0	213,5	44,2
Λοιπές Μακροπρ. Υποχρεώσεις	27,5	23,8	26,6	23,2	20,8
Προμηθευτές & Λοιπές Υποχρ.	343,1	328,0	283,1	322,1	277,8
Βραχυπρόθεσμος Δανεισμός	285,7	231,1	178,5	147,4	296,7
Καθαρή Θέση	253,9	257,7	249,8	256,9	230,6
<i>Σύνολο Παθητικού</i>	<i>1.122,1</i>	<i>1.055,3</i>	<i>954,0</i>	<i>963,1</i>	<i>870,1</i>
Καθαρός Δανεισμός	448,7	383,9	330,1	286,0	281,1

Ταμειακές Ροές Ομίλου – 1^ο Εξάμηνο

<i>ποσά σε € εκ</i>	2008	2007
Κέρδη πρό Φόρων	22,2	19,7
Αποσβέσεις	10,1	5,2
Προβλέψεις	0,0	0,5
Χρηματοοικονομικά Αποτελέσματα	10,3	5,8
Λοιπά Στοιχεία	(21,9)	(18,1)
Μεταβολή Κεφαλαίου Κίνησης	(119,1)	(78,2)
Λειτουργικές Ροές	(98,3)	(65,1)
Επενδυτικές Ροές	(19,2)	(57,9)
Χρηματοοικονομικές Ροές	106,2	128,6
Συνολική Ταμειακή Ροή	(11,4)	5,6
Μεικτή Ταμειακή Ροή	10,1	20,2
Ελεύθερη Ταμειακή Ροή	(117,5)	(123,0)

Ταμειακές Ροές Ομίλου – 2^ο Τρίμηνο

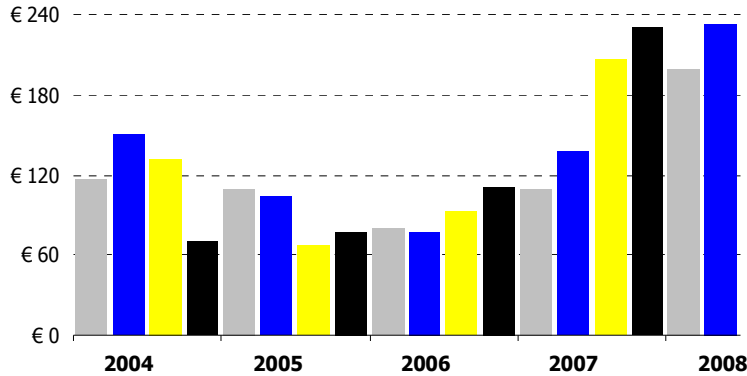
<i>ποσά σε € εκ</i>	2008	2007
Κέρδη πρό Φόρων	11,9	10,4
Αποσβέσεις	4,5	3,0
Προβλέψεις	0,1	0,5
Χρηματοοικονομικά Αποτελέσματα	4,9	3,5
Λοιπά Στοιχεία	(11,2)	(14,8)
Μεταβολή Κεφαλαίου Κίνησης	(68,4)	(36,2)
Λειτουργικές Ροές	(58,1)	(33,6)
Επενδυτικές Ροές	0,0	(42,2)
Χρηματοοικονομικές Ροές	52,7	83,7
Συνολική Ταμειακή Ροή	(5,4)	8,0
Μεικτή Ταμειακή Ροή	13,1	10,3
Ελεύθερη Ταμειακή Ροή	(58,1)	(75,7)

Εξέλιξη Καθαρού Δανεισμού

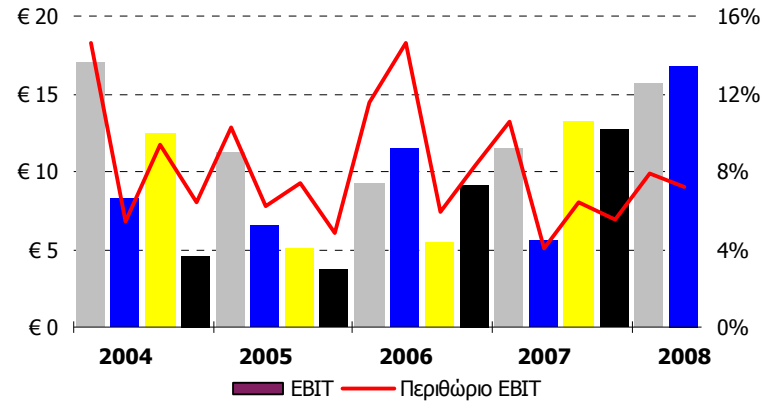
<i>ποσά σε € εκ</i>	6Μ 2008	3Μ 2008	12Μ 2007
Καθαρός Δανεισμός	(448,7)	(386,0)	(330,1)
<i>μεταβολή στον Καθαρό Δανεισμό από 31.12.2007</i>	<i>(118,6)</i>	<i>(55,9)</i>	
<i>μεταβολές κονδυλίων ισολογισμού έναντι 12Μ 2007</i>			
Δεδουλευμένες Απαιτήσεις από Πελάτες	(136,8)	(89,7)	
Πάγιο Ενεργητικό	(23,7)	(19,4)	
Προμηθευτές & Λοιπές Υποχρεώσεις	68,0	55,2	
Λοιπά	(26,1)	(2,0)	
	<i>(118,6)</i>	<i>(55,9)</i>	

Εξέλιξη Τριμηνιαίων Μεγεθών

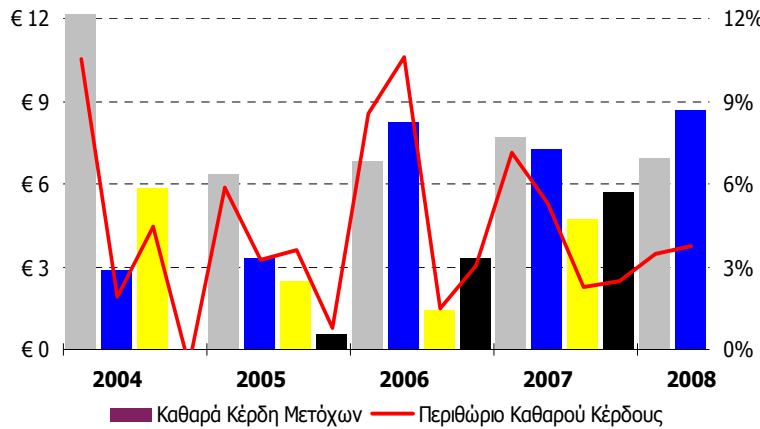
Κύκλος Εργασιών (σε € εκ)



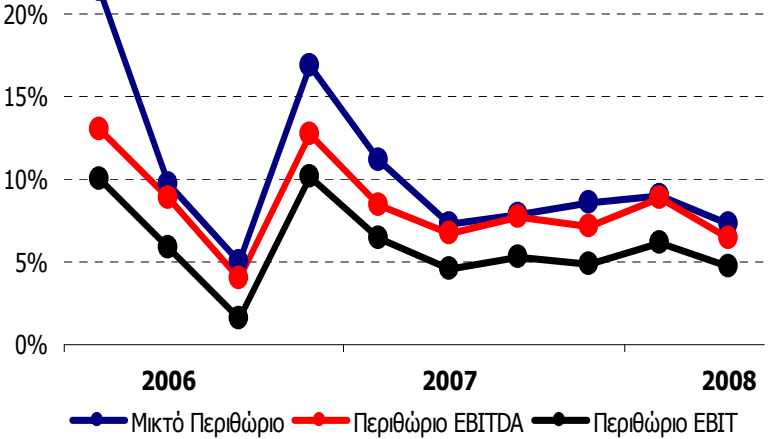
EBIT (σε € εκ)



Καθαρά Κέρδη Μετόχων (σε € εκ)

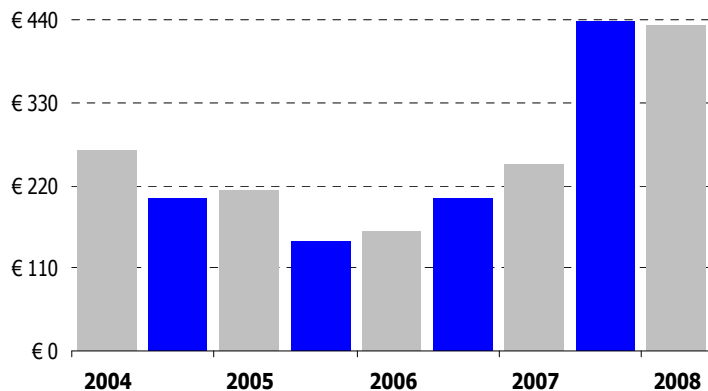


Κατασκευαστικά Περιθώρια Κέρδους

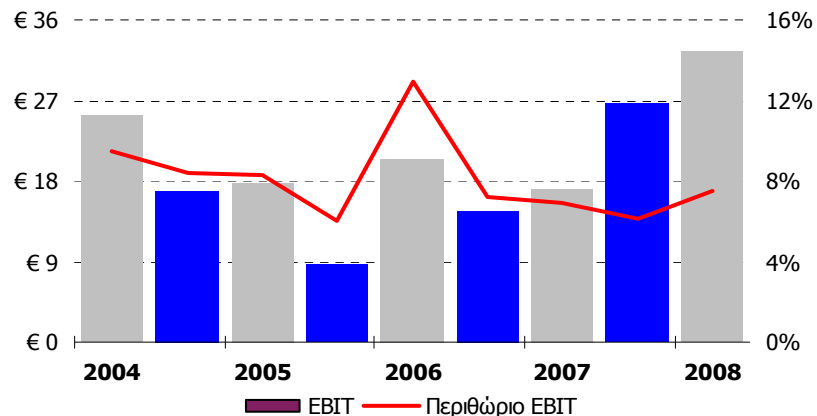


ΕΞΕΛΙΞΗ Εξαμηνιαίων Μεγεθών

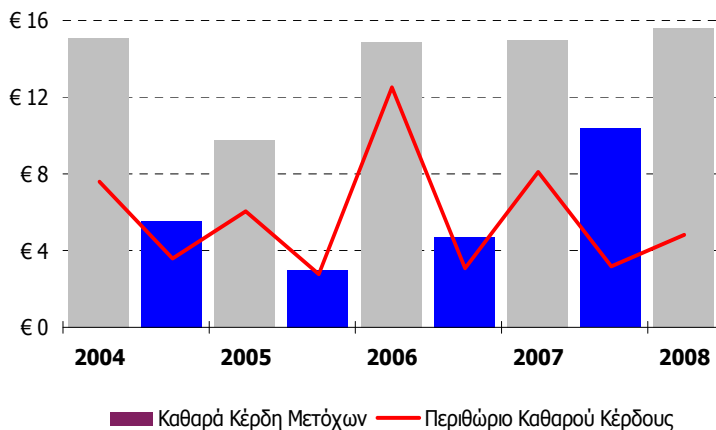
Κύκλος Εργασιών (σε € εκ)



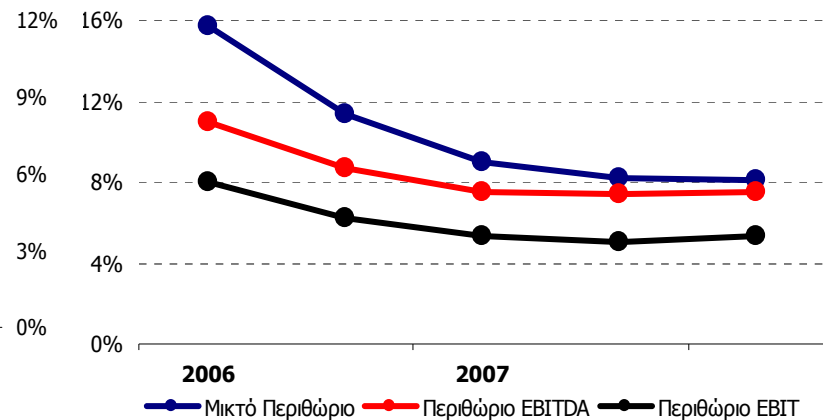
EBIT (σε € εκ)



Καθαρά Κέρδη Μετόχων (σε € εκ)



Κατασκευαστικά Περιθώρια Κέρδους





ΕΠΕΝΔΥΣΗ ΣΤΟ ΜΕΛΛΟΝ

Τμήμα Επενδυτικών Σχέσεων
Άγγελος Κιοσκλής
Αμαρουσίου-Χαλανδρίου 16, 151 25, Μαρούσι
☎ 210-6375592, 210-6375000
📞 6947-909049, 📠 210-6375779
✉ akiosklis@jp-avax.gr

