



Βασικά Οικονομικά Μεγέθη Ομίλου J&P-ΑΒΑΞ

**1^ο Εξάμηνο
& 2^ο Τρίμηνο 2006**

*σύμφωνα με τα
Διεθνή Λογιστικά Πρότυπα (IAS) και τα
Διεθνή Πρότυπα Χρηματοοικονομικής
Πληροφόρησης (IFRS)*



Αποτελέσματα Ομίλου – 1^ο Εξάμηνο

<i>ποσά σε € εκ</i>	2006	2005	<i>μεταβολή</i>
Κύκλος Εργασιών	158,1	213,3	-25,9%
Μικτά Αποτελέσματα	23,2	34,8	
Λοιπά Έσοδα (Έξοδα)	0,5	-1,5	
Έξοδα Διοίκησης & Διάθεσης	16,5	18,1	
Αποτελέσματα Συγγενών Εταιριών	13,3	2,6	
Κέρδη Εκμετάλλευσης (EBIT)	20,4	17,7	
Χρηματοοικονομικά Αποτελέσματα	-3,1	-2,4	
Κέρδη πρό Φόρων	17,3	15,4	
Φόροι Περιόδου	2,5	5,6	
Καθαρά Κέρδη Περιόδου	14,8	9,8	
Δικαιώματα Μειοψηφίας	0,0	0,0	
Καθαρά Κέρδη Μετόχων	14,8	9,8	+52,4%
EBITDA	25,1	22,6	+10,9%

Αποτελέσματα Ομίλου – 2^ο Τρίμηνο

<i>ποσά σε € εκ</i>	2006	2005	<i>μεταβολή</i>
Κύκλος Εργασιών	77,9	103,8	-24,9%
Μικτά Αποτελέσματα	7,3	20,0	
Λοιπά Έσοδα (Έξοδα)	0,4	-1,7	
Έξοδα Διοίκησης & Διάθεσης	5,9	11,8	
Αποτελέσματα Συγγενών Εταιριών	9,3	0,0	
Κέρδη Εκμετάλλευσης (EBIT)	11,1	6,5	
Χρηματοοικονομικά Αποτελέσματα	-1,9	-1,3	
Κέρδη πρό Φόρων	9,2	5,2	
Φόροι Περιόδου	1,3	1,9	
Καθαρά Κέρδη Περιόδου	8,0	3,4	
Δικαιώματα Μειοψηφίας	0,0	0,0	
Καθαρά Κέρδη Μετόχων	8,0	3,4	+138,8%
EBITDA	13,4	8,8	+51,8%

Ισολογισμός Ομίλου

<i>ποσά σε € εκ</i>	6Μ 2006	3Μ 2006	12Μ 2005	9Μ 2005	6Μ 2005
Πάγιο Ενεργητικό	166,4	161,5	156,0	147,5	144,6
Αποθέματα	13,7	23,5	26,8	30,2	48,7
Δεδουλευμένες Απαιτήσεις από Πελάτες	272,9	253,3	219,2	286,4	253,3
Διαθέσιμα	53,0	41,0	51,4	30,5	35,7
<i>Σύνολο Ενεργητικού</i>	<i>506,1</i>	<i>479,3</i>	<i>453,4</i>	<i>494,7</i>	<i>482,4</i>
Μακροπρόθεσμες Υποχρεώσεις	4,6	4,8	4,9	5,1	5,1
Προμηθευτές & Λοιπές Υποχρ.	163,7	138,4	151,3	155,1	165,9
Βραχυπρόθεσμος Δανεισμός	152,6	150,3	118,2	156,0	135,4
Καθαρή Θέση	185,2	185,8	179,0	178,5	176,0
<i>Σύνολο Παθητικού</i>	<i>506,1</i>	<i>479,3</i>	<i>453,4</i>	<i>494,7</i>	<i>482,4</i>
Καθαρός Δανεισμός	99,5	109,3	66,8	125,5	99,7

Ταμειακές Ροές Ομίλου – 1^ο Εξάμηνο

<i>ποσά σε € εκ</i>	2006	2005
Κέρδη πρό Φόρων	17,3	15,4
Αποσβέσεις	4,7	4,9
Προβλέψεις	-0,2	-0,1
Χρηματοοικονομικά Αποτελέσματα	3,1	2,4
Λοιπά Στοιχεία	-13,1	-0,1
Μεταβολή Κεφαλαίου Κίνησης	-42,2	-72,0
Λειτουργικές Ροές	-30,5	-49,6
Επενδυτικές Ροές	-2,2	-9,1
Χρηματοοικονομικές Ροές	34,3	59,2
Συνολική Ταμειακή Ροή	1,6	0,5
Μικτή Ταμειακή Ροή	19,5	14,6
Ελεύθερη Ταμειακή Ροή	-32,7	-58,7

Ταμειακές Ροές Ομίλου – 2^ο Τρίμηνο

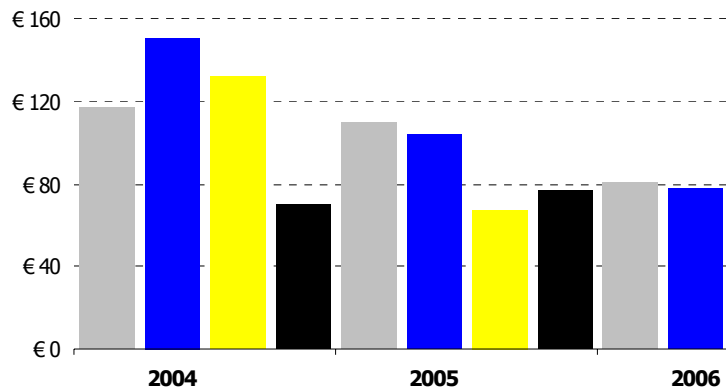
<i>ποσά σε € εκ</i>	2006	2005
Κέρδη πρό Φόρων	9,2	5,2
Αποσβέσεις	2,3	2,3
Προβλέψεις	-0,2	-0,1
Χρηματοοικονομικά Αποτελέσματα	1,9	1,3
Λοιπά Στοιχεία	-9,1	-0,1
Μεταβολή Κεφαλαίου Κίνησης	4,1	-24,5
Λειτουργικές Ροές	8,1	-15,9
Επενδυτικές Ροές	1,7	-4,6
Χρηματοοικονομικές Ροές	2,3	21,0
Συνολική Ταμειακή Ροή	12,1	0,5
Μικτή Ταμειακή Ροή	10,3	5,7
Ελεύθερη Ταμειακή Ροή	9,8	-20,5

Εξέλιξη Καθαρού Δανεισμού

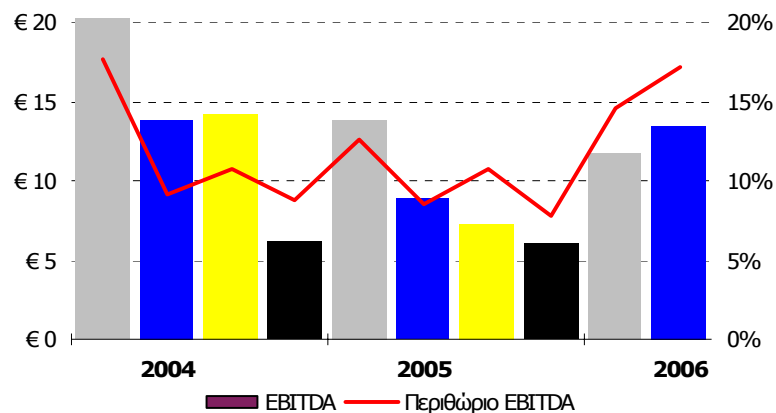
<i>ποσά σε € εκ</i>	6Μ 2006	3Μ 2006	12Μ 2005
Καθαρός Δανεισμός	-99,5	-109,3	-66,8
<i>μεταβολή στον Καθαρό Δανεισμό από 31/12/2005</i>	<u>-32,7</u>	<u>-42,5</u>	
<i>μεταβολές κονδυλίων ισολογισμού έναντι 12Μ 2005</i>			
Δεδουλευμένες Απαιτήσεις από Πελάτες	-40,6	-30,9	
Πάγιο Ενεργητικό	1,5	-4,0	
Προμηθευτές & Λοιπές Υποχρεώσεις	18,8	-5,5	
Λοιπά	-12,4	-2,1	
	<u>-32,7</u>	<u>42,5</u>	

Εξέλιξη Τριμηνιαίων Μεγεθών

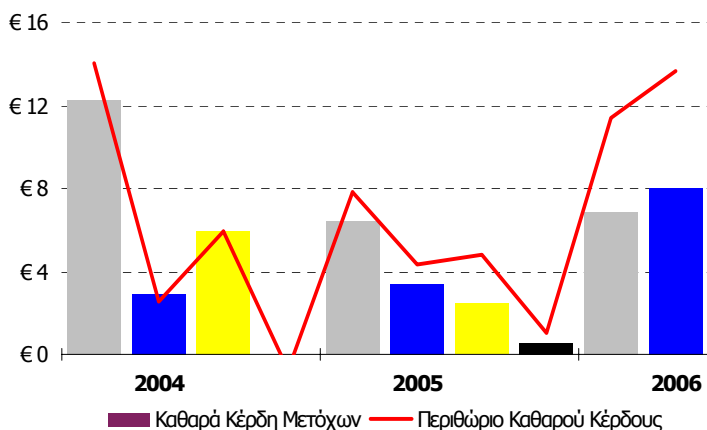
Κύκλος Εργασιών (σε € εκ)



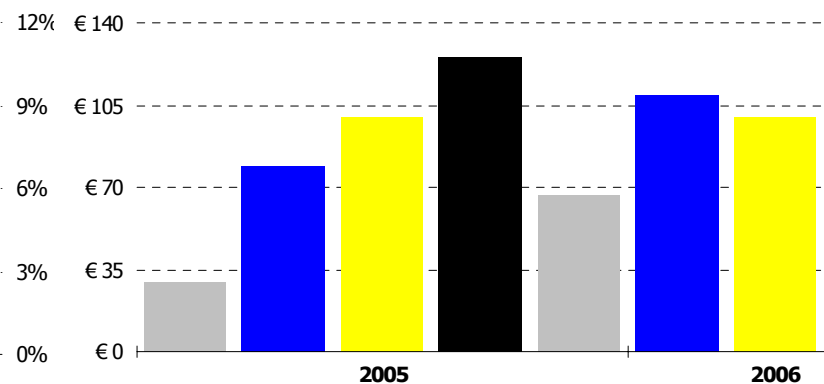
EBITDA (σε € εκ)



Καθαρά Κέρδη Μετόχων (σε € εκ)



Καθαρός Δανεισμός (σε € εκ)





ΕΠΕΝΔΥΣΗ ΣΤΟ ΜΕΛΛΟΝ

Τμήμα Επενδυτικών Σχέσεων
Άγγελος Κιοσκλής
Αμαρουσίου-Χαλανδρίου 16, 151 25, Μαρούσι
τηλ 210-6375592, τηλ. κέντρο 210-6375000
κιν. 6947-909049, fax 210-6375779
email akiosklis@jp-avax.gr

