

Βασικά Οικονομικά Μεγέθη Ομίλου J&P-ΑΒΑΞ

1^ο Τριμήνου 2015

*σύμφωνα με τα
Διεθνή Λογιστικά Πρότυπα (IAS) και τα
Διεθνή Πρότυπα Χρηματοοικονομικής
Πληροφόρησης (IFRS)*

Αποτελέσματα Ομίλου

<i>ποσά σε € εκ</i>	3Μ 2015	3Μ 2014
Κύκλος Εργασιών	130,6	120,0
Μικτά Αποτελέσματα	9,6	25,4
Λοιπά Έσοδα & Απομειώσεις / Διαγραφές	0,7	(7,5)
Έξοδα Διοίκησης & Διάθεσης	(7,5)	(7,9)
Αποτελέσματα Συγγενών Εταιριών	2,4	3,5
Κέρδη Εκμετάλλευσης (EBIT)	5,1	13,6
Χρηματοοικονομικά Αποτελέσματα	(9,2)	(9,9)
Κέρδη πρό Φόρων	(4,1)	3,7
Φόροι	(2,1)	0,3
Καθαρά Κέρδη Περιόδου	(6,2)	4,0
Δικαιώματα Μειοψηφίας	(1,0)	(0,4)
Καθαρά Κέρδη Μετόχων	(5,2)	4,4
EBITDA	8,3	26,8

Αποτελέσματα Ομίλου *ανά Δραστηριότητα*

<i>ποσά σε € εκ</i>	Κατασκευές	Παραχωρήσεις	Λοιπά	Σύνολο
<u>3Μ 2015</u>				
Κύκλος Εργασιών	123,6	2,8	4,1	130,6
EBITDA	6,0	1,0	1,3	8,3
	4,8%	36,4%	32,4%	6,4%
Κέρδη πρό Φόρων				(4,1)
				(3,1%)
<u>3Μ 2014</u>				
Κύκλος Εργασιών	115,7	0,6	3,7	120,0
EBITDA	21,9	3,7	1,2	26,8
	18,9%	-	31,4%	22,3%
Κέρδη πρό Φόρων				3,7
				3,1%

Αποτελέσματα Ομίλου *ανά Γεωγραφική Περιοχή*

<i>ποσά σε € εκ</i>	Ελλάδα	Εξωτερικό	Σύνολο
<u>3Μ 2015</u>			
Κύκλος Εργασιών	72,3	58,3	130,6
EBITDA	9,4	(1,1)	8,3
	<i>13,0%</i>	<i>(1,8%)</i>	<i>6,4%</i>
Κέρδη πρό Φόρων			(4,1)
			<i>(3,1%)</i>
<u>3Μ 2014</u>			
Κύκλος Εργασιών	56,3	63,7	120,0
EBITDA	4,4	22,3	26,8
	<i>7,9%</i>	<i>35,1%</i>	<i>22,3%</i>
Κέρδη πρό Φόρων			3,7
			<i>3,1%</i>

Ισολογισμός Ομίλου

<i>ποσά σε € εκ</i>	3Μ 2015	12Μ 2014	9Μ 2014	6Μ 2014	3Μ 2014	12Μ 2013
Πάγιο Ενεργητικό	557,3	555,9	539,5	541,1	572,9	559,5
Αποθέματα	42,1	40,2	38,7	34,6	28,3	26,9
Χρημ.Στ. προς πώληση (βραχ)	2,0	1,9	1,6	2,8	3,8	4,6
Δεδουλ.Απαιτήσ. από Πελάτες	774,0	713,5	716,1	690,7	624,6	597,4
Ταμειακά Διαθέσιμα	68,9	80,1	70,0	86,1	63,3	98,2
<i>Σύνολο Ενεργητικού</i>	<i>1.444,3</i>	<i>1.391,6</i>	<i>1.365,9</i>	<i>1.355,3</i>	<i>1.292,9</i>	<i>1.286,7</i>
Μακροπρόθεσμος Δανεισμός	428,8	431,6	259,3	261,4	295,0	277,1
Λοιπές Μακροπρ. Υποχρεώσεις	88,4	88,4	111,7	93,7	96,9	102,5
Προμηθευτές & Λοιπές Υποχρ.	558,2	481,0	450,6	414,9	335,9	342,1
Βραχυπρόθεσμος Δανεισμός	158,2	173,8	347,9	359,0	323,9	326,5
Καθαρή Θέση	210,6	216,8	196,3	226,2	241,3	238,6
<i>Σύνολο Παθητικού</i>	<i>1.444,3</i>	<i>1.391,6</i>	<i>1.365,9</i>	<i>1.355,3</i>	<i>1.292,9</i>	<i>1.286,7</i>
Μακροπρόθεσμος Δανεισμός	(428,8)	(431,6)	(259,3)	(261,4)	(295,0)	(277,1)
Βραχυπρόθεσμος Δανεισμός	(158,2)	(173,8)	(347,9)	(359,0)	(323,9)	(326,5)
Ταμειακά Διαθέσιμα	68,9	80,1	70,0	86,1	63,3	98,2
Καθαρός Δανεισμός	(518,2)	(525,2)	(537,3)	(534,3)	(555,5)	(505,4)

Ταμειακές Ροές Ομίλου

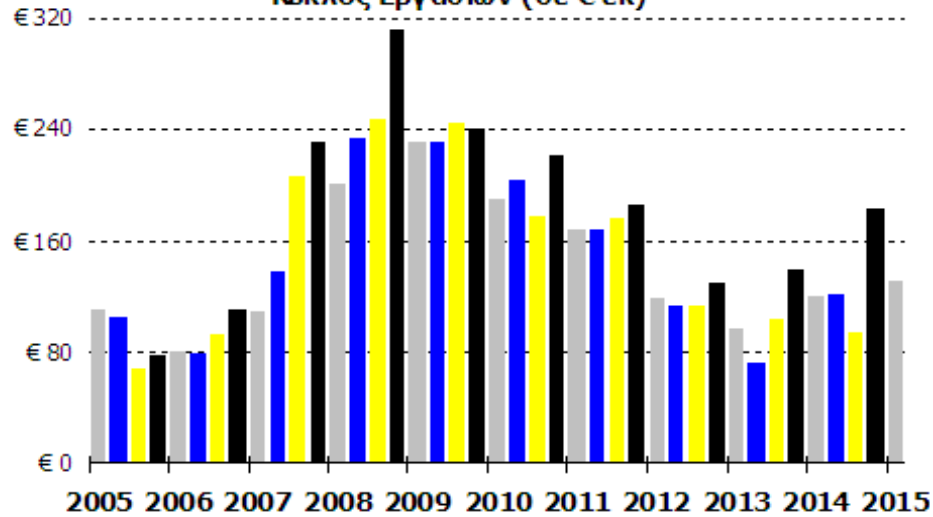
<i>ποσά σε € εκ</i>	3Μ 2015	3Μ 2014
Κέρδη πρό φόρων	(4,1)	3,7
Αποσβέσεις	3,4	4,1
Προβλέψεις	0,4	9,1
Καθαρό Χρηματοοικονομικό Κόστος	9,1	9,8
(Κέρδη) / Ζημιά από επενδύσεις σε Πάγια & Χρηματοοικονομικά Στοιχεία Ενεργητικού	(2,4)	(3,7)
Μεταβολή στο Κεφάλαιο Κίνησης	3,4	(47,4)
Λειτουργική Ταμειακή Ροή	9,8	(24,4)
Πάγιο Ενεργητικό	(2,5)	(2,5)
Καθαρή Μεταβολή σε Επενδύσεις	2,9	(19,7)
Καθαρό Καταβληθέν Χρηματοοικονομικό Κόστος	(3,2)	(3,6)
Είσπραξη Μερισμάτων	0,1	0,0
Επενδυτική Ταμειακή Ροή	(2,8)	(25,8)
Ελεύθερη Ταμειακή Ροή	7,1	(50,1)
(Αύξηση) / Μείωση στους Πελάτες	(6,6)	17,1
(Αύξηση) / Μείωση στα Κατασκευαστικά Συμβόλαια	(13,4)	(50,4)
Αύξηση / (Μείωση) στους Προμηθευτές	(35,2)	41,0
Λοιπές Καθαρές Απαιτήσεις & Υποχρεώσεις	58,7	(55,0)
(Αύξηση) / Μείωση στο Κεφάλαιο Κίνησης	3,4	(47,4)

Εξέλιξη Καθαρού Δανεισμού

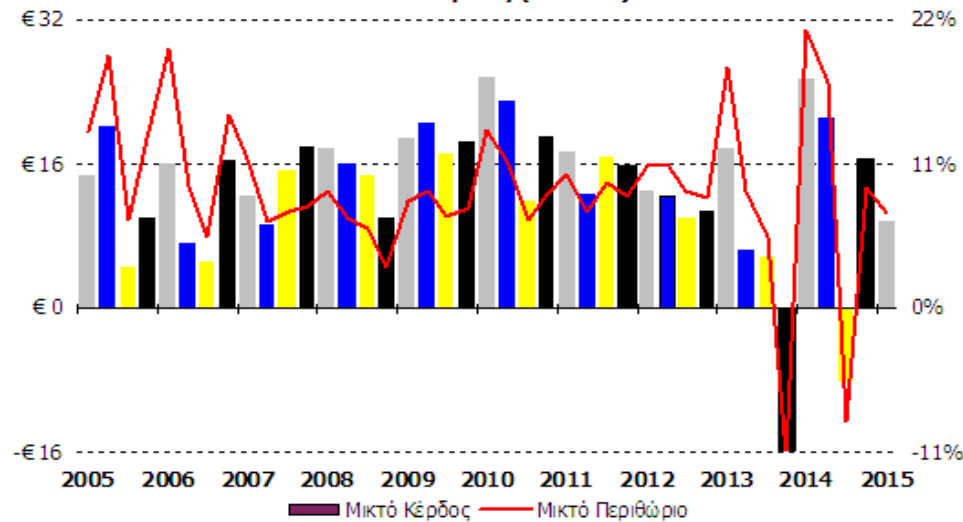
<i>ποσά σε € εκ</i>	3Μ 2015	12Μ 2014	9Μ 2014	6Μ 2014	3Μ 2014	12Μ 2013
Καθαρός Δανεισμός	(518,2)	(525,2)	(537,3)	(534,3)	(555,5)	(505,4)
<i>μεταβολή στον Καθαρό Δανεισμό από 31.12.2013</i>	<i>(12,7)</i>	<i>(19,8)</i>	<i>(31,9)</i>	<i>(28,9)</i>	<i>(50,1)</i>	
<i>μεταβολές κονδυλίων ισολογισμού έναντι 12Μ 2013</i>						
Δεδουλευμένες Απαιτήσεις από Πελάτες	(176,6)	(116,0)	(118,7)	(93,3)	(27,2)	
Πάγιο Ενεργητικό	(2,2)	(3,6)	(20,1)	(18,5)	13,3	
Προμηθευτές & Λοιπές Υποχρεώσεις	222,6	139,6	116,3	78,3	0,6	
Λοιπά Στοιχεία Ενεργητικού/Παθητικού	(56,6)	(39,8)	(9,4)	4,5	(36,9)	
	<i>(12,7)</i>	<i>(19,8)</i>	<i>(31,9)</i>	<i>(28,9)</i>	<i>(50,1)</i>	

Εξέλιξη Τριμηνιαίων Οικονομικών Μεγεθών Ομίλου

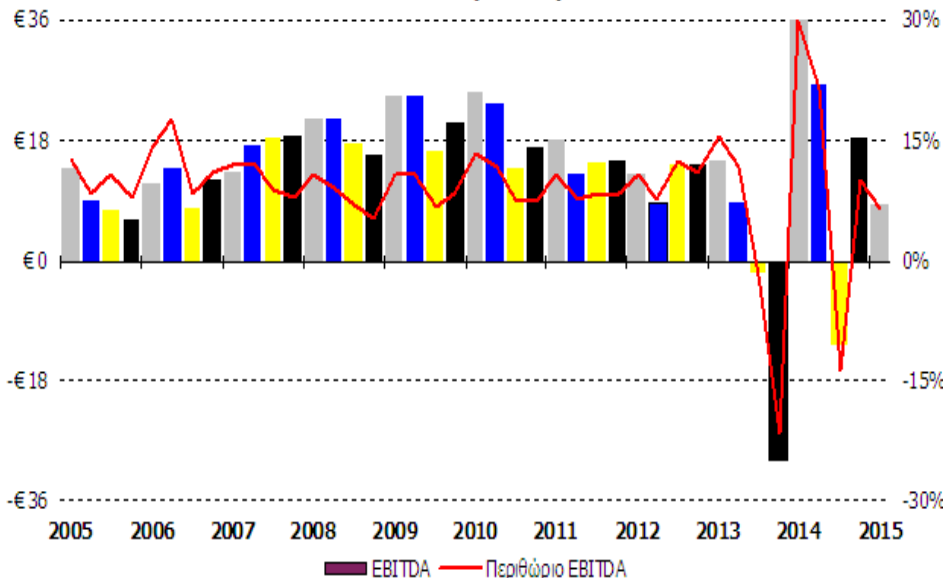
Κύκλος Εργασιών (σε € εκ)



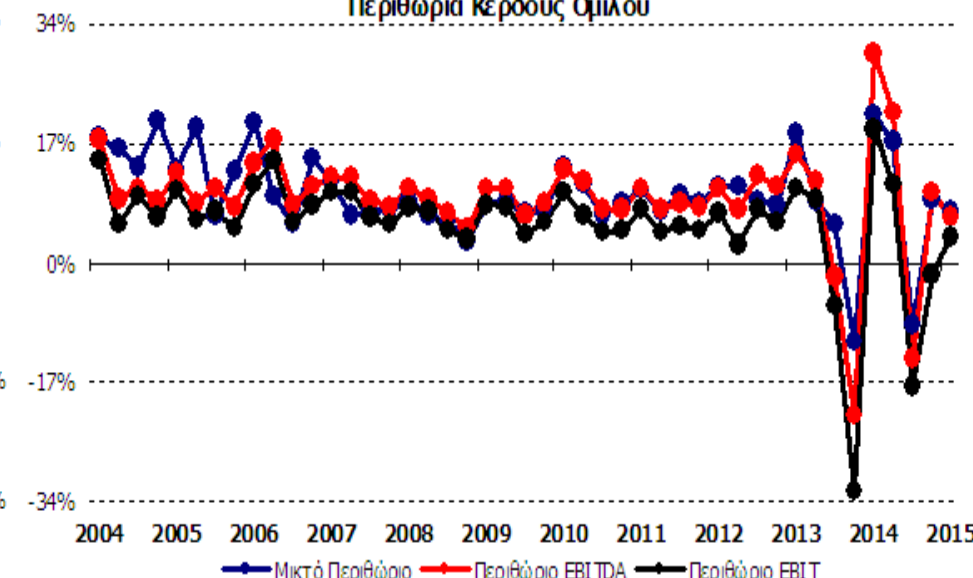
Μικτό Κέρδος (σε € εκ)



ΕΒΙΤΔΑ (σε € εκ)



Περιθώρια Κέρδους Ομίλου





ΕΠΕΝΔΥΣΗ ΣΤΟ ΜΕΛΛΟΝ

Τμήμα Επενδυτικών Σχέσεων
Άγγελος Κιοσκλής
Αμαρουσίου-Χαλανδρίου 16, 151 25, Μαρούσι
☎ 210-6375592, 210-6375000
📞 6947-909049, 📠 210-6375779
✉ akiosklis@jp-avax.gr

