

Βασικά Οικονομικά Μεγέθη Ομίλου J&P-ΑΒΑΞ

1^ο Τρίμηνο 2011

*σύμφωνα με τα
Διεθνή Λογιστικά Πρότυπα (IAS) και τα
Διεθνή Πρότυπα Χρηματοοικονομικής
Πληροφόρησης (IFRS)*

Αποτελέσματα Ομίλου – 1^ο Τρίμηνο

<i>ποσά σε € εκ</i>	2011	2010	<i>μεταβολή</i>
Κύκλος Εργασιών	167,7	189,0	-11,3%
Μικτά Αποτελέσματα	17,3	25,7	
Λοιπά Έσοδα (Έξοδα)	0,7	(2,3)	
Έξοδα Διοίκησης & Διάθεσης	(9,7)	(11,2)	
Αποτελέσματα Συγγενών Εταιριών	4,7	6,9	
Κέρδη Εκμετάλλευσης	13,0	19,1	
Χρηματοοικονομικά Αποτελέσματα	(6,0)	(5,7)	
Κέρδη πρό Φόρων	7,0	13,5	-47,8%
Φόροι Περιόδου	(4,2)	(3,6)	
Καθαρά Κέρδη Περιόδου	2,9	9,8	-70,9%
Δικαιώματα Μειοψηφίας	(0,1)	(0,9)	
Καθαρά Κέρδη Μετόχων	2,8	8,9	-68,3%
EBIT	13,0	19,1	-31,9%
EBITDA	18,0	25,3	-28,7%

Αποτελέσματα Ομίλου *ανά Δραστηριότητα*

<i>ποσά σε € εκ</i>	Κατασκευές	Παραχωρήσεις	Λοιπά*	Σύνολο
<u>3Μ 2011</u>				
Κύκλος Εργασιών	162,4	0,7	4,6	167,7
Μικτά Αποτελέσματα	18,2	(0,2)	(0,7)	17,3
EBITDA	16,9	2,0	(1,3)	17,7
EBIT	12,7	2,0	(1,7)	13,0
Κέρδη πρό Φόρων				7,0
Καθαρά Κέρδη				2,9
<u>3Μ 2010</u>				
Κύκλος Εργασιών	182,6	0,0	6,4	189,0
Μικτά Αποτελέσματα	25,3	0,0	0,4	25,7
EBITDA	21,4	4,3	(0,3)	25,3
EBIT	15,7	4,2	(0,7)	19,1
Κέρδη πρό Φόρων				13,5
Καθαρά Κέρδη				9,8

* κυρίως Real Estate & Προκατασκευές

Περιθώρια Κέρδους *ανά Δραστηριότητα*

<i>ποσά σε € εκ</i>	Κατασκευές	Παραχωρήσεις	Λοιπά*	Σύνολο
<u>3Μ 2011</u>				
Μικτά Αποτελέσματα	11,2%	-	(14,5%)	10,3%
EBITDA	10,4%	-	(27,5%)	10,5%
EBIT	7,8%	-	(36,8%)	7,8%
Κέρδη πρό Φόρων				4,2%
Καθαρά Κέρδη				1,7%
<u>3Μ 2010</u>				
Μικτά Αποτελέσματα	13,9%	-	5,5%	13,6%
EBITDA	11,7%	-	(5,1%)	13,4%
EBIT	8,6%	-	(11,4%)	10,1%
Κέρδη πρό Φόρων				7,1%
Καθαρά Κέρδη				5,2%

* κυρίως Real Estate & Προκατασκευές



Αποτελέσματα Ομίλου *ανά Γεωγρ.Περιοχή*

<i>ποσά σε € εκ</i>	Ελλάδα	Εξωτερικό	Σύνολο
<u>3Μ 2011</u>			
Κύκλος Εργασιών	71,5	96,1	167,7
Μικτά Αποτελέσματα	9,7	7,6	17,3
EBITDA	12,5	5,5	18,0
EBIT	9,8	3,2	13,0
Κέρδη πρό Φόρων	6,3	0,7	7,0
Καθαρά Κέρδη	2,2	0,7	2,9
<u>3Μ 2010</u>			
Κύκλος Εργασιών	125,7	63,3	189,0
Μικτά Αποτελέσματα	6,7	19,0	25,7
EBITDA	11,2	14,1	25,3
EBIT	8,3	10,9	19,1
Κέρδη πρό Φόρων	4,6	8,9	13,5
Καθαρά Κέρδη	0,9	8,9	9,8

Περιθώρια Κέρδους *ανά Γεωγρ.Περιοχή*

<i>ποσά σε € εκ</i>	Ελλάδα	Εξωτερικό	Σύνολο
<u>3Μ 2011</u>			
Μικτά Αποτελέσματα	13,6%	7,9%	10,3%
ΕΒΙΤΔΑ	17,5%	5,7%	10,8%
ΕΒΙΤ	13,7%	3,4%	7,8%
Κέρδη πρό Φόρων	8,9%	0,7%	4,2%
Καθαρά Κέρδη	3,0%	0,7%	1,7%
<u>3Μ 2010</u>			
Μικτά Αποτελέσματα	5,3%	30,0%	13,6%
ΕΒΙΤΔΑ	8,9%	22,3%	13,4%
ΕΒΙΤ	6,6%	17,2%	10,1%
Κέρδη πρό Φόρων	3,6%	14,1%	7,1%
Καθαρά Κέρδη	0,7%	14,1%	5,2%

Ισολογισμός Ομίλου

<i>ποσά σε € εκ</i>	3Μ 2011	12Μ 2010	9Μ 2010	6Μ 2010	3Μ 2010
Πάγιο Ενεργητικό	599,1	572,6	549,2	546,8	534,4
Αποθέματα	31,6	36,6	35,8	33,4	33,9
Δεδουλευμένες Απαιτήσεις από Πελάτες	627,0	600,7	648,3	695,5	712,5
Διαθέσιμα	112,6	125,4	137,6	109,3	103,7
<i>Σύνολο Ενεργητικού</i>	<i>1.370,4</i>	<i>1.335,3</i>	<i>1.370,9</i>	<i>1.385,0</i>	<i>1.384,4</i>
Μακροπρόθεσμος Δανεισμός	259,8	234,8	237,1	238,3	188,7
Λοιπές Μακροπρ. Υποχρεώσεις	70,8	66,7	68,1	75,3	67,5
Προμηθευτές & Λοιπές Υποχρ.	422,0	434,2	450,4	459,5	460,4
Βραχυπρόθεσμος Δανεισμός	270,8	256,9	284,7	278,3	341,6
Καθαρή Θέση	347,0	342,7	330,6	333,6	326,3
<i>Σύνολο Παθητικού</i>	<i>1.370,4</i>	<i>1.335,3</i>	<i>1.370,9</i>	<i>1.385,0</i>	<i>1.384,4</i>
Καθαρός Δανεισμός	418,0	366,3	384,3	407,2	426,6

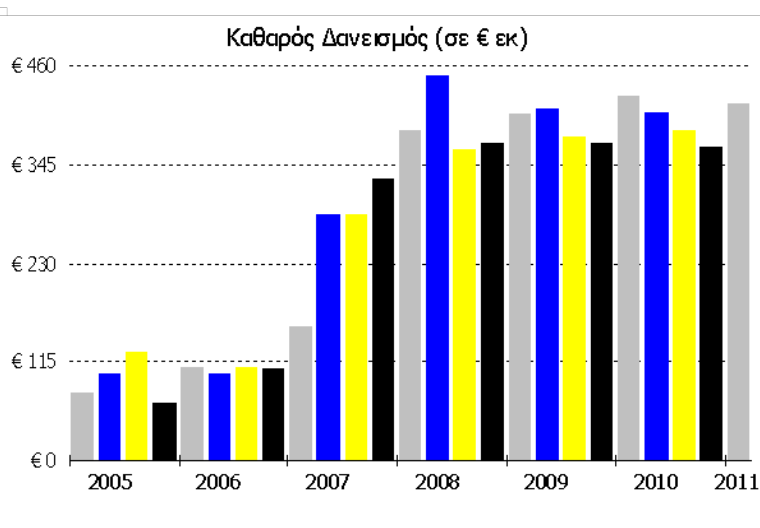
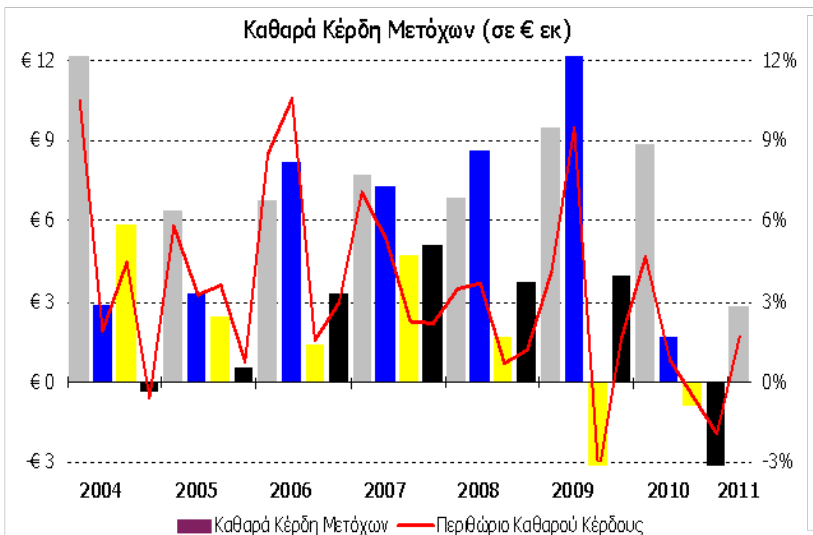
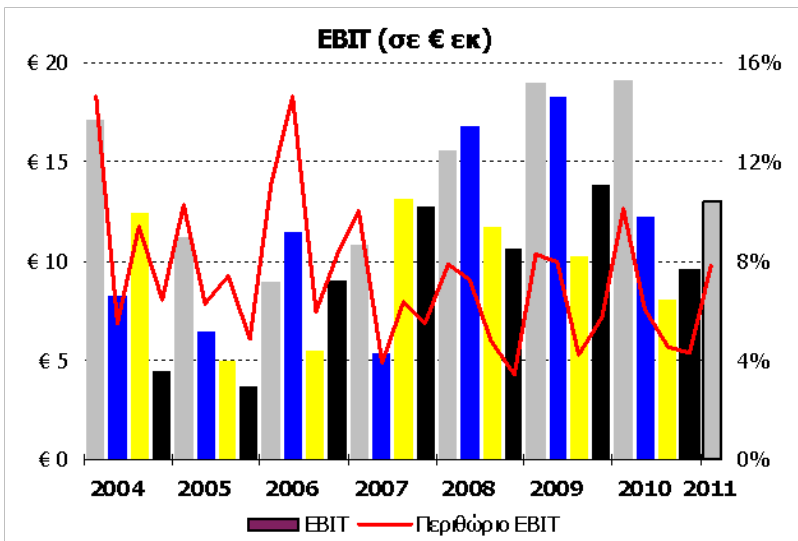
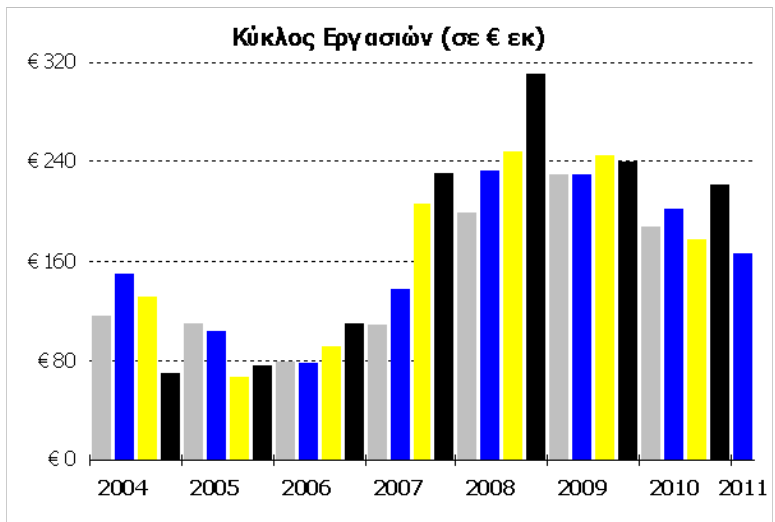
Ταμειακές Ροές Ομίλου – 1^ο Τρίμηνο

<i>ποσά σε € εκ</i>	2011	2010
Κέρδη πρό Φόρων	7,0	13,5
Αποσβέσεις	5,0	6,2
Προβλέψεις	0,4	(0,2)
Χρηματοοικονομικά Αποτελέσματα	6,5	5,7
Λοιπά Στοιχεία	(4,4)	(3,1)
Μεταβολή Κεφαλαίου Κίνησης	(37,8)	(80,8)
Λειτουργικές Ροές	(23,4)	(58,8)
Επενδυτικές Ροές	(28,3)	2,6
Χρηματοοικονομικές Ροές	38,9	20,6
Συνολική Ταμειακή Ροή	(12,8)	(35,6)
Μεικτή Ταμειακή Ροή	7,8	15,1

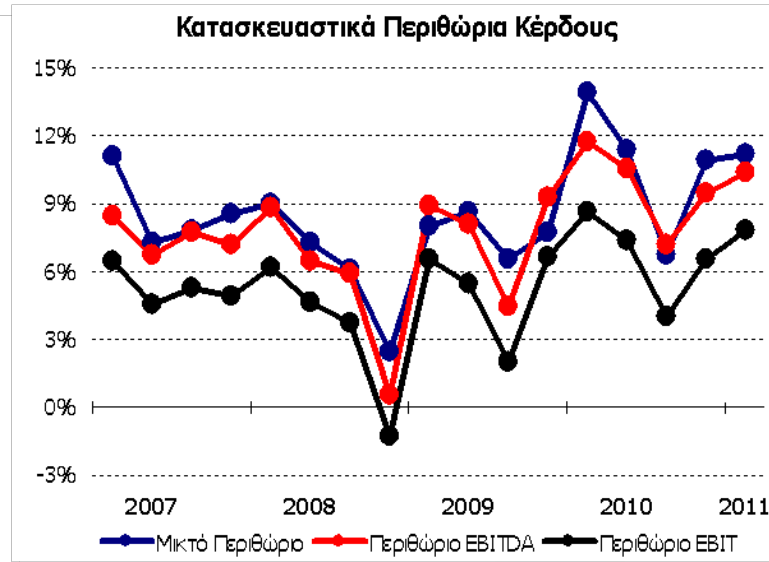
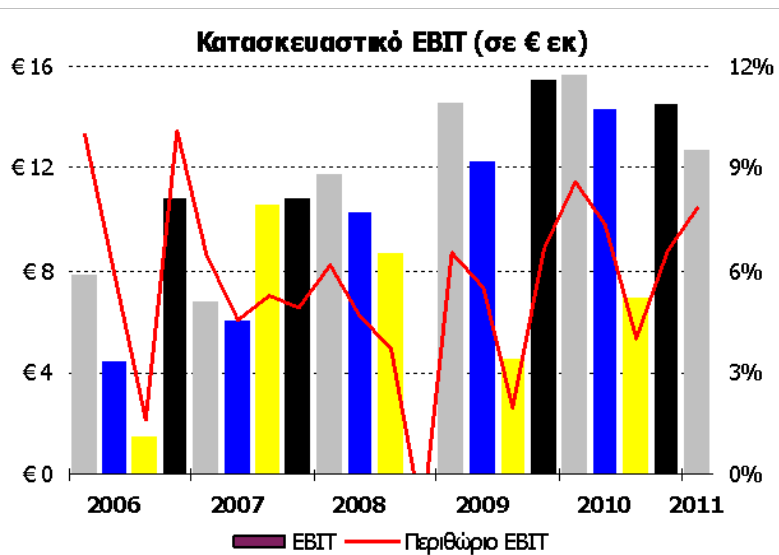
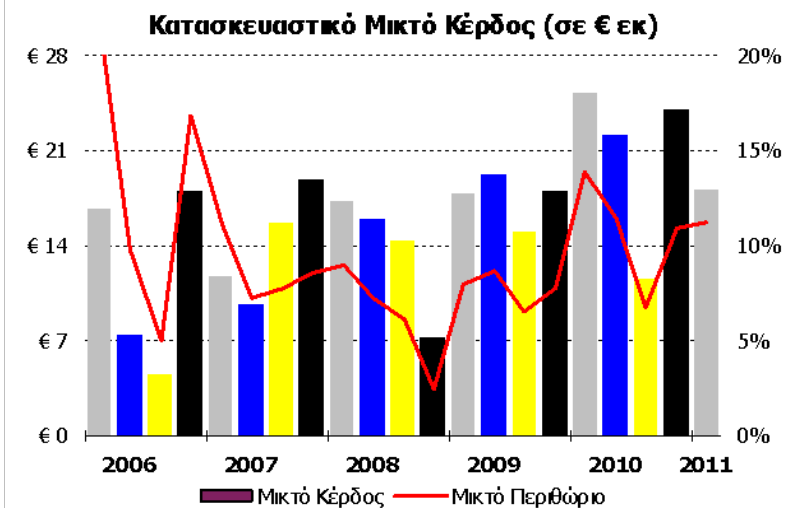
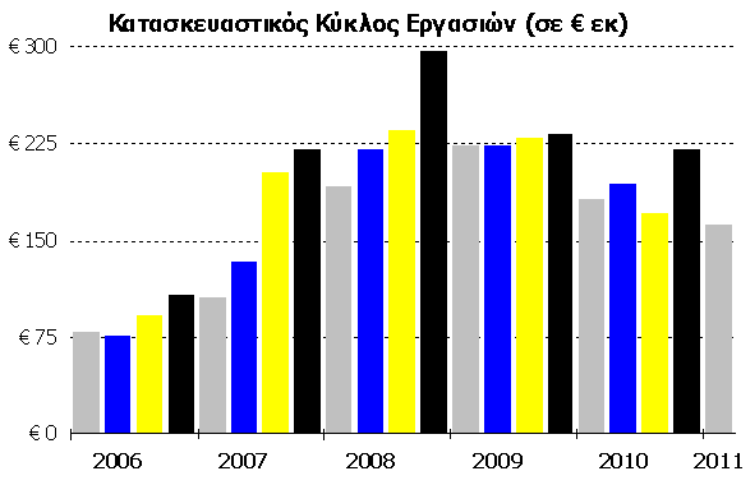
Εξέλιξη Καθαρού Δανεισμού

<i>ποσά σε € εκ</i>	3Μ 2011	12Μ 2010	9Μ 2010	6Μ 2010	3Μ 2010	12Μ 2009
Καθαρός Δανεισμός	(418,0)	(366,3)	(384,3)	(407,2)	(426,6)	(370,4)
<i>μεταβολή στον Καθαρό Δανεισμό από 31.12.2009</i>	<i>(47,6)</i>	<i>4,1</i>	<i>(13,9)</i>	<i>(36,8)</i>	<i>(56,2)</i>	
<i>μεταβολές κονδυλίων ισολογισμού έναντι 31.12.2009</i>						
Δεδουλευμένες Απαιτήσεις από Πελάτες	89,2	110,6	63,7	19,0	1,5	
Πάγιο Ενεργητικό	(28,8)	(33,6)	(22,7)	(15,5)	2,1	
Προμηθευτές & Λοιπές Υποχρεώσεις	(94,5)	(99,8)	(73,0)	(63,8)	(57,6)	
Λοιπά	(13,6)	26,9	18,2	23,5	(2,1)	
	<i>(47,6)</i>	<i>4,1</i>	<i>(13,9)</i>	<i>(36,8)</i>	<i>(56,2)</i>	

ΕΞΕΛΙΞΗ ΜΕΓΕΘΩΝ ΟΜΙΛΟΥ



Εξέλιξη Μεγεθών Κατασκευαστικού Κλάδου





ΕΠΕΝΔΥΣΗ ΣΤΟ ΜΕΛΛΟΝ

Τμήμα Επενδυτικών Σχέσεων
Άγγελος Κιοσκλής
Αμαρουσίου-Χαλανδρίου 16, 151 25, Μαρούσι
☎ 210-6375592, 210-6375000
📞 6947-909049, 📠 210-6375779
✉ akiosklis@jp-avax.gr

