

Βασικά Οικονομικά Μεγέθη Ομίλου J&P-ΑΒΑΞ

1^ο Τρίμηνο 2008

*σύμφωνα με τα
Διεθνή Λογιστικά Πρότυπα (IAS) και τα
Διεθνή Πρότυπα Χρηματοοικονομικής
Πληροφόρησης (IFRS)*

Σημαντικές Εξελίξεις & Επισημάνσεις

- ❖ Τον Ιούνιο 2007 η Εταιρεία εξαγόρασε πλειοψηφικό μερίδιο στην ΑΘΗΝΑ ΑΤΕ. Μετά από Υποχρεωτική Δημόσια Πρόταση και συναλλαγές στο Χρηματιστήριο Αθηνών, η Εταιρεία κατείχε 80,5% την 31.03.2008 το οποίο παραμένει αμετάβλητο έως τώρα
- ❖ Η ΑΘΗΝΑ ΑΤΕ ενοποιείται από τον Ιούνιο 2007, επομένως τα στοιχεία του ισολογισμού 31.03.2008 δεν είναι συγκρίσιμα με τα στοιχεία των περιόδων προ της 30.06.2007
- ❖ Ο καθαρός δανεισμός του Ομίλου συνεχίζει να αυξάνεται λόγω των αναγκών σε κεφάλαιο κίνησης για την έναρξη έργων στο εξωτερικό και την συμμετοχή σε συμβάσεις παραχώρησης στην Ελλάδα και το εξωτερικό
- ❖ Τα κατασκευαστικά και τα συνολικά περιθώρια EBIT διατηρούνται σε ικανοποιητικά επίπεδα και ανακάμπτουν από τα μέσα του 2007

Αποτελέσματα Ομίλου – 1^ο Τρίμηνο

<i>ποσά σε € εκ</i>	2008	2007	<i>μεταβολή</i>
Κύκλος Εργασιών	199,2	108,8	83,1%
Μικτά Αποτελέσματα	17,8	12,4	
Λοιπά Έσοδα (Έξοδα)	0,6	1,8	
Έξοδα Διοίκησης & Διάθεσης	9,4	8,4	
Αποτελέσματα Συγγενών Εταιριών	6,6	5,6	
Κέρδη Εκμετάλλευσης	15,7	11,5	
Χρηματοοικονομικά Αποτελέσματα	(5,4)	(2,3)	
Κέρδη πρό Φόρων	10,3	9,2	12,1%
Φόροι Περιόδου	2,6	1,5	
Καθαρά Κέρδη Περιόδου	7,7	7,6	
Δικαιώματα Μειοψηφίας	(0,8)	0,1	
Καθαρά Κέρδη Μετόχων	6,9	7,7	-10,7%
EBIT	15,7	11,5	36,5%
EBITDA	21,3	13,7	56,2%

Αποτελέσματα Ομίλου *ανά Δραστηριότητα*

<i>ποσά σε € εκ</i>	Κατασκευές	Παραχωρήσεις	Λοιπά*	Σύνολο
<u>3Μ 2008</u>				
Κύκλος Εργασιών	192,1	0,0	7,2	199,2
Μικτά Αποτελέσματα	17,3	0,0	0,4	17,8
EBITDA	17,0	3,9	0,5	21,3
EBIT	11,8	3,9	0,0	15,7
Κέρδη πρό Φόρων				10,3
Καθαρά Κέρδη				7,7
<u>3Μ 2007</u>				
Κύκλος Εργασιών	105,9	0,0	2,9	108,8
Μικτά Αποτελέσματα	11,7	0,0	0,6	12,4
EBITDA	8,9	4,7	0,0	13,7
EBIT	6,8	4,7	0,0	11,5
Κέρδη πρό Φόρων				9,2
Καθαρά Κέρδη				7,6

* Real Estate & Προκατασκευές

Περιθώρια Κέρδους *ανά Δραστηριότητα*

<i>ποσά σε € εκ</i>	Κατασκευές	Παραχωρήσεις	Λοιπά*	Σύνολο
<u>3Μ 2008</u>				
Μικτά Αποτελέσματα	9,0%	-	6,1%	8,9%
EBITDA	8,8%	-	6,5%	10,7%
EBIT	6,1%	-	(0,3%)	7,9%
Κέρδη πρό Φόρων				5,2%
Καθαρά Κέρδη				3,8%
<u>3Μ 2007</u>				
Μικτά Αποτελέσματα	11,1%	-	22,3%	11,4%
EBITDA	8,4%	-	1,1%	12,6%
EBIT	6,4%	-	0,2%	10,5%
Κέρδη πρό Φόρων				8,4%
Καθαρά Κέρδη				7,0%

* Real Estate & Προκατασκευές

Ισολογισμός Ομίλου

<i>ποσά σε € εκ</i>	3M 2008	12M 2007	9M 2007	6M 2007	3M 2007
Πάγιο Ενεργητικό	372,4	358,4	297,4	288,8	195,9
Αποθέματα	46,2	44,3	34,2	36,4	24,6
Δεδουλευμένες Απαιτήσεις από Πελάτες	574,7	486,9	556,5	485,2	322,4
Διαθέσιμα	62,0	64,4	75,0	59,8	50,4
<i>Σύνολο Ενεργητικού</i>	<i>1.055,3</i>	<i>954,0</i>	<i>963,1</i>	<i>870,1</i>	<i>593,3</i>
Μακροπρόθεσμος Δανεισμός	214,7	216,0	213,5	44,2	20,0
Λοιπές Μακροπρ. Υποχρεώσεις	23,8	26,6	23,2	20,8	5,8
Προμηθευτές & Λοιπές Υποχρ.	328,0	283,1	322,1	277,8	182,8
Βραχυπρόθεσμος Δανεισμός	231,1	178,5	147,4	296,7	186,4
Καθαρή Θέση	257,7	249,8	256,9	230,6	198,2
<i>Σύνολο Παθητικού</i>	<i>1.055,3</i>	<i>954,0</i>	<i>963,1</i>	<i>870,1</i>	<i>593,3</i>
Καθαρός Δανεισμός	383,9	330,1	286,0	281,1	156,0

Ταμειακές Ροές Ομίλου – 1^ο Τρίμηνο

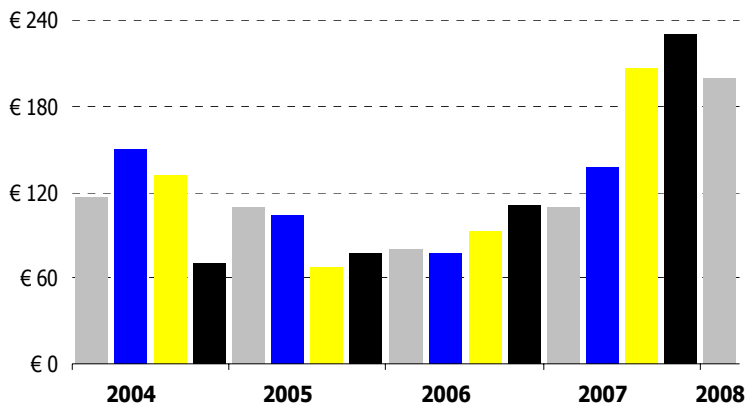
<i>ποσά σε € εκ</i>	2008	2007
Κέρδη πρό Φόρων	10,3	9,2
Αποσβέσεις	5,7	2,2
Προβλέψεις	(0,1)	0,0
Χρηματοοικονομικά Αποτελέσματα	5,4	2,3
Λοιπά Στοιχεία	(7,1)	(4,7)
Μεταβολή Κεφαλαίου Κίνησης	(50,7)	(42,0)
Λειτουργικές Ροές	(36,6)	(33,0)
Επενδυτικές Ροές	(19,2)	(15,8)
Χρηματοοικονομικές Ροές	53,5	44,9
Συνολική Ταμειακή Ροή	(2,4)	(3,9)
Μεικτή Ταμειακή Ροή	12,6	9,9
Ελεύθερη Ταμειακή Ροή	(55,9)	(48,8)

Εξέλιξη Καθαρού Δανεισμού

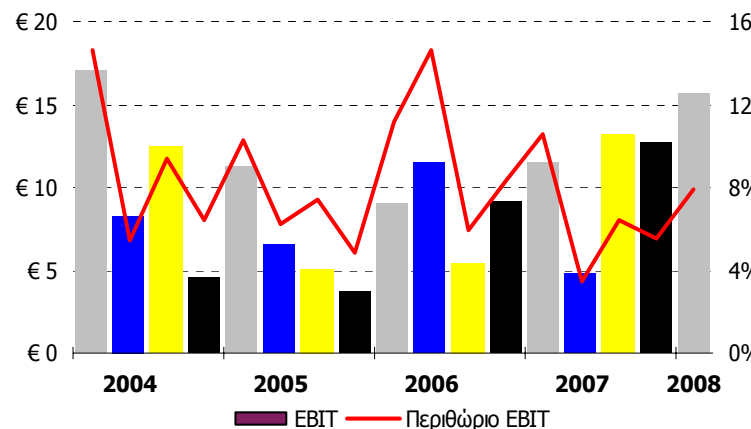
<i>ποσά σε € εκ</i>	3M 2008	12M 2007	9M 2007	6M 2007	3M 2007	12M 2006
Καθαρός Δανεισμός	(383,9)	(330,1)	(286,0)	(281,1)	(156,0)	(107,2)
<i>μεταβολή στον Καθαρό Δανεισμό από 31.12.2006</i>	<u>(276,6)</u>	<u>(222,9)</u>	<u>(178,8)</u>	<u>(173,9)</u>	<u>(48,8)</u>	
<i>μεταβολές κονδυλίων ισολογισμού έναντι 12M 2006</i>						
Δεδουλευμένες Απαιτήσεις από Πελάτες	(317,4)	(227,7)	(287,2)	(218,0)	(43,5)	
Πάγιο Ενεργητικό	(19,4)	(4,4)	(7,6)	1,1	(16,0)	
Προμηθευτές & Λοιπές Υποχρεώσεις	162,0	104,8	153,3	109,4	15,6	
Λοιπά	(101,9)	(95,5)	(37,2)	(66,4)	(5,0)	
	<u>(276,6)</u>	<u>(330,1)</u>	<u>(286,0)</u>	<u>(281,1)</u>	<u>(48,8)</u>	

ΕΞΕΛΙΞΗ ΤΡΙΜΗΝΙΑΙΩΝ ΜΕΓΕΘΩΝ

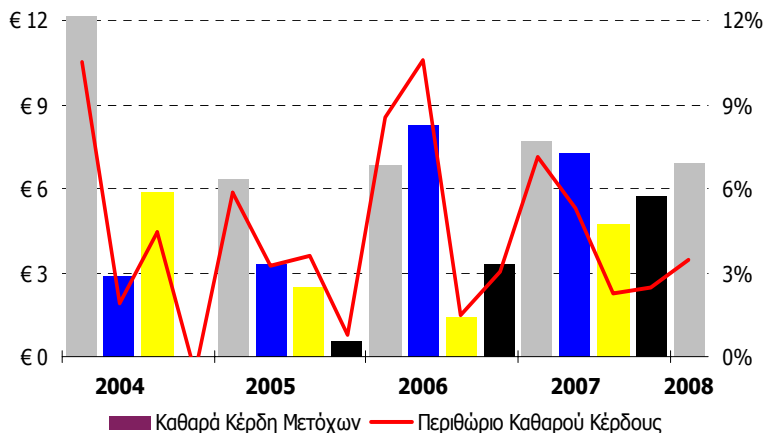
Κύκλος Εργασιών (σε € εκ)



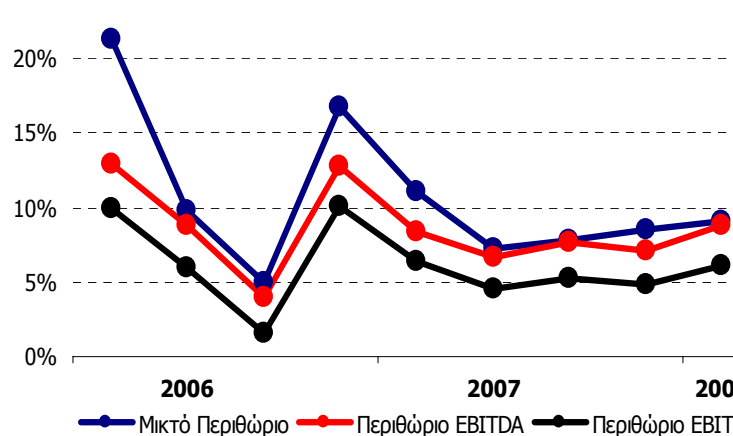
EBIT (σε € εκ)



Καθαρά Κέρδη Μετόχων (σε € εκ)



Κατασκευαστικά Περιθώρια Κέρδους





ΕΠΕΝΔΥΣΗ ΣΤΟ ΜΕΛΛΟΝ

Τμήμα Επενδυτικών Σχέσεων

Άγγελος Κιοσκλής

Αμαρουσίου-Χαλανδρίου 16, 151 25, Μαρούσι

☎ 210-6375592, 210-6375000

📞 6947-909049, 📠 210-6375779

✉ akiosklis@jp-avax.gr

