

Βασικά Οικονομικά Μεγέθη Ομίλου J&P-ΑΒΑΞ

1^ο Τρίμηνο 2007

*σύμφωνα με τα
Διεθνή Λογιστικά Πρότυπα (IAS) και τα
Διεθνή Πρότυπα Χρηματοοικονομικής
Πληροφόρησης (IFRS)*

Αποτελέσματα Ομίλου – 1^ο Τρίμηνο

<i>ποσά σε € εκ</i>	2007	2006	<i>μεταβολή</i>
Κύκλος Εργασιών	108,8	80,2	35,7%
Μικτά Αποτελέσματα	12,4	15,9	
Λοιπά Έσοδα (Έξοδα)	1,8	0,0	
Έξοδα Διοίκησης & Διάθεσης	(8,4)	(10,6)	
Αποτελέσματα Συγγενών Εταιριών	5,6	3,9	
Κέρδη Εκμετάλλευσης (EBIT)	11,5	9,3	
Χρηματοοικονομικά Αποτελέσματα	(2,3)	(1,2)	
Κέρδη πρό Φόρων	9,2	8,1	
Φόροι Περιόδου	(1,5)	(1,3)	
Καθαρά Κέρδη Περιόδου	7,6	6,8	
Δικαιώματα Μειοψηφίας	(0,1)	0,0	
Καθαρά Κέρδη Μετόχων	7,7	6,8	13,1%
EBITDA	13,7	11,7	16,9%

Αποτελέσματα Ομίλου *ανά Δραστηριότητα*

ποσά σε € εκ

	Κατασκευές	Παραχωρήσεις	Λοιπά*	Σύνολο
<u>1ο Τρίμηνο 2007</u>				
Κύκλος Εργασιών	105,9	0.0	2,9	108,8
Μικτά Αποτελέσματα	11,7	0.0	0,6	12,4
EBITDA	8,9	4,7	0,0	13,7
EBIT	6,8	4,7	0,0	11,5
Κέρδη πρό Φόρων				9,2
Καθαρά Κέρδη				7,6
<u>1ο Τρίμηνο 2006</u>				
Κύκλος Εργασιών	78,3	0.0	1,9	80,2
Μικτά Αποτελέσματα	16,7	0.0	-0,8	15,9
EBITDA	10,1	2,6	-1,1	11,7
EBIT	7,8	2,6	-1,1	9,3
Κέρδη πρό Φόρων				8,1
Καθαρά Κέρδη				6,8

* Real Estate & Προκατασκευές



Ισολογισμός Ομίλου

<i>ποσά σε € εκ</i>	3Μ 2007	12Μ 2006	9Μ 2006	6Μ 2006	3Μ 2006
Πάγιο Ενεργητικό	195,9	176,2	171,5	166,4	161,5
Αποθέματα	24,6	30,3	20,0	13,7	23,5
Δεδουλευμένες Απαιτήσεις από Πελάτες	322,4	273,2	275,3	272,9	253,3
Διαθέσιμα	50,4	54,3	44,5	53,0	41,0
<i>Σύνολο Ενεργητικού</i>	<i>593,3</i>	<i>534,0</i>	<i>511,3</i>	<i>506,1</i>	<i>479,3</i>
Μακροπρόθεσμος Δανεισμός	20,0	20,0	0,0	0,0	0,0
Λοιπές Μακροπρ. Υποχρεώσεις	5,8	7,4	4,5	4,6	4,8
Προμηθευτές & Λοιπές Υποχρ.	182,8	175,5	167,3	163,7	138,4
Βραχυπρόθεσμος Δανεισμός	186,4	141,5	152,7	152,6	150,3
Καθαρή Θέση	198,2	189,6	186,8	185,2	185,8
<i>Σύνολο Παθητικού</i>	<i>593,3</i>	<i>534,0</i>	<i>511,3</i>	<i>506,1</i>	<i>479,3</i>
Καθαρός Δανεισμός	156,0	107,2	108,2	99,5	109,3

Ταμειακές Ροές Ομίλου – 1^ο Τρίμηνο

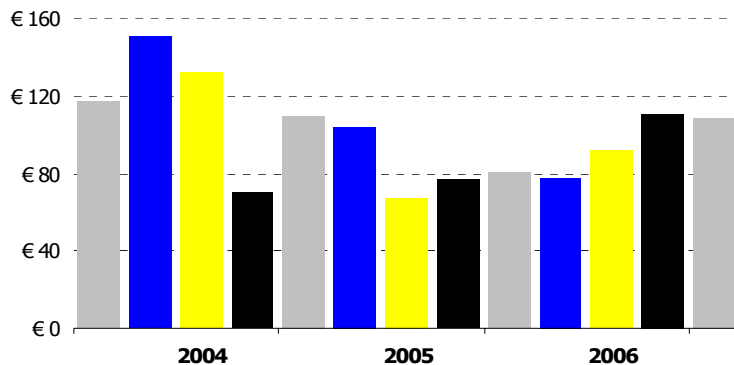
<i>ποσά σε € εκ</i>	2007	2006
Κέρδη πρό Φόρων	9,2	7,8
Αποσβέσεις	2,2	2,4
Προβλέψεις	0,0	0,0
Χρηματοοικονομικά Αποτελέσματα	2,3	1,2
Λοιπά Στοιχεία	(4,7)	(4,0)
Μεταβολή Κεφαλαίου Κίνησης	(42,0)	(46,3)
Λειτουργικές Ροές	(33,0)	(38,9)
Επενδυτικές Ροές	(15,8)	(3,9)
Χρηματοοικονομικές Ροές	44,9	32,1
Συνολική Ταμειακή Ροή	(3,9)	(10,7)
Μικτή Ταμειακή Ροή	9,9	9,2
Ελεύθερη Ταμειακή Ροή	(48,8)	(42,8)

Εξέλιξη Καθαρού Δανεισμού

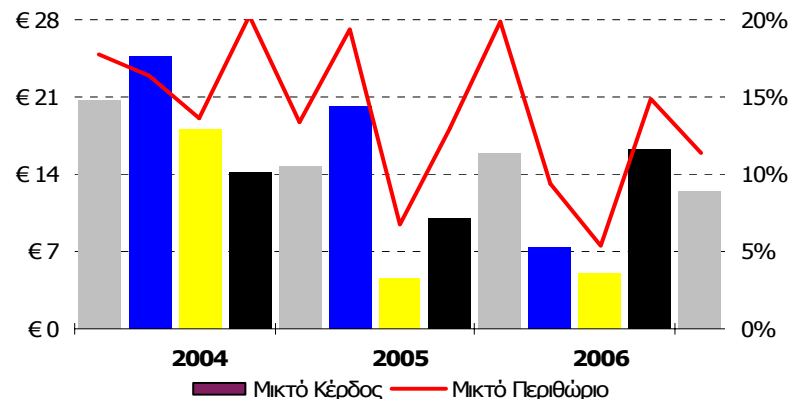
ποσά σε € εκ	3Μ 2007	12Μ 2006	9Μ 2006	6Μ 2006	3Μ 2006	12Μ 2005
Καθαρός Δανεισμός	(156,0)	(107,2)	(108,2)	(99,5)	(109,3)	(66,8)
<i>μεταβολή στον Καθαρό Δανεισμό από 31/12/2005</i>	<i>(89,2)</i>	<i>(40,4)</i>	<i>(41,4)</i>	<i>(32,7)</i>	<i>(42,5)</i>	
<i>μεταβολές κονδυλίων ισολογισμού έναντι 12Μ 2005</i>						
Δεδουλευμένες Απαιτήσεις από Πελάτες	(101,0)	(57,5)	(49,3)	(40,6)	(30,9)	
Πάγιο Ενεργητικό	(16,0)	(4,4)	(1,7)	1,5	(4,0)	
Προμηθευτές & Λοιπές Υποχρεώσεις	31,3	15,7	21,0	18,8	(5,5)	
Λοιπά	(3,6)	5,7	(11,4)	(12,4)	(2,1)	
	<i>(89,2)</i>	<i>(40,4)</i>	<i>(41,4)</i>	<i>(32,7)</i>	<i>(42,5)</i>	

Εξέλιξη Τριμηνιαίων Μεγεθών

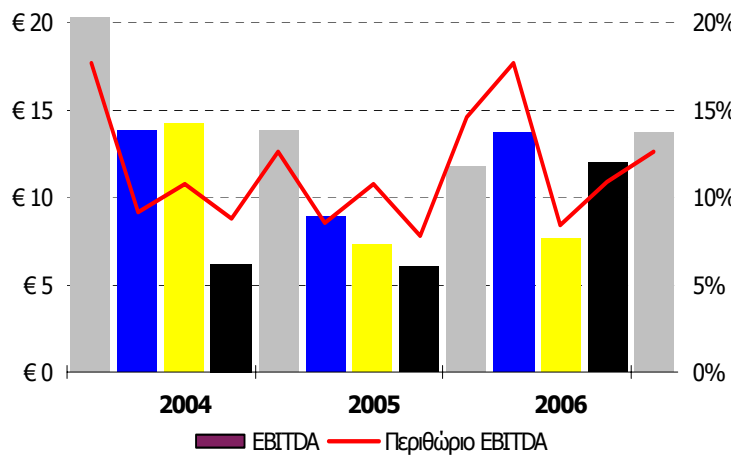
Κύκλος Εργασιών (σε € εκ)



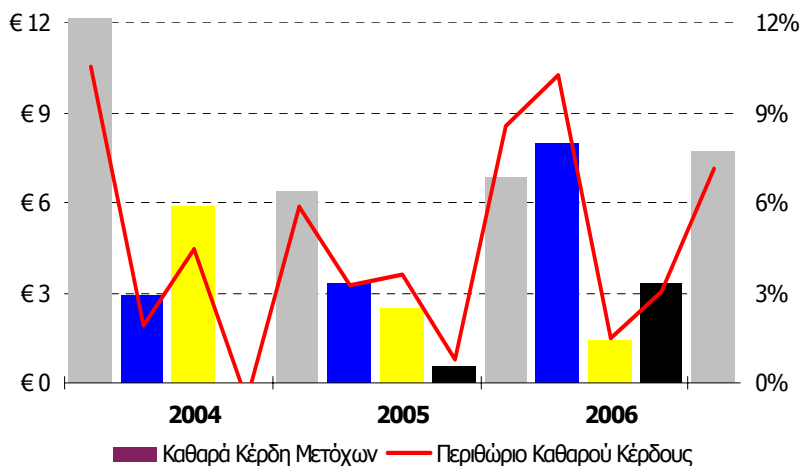
Μικτό Κέρδος (σε € εκ)



ΕΒΙΤΔΑ (σε € εκ)



Καθαρά Κέρδη Μετόχων (σε € εκ)





ΕΠΕΝΔΥΣΗ ΣΤΟ ΜΕΛΛΟΝ

Τμήμα Επενδυτικών Σχέσεων
Άγγελος Κιοσκλής
Αμαρουσίου-Χαλανδρίου 16, 151 25, Μαρούσι
τηλ 210-6375592, τηλ, κέντρο 210-6375000
κιν. 6947-909049, fax 210-6375779
email akiosklis@jp-avax.gr

